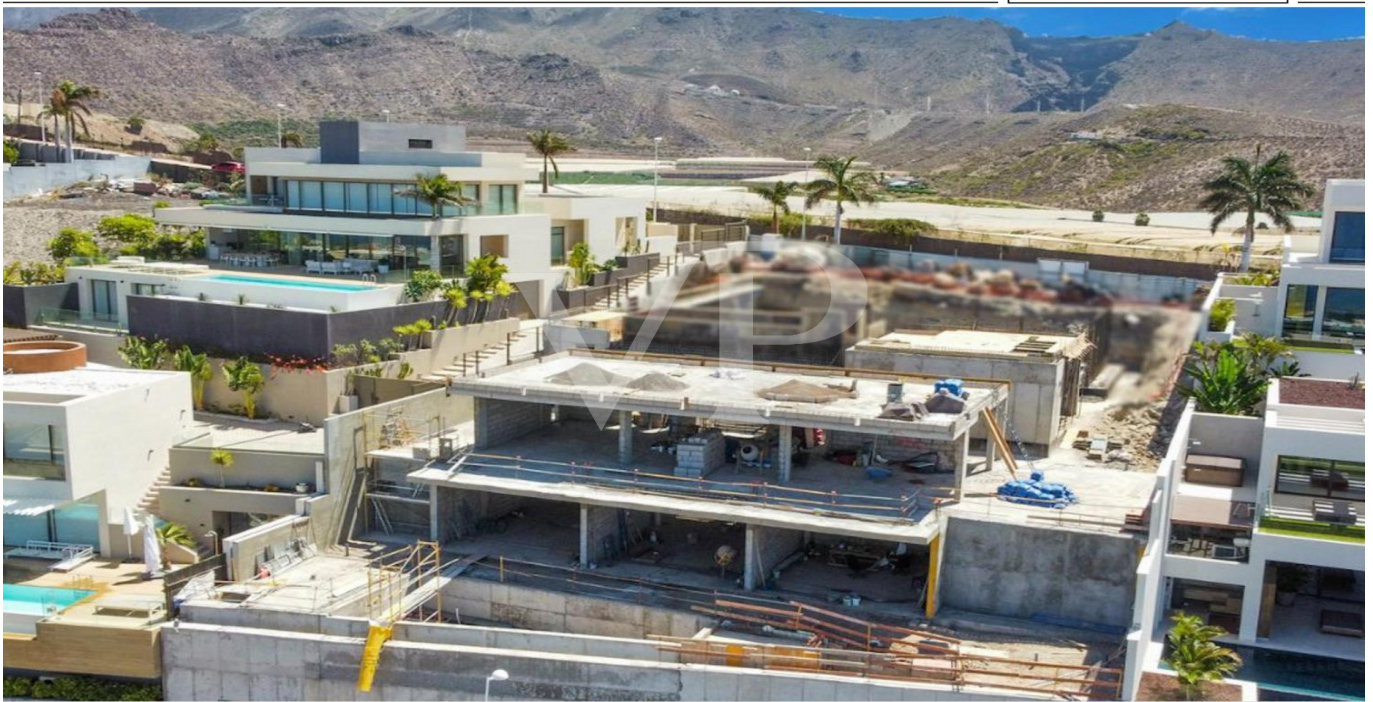


Adeje – Caldera del Rey

# Neubauvilla mit atemberaubendem Meerblick in Caldera del Rey

????????? ??????????: ES243184800



[www.von-poll.com](http://www.von-poll.com)

???? ??????: 4.900.000 EUR • ??????????: ca. 240 m<sup>2</sup> • ?????????: 8 • ??????? ??: 790 m<sup>2</sup>

???????? ??????????: ES243184800 - 38660 Adeje – Caldera del Rey

- ?? ??? ??????
- ?? ??????????
- ??? ?????? ???????????
- ?????????????????? ??? ???????????
- ??? ??? ??? ??????????????
- ?????? ??????????????????
- ?????????????????? ???????????????????

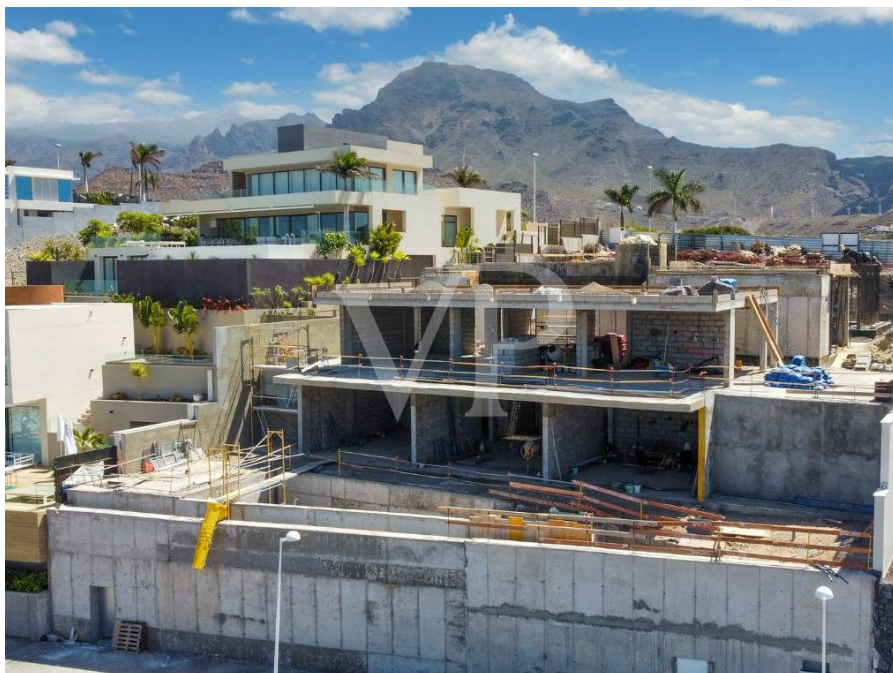
???????? ??????????: ES243184800 - 38660 Adeje – Caldera del Rey

?? ??? ??????

???????? ??????????	ES243184800	????? ???????	4.900.000 EUR
????????????	ca. 240 m <sup>2</sup>	??????	?????
?????????	8	????????????????????	ca. 270 m <sup>2</sup>
???????????? ???	6	??????	
???????????		????????	????????, WC
????????????	5		????????????, ???????
????? ?????????????	2025		
?????? ?????????????	1 x ?????????????		
	?????? ?????????????,		
	1 x ????????		

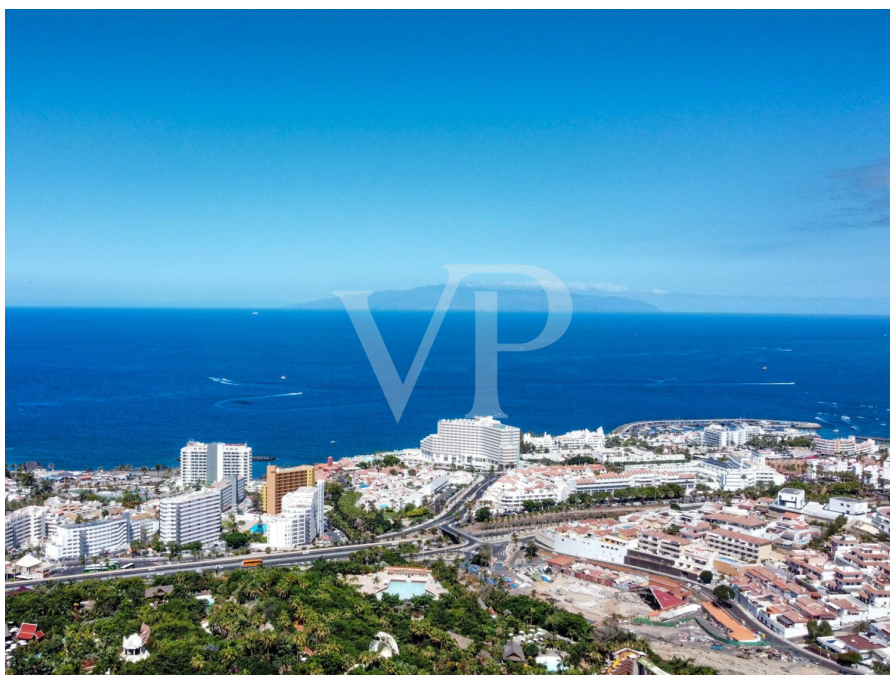
???????? ?????????: ES243184800 - 38660 Adeje – Caldera del Rey

?? ?????????



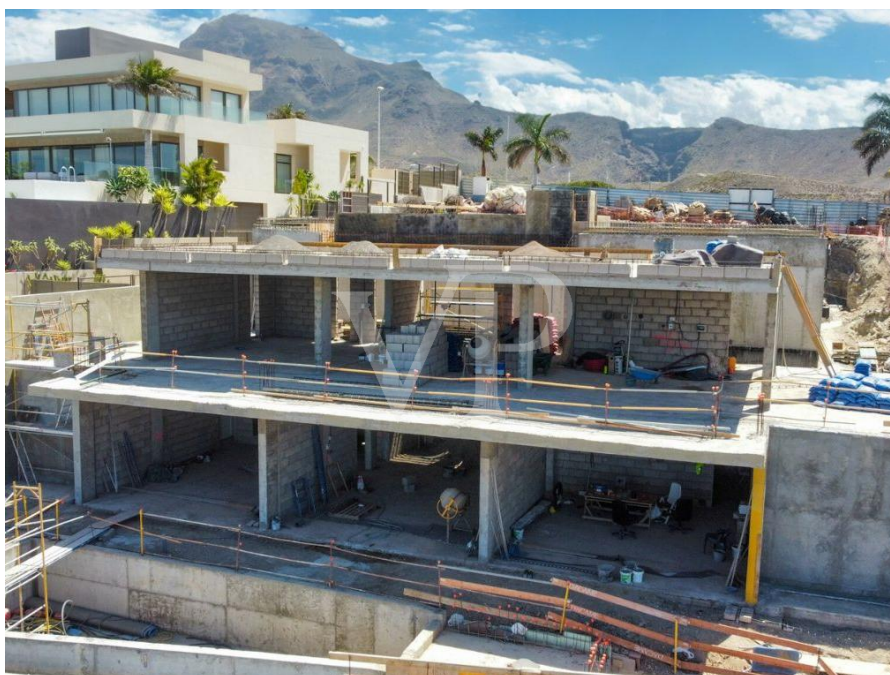
???????? ?????????: ES243184800 - 38660 Adeje – Caldera del Rey

?? ?????????



???????? ??????????: ES243184800 - 38660 Adeje – Caldera del Rey

?? ?????????



???????? ??????????: ES243184800 - 38660 Adeje – Caldera del Rey

?? ?????????



???????? ??: ES243184800 - 38660 Adeje – Caldera del Rey

?? ????????





???????? ??????????: ES243184800 - 38660 Adeje – Caldera del Rey

?? ?????????



???????? ??????????: ES243184800 - 38660 Adeje – Caldera del Rey

??? ?????? ???????????

Eine exklusive Villa in bester Lage, die Anfang 2025 fertiggestellt wird und höchsten Wohnkomfort sowie modernstes Design verbindet. Mit fünf Schlafzimmern, vier davon mit eigenem Bad, großzügigen Wohnbereichen und luxuriösen Außenanlagen, erfüllt diese Villa alle Ansprüche an ein gehobenes Leben. Im Obergeschoss befindet sich das riesige Hauptschlafzimmer mit Ankleide und Badezimmer und das große, helle Wohnzimmer, welches nahtlos in die moderne, offene Küche übergeht. Diese Kombination aus Wohn- und Kochbereich schafft eine einladende Atmosphäre für gesellige Abende und kulinarische Erlebnisse. Bodentiefe Fenster führen auf die riesige Terrasse- das Highlight dieses Stockwerks. Genießen Sie den spektakulären Meerblick und den Panoramablick über die Südküste von Teneriffa. Auf der unteren Ebene befinden sich vier weitere Schlafzimmer mit Badezimmer und Zugang zur großzügigen Terrasse mit dem beeindruckenden Infinity-Pool, einem separaten Kinderpool und ein Jacuzzi. Eine Garage für zwei PKWs und ein Stellplatz am Haus gehören ebenfalls zu diesem Anwesen. Erleben Sie luxuriöses Wohnen in dieser einzigartigen Villa, die keine Wünsche offenlässt.

???????? ??????????: ES243184800 - 38660 Adeje – Caldera del Rey

????????????????? ??? ???? ?????

- Fünf Schlafzimmer-Villa mit fünf Badezimmern en suite
- Auf zwei Etagen verteilt
- Infinity-Pool
- Kinderpool
- Whirlpool
- Privater Aufzug
- Garage für zwei Autos
- Parkplatz
- Voraussichtliches Fertigstellungsdatum: erstes Quartal 2025

??????? ???????: ES243184800 - 38660 Adeje – Caldera del Rey

??? ??? ??? ???????????

Caldera del Rey liegt oberhalb von Playa de Las Americas und ist eine beliebte Lage für diejenigen, die von einer atemberaubenden Aussicht profitieren möchten. Eine Mischung aus Hauptwohnsitz und Ferienresidenzen findet man in der Umgebung von Caldera del Rey. Hochwertige, luxuriöse Villen im klassischen Stil bis hin zur modernen minimalistischen Architektur, werden in dieser gefragten Zone geboten. Auch sehr beliebte Wohnanlagen mit schönen Apartments befinden sich hier. San Eugenio gehört der Gemeinde Adeje an und bietet viele Einkaufsmöglichkeiten, Bars und Restaurants. Es ist eine gefragte Gegend und nur einen Katzensprung entfernt vom Touristenzentrum Playa de las Americas, mit schönen Stränden und einer Vielzahl von touristischen Angeboten, sowie Einkaufsmöglichkeiten. Caldera del Rey ist ideal für diejenigen, die nicht weit vom Trubel sein möchten und eine atemberaubende Aussicht genießen möchten.

??????? ???????: ES243184800 - 38660 Adeje – Caldera del Rey

????? ??????????????

HAFTUNG: Wir weisen darauf hin, dass die von uns übermittelten Objektinformationen, Unterlagen, Pläne und Informationen vom Verkäufer bzw. Eigentümer stammen. Wir haften daher nicht für die Richtigkeit oder Vollständigkeit der Informationen im Allgemeinen. Alle Immobilienangebote sind freibleibend und vorbehaltlich möglicher Irrtümer. UNSER SERVICE FÜR SIE ALS EIGENTÜMER: Planen Sie den Verkauf Ihrer Immobilie, so ist es für Sie wichtig, deren Marktwert zu kennen. Lassen Sie kostenfrei und unverbindlich den aktuellen Wert Ihrer Immobilie professionell durch einen unserer Immobilienspezialisten einschätzen. Unser internationales Netzwerk ermöglicht es uns, Verkäufer bzw. Vermieter und Interessenten bestmöglich zusammenzuführen.

???????? ??????????: ES243184800 - 38660 Adeje – Caldera del Rey

????????????? ??????????????????

??? ????????????????? ??????????????, ????????????????? ?? ??? ?????????? ????????????????? ???:

Caroline Müller

---

Avda Chayofita 18, C.C. Parque Santiago 6, Local 24 Teneriffa Süd  
E-Mail: tenerife.south@von-poll.com

*To Disclaimer of von Poll Immobilien GmbH*

---

[www.von-poll.com](http://www.von-poll.com)