

Horgen

# Living 222 - exclusive 5.5 Zimmer Attika-Maisonette Wohnung auf höchstem Niveau

???????? ??: CH23330600d



???? ??: 2.880.000 CHF • ??: ca. 141,9 m<sup>2</sup> • ??: 5.5

??????? ????????: CH23330600d - 8810 Horgen

- ?? ??? ??????
- ?? ????????
- ??????? ????????
- ??? ?????? ????????
- ??? ??? ??? ????????
- ?????????? ??????????

???????? ?????????: CH23330600d - 8810 Horgen

?? ??? ??????

???????? ?????????	CH23330600d	????? ???????	2.880.000 CHF
????????????	ca. 141,9 m <sup>2</sup>	????????????	??????????
??????????	5.5	?????????	????????
?????????????? ???	4	??????????????	
????????????		?????????	?????????
????????????	2		

??????? ???????: CH23330600d - 8810 Horgen

?? ????????



??????? ???????: CH23330600d - 8810 Horgen

?? ????????



??????? ????????: CH23330600d - 8810 Horgen

?? ????????

FÜR SIE IN DEN BESTEN LAGEN



Eigentümern bieten wir eine kostenfreie und unverbindliche Marktpreiseinschätzung Ihrer Immobilie an.



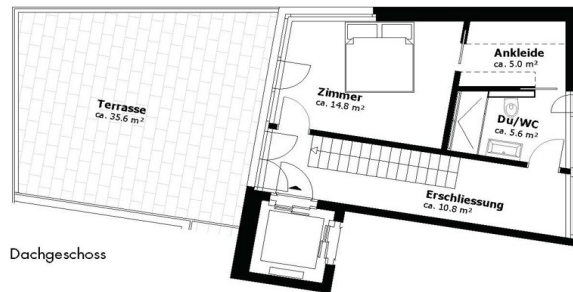
Kontaktieren Sie uns für eine persönliche Beratung:

Tel.: 044 722 52 52

[www.von-poll.ch/zuerichsee-linkes-ufer](http://www.von-poll.ch/zuerichsee-linkes-ufer)

???????? ?????????: CH23330600d - 8810 Horgen

???????



Dachgeschoss



2.Obergeschoss

Wohnung 4

Etage	2.OG + DG
Anzahl Zimmer	5.5
Bruttowohnfläche	150.2 m²
Nettowohnfläche	141.9 m²
Terrasse	35.6 m²
Atrium	12 m²



???? ? ?????? ??? ?????? ?? ??????????. ?? ????????? ??? ????????? ??? ??? ??????????. ??? ??  
 ????? ?????, ??? ?????????? ?? ?????????????? ??? ?????????? ??? ???????????????.

??????? ????????: CH23330600d - 8810 Horgen

??? ?????? ???????????

Exclusive 5.5 Zimmer Attika-Maisonette Wohnung auf höchstem Niveau Living 222 - Jede Wohnung ist ein architektonisches Einzelstück und gemeinsam bilden die fünf Wohneinheiten ein unverwechselbares Ensemble. Erkunden Sie diese einzigartige Liegenschaft, welche an zentraler und begehrter Lage in Horgen geplant ist und tauchen Sie ein in eine Welt von Stil und Design. Die äussere Aufmachung des Gebäudes ist in stilvoller Schlichtheit gehalten, welche sich mühelos in die Umgebung eingliedert. Die grosszügigen Fensterfronten und die weitläufigen Aussenbereiche laden zum gemütlichen Verweilen ein. Dieses entspannte Ruhegefühl wird im Inneren des Gebäudes weitergeführt. Die exclusive 5.5 Zimmer Attika-Maisonette Wohnung verfügt über eine Nettowohnfläche von ca. 141.9 m2, verteilt über zwei Stockwerke und besticht mit schöner Dachterrasse mit Seesicht sowie dem Atrium. Der Wohn- und Essbereich sowie die Küche im zweiten Obergeschoss gruppieren sich um den verglasten Kubus und schafft so ein grünes Refugium, das Behaglichkeit und naturverbundene Ruhe ausstrahlt. Die Gestaltung des Atrium schafft eine harmonische Verbindung zwischen Innen- und Aussenbereich. Auf gleicher Ebene befinden sich noch drei geräumige Schlafzimmer, ein Bad mit Dusche/WC sowie ein praktisches Reduit, welches viel Stauraum bietet. Über die wohnungsinterne Treppe oder den Lift gelangt man ins Dachgeschoss. Hier befindet sich der Master-Bedroom mit Ankleidezimmer sowie Bad en suite. Von hier erreicht man die grosszügige Dachterrasse, wo man den Abend mit herrlichem Blick auf den Zürichsee ausklingen lassen kann. Die ungewöhnliche Zäsur in der Kubatur bietet bei dieser Wohnung einen eigenen privaten Zugang zum zweiten Obergeschoss an der Hausseite. Alternativ ist diese Wohnung zugänglich über den Haupteingang oder aber direkt von der Tiefgarage mit dem Lift in die Wohnung. Living 222 besticht durch die hochwertige Ausstattung und die raffinierte Architektur. Nachstehend nur ein paar Highlights: - Ausgefallenes Innendesign wie bspw. die Atrien - Grosszügiges Budget für eine exclusive Ausstattung in Küche und Bäder - Schreinerarbeiten im Eingangsbereich (Garderoben/Einbauschränke) - Sonnenschutz - Erdsondenheizung mit passivem Free-Cooling - Bodenheizung - Barrierefrei - Personenlift mit direktem Wohnungszugang - Eigener Waschturm in der Wohnung - zusätzlicher Kellerraum - Seesicht aus diversen Wohnungen Ob Parkettböden, Feinsteinzeugplatten oder fugenloser Bodenbelag, Küche in klassischem weiss oder eine Trendküche in schwarz - Sie haben die Wahl. Den Ausbau bestimmen Sie mit, abhängig vom Baufortschritt und den planerischen Gegebenheiten. Jede der fünf Wohnungen ist ein Einzelstück und besticht mit einer eigenen, atemberaubenden Ästhetik. Wählen Sie zwischen drei Maisonette-Wohnungen, die teilweise über ein Glasatrium verfügen und sich über beide Geschosse erstrecken. Oder entscheiden Sie sich für eine der



Etagenwohnungen, welche mit ihrer einzigartigen Architektur überraschen. Jede Wohnung verfügt über einen eigenen Aussenbereich. Einige Wohnungen haben einen schönen Blick auf den Zürichsee. Die Baubewilligung ist rechtskräftig, der Bezug ist für Frühling/Sommer 2026 vorgesehen. Sie möchten gerne mehr über dieses interessante Neubauprojekt erfahren oder gleich einen Besprechungstermin vereinbaren? Besuchen Sie unsere Projektwebsite [www.living222.ch](http://www.living222.ch) und zögern Sie nicht uns zu kontaktieren. Wir freuen uns auf Ihr Interesse und Ihre Kontaktanfrage.

??????? ???????: CH23330600d - 8810 Horgen

??? ??? ??? ???????????

An einer zentral gelegenen Gemeindestrasse, befindet sich das Mehrfamilienhaus und ist fussläufig ca. 10 Minuten vom Zentrum entfernt und nur ein paar wenige Minuten länger erreichen Sie zu Fuss den Zürichsee. Die Lage des Mehrfamilienhauses ist verkehrstechnisch bestens angebunden. Die Bushaltestelle 'Heubach' liegt in unmittelbarer Nähe des Objektes und von hier gelangen Sie mit der Buslinie 131 innert 2 Minuten zum Bahnhof Oberdorf oder innert 7 Minuten zum Bahnhof Horgen (See). Der Autobahnanschluss ist ebenfalls innert wenigen Minuten mit dem Auto erreichbar und von hier gelangt man bequem innerhalb von ca. 20 Minuten nach Zürich, ca. 30 Minuten zum Flughafen Zürich oder in die Schweizer Bergregionen (Bspw. Flims/Laax ca. 120km), über den Hirzel erreichen Sie die Stadt Zug ebenfalls innert ca. 25 Minuten. In Fussweite befinden sich Schulen, Kindergarten sowie das Hallenbad Bergli. Diverse Einkaufsmöglichkeiten befinden sich ebenso in der Nähe.

???????? ??????????: CH23330600d - 8810 Horgen

???????????????? ?????????????????????

??? ????????????????? ??????????????, ????????????????? ?? ??? ?????????? ????????????????? ???:

Dr. Steffi Buzziol-Labas

---

Gotthardstrasse 42 ?????? ??????? ?????????? ??????

E-Mail: [zuerichsee@von-poll.com](mailto:zuerichsee@von-poll.com)

*To Disclaimer of von Poll Immobilien GmbH*

---

[www.von-poll.com](http://www.von-poll.com)