

Asolo

Venezianische Villa aus dem 16. am Fuße der Burg von Asolo

???????? ??????????: IT21355600



www.von-poll.com

???? ??????: 1.800.000 EUR • ??????????: ca. 1.110 m²

???????? ??????????: IT21355600 - 31011 Asolo

- ?? ??? ??????
- ?? ??????????
- ?????????????? ?????????????
- ????????? ?????????????
- ??? ??????? ?????????????
- ?????????????????? ??? ?????????????
- ??? ??? ??? ?????????????????
- ?????????????????? ?????????????????????

???????? ??????????: IT21355600 - 31011 Asolo

?? ??? ??????

???????? ??????????	IT21355600	????? ???????	1.800.000 EUR
????????????	ca. 1.110 m ²	???????????? ???????	ca. 1.110 m ²
???????????? ???	5	????????????????????????	ca. 881 m ²
????????????		??????	
????????????	5		
????? ?????????????	1500		

???????? ??????????: IT21355600 - 31011 Asolo

?????????????? ????????????

???? ????????????	??????	??????????????????	BEDARF
???? ????????????	??????	??????????????	
		??????????????	G
		??????????????????	
		??????????????	
		????? ??????????????	2018
		?????????? ?? ??	
		??????????????	
		??????????????????	

???????? ??????????: IT21355600 - 31011 Asolo

?? ?????????



???????? ??????????: IT21355600 - 31011 Asolo

?? ?????????



???????? ??????????: IT21355600 - 31011 Asolo

?? ?????????



???????? ??????????: IT21355600 - 31011 Asolo

?? ?????????



???????? ??????????: IT21355600 - 31011 Asolo

?? ?????????



???????? ??????????: IT21355600 - 31011 Asolo

?? ?????????



???????? ??????????: IT21355600 - 31011 Asolo

?? ?????????



???????? ??????????: IT21355600 - 31011 Asolo

?? ?????????



???????? ??????????: IT21355600 - 31011 Asolo

?? ?????????



???????? ??????????: IT21355600 - 31011 Asolo

?? ?????????



???????? ????????: IT21355600 - 31011 Asolo

?? ????????



???????? ????????: IT21355600 - 31011 Asolo

?? ????????



???????? ??????????: IT21355600 - 31011 Asolo

?? ?????????



???????? ??????????: IT21355600 - 31011 Asolo

?? ?????????



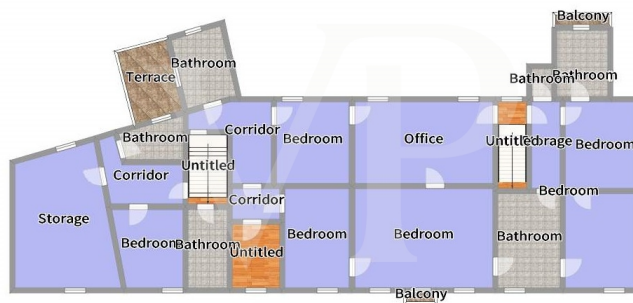
???????? ??????????: IT21355600 - 31011 Asolo

?? ?????????



???????? ??????????: IT21355600 - 31011 Asolo

???????



???? ? ?????? ??? ?????? ?? ??????????. ?? ?????????? ???? ???? ???? ???? ?????. ??? ??
???? ?????, ??? ?????????? ?? ?????????????? ??? ?????????? ??? ??????????????.

??????? ????????: IT21355600 - 31011 Asolo

??? ?????? ???????????

Inmitten der Prosecco-Hügel, in Asolo, einem der schönsten Dörfer Italiens und Gewinner der begehrten Auszeichnung des Touring Club Italiano, liegt diese prestigeträchtige Residenz aus dem 16. Jahrhundert nur einen kurzen Spaziergang vom historischen Zentrum entfernt. Die Hügel von Treviso, der Monte Grappa und die Rocca d'Asolo bilden den perfekten Rahmen für ein Anwesen von großem Charme, das sich durch die Abgeschlossenheit und die Ruhe des Gebiets auszeichnet, in dem es sich befindet. Mit einem jahrhundertealten Park von über 10.000 Quadratmetern und einem Weinberg für die private Prosecco-Produktion von etwa 2.000 Quadratmetern ist die Villa in einem ausgezeichneten baulichen Zustand: auf insgesamt 3 Ebenen und mit einer Fläche von über 1.000 Quadratmetern entwickelt, hat sie die typische interne Verteilung der alten venezianischen Villen, mit einer großen zentralen Halle und vier Zimmern an den Seiten. Das erhöhte Hauptgeschoss besteht aus einer außergewöhnlich gut beleuchteten Eingangshalle, deren Wände mit majestätischen Gemälden aus dem 17. Daran schließt sich der Speisesaal an, der sich durch einen mit Kacheln aus dem 18. Jahrhundert verzierten Steinkamin auszeichnet, und im hinteren Bereich befindet sich die Küche mit einem typischen Wohnkamin aus Veroneser Marmor und antiken Terrakottaböden. Auf der linken Seite des Wohnzimmers befinden sich zwei Wohnzimmer, ein großes Arbeitszimmer und weitere Zimmer und Bäder, die der Etage dienen, sowie der Ausgang zur großen Terrasse mit Blick auf den Garten, von der man das eindrucksvolle Panorama der Umgebung genießen kann. Der Schlafbereich, den man über zwei verschiedene Treppen erreicht, liegt im zweiten Stock und verfügt über vier Schlafzimmer und weitere Räume sowie fünf Bäder. Im Untergeschoss befinden sich Wirtschaftsräume, Keller, Abstellraum, Speisekammer, weitere Räume, sowie zwei Garagen und gemütliche Außenveranden.

??????? ????????: IT21355600 - 31011 Asolo

????????????????? ??? ??????????

Die Villa, die strukturell perfekt erhalten ist, erfordert einige Arbeiten, um Elemente wie die Außentüren und -fenster, die elektrische Anlage und die Neuinterpretation und Neuordnung einiger Räume zu aktualisieren.

Viele wertvolle Elemente müssen erhalten werden, wie die Parkettböden aus dem 19. Jahrhundert, die Steine und der Marmor, die für die Fußböden verwendet wurden, sowie die gut erhaltenen Türen aus dem 18.

Eine ideale Lösung für diejenigen, die eine repräsentative Villa in exklusiver Lage suchen, oder für die Umwandlung in eine touristische Unterkunft.

??????? ???????: IT21355600 - 31011 Asolo

??? ??? ??? ???????????

Nur einen kurzen Spaziergang vom Herzen des antiken und malerischen Dorfes Asolo entfernt, genießt die Villa eine wirklich eindrucksvolle Lage, mit dem Monte Grappa und der Rocca d'Asolo im Hintergrund, und eine wirklich einzigartige Privatsphäre und Stille. Alle Annehmlichkeiten des kleinen und berühmten Dorfes, das zu den schönsten Italiens zählt, sind zu Fuß erreichbar. Der renommierte Golfclub von Asolo ist zehn Autominuten entfernt, und die malerischen Städte Castelfranco Veneto, Bassano und Cittadella mit allen dazugehörigen Dienstleistungen sind in etwa 20 Minuten erreichbar.

???????? ??????????: IT21355600 - 31011 Asolo

????????????? ???????????????????

??? ????????????????? ??????????????, ????????????????? ?? ??? ?????????? ????????????????? ???:

C.trà Porta Padova 132 Vicenza
E-Mail: vicenza@von-poll.com

To Disclaimer of von Poll Immobilien GmbH

www.von-poll.com