

Montecchio Precalcino – Vicenza (VI)

Historisches Landhaus in Montecchio Precalcino

???????? ?????: IT233551116



www.von-poll.com

???? ?????: 740.000 EUR • ??????: ca. 1.591 m² • ?????: 28 • ????? ??: 10.000 m²

??????? ???????: IT233551116 - 36030 Montecchio Precalcino – Vicenza (VI)

- ?? ??? ??????
- ?? ????????
- ???????????? ??????????
- ??????? ??????????
- ??? ?????? ??????????
- ??? ??? ??? ????????????
- ?????????????? ????????????????

???????? ??????????: IT233551116 - 36030 Montecchio Precalcino – Vicenza (VI)

?? ??? ??????

???????? ??????????	IT233551116	????? ???????	740.000 EUR
????????????	ca. 1.591 m ²	???????????? ???????	ca. 1.361 m ²
?????????	28	?????????	???????
???????????? ???	14	???????????????	
????????????		????????????????????????	ca. 1.591 m ²
????????????	2	??????	
????? ?????????????	1500	????????	WC ??????????????, ??????, ??????

???????? ??????????: IT233551116 - 36030 Montecchio Precalcino – Vicenza (VI)

????????????? ???? ??????????

?????????? ??????????	????????? ??????? ??????????	????????????????? ??????????	BEDARF
???? ???????????	??????	?????? ???????	293.13 kWh/m ² a
???? ???????????	??????	??????????	

??????? ???????: IT233551116 - 36030 Montebelluna – Treviso (TV)

?? ????????



??????? ???????: IT233551116 - 36030 Montebelluna – Treviso (TV)

?? ????????



???????? ??????????: IT233551116 - 36030 Montebelluna – Treviso (TV)

?? ?????????



???????? ??????????: IT233551116 - 36030 Montecchio Precalcino – Vicenza (VI)

?? ?????????



???????? ??????????: IT233551116 - 36030 Montebelluna – Treviso (TV)

?? ?????????



???????? ????????: IT233551116 - 36030 Montebelluna – Treviso (TV)

?? ????????



???????? ??????????: IT233551116 - 36030 Montebelluna – Treviso (TV)

?? ?????????



???????? ??????????: IT233551116 - 36030 Montebelluna – Treviso (TV)

?? ?????????



???????? ??????????: IT233551116 - 36030 Montebelluna – Treviso (TV)

?? ?????????



???????? ??????????: IT233551116 - 36030 Montebelluna – Treviso (TV)

?? ????????



???????? ??????????: IT233551116 - 36030 Montebelluna – Treviso (TV)

?? ?????????



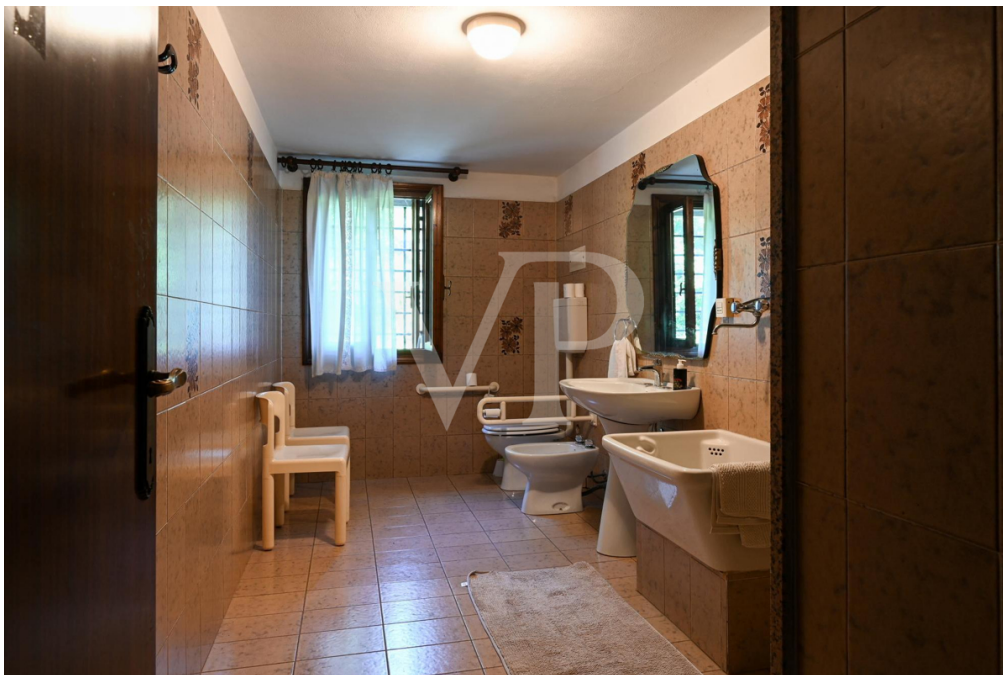
???????? ??????????: IT233551116 - 36030 Montecchio Precalcino – Vicenza (VI)

?? ?????????



???????? ??????????: IT233551116 - 36030 Montebelluna – Treviso (TV)

?? ?????????



???????? ??????????: IT233551116 - 36030 Montecchio Precalcino – Vicenza (VI)

?? ?????????



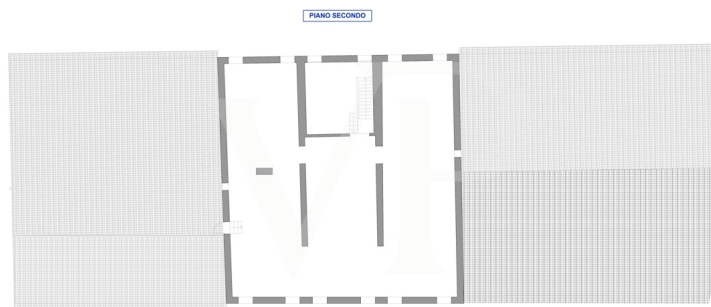
???????? ??????????: IT233551116 - 36030 Montebelluna – Treviso (TV)

?? ?????????



??????? ???????: IT233551116 - 36030 Montebelluna – Vicenza (VI)

??????



???? ? ?????? ??? ?????? ?? ???????. ?? ?????? ???? ?????? ??? ??? ??????. ??? ??
???? ?????, ??? ?????? ?? ?????????? ??? ?????????? ??? ??????????.

???????? ????????: IT233551116 - 36030 Montecchio Precalcino – Vicenza (VI)

??? ?????? ???????????

Das Hauptgebäude aus dem Jahr 1700 besteht aus drei oberirdischen Etagen, die neun große Säle mit originalen venezianischen Fußböden in den ersten beiden Etagen und einen großen offenen Dachboden mit antikem Holz in der dritten Etage umfassen. Die Decken im Erdgeschoss weisen die gut erhaltenen ursprünglichen Dachstühle auf, im ersten Stock sind sie mit einer Gesichtsform verziert, während im dritten Stock, wo das Dach regelmäßig gewartet wurde, die ursprünglichen Dachstühle in ausgezeichnetem Zustand sind. Die drei Stockwerke sind durch eine bedeutende Treppe aus Vicenza-Stein miteinander verbunden. Auf der Ostseite befindet sich ein großer zweibogiger Säulengang mit ehemaligen Stallungen. Auf der anderen Seite befindet sich ein älteres Gebäude aus dem Jahr 1500 mit gut erhaltenen Originaldecken, die unter dem Verputz alte Fresken erkennen lassen. Diese Einheit besteht aus einem Wohnbereich mit Wohnzimmer, Küche, Korridor und einem Zimmer. Im ersten Stock führt ein langer Korridor zu 4 weiteren Zimmern, die renoviert werden müssen, während das Dachgeschoss ein einziger Raum ist, der den gesamten dritten Stock einnimmt. Auf der Rückseite des älteren Hauses wurde in den 1960er Jahren ein weiterer Flügel gebaut, der sich mit dem ersten überschneidet und im Erdgeschoss eine Küche, ein Schlafzimmer, ein Bad und einen Keller enthält; im ersten Stock befinden sich zwei Schlafzimmer mit Bad. Im Außenbereich befindet sich ein Anbau mit zwei großen Abstellräumen auf der einen Seite und, in der gegenüberliegenden Ecke des Grundstücks, ein gemütlicher überdachter Grillplatz. Der Park mit dem alten Brunnen und den jahrhundertealten Pflanzen ist von drei Meter hohen Originalsteinmauern mit drei gegenüberliegenden Eingängen umgeben. Ein fein verziertes antikes Kapitell verschönert die Außenanlage.

???????? ??????????: IT233551116 - 36030 Montecchio Precalcino – Vicenza (VI)

??? ??? ??? ????????????

Die Villa befindet sich am Fuße des Hügels Montecchio Precalcino, reich an Weinbergen und angrenzend an den jahrhundertealten Park der Villa Bonin Longare, im Gebiet zwischen dem Flussbett des Astico und den Ausläufern des Altopiano. Die zentrale Lage in Bezug auf die wichtigsten Zentren des Alto Vicentino wie Thiene, Marostica und die Provinzhauptstadt Vicenza selbst, bietet die Nähe zu den beiden Autobahnachsen der Region, der A31 Valdadige und der neuen SPV Pedemontana Veneta, und gleichzeitig eine natürliche und ruhige Umgebung, die typisch für alte Landhäuser ist.

???????? ??????????: IT233551116 - 36030 Montecchio Precalcino – Vicenza (VI)

????????????? ??????????????????

?? ?????????????? ??????????????, ?????????????? ?? ?? ?????????? ?????????????? ???:

C.trà Porta Padova 132 Vicenza
E-Mail: vicenza@von-poll.com

To Disclaimer of von Poll Immobilien GmbH

www.von-poll.com