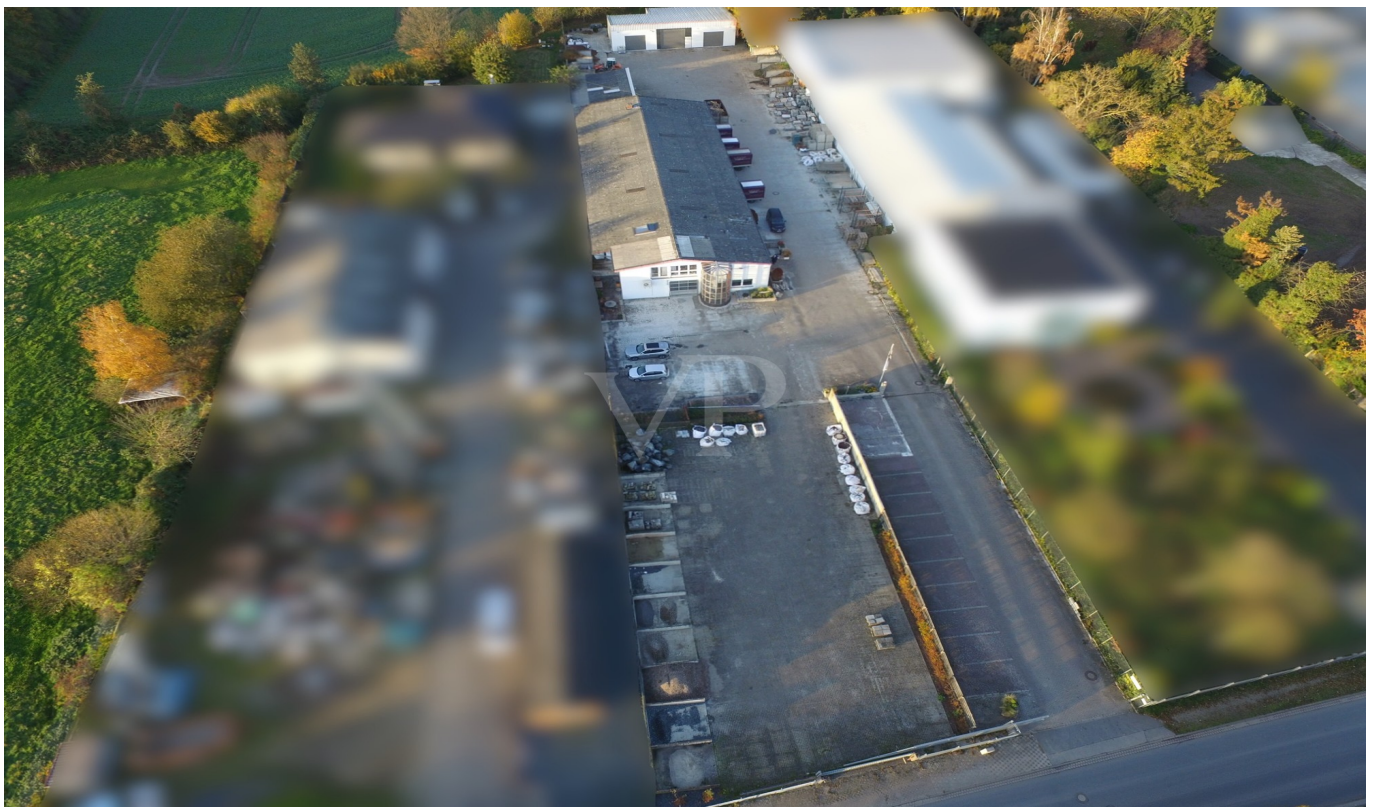


Hemmingen

Attraktive Gewerbeimmobilie in Hemmingen

????????? ??????????: 24380036_1



???? ??????: 1.390.000 EUR • ?????? ????: 5.789 m²

???????? ??????????: 24380036_1 - 30966 Hemmingen

- ?? ??? ??????
- ?? ??????????
- ??? ?????? ???????????
- ??? ??? ??? ??????????????
- ?????? ???????????????
- ?????????????? ??????????????????

???????? ??????????: 24380036_1 - 30966 Hemmingen

?? ??? ??????

???????? ??????????	24380036_1	????? ???????	1.390.000 EUR
		????????????	Käuferprovision 5,95 % (inkl. MwSt.) vom Kaufpreis
		?????????? ???????	ca. 1.073 m ²
		???????????????? ???????	ca. 1073 m ²

???????? ??????????: 24380036_1 - 30966 Hemmingen

?? ?????????



???????? ??????????: 24380036_1 - 30966 Hemmingen

?? ?????????



???????? ??????????: 24380036_1 - 30966 Hemmingen

??? ?????? ???????????

- großzügige, gepflasterte Außenflächen - ca. 5.789 m² Grundstück - Bürofläche ca. 101 m² - Lagerfläche auf zwei Ebenen mit insgesamt ca. 972 m² - Frostwächter vorhanden - Tageslicht durch Fensterflächen in der Halle - 1 Garage mit Grube - 3 große Garagen - vielfältige Nutzungsmöglichkeiten - hervorragende Verkehrsanbindung - Bebauung nach § 6 (1) der BauNVO zulässig Haben wir Ihr Interesse geweckt? Senden Sie uns gern eine unverbindliche Anfrage und wir lassen Ihnen das ausführliche Exposé zukommen.

???????? ??????????: 24380036_1 - 30966 Hemmingen

??? ??? ??? ????????????

Das Gewerbegebiet Hemmingen liegt in unmittelbarer Nähe zur Landeshauptstadt Hannover und bietet Unternehmen eine ideale Kombination aus strategischer Lage und hervorragender Infrastruktur. Durch die Nähe zur Bundesstraße B3 sowie die schnelle Anbindung an die Autobahnen A7 und A2 ist das Gebiet sowohl regional als auch überregional hervorragend erreichbar. Die optimale Verkehrsanbindung wird durch den gut ausgebauten öffentlichen Nahverkehr ergänzt, der regelmäßige Verbindungen nach Hannover und in die umliegenden Ortschaften bietet. Insbesondere die Nähe zum Messeschnellweg macht das Gewerbegebiet auch für Firmen attraktiv, die auf eine Anbindung an den internationalen Messe- und Kongressstandort Hannover angewiesen sind. Der Flughafen Hannover-Langenhagen ist zudem in weniger als 30 Minuten erreichbar. Das Gewerbegebiet zeichnet sich durch eine dynamische Unternehmenslandschaft aus und bietet Platz für unterschiedlichste Branchen. In der direkten Umgebung finden sich zahlreiche Dienstleistungs- und Handelsunternehmen sowie Handwerksbetriebe. Diese Vielfalt schafft Synergien und fördert Netzwerke, die für geschäftlichen Erfolg entscheidend sind. Ein weiteres Highlight ist die gute lokale Infrastruktur: Einkaufsmöglichkeiten, Gastronomie sowie Einrichtungen des täglichen Bedarfs sind in kurzer Zeit erreichbar. Auch der hohe Lebensstandard der Region – geprägt von einer grünen Umgebung und vielfältigen Freizeitmöglichkeiten – macht Hemmingen zu einem attraktiven Standort für Arbeitnehmer und Arbeitgeber gleichermaßen. Hemmingen kombiniert die Vorteile einer ruhigen, wirtschaftsfreundlichen Umgebung mit der Nähe zu einer der dynamischsten Wirtschaftsregionen Deutschlands – ein Standort mit Perspektive!

???????? ??????????: 24380036_1 - 30966 Hemmingen

?????? ????????????????

Alle Angaben ohne Gewähr und auf Basis der Informationen, die wir von unserem Auftraggeber erhalten haben. Wir übernehmen keine Gewähr für die Vollständigkeit, Richtigkeit und Aktualität dieser Angaben. Irrtum und Zwischenverkauf vorbehalten. Grundlage unserer Tätigkeit sind unsere AGB, die wir Ihnen gern zur Verfügung stellen. DSGVO: Wir verweisen hiermit auf die Speicherung Ihrer Daten, sobald Sie uns eine Kontaktanfrage senden. Die Daten werden nicht an Dritte weitergegeben und dienen lediglich der Kontaktaufnahme, um ggf. einen Besichtigungstermin zu vereinbaren. Alle Angaben ohne Gewähr und auf Basis der Informationen, die wir von unserem Auftraggeber erhalten haben. Wir übernehmen keine Gewähr für die Vollständigkeit, Richtigkeit und Aktualität dieser Angaben. Irrtum und Zwischenverkauf vorbehalten. Grundlage unserer Tätigkeit sind unsere AGB, die wir Ihnen gern zur Verfügung stellen.

???????? ??????????: 24380036_1 - 30966 Hemmingen

????????????? ???????????????????

?? ???? ?????????????? ??????????????, ?????????????? ?? ?? ?????????? ?????????????? ???:

Michael Sommer

Schiffgraben 48 ??????? - ??????????
E-Mail: commercial.hannover@von-poll.com

To Disclaimer of von Poll Immobilien GmbH

www.von-poll.com