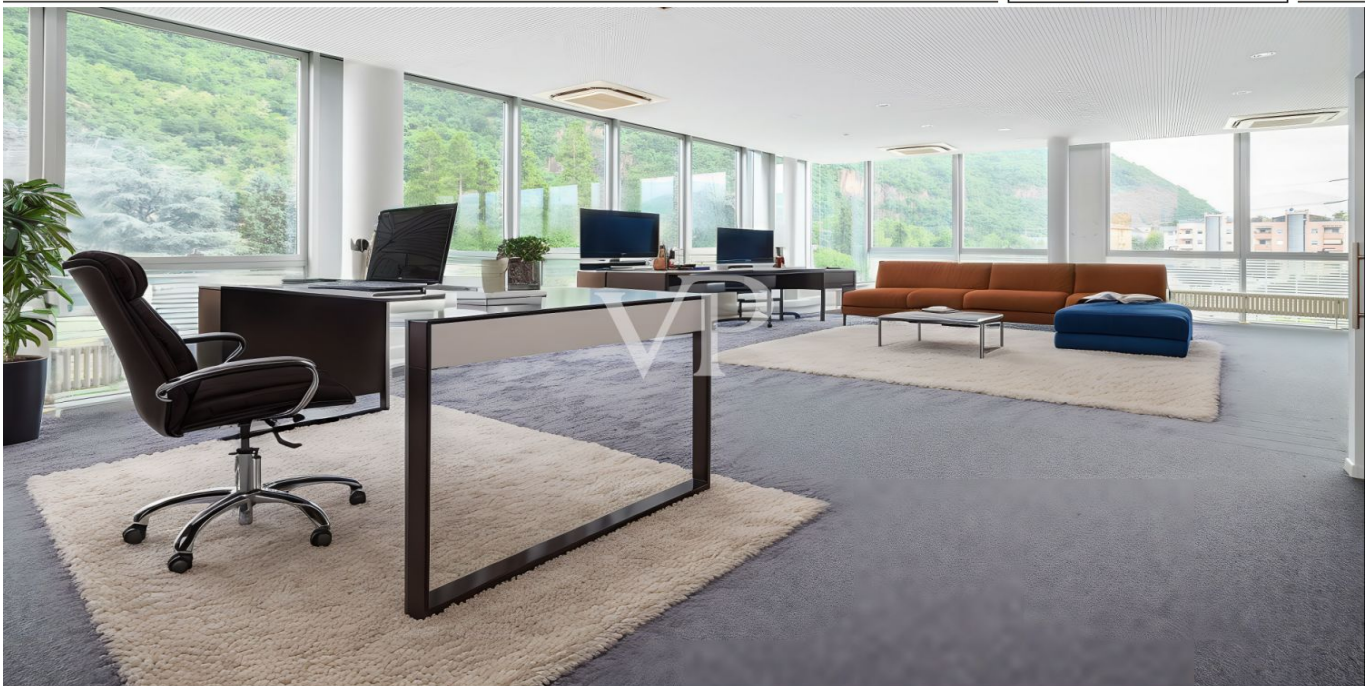


Bolzano

Helles Büro mit großen Fenstern und drei Parkplätzen in der Garage

????????? ??????????: IT254151924



www.von-poll.com

???? ??????: 270.000 EUR • ??????????: ca. 148 m²

??????? ???????: IT254151924 - 39100 Bolzano

- ?? ??? ??????
- ?? ????????
- ??????????? ??????????
- ??????? ???????????
- ??? ?????? ???????????
- ????????????? ????????????????

???????? ??????????: IT254151924 - 39100 Bolzano

?? ??? ??????

???????? ??????????	IT254151924	????? ???????	270.000 EUR
????????????	ca. 148 m ²	????????? /	???????? ??????????
????????	2	????????????????????	????????????
??????????	1	????????????	provisionspflichtig
????? ??????????????	2004	???????????? ???????	ca. 152 m ²

??????? ???????: IT254151924 - 39100 Bolzano

????????????? ???????????

????????????????? ?????????????	BEDARF
????????????? ????????????????? ?????????????	C

??????? ???????: IT254151924 - 39100 Bolzano

?? ????????



??????? ???????: IT254151924 - 39100 Bolzano

?? ????????



???????? ??????????: IT254151924 - 39100 Bolzano

?? ?????????



??????? ???????: IT254151924 - 39100 Bolzano

?? ????????



??????? ???????: IT254151924 - 39100 Bolzano

?? ????????



??????? ???????: IT254151924 - 39100 Bolzano

?? ????????



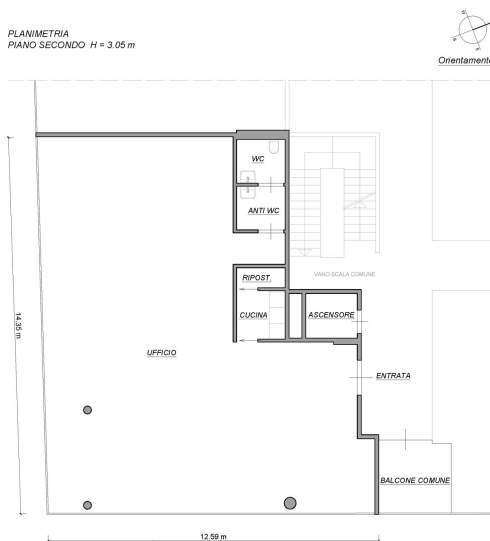
???????? ????????: IT254151924 - 39100 Bolzano

?? ????????



??????? ????????: IT254151924 - 39100 Bolzano

??????



???? ? ?????? ??? ?????? ?? ????????. ?? ??????? ??? ??????? ??? ??? ??????. ??? ??
 ????? ?????, ??? ?????????? ?? ??????????? ??? ?????????? ??? ??????????????

??????? ????????: IT254151924 - 39100 Bolzano

??? ?????? ???????????

Zum exklusiven Verkauf bieten wir dieses Bürogebäude an, das sich im zweiten und vorletzten Stock des Blucenter-Gebäudes in der Pfarrhofstraße befindet und im Jahr 2004 erbaut wurde. Das Büro befindet sich in einer privilegierten Lage und genießt dank der Glaswände, die nach Süden ausgerichtet sind, eine beträchtliche Helligkeit. Die freie Sicht und die hervorragenden Bedingungen machen es zu einer idealen Umgebung für ruhiges Arbeiten. Es handelt sich um einen großen offenen Raum, der je nach Arbeitsanforderungen konfiguriert werden kann. Darüber hinaus verfügt das Büro über ein Bad mit Vorraum und eine neue Küche. Ein gemeinsamer Balkon sorgt für zusätzlichen Komfort. Die strategische Lage und die große Glasfläche, die sich hervorragend für eine gut sichtbare Beschilderung eignet, machen es den Kunden leicht, das Büro zu finden. Die Lage ermöglicht eine gute Anbindung an die Autobahn und den MeBo, den Bahnhof und den Flughafen. Außerdem befindet sich der Busbahnhof in unmittelbarer Nähe. Verschiedene Restaurants und Bistros sind zu Fuß erreichbar. In der Tiefgarage befinden sich drei Stellplätze zum Preis von je 27.000 Euro. Ein großer kostenloser öffentlicher Parkplatz befindet sich direkt neben dem Gebäude. Katasterkategorie: A 10 Energieklasse: C Aufzug: Vorhanden Nettofläche: 147,00 qm ca. Raumhöhe : 3,05 m ca. Das Objekt ist sofort verfügbar.

???????? ??????????: IT254151924 - 39100 Bolzano

????????????? ??????????????????

?? ?????????????? ??????????????, ?????????????? ?? ?? ?????????? ?????????????? ???:

Christian Weissensteiner

Drususallee 265/Viale Druso 265 Bozen / Bolzano
E-Mail: bozen@von-poll.com

To Disclaimer of von Poll Immobilien GmbH

www.von-poll.com