

Fürstenberg/Havel / Großmenow

Geräumiges Zwei- bzw. EFH + ELW, unweit des Sees, in ruhiger Lage nahe Berlin, Heizung ist saniert

???????? ??????????: 23411031



www.von-poll.com

???? ??????: 271.000 EUR • ??????????: ca. 200 m² • ??????: 7 • ?????? ????: 1.410 m²

??????? ?????????: 23411031 - 16798 Fürstenberg/Havel / Großmenow

- ?? ??? ??????
- ?? ?????????
- ?????????????? ???????????
- ??????? ???????????
- ??? ?????? ???????????
- ??? ??? ??? ??????????????
- ?????? ???????????????
- ?????????????? ??????????????????

???????? ??????????: 23411031 - 16798 Fürstenberg/Havel / Großmenow

?? ??? ??????

???????? ??????????	23411031	????? ???????	271.000 EUR
????????????	ca. 200 m ²	????????????	Käuferprovision beträgt 3,57 % (inkl. MwSt.) des beurkundeten Kaufpreises
?????? ???????	???????????????? ??????		
?????????	7		
????????????? ???	4		
????????????		????? ???????????????	2014
????????????	3	?????????	???????
????? ??????????????	1982	????????????????	
?????? ???????????????	2 x ?????????? ??? ?????????????, 2 x ????????????? ?????? ?????????????, 3 x ?????????	?????????	?????????, WC ?????????????, ??????, ??????, ????????????????? ?????????

???????? ??????????: 23411031 - 16798 Fürstenberg/Havel / Großmenow

????????????? ???????????

?????????? ??????????	????????? ??????????	????????????????? ????????????	BEDARF
????? ???????????	??????	????????? ??????? ????????????	143.95 kWh/m²a
????????????? ????????????????? ????????? ???	19.10.2033	????????????? ????????????????? ????????????	D
		????? ?????????????? ?????????? ?? ?? ????????????? ?????????????????	1982

??????? ????????: 23411031 - 16798 Fürstenberg/Havel / Großmenow

?? ????????



???????? ??????????: 23411031 - 16798 Fürstenberg/Havel / Großmenow

?? ?????????



???????? ?????????: 23411031 - 16798 Fürstenberg/Havel / Großmenow

?? ?????????



???????? ?????????: 23411031 - 16798 Fürstenberg/Havel / Großmenow

?? ?????????



???????? ?????????: 23411031 - 16798 Fürstenberg/Havel / Großmenow

?? ?????????



???????? ??????????: 23411031 - 16798 Fürstenberg/Havel / Großmenow

?? ?????????



???????? ?????????: 23411031 - 16798 Fürstenberg/Havel / Großmenow

?? ?????????



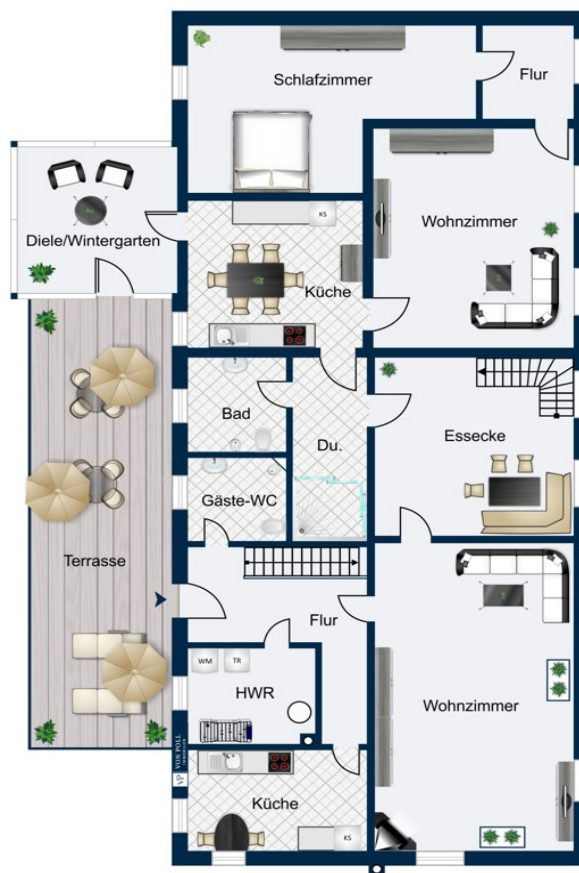
???????? ?????????: 23411031 - 16798 Fürstenberg/Havel / Großmenow

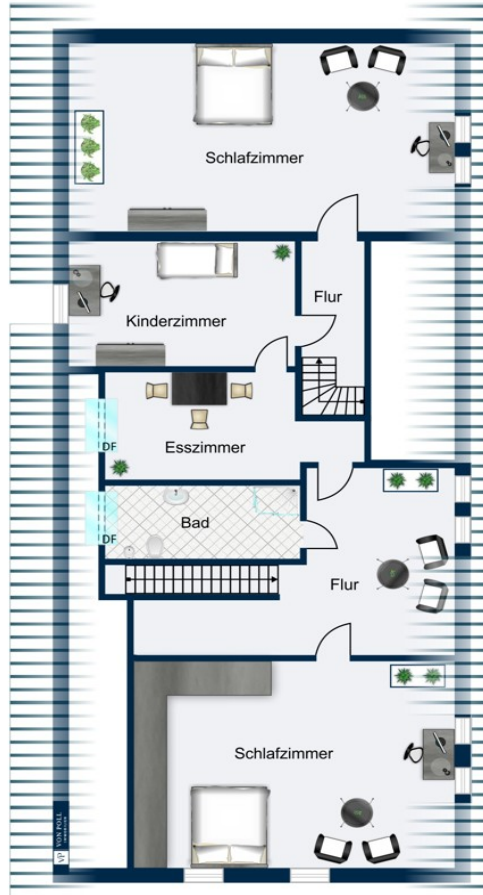
?? ?????????



??????? ???????: 23411031 - 16798 Fürstenberg/Havel / Großmenow

???????





???? ? ?????? ??? ?????? ?? ????????. ?? ??????? ???? ??????? ???? ??? ??????. ??? ??
 ????? ?????, ??? ?????????? ?? ??????????? ???? ?????????? ??? ??????????????

???????? ??????????: 23411031 - 16798 Fürstenberg/Havel / Großmenow

??? ?????? ???????????

Sie suchen die Ruhe in eine ländlichen Umgebung? Dann haben wir genau die richtige Immobilie für Sie - in Groß Menow. In Sichtweite und lediglich drei Gehminuten vom Ellenbogensee entfernt, befindet sich Ihre neue, charmante Immobilie samt Einliegerwohnung und separater Ferienwohnung. Aufgrund der Aufteilung des Objektes bietet sich die Nutzung der Immobilie wahlweise auch als Zweifamilien- respektive Mehrgenerationenobjekt an. Sofern Sie die Ruhe der ländlichen Umgebung in Seenähe suchen, haben wir genau die richtige Immobilie für Sie. Wir präsentieren Ihnen dieses charmante Zwei- bzw. Einfamilienhaus in der näheren Umgebung von Fürstenberg/Havel. Auf rund 200 m² Wohnfläche verteilen sich vier Schlafzimmer, zwei Küchen, zwei Hauseingänge, zwei Wohnzimmer sowie ein Gemeinschaftsraum. Eines der Bäder im Erdgeschoss ist geräumig und weitestgehend ebenerdig konzipiert. Der Zustand der Immobilie ist gepflegt und der größte Teil des Inventars könnte mit übernommen werden. Ein Ferienhaus befindet sich ebenfalls auf dem Grundstück. Das Erdgeschoss ist bereits als Feriendomizil ausgebaut, das Dachgeschoss wartet auf die Umsetzung Ihrer Ideen. Die rund 25 m² große, größtenteils überdachte Terrasse lädt zu gemeinsamen Events mit der Familie oder Freunden ein. Für die kostenneutrale Bewässerung des Außenbereiches steht ein verbauter Brunnen zur Verfügung. Ihr Auto parken Sie bequem in einer der drei Garagen oder im Doppelcarport. Eine weitere Garage wird derzeit als Werkstatt genutzt. Bitte beachten Sie, dass nur Anfragen mit einem vollständig ausgefüllten Kontaktformular bearbeitet werden. Ihr Interesse ist geweckt oder Sie haben Fragen zu diesem Objekt? Wir freuen uns auf Ihre Kontaktaufnahme. Gern stellen wir Ihnen diese schöne Immobilie im Rahmen einer persönlichen Besichtigung vor.

???????? ??????????: 23411031 - 16798 Fürstenberg/Havel / Großmenow

??? ??? ??? ????????????

Fürstenberg/Havel, OT Steinförde-Großmenow, liegt an der Havel inmitten einer touristisch beliebten Wald- und Seenlandschaft, insbesondere im Naturschutzgebiet Stechlin. Die direkte Lage am Ellenbogensee ist prädestiniert Wassersportliebhaber. Zur wasserseitigen Erkundung der Region laden zudem die Müritz-Havel-Wasserstraße und die Obere Havelwasserstraße ein. Darüber hinaus bieten sich die gut ausgebauten Rad- und Wanderwege für ausgiebigen Touren an. Alle Dinge des täglichen Bedarfes wie Ärzte, ein Krankenhaus, Einkaufsmöglichkeiten und Schulen finden Sie in den umliegenden Städten Fürstenberg, Wesenberg, Neustrelitz oder Rheinsberg vor. Insgesamt ist diese einladende Urlaubsregion verkehrsgünstig gelegen. Berlin erreichen Sie beispielsweise über die B96 nach rund 120 Kilometern.

??????? ???????: 23411031 - 16798 Fürstenberg/Havel / Großmenow

????? ???????????????

Es liegt ein Energiebedarfsausweis vor. Dieser ist gültig bis 19.10.2033.
Endenergiebedarf beträgt 143.95 kwh/(m²*a). Wesentlicher Energieträger der Heizung ist Gas. Das Baujahr des Objekts lt. Energieausweis ist 1982. Die Energieeffizienzklasse ist D.

???????? ??????????: 23411031 - 16798 Fürstenberg/Havel / Großmenow

????????????? ??????????????????

??? ?????????????? ??????????????, ?????????????? ?? ??? ?????????? ?????????????? ???:

Christian Sieg

Lange Straße 8 Waren (Müritz)
E-Mail: waren.mueritz@von-poll.com

To Disclaimer of von Poll Immobilien GmbH

www.von-poll.com