

Budapest – XII. kerület

#A001 Ihr Platz in der Natur ist näher, als Sie es sich vorstellen können.

????????? ??????????: HU24439469



A01

0m 1m 2m 3m 4m 5m

????? ?????????: 547.380.000 HUF • ??????????: ca. 122,1 m² • ??????????: 5

???????? ??????????: HU24439469 - 1121 Budapest – XII. kerület

- ?? ??? ??????
- ?? ??????????
- ?????????????? ????????????
- ??? ?????? ????????????
- ?????????????? ??????????????????

???????? ??????????: HU24439469 - 1121 Budapest – XII. kerület

?? ??? ?????

???????? ??????????	HU24439469	????? ???????	547.380.000 HUF
????????????	ca. 122,1 m ²	????????????	???????
?????????	5	????????	?????????, WC
???????????? ???	4		????????????
?????????			
?????????	3		
????? ?????????????	2025		

???????? ??????????: HU24439469 - 1121 Budapest – XII. kerület

?????????????? ????????????

???? ????????????

?????? ??????????????
???? / ??????

???????? ??????????: HU24439469 - 1121 Budapest – XII. kerület

?? ?????????



???????? ??????????: HU24439469 - 1121 Budapest – XII. kerület

?? ?????????



???????? ??????????: HU24439469 - 1121 Budapest – XII. kerület

?? ?????????



???????? ??????????: HU24439469 - 1121 Budapest – XII. kerület

?? ?????????



???????? ??????????: HU24439469 - 1121 Budapest – XII. kerület

?? ?????????



???????? ??????????: HU24439469 - 1121 Budapest – XII. kerület

?? ?????????



???????? ??????????: HU24439469 - 1121 Budapest – XII. kerület

?? ?????????



???????? ??????????: HU24439469 - 1121 Budapest – XII. kerület

?? ?????????



???????? ??????????: HU24439469 - 1121 Budapest – XII. kerület

?? ?????????



???????? ??????????: HU24439469 - 1121 Budapest – XII. kerület

?? ?????????



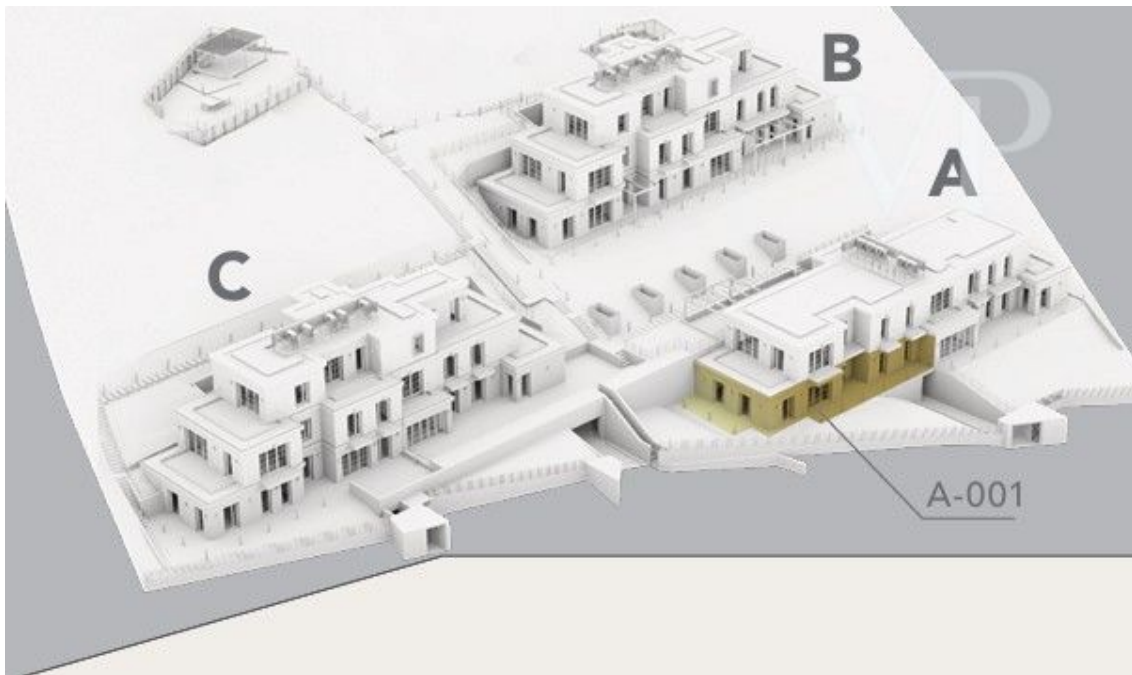
???????? ?????????: HU24439469 - 1121 Budapest – XII. kerület

?? ?????????



??????? ???????: HU24439469 - 1121 Budapest – XII. kerület

?? ????????



??????? ???????: HU24439469 - 1121 Budapest – XII. kerület

??? ?????? ???????????

14 Luxuswohnungen am Rande eines Naturschutzgebietes und doch nahe dem Stadtzentrum, in einem der beliebtesten Bezirke von Budapest. Viele ausländische Diplomaten und Geschäftsleute wählen dieses Viertel wegen seiner Nähe zu Botschaften und internationalen Schulen. Das Bedürfnis nach Ruhe und Komfort spiegelt sich in jedem Detail wider, von der Innenausstattung bis hin zu den vielseitigen Außenbereichen. Ein perfektes Beispiel dafür ist diese 5-Zimmer-Wohnung mit Gartenanbindung und über 50 m² Terrasse und Garten. Das Wohnzimmer ist durch die großen Glasflächen direkt mit der Natur verbunden und wird von Bäumen, Blumen und Sträuchern dominiert. Diese naturnahe Gestaltung schafft ein ruhiges und harmonisches Zuhause für das tägliche Leben. Die Wohnungen befinden sich an der steilen Seite von Istenhegy im 12. Bezirk, inmitten von Hainen und Eigentumswohnungen. Das Projekt besteht aus 3 begrünten Einheiten mit vier und fünf Wohnungen. Der Zugang zu den Häusern erfolgt über eine Tiefgarage auf Straßenniveau am unteren Ende des abschüssigen Grundstücks. Die Etagen werden mit Aufzügen erschlossen. Die Gebäude folgen dem Gefälle des Geländes, so dass die Etagen von Terrassen umgeben sind. Jede Wohnung verfügt über eine eigene Luft-Wasser-Wärmepumpe zum Kühlen und Heizen. Die Wohnungen sind mit Fußbodenheizung und Deckenkühlung/Heizung ausgestattet. Jedes Zimmer hat seinen eigenen Thermostat, so dass die Temperatur separat eingestellt werden kann. Darüber hinaus ist jede Wohnung mit einer eigenen Lüftungsanlage ausgestattet, um eine energieeffiziente Frischluftzufuhr in die verschiedenen Räume zu gewährleisten. All dies wird durch die SmartHome-Technologie gesteuert. Zu den Wohnungen gehören 2 Parkplätze in der Garage unter dem Gebäude (9,5 und 12,5 Mio. HUF) und 1 Abstellraum (1,5 Mio. HUF/nm), die nicht im Preis enthalten sind. Genießen Sie den luxuriösen Komfort der Großstadt und gleichzeitig die Ruhe der Bergnatur.

