

Paguera – Südwest

Neubau-Luxus-Penthouse mit traumhaftem Meerblick

????????? ??????????: 1986



???? ??????: 2.885.000 EUR • ??????????: ca. 168 m² • ??????????: 4

???????? ??????????: 1986 - 07160 Paguera – Südwest

- ?? ??? ??????
- ?? ??????????
- ?????????????? ????????????
- ??? ?????? ????????????
- ?????????????????? ??? ????????????
- ??? ??? ??? ????????????????
- ?????? ??????????????????
- ?????????????????? ????????????????????

???????? ??????????: 1986 - 07160 Paguera – Südwest

?? ??? ??????

???????? ??????????	1986	????? ???????	2.885.000 EUR
????????????	ca. 168 m ²	????????????	???????
????????	3	????????	???????
????????	4	????????????	
???????????? ???	3	????????????????????	ca. 375 m ²
????????????		??????	
????????????	2	????????	????????, WC
????? ?????????????	2023		????????????,
?????? ?????????????	1 x ?????????		??????, ?????????
	?????????		

???????? ??????????: 1986 - 07160 Paguera – Südwest

?????????????? ????????????

??????????
??????????

?????????????
??????????

???????? ??????????: 1986 - 07160 Paguera – Südwest

?? ?????????



???????? ??????????: 1986 - 07160 Paguera – Südwest

?? ?????????



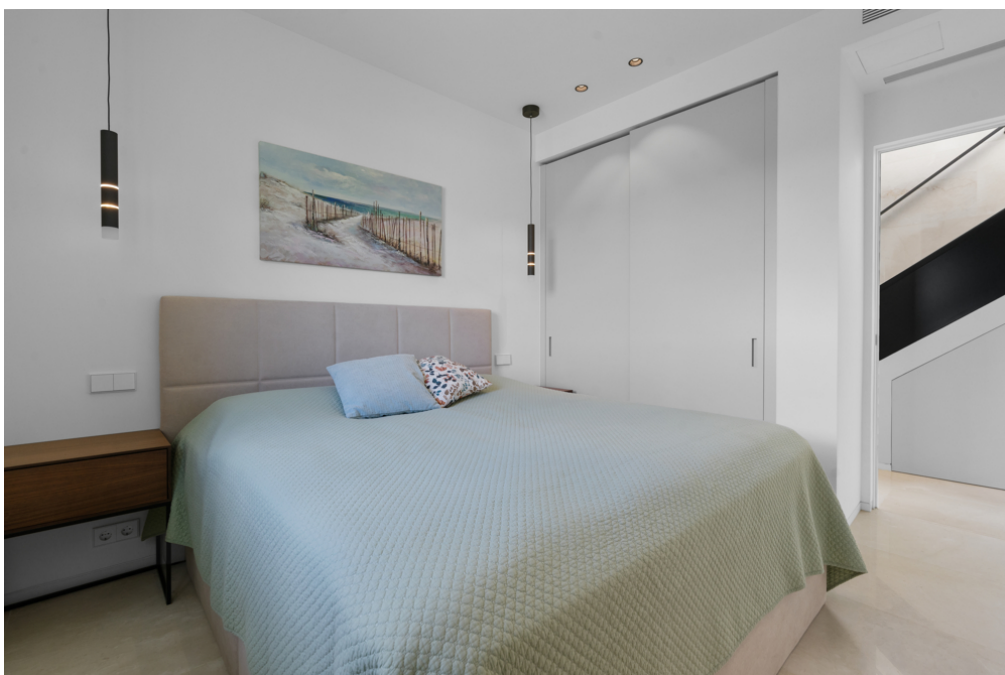
???????? ??????????: 1986 - 07160 Paguera – Südwest

?? ?????????



???????? ??????????: 1986 - 07160 Paguera – Südwest

?? ?????????



???????? ??????????: 1986 - 07160 Paguera – Südwest

?? ?????????



???????? ??????????: 1986 - 07160 Paguera – Südwest

?? ?????????



???????? ??????????: 1986 - 07160 Paguera – Südwest

?? ?????????



???????? ??????????: 1986 - 07160 Paguera – Südwest

?? ?????????



???????? ??????????: 1986 - 07160 Paguera – Südwest

?? ?????????



???????? ??????????: 1986 - 07160 Paguera – Südwest

??? ?????? ???????????

Dieses Neubau-Penthouse verkörpert modernes Luxuswohnen mit einer durchdachten Raumgestaltung und einem atemberaubenden Panoramablick über die mediterrane Landschaft und das Meer bis zu den idyllischen Malgrats-Inseln. Die Architektur besticht durch ein anspruchsvolles Konzept, das von einem renommierten internationalen Architektenteam entworfen wurde. Die Wohnung beeindruckt mit großen Fensterflächen, hohen Decken und einer gelungenen Verbindung aus natürlichen Materialien und modernen Designelementen. Ergänzt wird das durchdachte Gesamtkonzept durch eine exklusive Inneneinrichtung mit einer Designerküche und maßgefertigten Einbauschränken von Poliform, Miele-Geräten, Armaturen von Fantini, minimalistischen raumhohen Fenstern von Panoramah und weiteren hochwertigen Details. Das Mobiliar ist nicht im Kaufpreis enthalten, kann aber verhandelt werden. Zusätzliche Ausstattungen umfassen eine elektrisch steuerbare Beschattung in allen Schlafzimmern sowie Handtuchheizkörper in den Badezimmern. Die Dachterrasse mit einer Gesamtfläche von ca. 188 m² verfügt über umlaufende Sitzbänke mit Polstern sowie einen eigenen Jacuzzi. Das sehr gut durchdachte, integrierte Lichtsystem setzt am Abend wunderschöne Akzente und eine liebevoll angelegte, mediterrane Bepflanzung, deren Pflege von den Gärtnern der Gemeinschaft übernommen wird, rundet die traumhafte Gestaltung der Dachterrasse ab. Die Wohnanlage Sa Puntassa - MAR - umfasst 28 luxuriöse Apartments, verteilt auf drei Gebäude. Der große Gemeinschaftspool (10m x 30m) mit Ruhe-Oasen, einer Poolbar sowie Grünflächen lassen jeglichen Stress vergessen. Im Kaufpreis enthalten sind ein Tiefgaragen-Stellplatz und ein separater Abstellraum.

???????? ??????????: 1986 - 07160 Paguera – Südwest

????????????????? ??? ???? ?????

- Klimaanlage
- Fußbodenheizung
- Wärmepumpe
- Miele-Küchengeräte
- Fantini Armaturen
- Panoramah-Fenster
- Steinfußboden
- Küche von Poliform
- Whirlpool auf der eigenen Dachterrasse
- Sicherheitssystem
- Swimmingpool
- Fahrstuhl
- Meerblick
- Bergblick
- Kinderspielplatz und Trainingsparcour

??????? ???????: 1986 - 07160 Paguera – Südwest

??? ??? ??? ???????????

Paguera (katalanisch Peguera) ist ein bei deutschen Familien sehr beliebter Ferienort im Südwesten Mallorcas. Knapp 4.000 Einwohner leben in dem touristisch geprägten Badeort in der Gemeinde Calvià. Die drei feinsandigen Traumstrände von Paguera, bieten erstklassige Voraussetzungen zum Schwimmen, Schnorcheln und für verschiedene Wasser-sportarten. Während die Playa de Tora und die Playa de la Romana natürliche Sandstrände sind, entstand die Playa Palmira durch künstliche Sandaufschüttung in den 1990er Jahren zusammen mit der schönen Strandpromenade, wo sich in erster Linie eine vielfältige Auswahl von Restaurants niedergelassen haben. Die Playa Palmira ist gleichzeitig der größte Strand im Ortsgebiet und wird wegen des geringen Wellengangs besonders von Familien mit Kindern geschätzt. Das Zentrum Pagueras, der Bulevar de Paguera, ist die Shopping-Meile im Ferienort Paguera. Die Haupteinkaufsstraße verläuft parallel zu den Stränden und wird von zahlreichen Geschäften und Restaurants gesäumt. Und Paguera profitiert nicht zuletzt von der guten Erreichbarkeit: Die Inselhauptstadt Palma de Mallorca und der Flughafen Son Sant Joan liegen nur ca. 30 Autominuten entfernt und der Ferienort verfügt über eine direkte Autobahnbindung. Nur einen Steinwurf entfernt liegt das noble Camp de Mar, das vor allem das Herz der Golfer höherschlagen lässt, da der Ort über einen anspruchsvollen Golfplatz verfügt.

??????? ?????????: 1986 - 07160 Paguera – Südwest

????? ???????????????

Wenn Sie für Ihre Immobiliensuche in Spanien einen Makler beauftragen, ist dieser Service für Sie als Käufer provisionsfrei! Achten Sie jedoch immer darauf, dass Sie sich nur an seriöse und auf Mallorca ansässige und zugelassene Maklerfirmen wenden! Die Wohnanlage verfügt über einen großen Gemeinschaftspool und eine fantastische Sonnenterrasse. Die Eigentümergemeinschaft setzt sich aus (mehrheitlich) deutschsprachigen Eigentümern zusammen. Weitere laufende Nebenkosten: Hausgeld: ca. 550,00 € (monatlich) Grundsteuer Wohnung: N.N. Grundsteuer Parkplatz/Keller: N.N. Müllgebühren: 121,95 € (jährlich) Zuzüglich verbrauchsabhängige monatliche Ausgaben wie Strom (ca. 80,-€), Wasser (ca. 100,- €) und Internetanschluss (ca. 49,- €) etc. Nicht-residente Immobilienbesitzer sind gesetzlich verpflichtet einmal jährlich eine sogenannte Einkommensteuererklärung beim Finanzamt einzureichen, auch wenn die Immobilie kein Einkommen generiert (ist ähnlich der Zweitwohnungssteuer). Für weiterführende Informationen dazu, sprechen Sie uns gerne an!

???????? ??????????: 1986 - 07160 Paguera – Südwest

?????????????? ???????????????????

??? ?????????????????? ??????????????, ?????????????????? ?? ??? ?????????? ?????????????????? ???:

Susanne Schüssler

Avenida Paguera 16 ?????????? - Paguera
E-Mail: paguera@von-poll.com

To Disclaimer of von Poll Immobilien GmbH

www.von-poll.com