

Milano – Lombardei

# Ruhige Ein-Zimmer-Wohnung im Viertel Paolo Sarpi auf zwei Ebenen, in einer sehr eleganten und gut bewohnten Umgebung

????????? ??????????: IT242941110



[www.von-poll.it](http://www.von-poll.it)

???? ??????: 570.000 EUR • ??????: 2

???????? ??????????: IT242941110 - 20154 Milano – Lombardia

- ?? ??? ??????
- ?? ??????????
- ?????????????? ????????????
- ???????? ????????????
- ??? ??????? ????????????
- ??? ??? ??? ??????????????
- ??????????????? ????????????????????

???????? ??????????: IT242941110 - 20154 Milano – Lombardia

?? ??? ??????

???????? ??????????	IT242941110	????? ???????	570.000 EUR
????????	1	??????????????	???????
????????	2	??????????????	Provisionspflichtig
????????????? ??? ????????????	1	????????????? ???????	ca. 78 m <sup>2</sup>
????????????	1		
????? ??????????????	2019		
?????? ??????????????	1 x ?????????????? ?????? ??????????????		

???????? ??????????: IT242941110 - 20154 Milano – Lombardia

?????????????? ????????????

???????????	?????????????	?????????????????	BEDARF
???????????	???????????	???????????	
????? ????????????	?????????????	????? ??????????????	2019
	????????? ??????????????	????????? ?? ??	
	????????????? ???	?????????????	
	?????????????	?????????????????	
	?????????????		

???????? ?????????: IT242941110 - 20154 Milano – Lombardia

?? ?????????



??????? ???????: IT242941110 - 20154 Milano – Lombardia

?? ????????



???????? ??????????: IT242941110 - 20154 Milano – Lombardia

?? ?????????



???????? ??????????: IT242941110 - 20154 Milano – Lombardia

?? ?????????





??????? ???????: IT242941110 - 20154 Milano – Lombardia

?? ????????



???????? ??????????: IT242941110 - 20154 Milano – Lombardia

?? ?????????



???????? ??????????: IT242941110 - 20154 Milano – Lombardia

?? ?????????



???????? ?????????: IT242941110 - 20154 Milano – Lombardia

?? ?????????



???????? ?????????: IT242941110 - 20154 Milano – Lombardia

?? ?????????



???????? ??????????: IT242941110 - 20154 Milano – Lombardia

?? ?????????



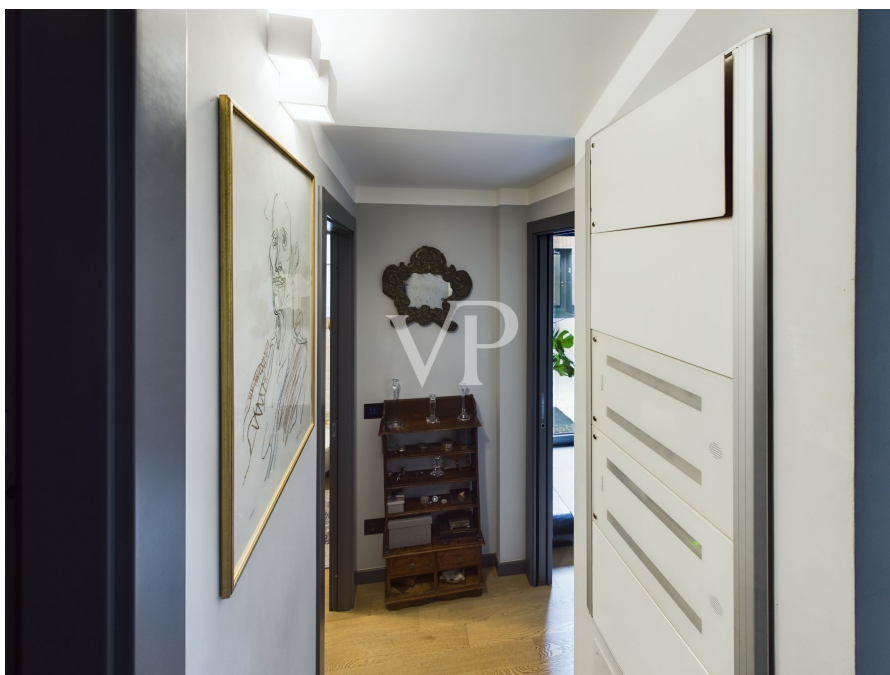
???????? ??????????: IT242941110 - 20154 Milano – Lombardia

?? ?????????



??????? ???????: IT242941110 - 20154 Milano – Lombardia

?? ????????





???????? ??????????: IT242941110 - 20154 Milano – Lombardia

?? ?????????



???????? ??????????: IT242941110 - 20154 Milano – Lombardia

?? ?????????



???????? ??????????: IT242941110 - 20154 Milano – Lombardia

?? ?????????



??????? ????????: IT242941110 - 20154 Milano – Lombardia

?? ????????



???????? ??????????: IT242941110 - 20154 Milano – Lombardia

???????



???? ? ?????? ??? ?????? ?? ??????????. ?? ????????? ??? ?????????? ??? ??? ??????????. ??? ??  
 ????? ?????, ??? ?????????? ?? ?????????????? ??? ?????????? ??? ???????????????.

??????? ????????: IT242941110 - 20154 Milano – Lombardei

??? ?????? ???????????

Schöne Wohnung auf zwei Ebenen, vor kurzem gebaut und mit Blick auf den Innenhof bietet absolute Ruhe, in einem Gebiet von zunehmendem Interesse. Einzigartige Gelegenheit für die Sicherheit und Ruhe bietet es, in einem zentralen, beliebten und gut serviced Bereich gelegen. Es befindet sich in der Nähe des Corso Sempione und im nobelsten Teil von Chinatown. Loft-Stil, mit einem ganz besonderen Schnitt und leicht anpassbar. Im Erdgeschoss gibt es einen großen Eingang mit Abstellraum und unter der Treppe, einen begehbaren Kleiderschrank, ein Schlafzimmer mit Doppelbett und ein Badezimmer mit Fenster und Duschkabine, mit der Möglichkeit, den anderen Service im Obergeschoss wiederherzustellen. Im ersten Stock gibt es einen großen Wohnbereich mit einer offenen Küche. Der Bodenbelag ist Parkett, die Armaturen sind von der neuesten Generation und Domotik im ganzen Haus. Ein Stellplatz ist auf dem bequemen Parkplatz vor dem Eingang des Anwesens verfügbar, dessen Preis 40.000,00 € beträgt.

??????? ????????: IT242941110 - 20154 Milano – Lombardei

??? ??? ??? ????????????

In den letzten Jahren hat Mailand Grundstücke saniert und wiederhergestellt, die aufgrund bürokratischer Spitzfindigkeiten blockiert waren, vor allem aufgrund von Masterplänen, die Straßenöffnungen vorsahen, die nie realisiert wurden. Ein solcher Platz befindet sich in der Via Giovanni Battista Bertini im oberen Teil des chinesischen Viertels. Ursprünglich sollte die Via Signorelli nach einem städtebaulichen Plan, der nie verwirklicht wurde, in die Via Proaccini übergehen. Alle Wohnblöcke, die auf diese Straße hinausgehen, blieben jahrelang "eingefroren", obwohl wir uns in einem gut bevölkerten und ziemlich zentralen Viertel befinden. So endete bei der Hausnummer 19 eine Andeutung einer Straße vor einer blinden Mauer und um sie herum nur kleine Industrielager, und jetzt steht dieses moderne und sehr angenehme Gebäude. Vor einigen Jahren wurde das Gebäude mit der Nummer 21 fertiggestellt, während jenseits der blinden Mauer, in der Via Procaccini, vor kurzem ein Wohngebäude mit der Nummer 25 fertiggestellt wurde. Das letzte Stück, das "aufgefüllt" wurde, war das kleine Grundstück am Ende des Hofes in der Via Bertini 19, das Gegenstand des aktuellen Verkaufs ist.

???????? ??????????: IT242941110 - 20154 Milano – Lombardia

????????????? ??????????????????

?? ?????????????? ??????????????, ?????????????? ?? ?? ?????????? ?????????????? ???:

Christian Weissensteiner

---

Corso Italia 1 Milan  
E-Mail: milano@von-poll.com

*To Disclaimer of von Poll Immobilien GmbH*

---

[www.von-poll.com](http://www.von-poll.com)