

Porto Cervo – Sardinien

# In Bau befindliche Villa mit Blick auf die Cala di Volpe

????????? ??????????: IT252941968



[www.von-poll.it](http://www.von-poll.it)

????? ??????: 1.300.000 EUR • ??????????: ca. 250 m<sup>2</sup> • ?????????: 5 • ??????? ?????: 1.420 m<sup>2</sup>

???????? ??????????: IT252941968 - 07021 Porto Cervo – Sardinien

- ?? ??? ??????
- ?? ??????????
- ??????? ????????????
- ??? ??????? ????????????
- ?????????????? ??????????????????

???????? ??????????: IT252941968 - 07021 Porto Cervo – Sardinien

?? ??? ??????

???????? ??????????	IT252941968	????? ???????	1.300.000 EUR
????????????	ca. 250 m <sup>2</sup>	??????	????????????
?????????????? ???	24.04.2025	??????????????	????????????????
?????????	5	?????????????	provisionspflichtig
??????????	1	?????????? ???????	ca. 435 m <sup>2</sup>
????? ??????????????	2024	?????????	?????????

???????? ??????????: IT252941968 - 07021 Porto Cervo – Sardinien

?? ?????????



???????? ??????????: IT252941968 - 07021 Porto Cervo – Sardinien

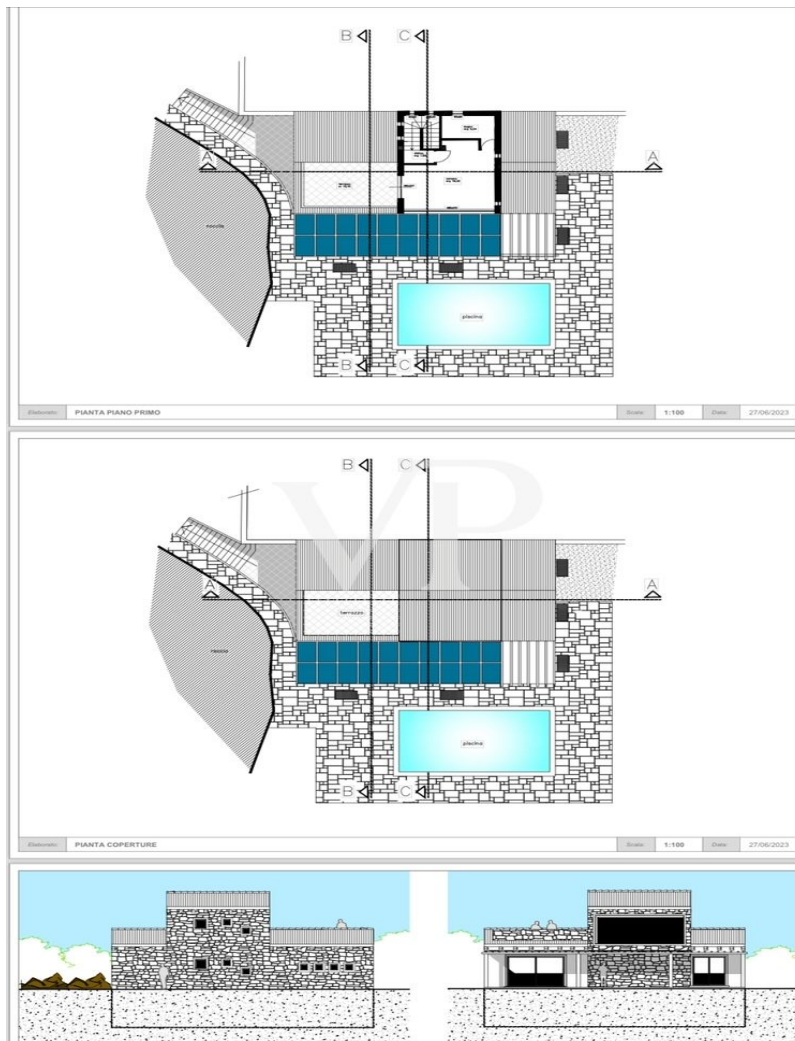
?? ?????????

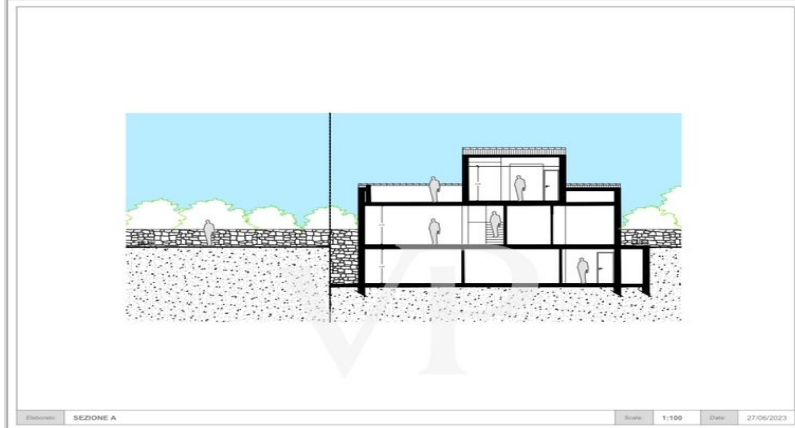
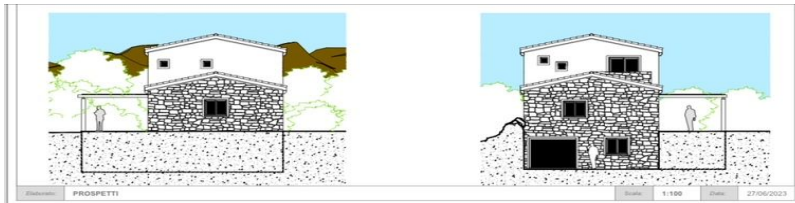


???????? ????????: IT252941968 - 07021 Porto Cervo – Sardinien

???????







???? ? ?????? ??? ?????? ?? ????????. ?? ??????? ???? ??????? ???? ???? ??????. ??? ??  
 ????? ?????, ??? ?????????? ?? ??????????? ???? ?????????? ???? ???????????????.



??????? ????????: IT252941968 - 07021 Porto Cervo – Sardinien

??? ?????? ???????????

Außergewöhnliche Villa mit genehmigtem Projekt in Abbiadori Wir bieten eine außergewöhnliche Villa mit genehmigtem Projekt in Abbiadori, verkauft im Rohbauzustand. Diese Immobilie bietet einen atemberaubenden Meerblick auf die wunderschöne Cala di Volpe und stellt eine seltene Gelegenheit für diejenigen dar, die eine exklusive Residenz in einer der prestigeträchtigsten Gegenden der Costa Smeralda suchen. Immobiliendetails: Wohnfläche: Circa 250 Quadratmeter Kommerzielle Fläche: 435 Quadratmeter inklusive Pool Grundstück: 1420 Quadratmeter Aktueller Zustand: Verkauft im Rohbauzustand, bereit für individuelle Gestaltung Meerblick: Wunderschöner Blick auf die Cala di Volpe Pool: Im genehmigten Projekt enthalten Möglichkeiten der Transformation und Personalisierung: Luxusresidenz: Mit dem genehmigten Projekt kann die Villa in eine luxuriöse Residenz verwandelt werden, ideal für diejenigen, die ein exklusives Refugium mit Meerblick suchen. Komplette Personalisierung: Dank des Verkaufs im Rohbauzustand können sowohl Innen- als auch Außenbereiche komplett individuell gestaltet werden, einschließlich der Auswahl von Materialien, Ausführungen und Raumaufteilungen nach eigenen Vorlieben. Pool: Der im Projekt enthaltene Pool verleiht der Villa einen Hauch von Luxus und Komfort, bietet eine private Entspannungsmöglichkeit und Freizeitmöglichkeit. Lage: Die Villa befindet sich in Abbiadori und genießt eine privilegierte Lage mit atemberaubendem Blick auf die Cala di Volpe. Diese Gegend, Teil der prestigeträchtigen Costa Smeralda, bietet eine perfekte Balance zwischen der Nähe zu den schönsten Stränden und der Ruhe der umliegenden Natur. Diese Villa mit genehmigtem Projekt in Abbiadori stellt eine seltene Gelegenheit dar für diejenigen, die eine exklusive und personalisierte Residenz mit Meerblick suchen. Kontaktieren Sie uns für weitere Informationen und um eine Besichtigung zu vereinbaren. Verpassen Sie nicht die Chance, das Potenzial dieser Immobilie zu entdecken, eingebettet in die Schönheit der Costa Smeralda mit einem unvergleichlichen Blick auf die Cala di Volpe.

???????? ??????????: IT252941968 - 07021 Porto Cervo – Sardinien

????????????? ??????????????????

?? ???? ?????????????? ??????????????, ?????????????? ?? ?? ?????????? ?????????????? ???:

Christian Weissensteiner

---

Corso Italia 1 Milan  
E-Mail: milano@von-poll.com

*To Disclaimer of von Poll Immobilien GmbH*

---

[www.von-poll.com](http://www.von-poll.com)