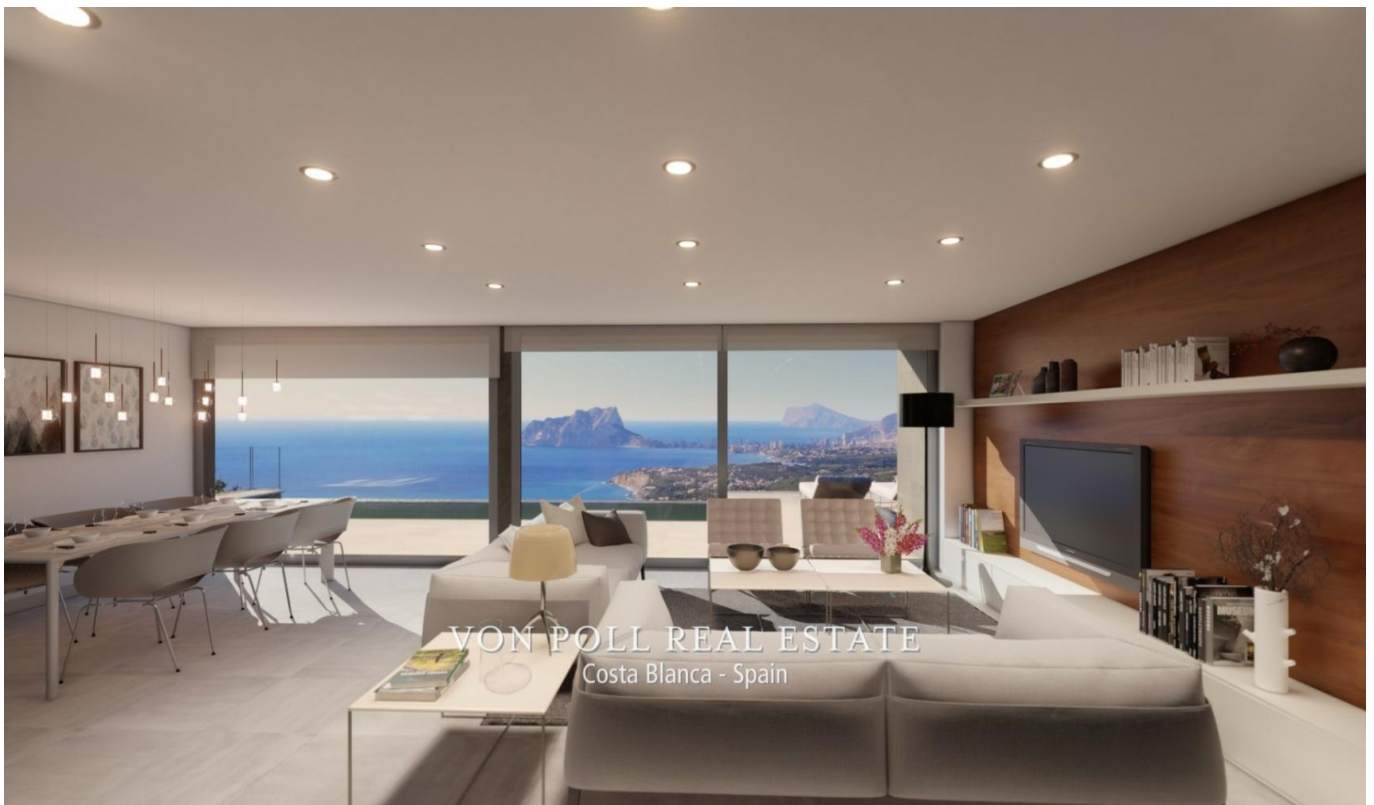


Benitachell

Luxusvilla mit Meerblick

????????? ??????????: NE1296V



???? ??????: 1.824.000 EUR • ??????????: ca. 170 m² • ??????????: 3

???????? ??????????: NE1296V - Benitachell

- ?? ??? ??????
- ?? ??????????
- ?????????????? ?????????????
- ??? ?????? ???????????
- ?????????????? ??????????????????

???????? ??????????: NE1296V - Benitachell

?? ??? ??????

???????? ??????????	NE1296V	????? ???????	1.824.000 EUR
????????????	ca. 170 m ²	??????	?????
?????????	3	?????????? ???????	ca. 507 m ²
???????????? ???	3	????????	????????
????????????			
????????????	3		

???????? ??????????: NE1296V - Benitachell

?????????????? ????????????

??????????????????	0.00
??????????????	
????????	0.00 kWh/m ² a
??????????????	
??????????????	

???????? ??????????: NE1296V - Benitachell

?? ?????????



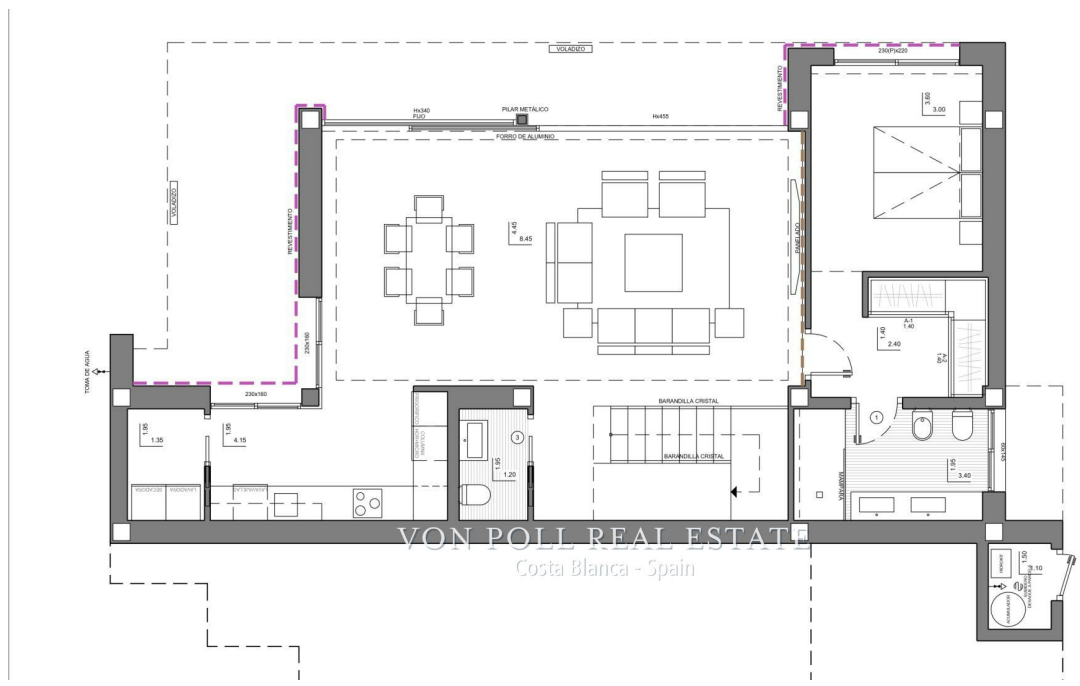
???????? ??????????: NE1296V - Benitachell

?? ?????????



???????? ??????????: NE1296V - Benitachell

?? ?????????



???????? ?????????: NE1296V - Benitachell

??? ?????? ???????????

NE1296V Kommen Sie und lernen Sie Ihr neues Zuhause an der Costa Blanca kennen. Exklusives Luxusvillenprojekt in Cumbres del Sol, ein zeitgenössisches Meisterwerk mit erhöhter Lage, von der aus Sie einen der spektakulärsten Ausblicke auf die Costa Blanca genießen können, Ausblicke mit dem Meer als Hauptdarsteller. Diese spektakuläre Villa verfügt über drei Schlafzimmer, eines davon mit eigenem Bad und einem großen Ankleidezimmer, von dem aus Sie den herrlichen Blick auf das Meer genießen können. Draußen wurde es so gestaltet, dass sie das wohlwollende mediterrane Klima genießen können, mit mehreren Freizeitmöglichkeiten im Freien, einer großen Terrasse, einem InfinityPool, Grill, Gartenbereichen, Veranden und einem Sommerspeisesaal. Alles zu Ihrer Verfügung, um die Sonne der Costa Blanca zu genießen. Eine perfekte Villa, um Ihr neues Haupthaus zu werden oder um den Sommer oder längere Zeiträume zu genießen, mit der Hauptetage, ideal für ein Paar, mit Schlafzimmersuite, Esszimmer, Küche, Gästetoilette, um den Alltag zu genießen, und einer zweiten Etage mit zwei weitere Schlafzimmer, für die Kinder, die Besucher, sowie ein Untergeschoss im Erdgeschoss mit privater Terrasse, ideal für verschiedene Nutzungen, Fitnessraum, Büro, Kinoraum usw. Mit einer beneidenswerten Lage, neben spektakulären Buchten und Stränden, umgeben von Natur, mit einem einzigartigen Gastronomie und Freizeitangebot, gut angebunden an zwei internationale Flughäfen in weniger als 100 km Entfernung und strategisch günstig zwischen Alicante und Valencia gelegen, einem Paradies an der Costa Blanca. Kontaktieren Sie noch heute, um das Haus Ihrer Träume an der Costa Blanca zu kaufen, Für Käufer Provisionsfrei! Von Poll Costa Blanca Team [IW]

???????? ??????????: NE1296V - Benitachell

??

??? ???, ????????????????????? ?? ??? ??

Yohanne Pezham Goergens & Nicolai Jensen

Carrer Benidorm, 2 ?????? ??????????
E-Mail: calpe@von-poll.com

To Disclaimer of von Poll Immobilien GmbH

www.von-poll.com