

Benitachell

Wohnung zu verkaufen in Benitachelle

????????? ??????????: NE1425A



???? ??????: 408.000 EUR • ??????: 3

??????? ???????: NE1425A - 03726 Benitachell

- ?? ??? ??????
- ?? ????????
- ??????????? ??????????
- ??? ?????? ??????????
- ??????????? ????????????????

???????? ??????????: NE1425A - 03726 Benitachell

?? ??? ??????

???????? ??????????	NE1425A	????? ???????	408.000 EUR
?????????	3	?????????????	?????????????
????????????? ???	3	????????????? ???????	ca. 202 m ²
?????????????		?????????	?????????
?????????????	2		

???????? ??????????: NE1425A - 03726 Benitachell

?????????????? ????????????

??????????????????	0.00
??????????????	
????????	0.00 kWh/m ² a
??????????????	
??????????????	

??????? ???????: NE1425A - 03726 Benitachell

?? ????????



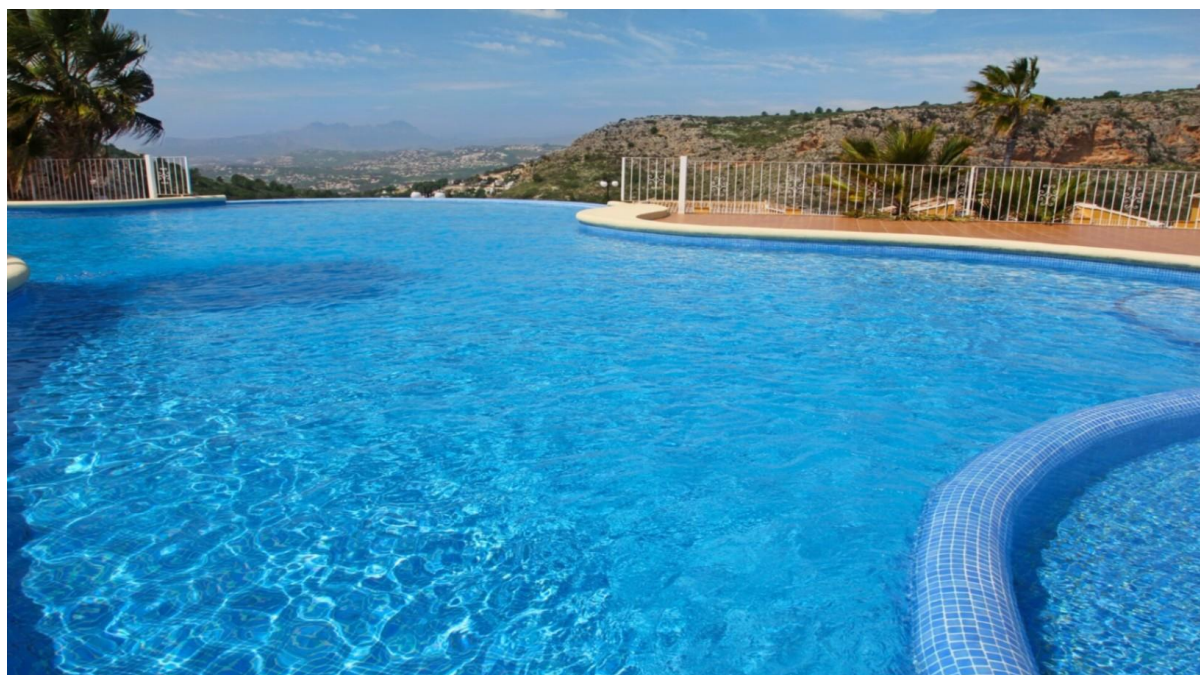
??????? ???????: NE1425A - 03726 Benitachell

?? ????????



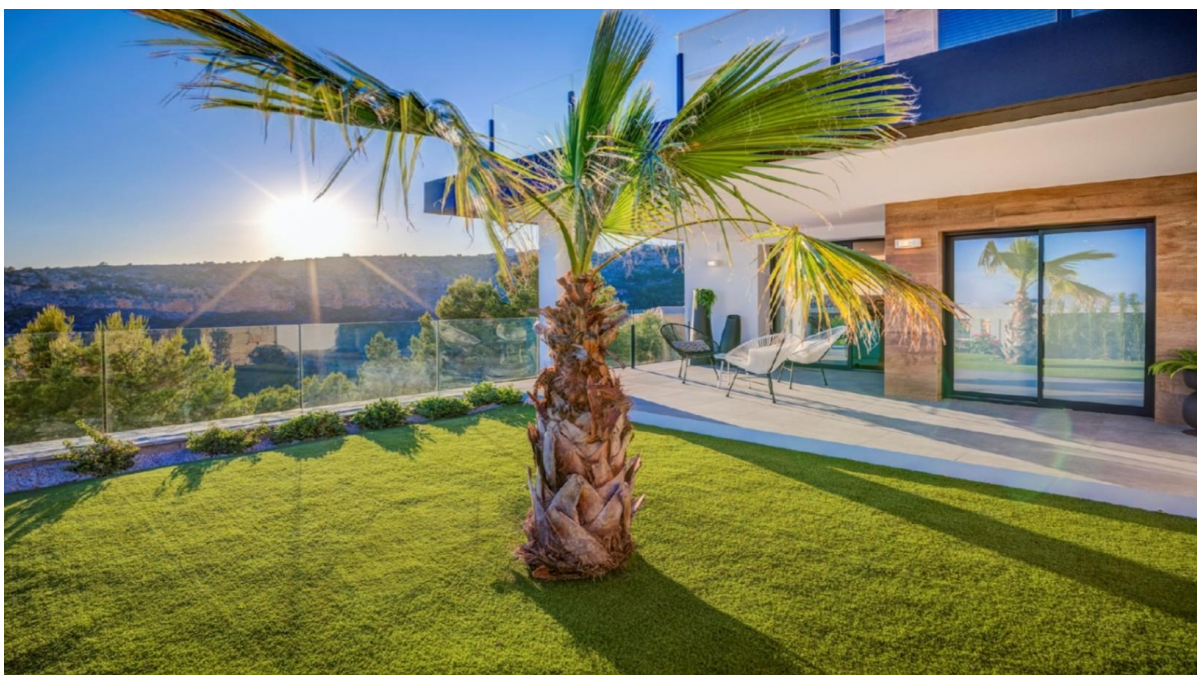
??????? ???????: NE1425A - 03726 Benitachell

?? ????????



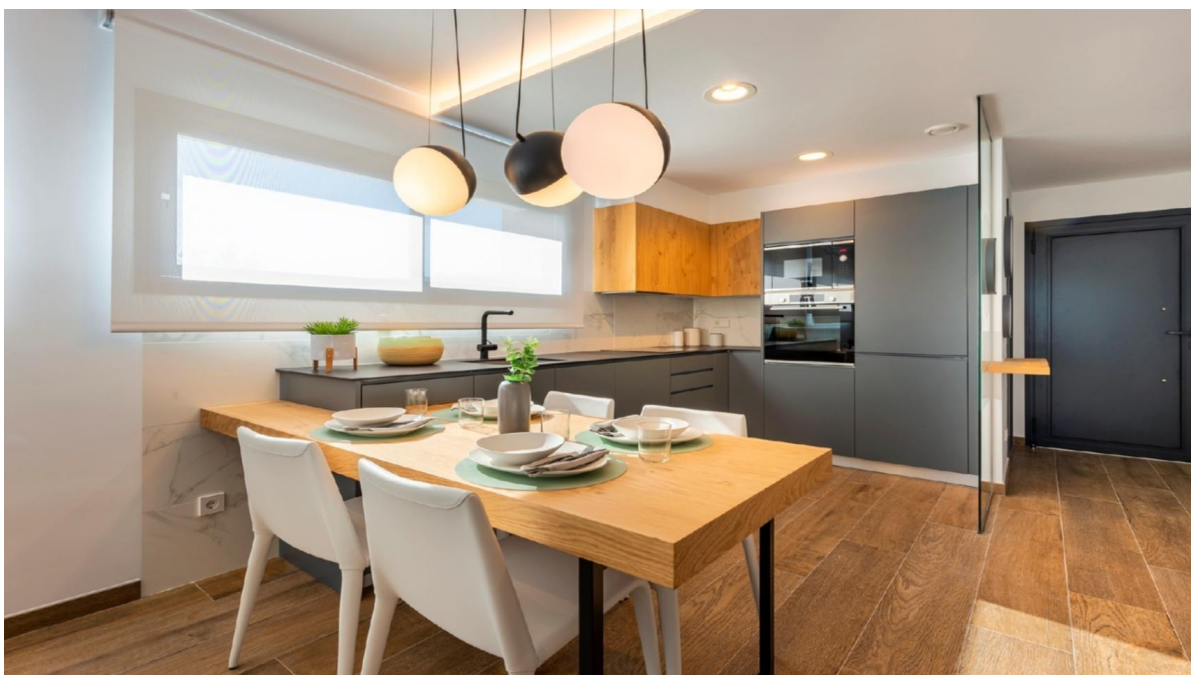
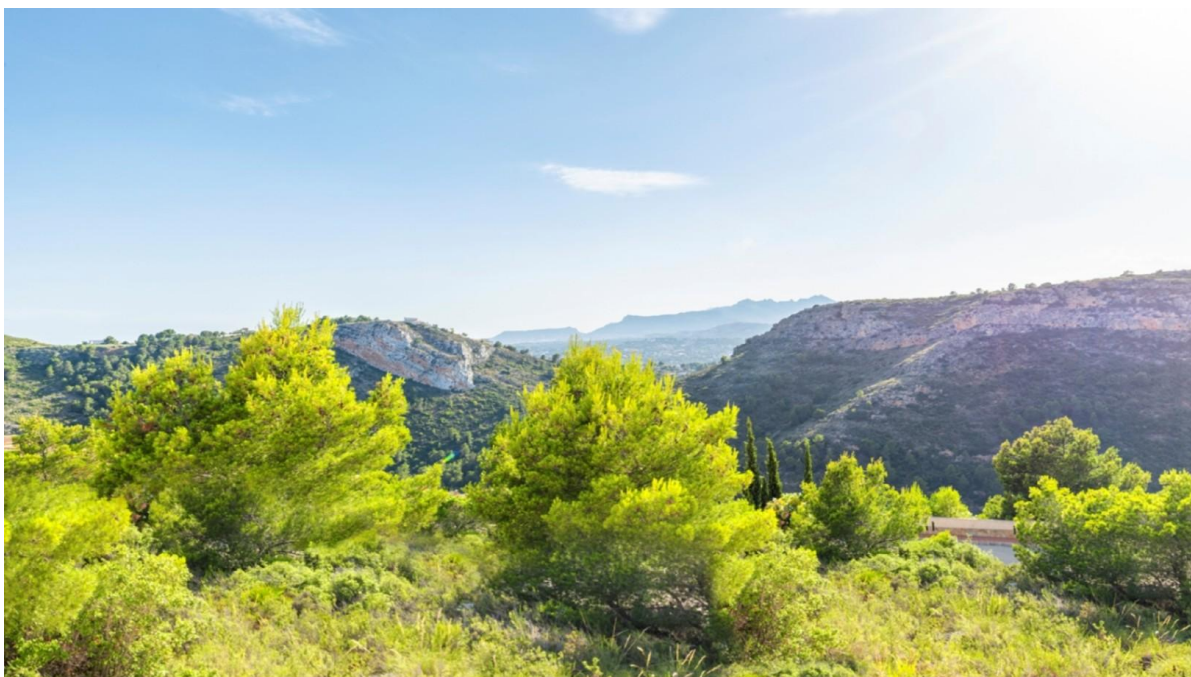
???????? ?????????: NE1425A - 03726 Benitachell

?? ?????????



???????? ?????????: NE1425A - 03726 Benitachell

?? ?????????



???????? ??????????: NE1425A - 03726 Benitachell

?? ?????????



???????? ??????????: NE1425A - 03726 Benitachell

?? ?????????



??????? ???????: NE1425A - 03726 Benitachell

??? ?????? ???????????

<p>Charaktereigenschaften:</p><p>Neubauwohnungen: Hierbei handelt es sich um neu gebaute Wohnungen.Moderne Architektur: Die Apartments zeichnen sich durch ein modernes architektonisches Design aus.Dieses Penthouse verfügt über 3 Schlafzimmer und 2 Badezimmer.</p><p>Funktionen:</p><p>Fußbodenheizung: Das Vorhandensein einer Fußbodenheizung ist ein Komfortmerkmal. </p><p>Offene Küche: Die Küche ist zum Wohnzimmer hin offen, was eine zeitgemäße Designwahl ist.Die Apartments im Erdgeschoss verfügen über eine Terrasse und einen Garten, während die Apartments im obersten Stockwerk über ein Solarium verfügen.Komfortmerkmale: Die Apartments sind mit Fußbodenheizung, Klimaanlage warm und kalt, einem Warmwassersystem, Elektrogeräten und einem Dekorationsprojekt ausgestattet, um Stil und Wärme zu verbessern.Klimaanlage im Wohnzimmer.Heißwassersystem: Das Warmwasser wird über das AlthermaSystem zugeführt.Enthaltene Geräte: Elektrogeräte sind im Lieferumfang enthalten, was für die Bewohner praktisch ist. Die Gemeinschaftsbereiche sind zum Entspannen und Genießen mit der Familie konzipiert und verfügen über einen Pool, große Terrassen zum Sonnenbaden, einen Spielplatz für Kinder, einen Social Club, Gärten und Parkplätze.</p><p>Fläche:Die Apartments befinden sich in der Nähe von Cala del Llebeig, dem urbanen Zentrum von Moraira, und allen Dienstleistungen, die das Residential Resort Cumbre del Sol bietet.Die Lage wird auch als günstig für den Zugang zu Annehmlichkeiten und natürlichen Merkmalen wie Cala del Llebeig beschrieben.Flughafen Alicante eine Stunde Fahrt</p><p>Provisionsfrei für Käufer!</p><p>Nur noch 7 Immobilien verfügbar, Preise von 408.000€ bis 590.000€.</p><p>VON POLL COSTA BLANCA</p>

??????? ?????????: NE1425A - 03726 Benitachell

????????????? ??????????????????

?? ?????????????? ?????????????, ?????????????? ?? ?? ?????????? ?????????????? ???:

Yohanne Pezham Goergens & Nicolai Jensen

Carrer Benidorm, 2 ?????? ?????????
E-Mail: calpe@von-poll.com

To Disclaimer of von Poll Immobilien GmbH

www.von-poll.com