

Finestrat

# Neubau Villen mit Bergblick

????????? ??????????: NE1318V



???? ??????: 595.000 EUR • ??????????: ca. 126 m<sup>2</sup> • ??????????: 3

??????? ???????: NE1318V - Finestrat

- ?? ??? ??????
- ?? ????????
- ??????????? ???????????
- ??? ?????? ??????????
- ????????????? ????????????????

???????? ??????????: NE1318V - Finestrat

?? ??? ??????

???????? ??????????	NE1318V	????? ???????	595.000 EUR
????????????	ca. 126 m <sup>2</sup>	??????	?????
?????????	3	?????????? ???????	ca. 150 m <sup>2</sup>
???????????? ??? ??????????	3	????????	????????
??????????	2		

???????? ??????????: NE1318V - Finestrat

?????????????? ????????????

??????????????????	0.00
??????????????	
????????	0.00 kWh/m <sup>2</sup> a
??????????????	
??????????????	

???????? ??????????: NE1318V - Finestrat

?? ?????????



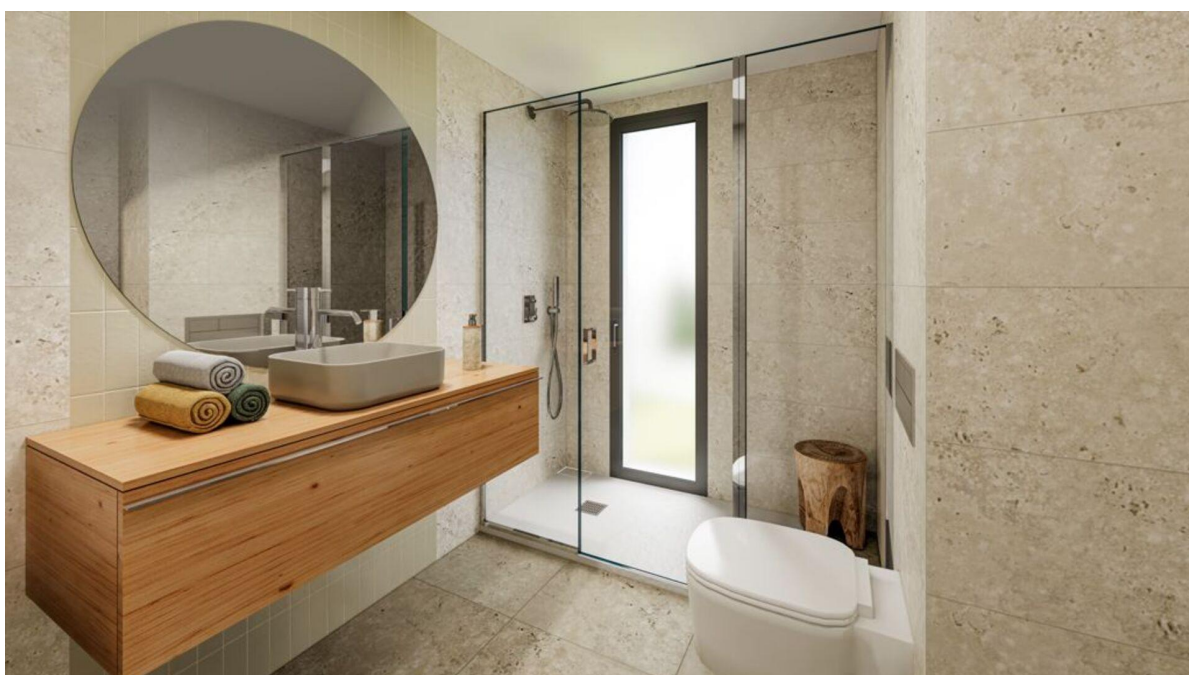
???????? ??????????: NE1318V - Finestrat

?? ?????????



???????? ??????????: NE1318V - Finestrat

?? ?????????



???????? ??????????: NE1318V - Finestrat

?? ?????????





???????? ??????????: NE1318V - Finestrat

?? ?????????



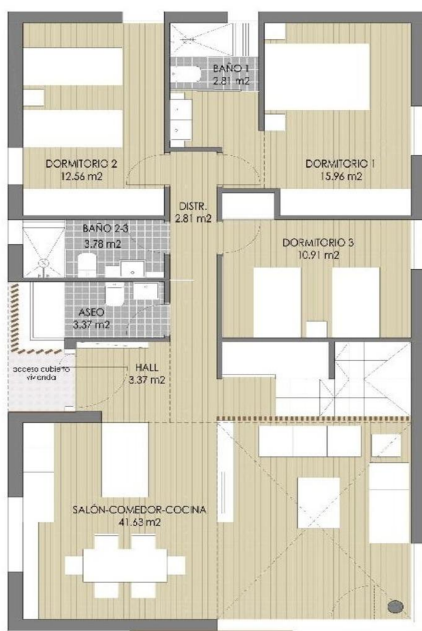
???????? ??????????: NE1318V - Finestrat

?? ?????????

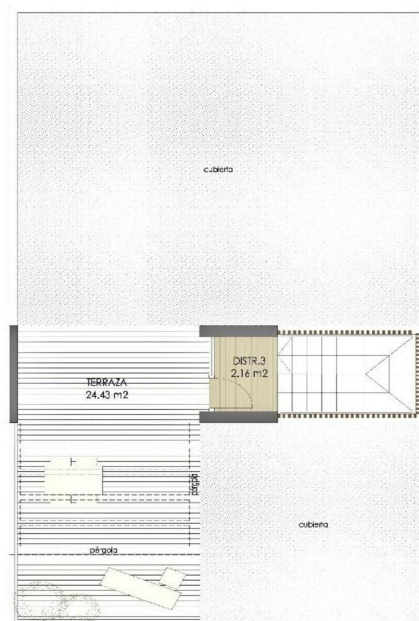


???????? ?????????: NE1318V - Finestrat

?? ?????????



PLANTA BAJA



PLANTA PRIMERA

??????? ???????: NE1318V - Finestrat

??? ?????? ???????????

Wohnen am Fuße des Berges, mit Blick auf das Mittelmeer, umgeben von der Natur der Costa Blanca in einer Wohnanlage mit 24/7 Videoüberwachung, kann mehr als ein Traum sein. Zwischen Meer und Bergen liegt Sierra Cortina, eine exklusive Urbanisation inmitten der Natur, in Harmonie mit der Umwelt. Ruhe und Komfort in modernen Einfamilienhäusern, nur 4 km von den Stränden entfernt und allen Dienstleistungen. Städte wie Altea und Albir, sind in 15 min leicht zu erreichen. Die Anordnung der Häuser auf den Grundstücken wurde so gewählt, dass ein Höchstmaß an Begrünung und Komfort erreicht wird und eine Barriere zwischen der Straße und dem Garten entsteht, so dass die Privatsphäre der Nutzer gewahrt bleibt und sie die Ruhe und die Natur des Ortes genießen können. Zusätzlich zum Gartenbereich des Hauses wird das Grundstück durch eine private Grünfläche erweitert, wodurch der Raum noch intensiver genutzt wird. Aber die Umgebung bietet nicht nur Ruhe und Frieden, sondern auch verschiedene Orte wie Golfplätze in nur 3 km Entfernung, Nautikclubs, Einkaufs und Restaurantbereiche in 1 km Entfernung und 55 km vom Flughafen Alicante entfernt. Die Siedlung umfasst 12 Villen, die mit hochwertigen Materialien und einem minimalistischen und modernen Design erstellt wurden, wobei die Kombination von edlem und natürlichem Holz mit den hellen Farbtönen, die an der Costa Blanca vorherrschen, gewählt wurde. Alle Villen haben exklusive Terrassen, von denen aus man die Aussicht genießen und die mediterrane Luft einatmen kann. Die Villen sind von unterschiedlicher Typologie, angepasst an die Bedürfnisse des Kunden und verteilt nach dem abfallenden Terrain mit Terrassen, die Ihnen erlauben, große private Grünflächen und Ihren eigenen Swimmingpool zu genießen. Die Häuser und ihre Umgebung bieten Sicherheit, Komfort, Harmonie, Energieeffizienz und eine Vielzahl von Funktionen, die höchsten Ansprüchen genügen. Villen verfügbar in einer Preisspanne von 585.000€ und 775.000€. Voraussichtlicher Liefertermin: Januar 2024 Kontaktieren Sie uns noch heute und lassen Sie uns für Sie arbeiten, [IW]

???????? ??????????: NE1318V - Finestrat

?????????????? ???????????????????

??? ?????????????????? ??????????????, ?????????????????? ?? ??? ?????????? ?????????????????? ???:

Yohanne Pezham Goergens & Nicolai Jensen

---

Carrer Benidorm, 2 ?????? ??????????  
E-Mail: [calpe@von-poll.com](mailto:calpe@von-poll.com)

*To Disclaimer of von Poll Immobilien GmbH*

---

[www.von-poll.com](http://www.von-poll.com)