

Alfaz del Pi

# Neubau Villen in Alfaz del Pi

????????? ??????????: NE1489V



???? ??????: 625.000 EUR • ??????????: ca. 207 m<sup>2</sup> • ??????????: 3

??????? ?????????: NE1489V - 03580 Alfaz del Pi

- ?? ??? ??????
- ?? ??????????
- ?????????????? ????????????
- ??? ?????? ????????????
- ?????????????? ??????????????????

???????? ??????????: NE1489V - 03580 Alfaz del Pi

?? ??? ???????

????????? ??????????	NE1489V	????? ???????	625.000 EUR
????????????	ca. 207 m <sup>2</sup>	??????	?????
?????????	3	?????????? ???????	ca. 285 m <sup>2</sup>
???????????? ???	3	????????	????????
??????????			
??????????	3		

???????? ??????????: NE1489V - 03580 Alfaz del Pi

?????????????? ????????????

??????????????????	0.00
??????????????	
????????	0.00 kWh/m <sup>2</sup> a
??????????????	
??????????????	

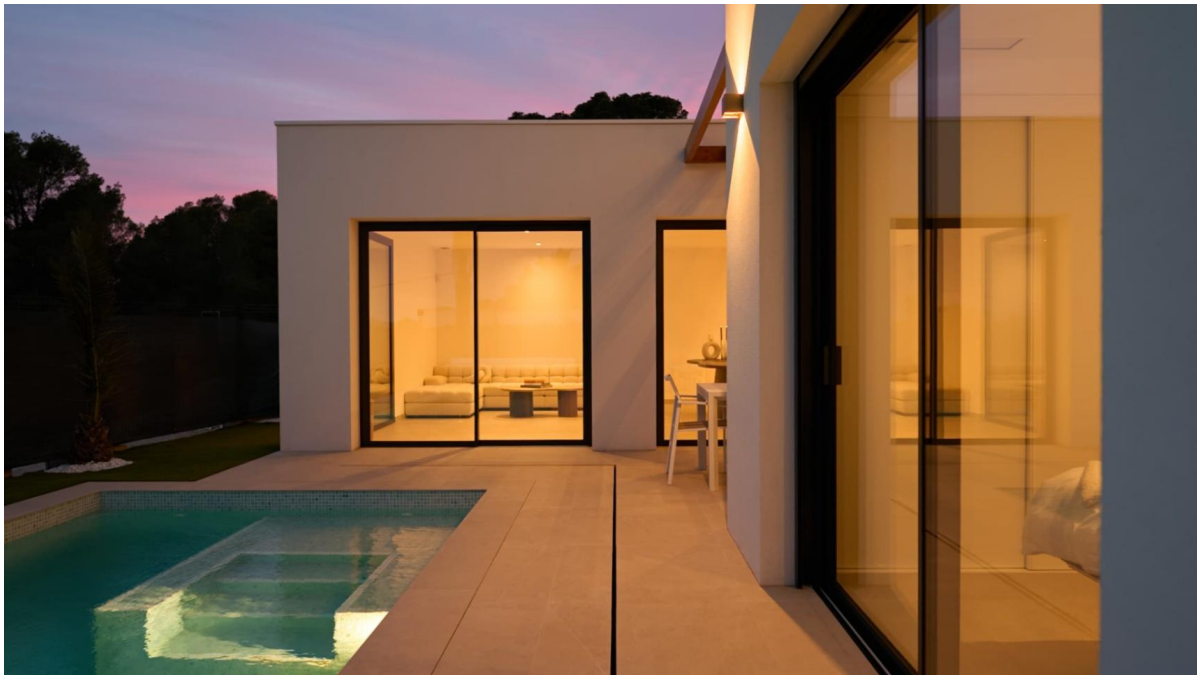
???????? ??????????: NE1489V - 03580 Alfaz del Pi

?? ?????????



???????? ??????????: NE1489V - 03580 Alfaz del Pi

?? ?????????



???????? ??????????: NE1489V - 03580 Alfaz del Pi

?? ?????????



??????? ???????: NE1489V - 03580 Alfaz del Pi

?? ????????





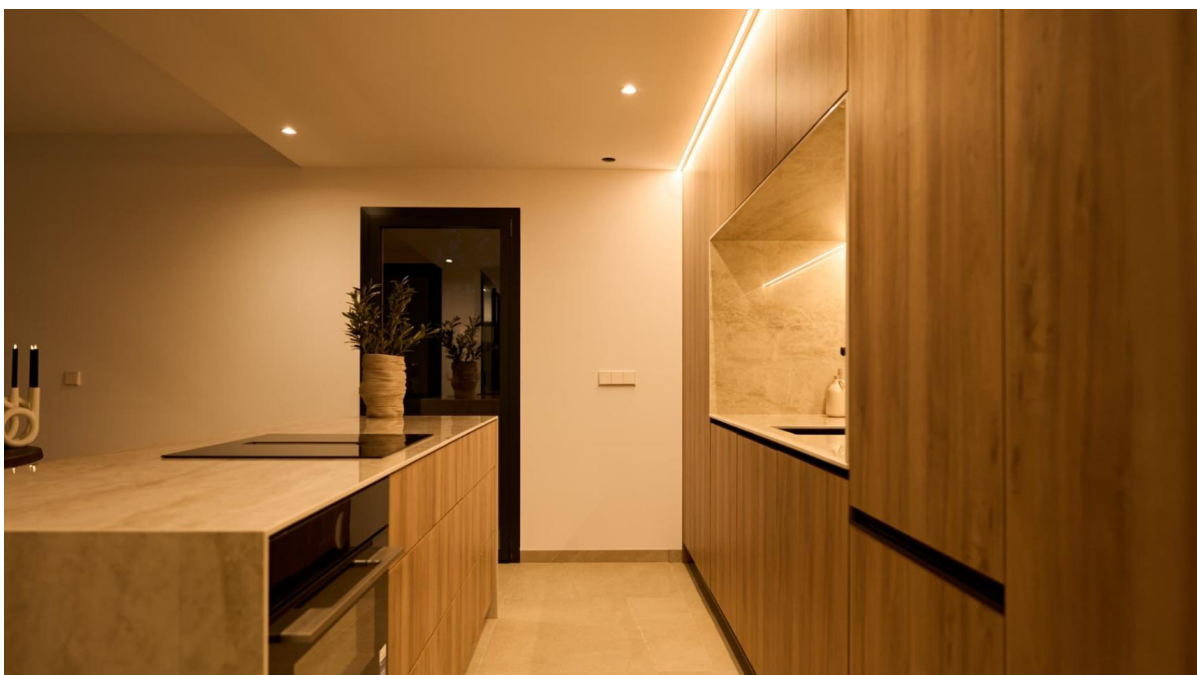
??????? ???????: NE1489V - 03580 Alfaz del Pi

?? ????????



??????? ???????: NE1489V - 03580 Alfaz del Pi

?? ????????



??????? ???????: NE1489V - 03580 Alfaz del Pi

?? ????????



??????? ???????: NE1489V - 03580 Alfaz del Pi

?? ????????



???????? ??????????: NE1489V - 03580 Alfaz del Pi

?? ?????????



???????? ??????????: NE1489V - 03580 Alfaz del Pi

?? ??????????



???????? ??????????: NE1489V - 03580 Alfaz del Pi

?? ?????????



Home n°08



PRIVATE PLOT	388m <sup>2</sup>
TOTAL CONSTRUCTED AREA	284,72m <sup>2</sup>
TOTAL USABLE AREA	207,33m <sup>2</sup>

URBANIZATION



Home n°08



PRIVATE PLOT	388m <sup>2</sup>
CONSTRUCTED AREA	284,72m <sup>2</sup>
ENTRANCE FLOOR	85,95m <sup>2</sup>
FIRST FLOOR	28,80m <sup>2</sup>
TERRACE ENTRANCE FLOOR	26,50m <sup>2</sup>
TERRACE FIRST FLOOR	6,00m <sup>2</sup>
POOL AREA	28,00m <sup>2</sup>
BASEMENT	98,80m <sup>2</sup>
USABLE AREA	207,33m <sup>2</sup>
ENTRANCE FLOOR	90,48m <sup>2</sup>
LIVING DINING KITCHEN	43,45m <sup>2</sup>
POWER ROOM	2,70m <sup>2</sup>
MASTER BEDROOM	12,53m <sup>2</sup>
MASTER BATHROOM	5,30m <sup>2</sup>
TERRACE	26,50m <sup>2</sup>
FIRST FLOOR	36,90m <sup>2</sup>
STAIRCASE	4,90m <sup>2</sup>
CORRIDOR	2,65m <sup>2</sup>
BEDROOM 2	9,70m <sup>2</sup>
BEDROOM 3	9,90m <sup>2</sup>
BATHROOM 2	4,10m <sup>2</sup>
TERRACE	5,65m <sup>2</sup>
OPTIONAL BASEMENT FLOOR	79,95m <sup>2</sup>
DIAFANOUS ROOM	67,00m <sup>2</sup>
BATHROOM	3,50m <sup>2</sup>
STAIRCASE	4,95m <sup>2</sup>
ENGLISH PATIO	4,50m <sup>2</sup>

???????? ?????????: NE1489V - 03580 Alfaz del Pi

?? ?????????



Home n°08



PRIVATE PLOT	388m <sup>2</sup>
USABLE AREA EXTERIOR	273,65m <sup>2</sup>
POOL	28,00m <sup>2</sup>
GARDEN AREA	100,30m <sup>2</sup>
GRAVEL AREA	71,85m <sup>2</sup>
PAVED AREA	26,45m <sup>2</sup>
PARKING	47,05m <sup>2</sup>

We care for  
the world by  
caring for  
your world





??????? ???????: NE1489V - 03580 Alfaz del Pi

?? ????????



??????? ???????: NE1489V - 03580 Alfaz del Pi

?? ????????



?????? ???????: NE1489V - 03580 Alfaz del Pi

??? ?????? ???????????

&nbsp;

**Elegante Neubauvillen in Alfaz del Pi &ndash; Ab 625.000 &euro;**

Willkommen bei Turquesa Homes, einer luxuri&ouml;sen Sammlung von 12 umweltfreundlichen Villen in der ruhigen Stadt Alfaz del Pi. Diese atemberaubenden Neubauten wurden f&uuml;r das moderne mediterrane Leben entworfen und bieten die perfekte Kombination aus eleganter Architektur, Nachhaltigkeit und Funktionalit&aml;t.

Treten Sie ein in ein Zuhause, das auf Komfort und Eleganz ausgelegt ist. Mit ger&aml;umigen Innenr&aml;umen mit drei Schlafzimmern, zwei B&aml;dern und einem zus&aml;tzlichen G&aml;ste-WC bieten diese Villen die perfekte Balance zwischen Stil und Zweckm&aml;&szlig;igkeit. Offene, lichtdurchflutete Wohnbereiche, Premium-K&uuml;chen mit hochwertigen Ger&aml;ten und private Pools inmitten &uuml;ppiger G&aml;rten schaffen einen R&uuml;ckzugsort, der auf Ihren Lebensstil zugeschnitten ist. Optionale Ausstattungsmerkmale wie Keller und Pergolen erm&ouml;glichen es Ihnen, den Raum ganz nach Ihrem Geschmack zu gestalten.

Jeder Aspekt dieser H&aml;user spiegelt ein umweltbewusstes Design wider, von fortschrittlicher W&aml;rmed&aml;mmung und energieeffizienten Materialien bis hin zu Fu&szlig;bodenheizung und Hochleistungsfenstern, die ein nachhaltiges und luxuri&ouml;ses Wohnerlebnis gew&aml;hrleisten.

Diese Villen liegen nur 10 Minuten vom Strand Albir entfernt und bieten einen atemberaubenden Blick auf das Mittelmeer und die umliegenden Berge sowie Zugang zu Top-Schulen, Golfpl&aml;tzen und pulsierenden Stadtzentren.

Wenn Sie sich f&uuml;r uns entscheiden, gewinnen Sie einen engagierten Partner, der Sie bei jedem Schritt des Prozesses begleitet. Von der Aufdeckung der feineren Details bis hin zur Sicherstellung, dass jeder Aspekt mit Ihrer Vision &uuml;bereinstimmt, bieten wir fachkundige Einblicke und pers&ouml;nlichen Support. Bei uns genie&szlig;en Sie eine nahtlose und stressfreie Reise zum Besitz Ihres Traumhauses am Mittelmeer.

Dies ist mehr als eine Immobilie &ndash; es ist ein Lebensstil. Vereinbaren Sie noch heute Ihre private Tour und machen Sie den ersten Schritt, um Turquesa Homes zu Ihrer perfekten Oase zu machen.

??????? ?????????: NE1489V - 03580 Alfaz del Pi

????????????? ??????????????????

?? ?????????????? ?????????????, ?????????????? ?? ?? ?????????? ?????????????? ???:

Yohanne Pezham Goergens & Nicolai Jensen

---

Carrer Benidorm, 2 ?????? ?????????  
E-Mail: [calpe@von-poll.com](mailto:calpe@von-poll.com)

*To Disclaimer of von Poll Immobilien GmbH*

---

[www.von-poll.com](http://www.von-poll.com)