

Bardolino

Exklusive Villa in unmittelbarer Nähe zum See

????????? ??????????: IT252941954



www.von-poll.it

?????????: ca. 450 m² • ??????: 12 • ?????? ????: 7.650 m²

??????? ????????: IT252941954 - 37011 Bardolino

- ?? ??? ??????
- ?? ????????
- ????????????? ???????????
- ??????? ???????????
- ??? ?????? ???????????
- ????????????? ??????????????????

???????? ??????????: IT252941954 - 37011 Bardolino

?? ??? ??????

????????? ??????????	IT252941954
?????????????	ca. 450 m ²
??????????	12
????? ??????????????	1970

????? ????????	?????????
	???????????????
??????	??????????????
	?????????????????
?????????????	provisionspflichtig
????????????? ????????	ca. 520 m ²
???????????????????????????	ca. 485 m ²
???????	
?????????	?????????, ????????

???????? ??????????: IT252941954 - 37011 Bardolino

?????????????? ????????????

???? ????????????

??????

??????? ???????: IT252941954 - 37011 Bardolino

?? ????????



??????? ????????: IT252941954 - 37011 Bardolino

?? ????????



??????? ????????: IT252941954 - 37011 Bardolino

?? ????????



???????? ??????????: IT252941954 - 37011 Bardolino

?? ?????????



???????? ??????????: IT252941954 - 37011 Bardolino

?? ?????????



???????? ??????????: IT252941954 - 37011 Bardolino

?? ?????????



???????? ??????????: IT252941954 - 37011 Bardolino

?? ??????????



???????? ??????????: IT252941954 - 37011 Bardolino

?? ??????????



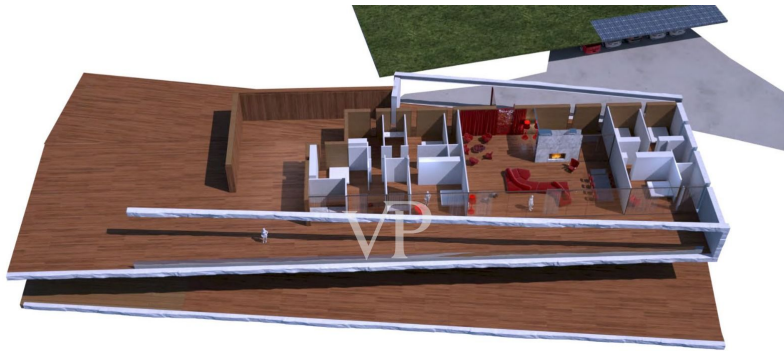
???????? ??????????: IT252941954 - 37011 Bardolino

?? ?????????



???????? ??????????: IT252941954 - 37011 Bardolino

???????



???? ? ?????? ??? ?????? ?? ????????. ?? ??????? ???? ??????? ???? ???? ??????. ??? ??
???? ?????, ??? ?????????? ?? ??????????? ???? ?????????? ???? ??????????????

??????? ????????: IT252941954 - 37011 Bardolino

??? ?????? ???????????

Zum Verkauf steht eine außergewöhnliche Villa in Bardolino, die mit einem atemberaubenden Blick auf den Gardasee glänzt. Die Immobilie erstreckt sich über eine großzügige Fläche von 520 m² und ist von einem 7.650 m² großen privaten Garten umgeben, der mit jahrhundertealten Olivenbäumen geschmückt ist und eine einzigartige, ruhige Atmosphäre vermittelt. Das Anwesen wurde mit höchstem Komfort und einem Höchstmaß an Privatsphäre konzipiert, wobei die großzügigen Innenräume und die sorgfältige Raumaufteilung das Licht und die Eleganz der Villa betonen. Die Villa umfasst insgesamt 12 Räume, darunter weitläufige Wohnbereiche, elegante Schlafzimmer und großzügige Räume, die sich ideal für Entspannung und Unterhaltung eignen. Ein wunderschöner Swimmingpool fügt sich harmonisch in die Landschaft ein, während ein geräumiger Garage sowie zahlreiche Stellplätze den Komfort der Bewohner und Gäste gewährleisten. Ein weiteres herausragendes Merkmal der Immobilie ist ihre privilegierte Lage: es gibt keine Möglichkeit, in unmittelbarer Nähe Gebäude zu errichten, wodurch der ungestörte Seeblick für die Zukunft gesichert ist. Zudem wurde ein Erweiterungsprojekt genehmigt, das zusätzliche Möglichkeiten zur individuellen Gestaltung bietet. Das Projekt sieht ein Gesamtvolumen von 2.704 Kubikmetern vor, davon 1.750 m³ oberirdisch und 954 m³ im Halbuntergeschoss. Die maximal realisierbare Fläche beträgt 670 Quadratmeter Wohnfläche und 492 Quadratmeter Terrasse. Diese Villa stellt eine seltene Gelegenheit für Käufer dar, die eine exklusive Residenz in einer der begehrtesten Lagen des Gardasees erwerben möchten. Für weiterführende Informationen und die Vereinbarung eines Besichtigungstermins stehen wir Ihnen jederzeit gerne zur Verfügung.

???????? ??????????: IT252941954 - 37011 Bardolino

??

??? ???, ????????????????????? ?? ??? ??:

Christian Weissensteiner

Largo Dante Alighieri, n.3 Salò
E-Mail: salo@von-poll.com

To Disclaimer of von Poll Immobilien GmbH

www.von-poll.com