

Montabaur

Gepflegtes Einfamilienhaus mit vielen Optionen und großzügigem Grundstück in bevorzugtem Wohngebiet

VP azonosító: 25211011



www.von-poll.com

VÉTELÁR: 520.000 EUR • HASZNOS LAKÓTÉR: ca. 200 m² • SZOBÁK: 7 • FÖLDTERÜLET: 1.276 m²

VP azonosító: 25211011 - 56410 Montabaur

- Áttekintés
- Az ingatlan
- Áttekintés: Energia adatok
- Az els? benyomás
- Minden a helyszínr?l
- További információ / adatok
- Kapcsolattartó

VP azonosító: 25211011 - 56410 Montabaur

Áttekintés

VP azonosító	25211011	Vételár	520.000 EUR
Hasznos lakótér	ca. 200 m ²	Ház	Családi ház
Szobák	7	Jutalék	Käuferprovision beträgt 3,57 % (inkl. MwSt.) des beurkundeten Kaufpreises
Hálósobák	6	AZ INGATLAN ÁLLAPOTA	Karbantartott
FÜRDŐSZOBÁK	1	Hasznos terület	ca. 130 m ²
ÉPÍTÉS ÉVE	1978	Felszereltség	Terasz, Kert / közös használat
PARKOLÁSI LEHETŐSÉGEK	3 x Felszíni parkolóhely, 3 x Garázs		

VP azonosító: 25211011 - 56410 Montabaur

Áttekintés: Energia adatok

Fűtési rendszer	Központi fűtés
Energiaforrás	Gáz
Energia tanúsítvány érvényességének lejáratára	27.03.2035
Energiaforrás	Gáz

Energiatanúsítvány	Energetikai tanúsítvány
Teljes energiaigény	162.40 kWh/m ² a
Energiahatékonysági besorolás / Energetikai tanúsítvány	F
Építési év az energiatanúsítvány szerint	1978

VP azonosító: 25211011 - 56410 Montabaur

Az ingatlan



VP azonosító: 25211011 - 56410 Montabaur

Az ingatlan



VP azonosító: 25211011 - 56410 Montabaur

Az ingatlan



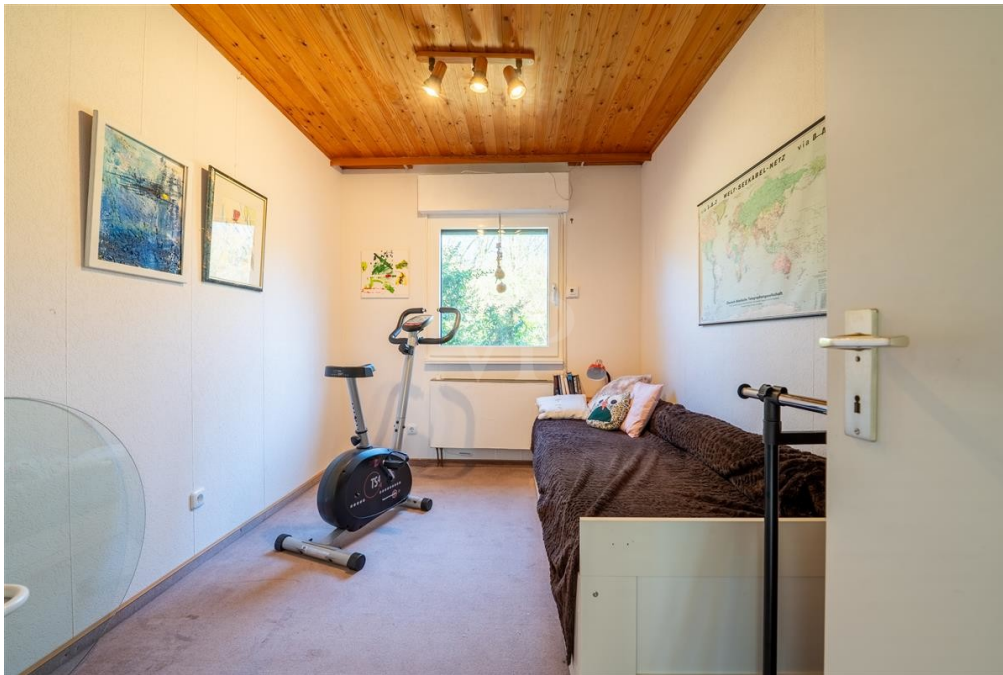
VP azonosító: 25211011 - 56410 Montabaur

Az ingatlan



VP azonosító: 25211011 - 56410 Montabaur

Az ingatlan



VP azonosító: 25211011 - 56410 Montabaur

Az ingatlan



VP azonosító: 25211011 - 56410 Montabaur

Az ingatlan



VP azonosító: 25211011 - 56410 Montabaur

Az ingatlan



VP azonosító: 25211011 - 56410 Montabaur

Az ingatlan



VP VON POLL IMMOBILIEN

Vertrauen Sie einem ausgezeichneten Team.

Shop Koblenz | Casinostraße 3-5 | 56068 Koblenz | T.: 0261 - 97 36 907 0 | koblenz@von-poll.com | www.von-poll.com

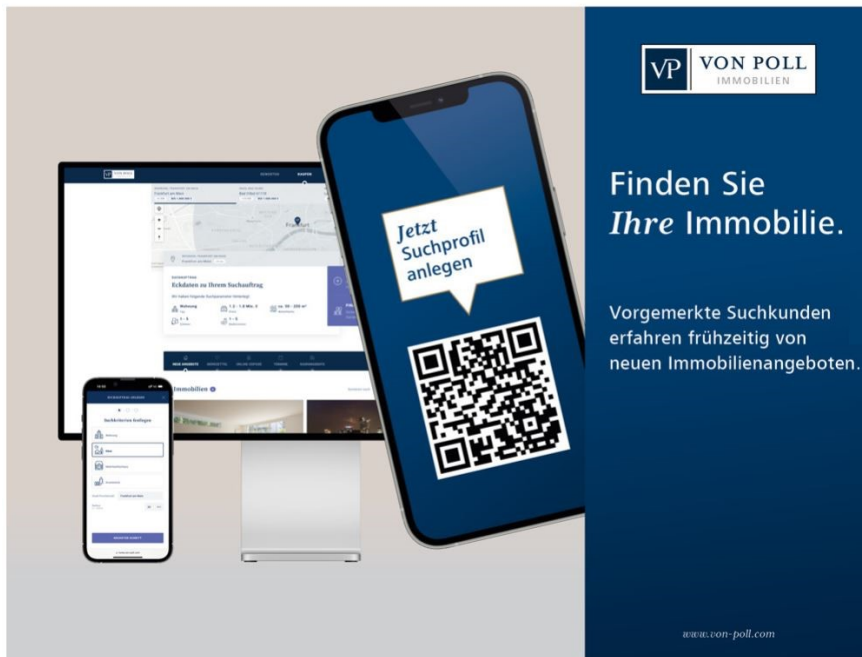
FOCUS
TOP
WÄHLUNG DER
KUNDEN
2024
VON POLL IMMOBILIEN
KOBLENZ

VP
Beste Immobilienfirma
2022
★★★★★
Top 100
Immobilienfirmen
VON POLL IMMOBILIEN
KOBLENZ

Capital
REALTY AGENCY
Top-Makler Koblenz
★★★★★
VON POLL IMMOBILIEN
KOBLENZ

VP azonosító: 25211011 - 56410 Montabaur

Az ingatlan



VP VON POLL
IMMOBILIEN

Finden Sie
Ihre Immobilie.

Vorgemerkte Suchkunden
erfahren frühzeitig von
neuen Immobilienangeboten.

www.von-poll.com

FINANZIERUNG | VERSICHERUNG | BERATUNG

VP VON POLL
FINANCE®

PREMIUM FINANZIERUNGSSERVICE MIT VON POLL FINANCE

- 1 IHRE PERSÖNLICHE BONITÄTSBESCHEINIGUNG**
 - Sie kommen in die erste Reihe der Suchinteressenten - auch bei privaten Eigentümern und anderen Maklern
 - Schnelle Reservierung Ihrer Wunschimmobilie
 - Unterlagenservice (gerne durch Kurier, Vor-Ort-Service)
- 2 WUNSCHIMMOBILIE FINDEN**
 - Kostenlose Wertermittlung nach Sprengnetter
 - Wertvolle Tipps zur Immobiliensuche
 - Aufnahme in den Secret-Sale bei VON POLL IMMOBILIEN
- 3 TOP KONDITIONEN AUS 400 DARLEHENSGEBERN**
 - Zeit und Geld sparen durch umfassenden Zinsvergleich
 - Premium-Partnerschaften
 - Persönlicher Ansprechpartner vor Ort der ING (ohne Mehrkosten)
- 4 FINANZIERUNGSZUSAGE**
 - Besprechung Darlehensvertrag
 - Besprechung Auszahlungsvoraussetzungen
 - Analyse der Kreditrisiken nach DIN 77230
- 5 AFTER SALES**
 - Betreuung der Kreditauszahlung | Übergabe der Immobilie
 - Hausschutz-Brief
 - Service beim Anmelden von Gas, Wasser und Strom



www.vp-finance.de

VP azonosító: 25211011 - 56410 Montabaur

Az ingatlan



Sie möchten wissen was
Ihre Immobilie aktuell wert ist?
Dann lassen Sie Ihre Immobilie
professionell und exklusiv durch
unsere Experten bewerten.

www.von-poll.com

VP azonosító: 25211011 - 56410 Montabaur

Az els? benyomás

In fußläufiger Entfernung zum ICE- Bahnhof und dem Style Outlet Center befindet sich dieses in Holzständer- Bauweise erstellte, vollunterkellerte Einfamilienhaus in einer der begehrtesten Wohnlagen von Montabaur, auf dem Himmelfeld. Im Erdgeschoss der Immobilie bieten Ihnen 5 Zimmer mit einer Wohnfläche von ca. 200 m², die Möglichkeit eines ebenerdigen Lebens mit direktem Zugang zu dem sonnigen Wintergarten, den vielen Terrassen und dem gepflegten Garten. Zusätzlichen Platz für z.B. Gäste oder ein Büro, bieten Ihnen zwei weitere Räume im Untergeschoss, die von außen separat zugänglich sind. Ein WC steht hier des Weiteren zur Verfügung. Weitere Details: - Okal-Fertighaus (Holzständerbauweise), Keller in Massivbauweise - Dämmung der Decke zum Dachboden mit 2 cm sowie die außen liegenden Kellerwände an der Innenseite - Anbau des Wintergartens (1990) mit Holzfenstern (2-fach verglast) - Vinylboden, 2020 erneuert - Gas- Brennwertheizung, Baujahr 2022 - 2- fach und überwiegend 3- fach verglaste Kunststoffenster (2018 und 2021) - 3 Terrassen - Wohnmobil- Garage (8 x 3 x 2,75 m) - Dacheindeckung aus Pfannen Zwei weitere Garagen mit direktem Zugang ins Haus sowie weitere Außenstellplätze im großen Vorhof runden dieses attraktive Angebot ab.

VP azonosító: 25211011 - 56410 Montabaur

Minden a helyszínr?!

Aufgrund seiner Lage hat sich Montabaur mit seinen rund 13.000 Einwohnern in den letzten Jahren zu einem attraktiven Standort mit hervorragender Verkehrsanbindung über Autobahn und ICE an die Ballungsgebiete um Frankfurt und Köln entwickelt. Frankfurt und Köln sind mit dem ICE in rund 30 Minuten erreichbar sowie über die Autobahn in ca. 45 Minuten. Koblenz und Limburg erreichen Sie in ca. 20 Minuten. Bundesstraßen führen in die Räume um Koblenz und Wetzlar sowie in die Erholungsräume Naturpark Nassau und Westerwälder Seenplatte. Die Stadt bietet einen hübschen historischen Kern, Einkaufszentren und ein modernes Style Factory Outlet Center. Das historische Schloss beherbergt eine renommierte Verwaltungsakademie. Ein bedeutendes Schulzentrum bietet vielseitige Ausbildungswege an. Kindergärten ergänzen das Spektrum. Zwei Krankenhäuser und zahlreiche Ärzte sind nahe; ebenso die Behörden der Stadt, der Verbandsgemeinde und des Westerwaldkreises.

VP azonosító: 25211011 - 56410 Montabaur

További információ / adatok

Es liegt ein Energiebedarfsausweis vor. Dieser ist gültig bis 27.3.2035. Endenergiebedarf beträgt 162.40 kWh/(m²*a). Wesentlicher Energieträger der Heizung ist Gas. Das Baujahr des Objekts lt. Energieausweis ist 1978. Die Energieeffizienzklasse ist F.

GELDWÄSCHE: Als Immobilienmaklerunternehmen ist die von Poll Immobilien GmbH nach § 2 Abs. 1 Nr. 14 und § 11 Abs. 1, 2 Geldwäschegesetz (GwG) dazu verpflichtet, bei der Begründung einer Geschäftsbeziehung die Identität des Vertragspartners festzustellen und zu überprüfen, bzw. sobald ein ernsthaftes Interesse an der Durchführung des Immobilienkaufvertrages besteht. Hierzu ist es erforderlich, dass wir nach § 11 Abs. 4 GwG die relevanten Daten Ihres Personalausweises festhalten (wenn Sie als natürliche Person handeln) – beispielsweise mittels einer Kopie. Bei einer juristischen Person benötigen wir eine Kopie des Handelsregisterauszugs, aus welchem der wirtschaftlich Berechtigte hervorgeht. Das Geldwäschegesetz sieht vor, dass der Makler die Kopien bzw. Unterlagen fünf Jahre aufbewahren muss. Als unser Vertragspartner haben Sie auch eine Mitwirkungspflicht nach § 11 Abs. 6 GwG.

HAFTUNG: Wir weisen darauf hin, dass die von uns weitergegebenen Objektinformationen, Unterlagen, Pläne etc. vom Verkäufer bzw. Vermieter stammen. Eine Haftung für die Richtigkeit oder Vollständigkeit der Angaben übernehmen wir daher nicht. Es obliegt daher unseren Kunden, die darin enthaltenen Objektinformationen und Angaben auf ihre Richtigkeit hin zu überprüfen. Alle Immobilienangebote sind freibleibend und vorbehaltlich Irrtümer, Zwischenverkauf- und Vermietung oder sonstiger Zwischenverwertung. UNSER SERVICE FÜR SIE ALS EIGENTÜMER: Planen Sie den Verkauf oder die Vermietung Ihrer Immobilie, so ist es für Sie wichtig, deren Marktwert zu kennen. Lassen Sie kostenfrei und unverbindlich den aktuellen Wert Ihrer Immobilie professionell durch einen unserer Immobilienspezialisten einschätzen. Unser bundesweites und internationales Netzwerk ermöglicht es uns, Verkäufer bzw. Vermieter und Interessenten bestmöglich zusammenzuführen.

VP azonosító: 25211011 - 56410 Montabaur

Kapcsolattartó

További információért forduljon a kapcsolattartójához:

Florian Bender

Casinostraße 3-5 Koblenz
E-Mail: koblenz@von-poll.com

To Disclaimer of von Poll Immobilien GmbH

www.von-poll.com