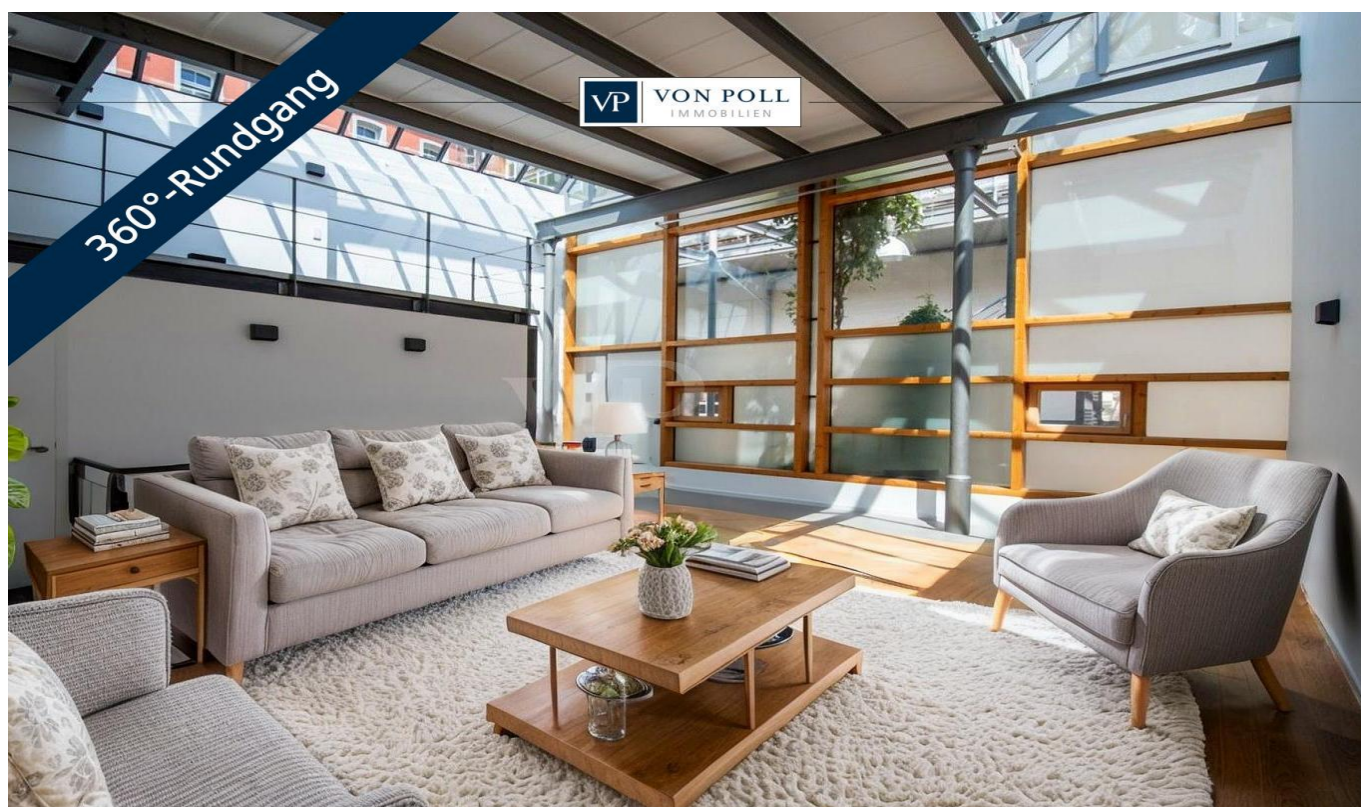


Nürnberg / Schniegling – Schniegling (Stadtteil)

# Design-Loft über zwei Ebenen mit XL-Terrasse & Garten in den Pegnitzlofts

VP azonosító: 25021032



BÉRLETI DÍJ: 2.500 EUR • HASZNOS LAKÓTÉR: ca. 183 m<sup>2</sup> • SZOBÁK: 3.5

VP azonosító: 25021032 - 90427 Nürnberg / Schniegling – Schniegling (Stadtteil)

- Áttekintés
- Az ingatlan
- Áttekintés: Energia adatok
- Alaprajzok
- Az els? benyomás
- Minden a helyszínr?l
- További információ / adatok
- Kapcsolattartó

VP azonosító: 25021032 - 90427 Nürnberg / Schniegling – Schniegling (Stadtteil)

## Áttekintés

VP azonosító	25021032
Hasznos lakótér	ca. 183 m <sup>2</sup>
Szobák	3.5
Hálószobák	3
FÜRDŐSZOBÁK	2
ÉPÍTÉS ÉVE	1847
PARKOLÁSI LEHETŐSÉGEK	1 x Felszíni parkolóhely, 100 EUR (Bérlés)

Bérleti díj	2.500 EUR
További költségek	500 EUR
AZ INGATLAN ÁLLAPOTA	Karbantartott
Kivitelezési módszer	Szilárd
Felszereltség	Terasz, Vendég WC, Kert / közös használat, Beépített konyha, Erkély

VP azonosító: 25021032 - 90427 Nürnberg / Schniegling – Schniegling (Stadtteil)

## Áttekintés: Energia adatok

Fűtési rendszer	Padlófűtés	Energiatanúsítvány	Energia tanúsítvány
Energiaforrás	Gáz	Végső energiafogyasztás	76.10 kWh/m²a
Energia tanúsítvány érvényességének lejárata	23.04.2029	Energiahatékonysági besorolás / Energetikai tanúsítvány	C
Energiaforrás	Gáz	Építési év az energiatanúsítvány szerint	1847

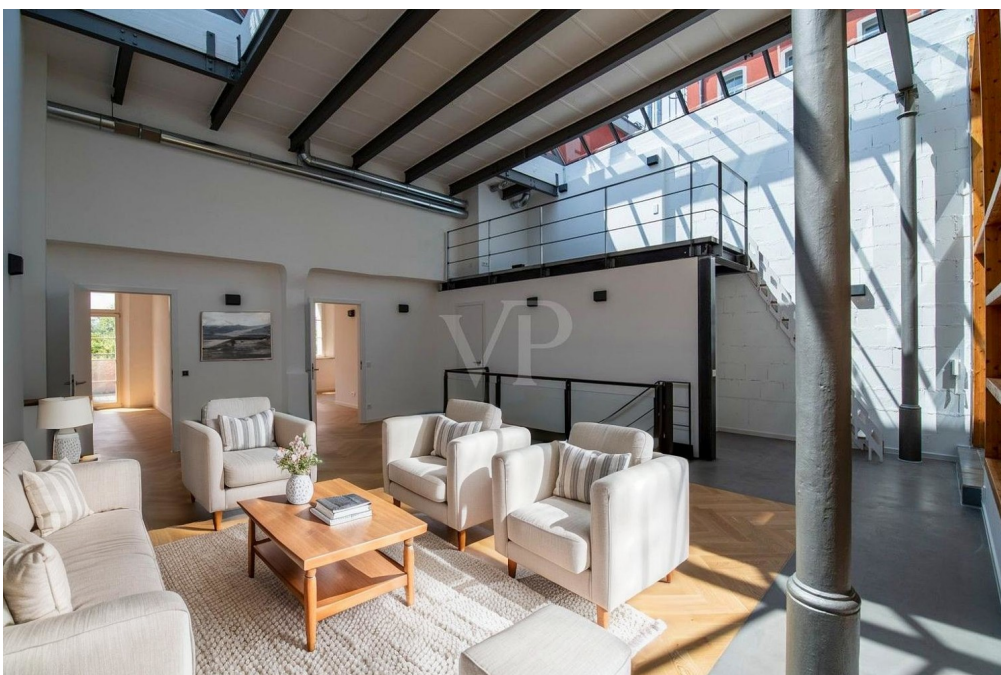
VP azonosító: 25021032 - 90427 Nürnberg / Schniegling – Schniegling (Stadtteil)

## Az ingatlan



VP azonosító: 25021032 - 90427 Nürnberg / Schniegling – Schniegling (Stadtteil)

## Az ingatlan



VP azonosító: 25021032 - 90427 Nürnberg / Schniegling – Schniegling (Stadtteil)

## Az ingatlan



VP azonosító: 25021032 - 90427 Nürnberg / Schniegling – Schniegling (Stadtteil)

## Az ingatlan





VP azonosító: 25021032 - 90427 Nürnberg / Schniegling – Schniegling (Stadtteil)

## Az ingatlan



VP azonosító: 25021032 - 90427 Nürnberg / Schniegling – Schniegling (Stadtteil)

## Az ingatlan



VP azonosító: 25021032 - 90427 Nürnberg / Schniegling – Schniegling (Stadtteil)

## Az ingatlan



VP azonosító: 25021032 - 90427 Nürnberg / Schniegling – Schniegling (Stadtteil)

## Az ingatlan



VP azonosító: 25021032 - 90427 Nürnberg / Schniegling – Schniegling (Stadtteil)

## Az ingatlan



VP azonosító: 25021032 - 90427 Nürnberg / Schniegling – Schniegling (Stadtteil)

## Az ingatlan



VP azonosító: 25021032 - 90427 Nürnberg / Schniegling – Schniegling (Stadtteil)

## Az ingatlan



VP azonosító: 25021032 - 90427 Nürnberg / Schniegling – Schniegling (Stadtteil)

## Az ingatlan





VP azonosító: 25021032 - 90427 Nürnberg / Schniegling – Schniegling (Stadtteil)

## Az ingatlan



### Ihre Immobilienspezialisten

Eigentümern bieten wir eine kostenfreie und unverbindliche  
Marktpreiseinschätzung ihrer Immobilie an.

Kontaktieren Sie uns, wir freuen uns darauf, Sie persönlich und individuell zu beraten.

**T.: 0911 - 748 999 50**

Shop Nürnberg | Tetzeltgasse 15 | 90403 Nürnberg | nuernberg@von-poll.com | [www.von-poll.com/nuernberg](http://www.von-poll.com/nuernberg)

**VON POLL**  
IMMOBILIEN

**Immobilienbewertung –  
exklusiv, professionell  
und kostenfrei.**

Ermitteln Sie schnell und unkompliziert den Wert Ihrer Immobilie.

Geben Sie einfach die Eckdaten Ihrer Immobilie ein und erhalten Sie sofort eine kostenfreie Marktpreiseinschätzung.

Bei Fragen melden Sie sich gerne.  
T: 0911 - 748 999 50  
[nuernberg@von-poll.com](mailto:nuernberg@von-poll.com)

[www.home.von-poll.com](http://www.home.von-poll.com)

VP azonosító: 25021032 - 90427 Nürnberg / Schniegling – Schniegling (Stadtteil)

## Az ingatlan



**VP** VON POLL  
FINANCE

**Immobilie  
gefunden,  
*Finanzierung*  
gelöst.**

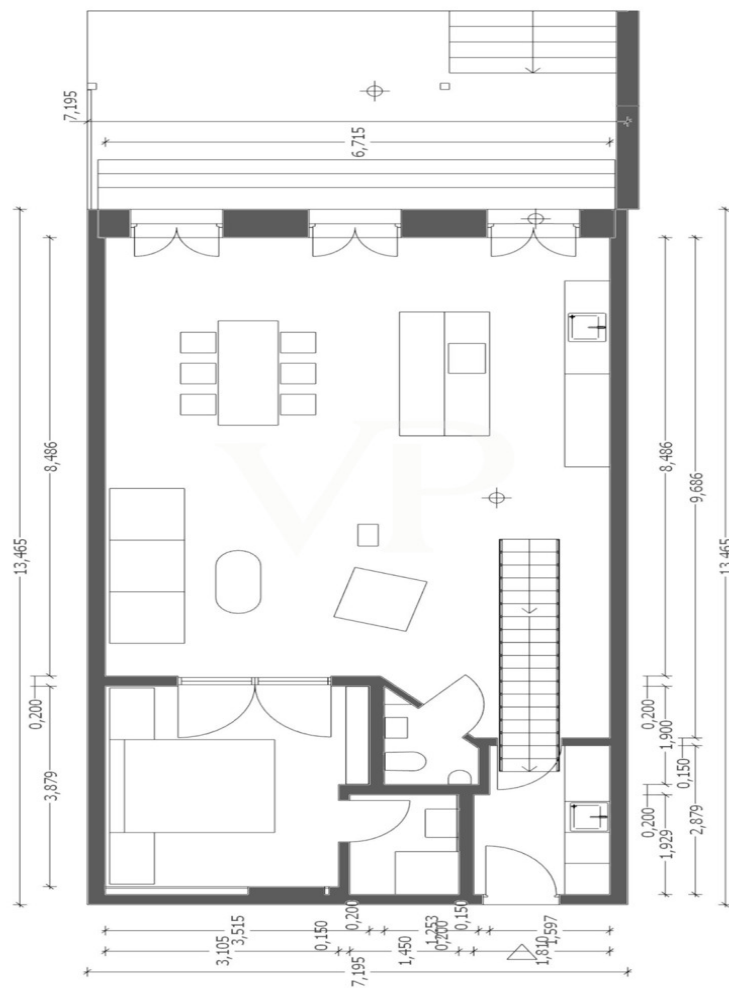
[www.von-poll.com/finanzieren](http://www.von-poll.com/finanzieren)

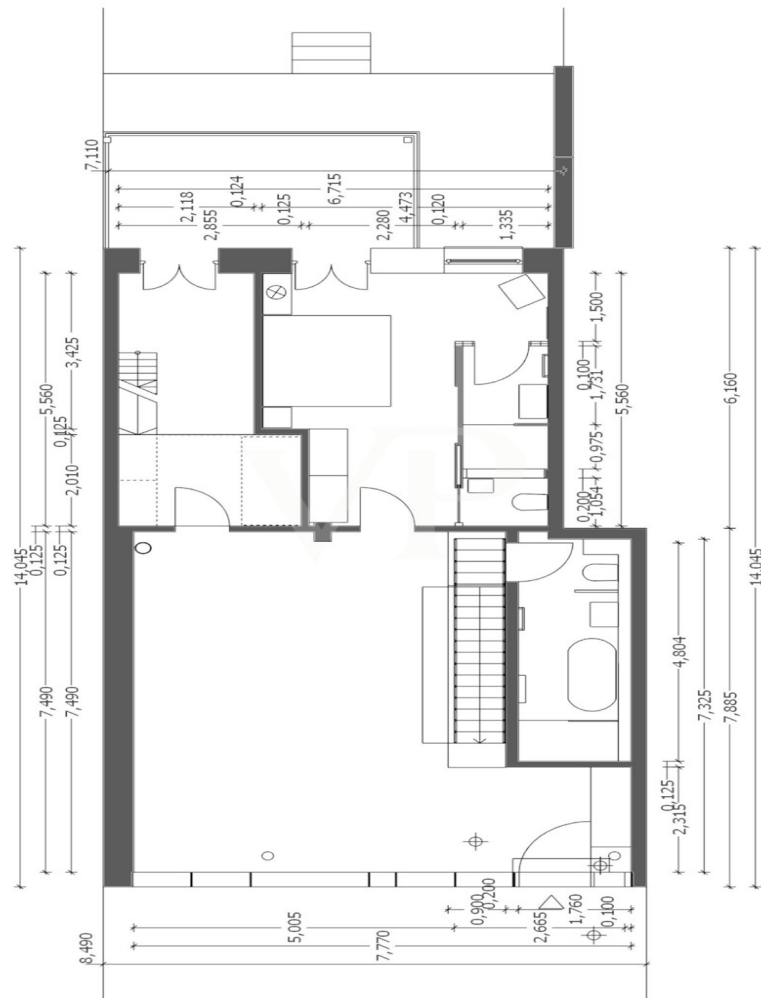
Finanzierung  
berechnen



VP azonosító: 25021032 - 90427 Nürnberg / Schniegling – Schniegling (Stadtteil)

## Alaprajzok





Ez az alaprajz nem méretarányos. A dokumentumokat a megbízó adta át a részünkre. Az adatok helyességéért nem vállalunk felelősséget.

**VP azonosító: 25021032 - 90427 Nürnberg / Schniegling – Schniegling (Stadtteil)**

## Az els? benyomás

Diese außergewöhnliche Maisonette-Wohnung befindet sich in einer ehemaligen Tubenfabrik direkt an der Pegnitz und erstreckt sich über zwei Ebenen mit einer Gesamtwohnfläche von über 183 m<sup>2</sup>. Die Wohnung überzeugt durch ihren offenen Grundriss, klare Linien und ein modernes, hochwertiges Wohnambiente mit typischem Loft-Charakter. Ein echtes Highlight ist die ca. 35 m<sup>2</sup> große Terrasse – ideal für entspannte Stunden im Freien, gesellige Grillabende mit Freunden oder ein Glas Wein in der Abendsonne. Die ruhige Wohnlage sorgt für Erholung, während die zentrale Lage gleichzeitig eine hervorragende Anbindung und Infrastruktur bietet. Im Inneren verbindet sich der großzügige Wohnbereich harmonisch mit einer hochwertigen Einbauküche samt Kochinsel – perfekt für gemeinsame Kochabende oder das gesellige Beisammensein mit Familie und Gästen. Der Wohn- und Essbereich bietet Ihnen die Möglichkeit, beim Kochen mit Familie und Freunden in Kontakt zu bleiben. Große Fensterfronten sorgen zusätzlich für viel Tageslicht und unterstreichen das luftige, helle Wohngefühl. Das Schlafzimmer liegt separat vom Wohnbereich und bietet Rückzug und Privatsphäre. Die zwei modernen Bäder sind mit einer großzügigen Dusche oder Badewanne und hochwertigen Armaturen ausgestattet. In der gesamten Wohnung sorgt eine Fußbodenheizung für angenehme Wärme – geheizt wird effizient mit Gas. Vereinbaren Sie gerne einen Besichtigungstermin und lassen Sie sich vor Ort von diesem einzigartigen Wohnjuwel begeistern.

VP azonosító: 25021032 - 90427 Nürnberg / Schniegling – Schniegling (Stadtteil)

## Minden a helyszínr?!

Schniegling ist ein ruhiger Stadtteil im Nordwesten von Nürnberg. Eingebettet zwischen den benachbarten Stadtteilen Wetzendorf, St. Johannis und Großreuth bei Schweinau, zeichnet sich Schniegling durch seine grüne, familienfreundliche Umgebung aus. Der Stadtteil wird im Süden von der Pegnitz begrenzt, einem Fluss, der mit seinen Uferbereichen eine natürliche Grenze bildet und gleichzeitig einen beliebten Erholungsraum für Spaziergänger und Radfahrer bietet. Das Wohngebiet in Schniegling besteht überwiegend aus Einfamilienhäusern, Reihenhäusern und kleineren Mehrfamilienhäusern, die in einem ruhigen, dörflich geprägten Umfeld stehen. Schniegling bietet aufgrund seiner Lage und der umgebenden Grünflächen zahlreiche Freizeitmöglichkeiten. Besonders die Pegnitzauen laden zu ausgedehnten Spaziergängen und Radtouren ein, und die kleinen Parks und Spielplätze in der Umgebung sind bei Familien sehr beliebt. Historisch gesehen hat Schniegling eine lange Vergangenheit, die bis ins Mittelalter zurückreicht, obwohl sich der Stadtteil in den letzten Jahrzehnten modernisiert hat und heute eine Mischung aus traditioneller und zeitgemäßer Architektur bietet.

VP azonosító: 25021032 - 90427 Nürnberg / Schniegling – Schniegling (Stadtteil)

## További információ / adatok

Es liegt ein Energieverbrauchsausweis vor. Dieser ist gültig bis 23.4.2029. Endenergieverbrauch beträgt 76.10 kWh/(m<sup>2</sup>\*a). Wesentlicher Energieträger der Heizung ist Gas. Das Baujahr des Objekts lt. Energieausweis ist 1847. Die Energieeffizienzklasse ist C. HAFTUNG: Wir weisen darauf hin, dass die von uns weitergegebenen Objektinformationen, Unterlagen, Pläne etc. vom Verkäufer bzw. Vermieter stammen. Eine Haftung für die Richtigkeit oder Vollständigkeit der Angaben übernehmen wir daher nicht. Es obliegt daher unseren Kunden, die darin enthaltenen Objektinformationen und Angaben auf ihre Richtigkeit hin zu überprüfen. Alle Immobilienangebote sind freibleibend und vorbehaltlich Irrtümer, Zwischenverkauf- und Vermietung oder sonstiger Zwischenverwertung. UNSER SERVICE FÜR SIE ALS EIGENTÜMER: Planen Sie den Verkauf oder die Vermietung Ihrer Immobilie, so ist es für Sie wichtig, deren Marktwert zu kennen. Lassen Sie kostenfrei und unverbindlich den aktuellen Wert Ihrer Immobilie professionell durch einen unserer Immobilienspezialisten einschätzen. Unser bundesweites und internationales Netzwerk ermöglicht es uns, Verkäufer bzw. Vermieter und Interessenten bestmöglich zusammenzuführen.

VP azonosító: 25021032 - 90427 Nürnberg / Schniegling – Schniegling (Stadtteil)

## Kapcsolattartó

További információért forduljon a kapcsolattartójához:

Tizian Grimm

---

Tetzeltgasse 15 Nürnberg  
E-Mail: [nuernberg@von-poll.com](mailto:nuernberg@von-poll.com)

*To Disclaimer of von Poll Immobilien GmbH*

---

[www.von-poll.com](http://www.von-poll.com)