

Weihenzell

## Exklusive Praxisräume mit Terrasse in repräsentativer Bürolage!

VP azonosító: 23208548



[www.von-poll.com](http://www.von-poll.com)

**SZOBÁK: 5**

VP azonosító: 23208548 - 91629 Weihenzell

- Áttekintés
- Az ingatlan
- Áttekintés: Energia adatok
- Alaprajzok
- Az első benyomás
- Részletes felszereltség
- Minden a helyszínről?
- További információ / adatok
- Kapcsolattartó

VP azonosító: 23208548 - 91629 Weihezell

## Áttekintés

VP azonosító	23208548
Szobák	5
ÉPÍTÉS ÉVE	1976
PARKOLÁSI LEHETŐSÉGEK	8 x Felszíni parkolóhely

Bérelti díj	Érdeklődésre
Iroda/rendel?	Irodafelület
Jutalék	Mieterprovision beträgt 3,57 Monatsmieten (inkl. MwSt.)
Teljes terület	ca. 105 m <sup>2</sup>
AZ INGATLAN ÁLLAPOTA	Karbantartott
Kivitelezési módszer	Szilárd
Kereskedelmi terület	ca. 105.21 m <sup>2</sup>
Bérelhet? terület	ca. 105 m <sup>2</sup>
Felszereltség	Terasz

VP azonosító: 23208548 - 91629 Weihenzell

## Áttekintés: Energia adatok

Energiaforrás	Olaj	Energiatanúsítvány	Energetikai tanúsítvány
Energia tanúsítvány érvényességének lejárata	09.10.2033	Teljes energiaigény	148.30 kWh/m <sup>2</sup> a
		Építési év az energiatanúsítvány szerint	1976

VP azonosító: 23208548 - 91629 Weihenzell

## Az ingatlan





VP azonosító: 23208548 - 91629 Weihezell

## Az ingatlan



VP azonosító: 23208548 - 91629 Weihezell

## Az ingatlan



VP azonosító: 23208548 - 91629 Weihezell

## Az ingatlan





VP azonosító: 23208548 - 91629 Weihezell

## Az ingatlan



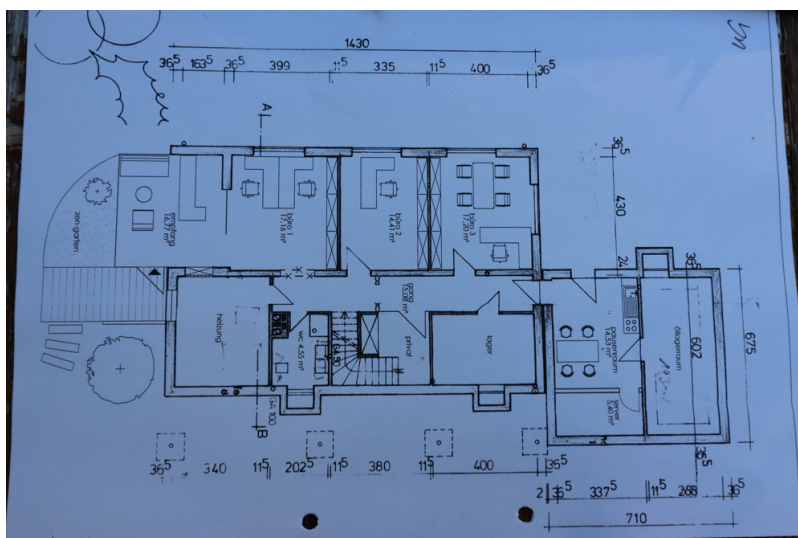
VP azonosító: 23208548 - 91629 Weihezell

## Az ingatlan



VP azonosító: 23208548 - 91629 Weihezell

## Alaprajzok



Ez az alaprajz nem méretarányos. A dokumentumokat a megbízó adta át a részünkre. Az adatok helyességéért nem vállalunk felelősséget.

VP azonosító: 23208548 - 91629 Weihenzell

## Az els? benyomás

Willkommen in dieser gepflegten Bürofläche, die ideal für Ihren Geschäftsbetrieb ist. Mit einer Größe von rund 105,21 m<sup>2</sup> bietet dieses Objekt fünf Büroräume, in denen Sie und Ihre Mitarbeiter effizient arbeiten können. Der gut durchdachte Grundriss ermöglicht eine optimale Raumverteilung und sorgt für eine angenehme Arbeitsatmosphäre. Zusätzlich steht Ihnen eine voll eingerichtete Teeküche zur Verfügung, die gegen eine geringe Ablöse genutzt werden kann. Bei Bedarf besteht außerdem die Möglichkeit, die hochwertigen Büromöbel gegen Ablöse zu erwerben. So können Sie direkt starten, ohne sich um die Einrichtung kümmern zu müssen. Eine Besonderheit dieser Immobilie ist die Terrasse im Grünen, auf der Sie eine angenehme Pause einlegen oder geschäftliche Gespräche im Freien führen können. Die Sanitäräumlichkeiten sind ebenfalls vorhanden und bieten sogar eine Duscmöglichkeit. Damit die Bürofläche Ihren individuellen Bedürfnissen entspricht, werden im Vorfeld Modernisierungen durchgeführt. Ein neuer Bodenbelag wird gemeinsam mit dem Mieter ausgewählt und die Wände erhalten einen frischen Anstrich. So können Sie die Räumlichkeiten optimal nach Ihren Vorstellungen gestalten. Die Lage dieser Bürofläche ist repräsentativ und verleiht Ihrem Unternehmen ein professionelles Image. Acht Stellplätze sind direkt vor Ort vorhanden, so dass Ihre Mitarbeiter und Kunden bequem parken können. Diese Immobilie bietet viele weitere Highlights, die Ihre Entscheidung für eine Besichtigung und Anmietung beeinflussen könnten. Wir freuen uns auf Ihre Anfrage und eine persönliche Besichtigung vor Ort. Lassen Sie sich von den Möglichkeiten dieser Bürofläche im Grünen überzeugen und gestalten Sie Ihren Arbeitsalltag in einem gepflegten und funktionalen Umfeld.



VP azonosító: 23208548 - 91629 Weihenzell

## Részletes felszereltség

Nachfolgend einige Ausstattungshighlights für Sie zusammengefasst: #

- Ca. 105,21 m<sup>2</sup> Bürofläche
- Fünf Büroräume für Sie und Ihre Mitarbeiter
- Voll eingerichtete Teeküche (gegen geringe Ablöse)
- Bei Bedarf Büromöbel zu erwerben (gegen Ablöse)
- Terrasse im Grünen
- Sanitäräumlichkeiten inkl. Duscmöglichkeit
- Im Vorfeld werden folgende Modernisierungen durchgeführt:
- Neuer Boden in Abstimmung mit dem Mieter
- Wände werden frisch gestrichen
- Repräsentative Lage
- Acht Stellplätze inklusive

Dies sind nur einige der Besonderheiten dieser Büroräumlichkeiten im Grünen, wir freuen uns auf Ihre Anfrage und die persönliche Besichtigung vor Ort.

**VP azonosító: 23208548 - 91629 Weihenzell**

## Minden a helyszínr?!

Die Gemeinde Weihenzell mit den ca. 3.000 Einwohnern liegt unweit von Ansbach in Mittelfranken. Sie haben hier alle Dinge des täglichen Bedarfs wie z. B. Bäcker, Metzger und Lebensmittelmärkte in unmittelbarer Nähe. Für die Bildung des Nachwuchses sorgen der Kindergarten und die. Die ärztliche Versorgung ist mit einem niedergelassenen Hausarzt gegeben. Viele Rad- und Wanderwege, die sich um den fränkischen Ort ziehen, regen zur Freizeitgestaltung an ebenso wie das Angebot der zahlreichen verschiedenen Vereine des Ortes. Nicht zu vergessen das Schwimmbad, die vielen Spielplätze und der Sportplatz. Ansbach erreichen Sie innerhalb 10 Minuten. Die Metropolregion Nürnberg z. B. erreichen Sie per PKW in 30 Minuten. Die Buslinien in Richtungen Ansbach wird mehrmals täglich bedient.

VP azonosító: 23208548 - 91629 Weihenzell

## További információ / adatok

Es liegt ein Energiebedarfsausweis vor. Dieser ist gültig bis 9.10.2033. Endenergiebedarf beträgt 148.30 kWh/(m<sup>2</sup>\*a). Wesentlicher Energieträger der Heizung ist Öl. Das Baujahr des Objekts lt. Energieausweis ist 1976. HAFTUNG: Wir weisen darauf hin, dass die von uns weitergegebenen Objektinformationen, Unterlagen, Pläne etc. vom Verkäufer bzw. Vermieter stammen. Eine Haftung für die Richtigkeit oder Vollständigkeit der Angaben übernehmen wir daher nicht. Es obliegt daher unseren Kunden, die darin enthaltenen Objektinformationen und Angaben auf ihre Richtigkeit hin zu überprüfen. Alle Immobilienangebote sind freibleibend und vorbehaltlich Irrtümer, Zwischenverkauf- und Vermietung oder sonstiger Zwischenverwertung. UNSER SERVICE FÜR SIE ALS EIGENTÜMER: Planen Sie den Verkauf oder die Vermietung Ihrer Immobilie, so ist es für Sie wichtig, deren Marktwert zu kennen. Lassen Sie kostenfrei und unverbindlich den aktuellen Wert Ihrer Immobilie professionell durch einen unserer Immobilienspezialisten einschätzen. Unser bundesweites und internationales Netzwerk ermöglicht es uns, Verkäufer bzw. Vermieter und Interessenten bestmöglich zusammenzuführen.

VP azonosító: 23208548 - 91629 Weihezell

## Kapcsolattartó

További információért forduljon a kapcsolattartójához:

Florian Wittmann

---

Karlstraße 9 Ansbach  
E-Mail: [ansbach@von-poll.com](mailto:ansbach@von-poll.com)

*To Disclaimer of von Poll Immobilien GmbH*

---

[www.von-poll.com](http://www.von-poll.com)