

Bechhofen

Attraktives Wohn- und Geschäftshaus mit weiterem Ausbaupotential

VP azonosító: 25208659



www.von-poll.com

HASZNOS LAKÓTÉR: ca. 232 m² • SZOBÁK: 8 • FÖLDTERÜLET: 982 m²

VP azonosító: 25208659 - 91572 Bechhofen

- Áttekintés
- Az ingatlan
- Áttekintés: Energia adatok
- Alaprajzok
- Az első benyomás
- Részletes felszereltség
- Minden a helyszínről?
- További információ / adatok
- Kapcsolattartó

VP azonosító: 25208659 - 91572 Bechhofen

Áttekintés

VP azonosító	25208659
Hasznos lakótér	ca. 232 m ²
Tető formája	Nyeregtető
Szobák	8
FÜRDŐSZOBÁK	3
ÉPÍTÉS ÉVE	1900
PARKOLÁSI LEHETŐSÉGEK	3 x Felszíni parkolóhely

Vételár	Érdeklődésre
Jutalék	Käuferprovision beträgt 3,57 % (inkl. MwSt.) des beurkundeten Kaufpreises
AZ INGATLAN ÁLLAPOTA	Karbantartott
Kivitelezési módszer	Szilárd
Hasznos terület	ca. 600 m ²
Kereskedelmi terület	ca. 204 m ²
Bérelhető terület	ca. 436 m ²
Felszereltség	Erkély

VP azonosító: 25208659 - 91572 Bechhofen

Áttekintés: Energia adatok

Fűtési rendszer	Egyszintes fűtési rendszer	Energiatanúsítvány	Energetikai tanúsítvány
Energiaforrás	Gáz	Teljes energiaigény	222.20 kWh/m ² a
Energia tanúsítvány érvényességének lejárata	25.02.2035	Energiahatékonysági besorolás / Energetikai tanúsítvány	G
Energiaforrás	Gáz	Építési év az energiatanúsítvány szerint	1900

VP azonosító: 25208659 - 91572 Bechhofen

Az ingatlan



VP azonosító: 25208659 - 91572 Bechhofen

Az ingatlan



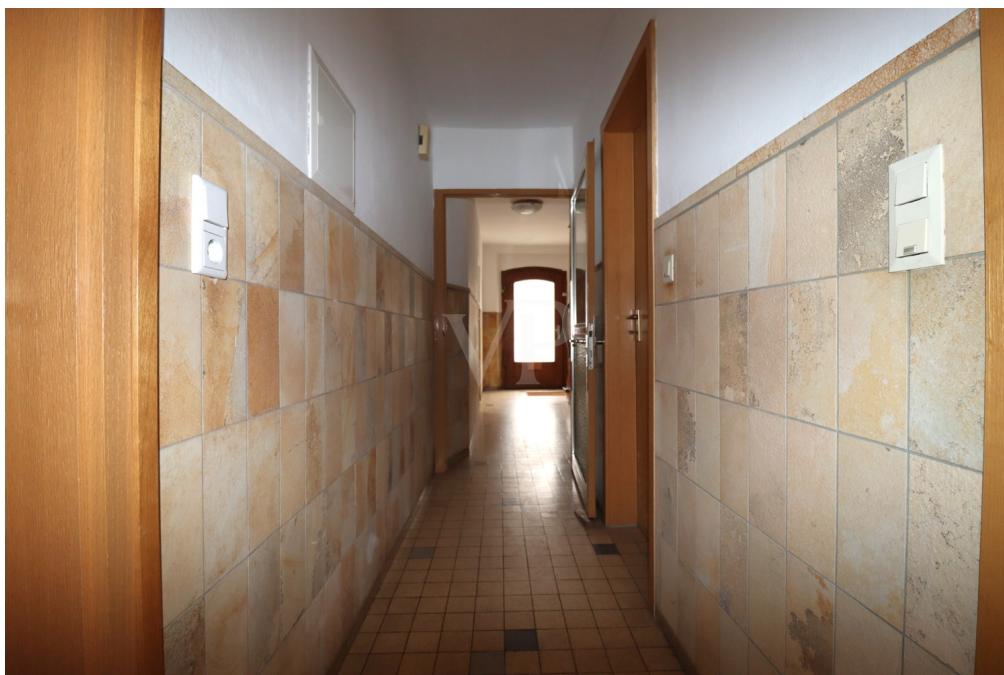
VP azonosító: 25208659 - 91572 Bechhofen

Az ingatlan



VP azonosító: 25208659 - 91572 Bechhofen

Az ingatlan



VP azonosító: 25208659 - 91572 Bechhofen

Az ingatlan



VP azonosító: 25208659 - 91572 Bechhofen

Az ingatlan



VP azonosító: 25208659 - 91572 Bechhofen

Az ingatlan



VP azonosító: 25208659 - 91572 Bechhofen

Az ingatlan



VP azonosító: 25208659 - 91572 Bechhofen

Az ingatlan



VP azonosító: 25208659 - 91572 Bechhofen

Az ingatlan



VP azonosító: 25208659 - 91572 Bechhofen

Az ingatlan



VP azonosító: 25208659 - 91572 Bechhofen

Az ingatlan



VP azonosító: 25208659 - 91572 Bechhofen

Az ingatlan



VP azonosító: 25208659 - 91572 Bechhofen

Az ingatlan



VP azonosító: 25208659 - 91572 Bechhofen

Az ingatlan



VP azonosító: 25208659 - 91572 Bechhofen

Az ingatlan



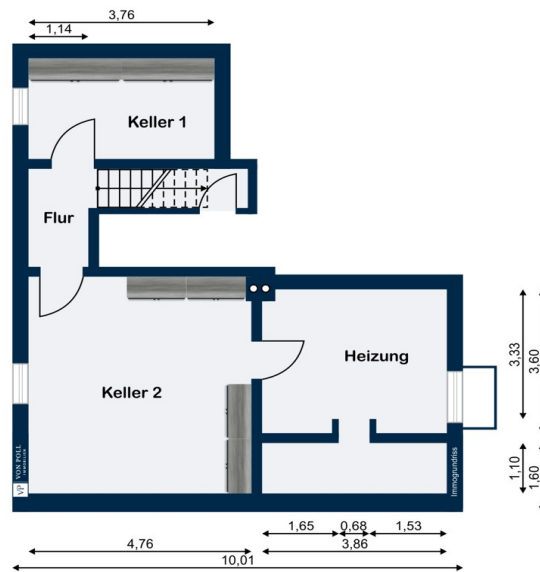
VP azonosító: 25208659 - 91572 Bechhofen

Az ingatlan

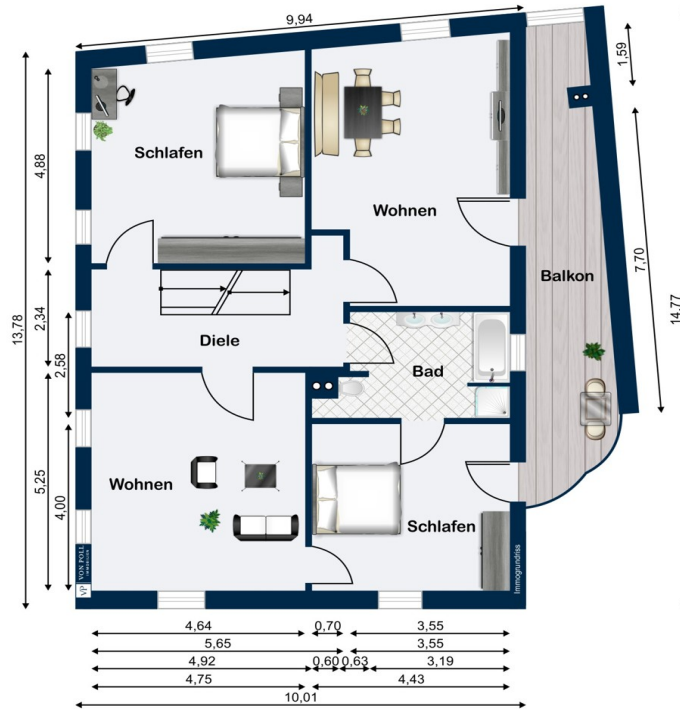


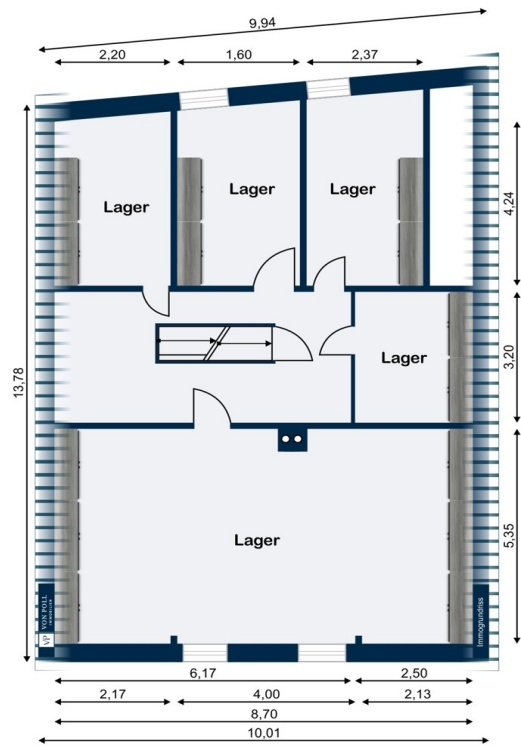
VP azonosító: 25208659 - 91572 Bechhofen

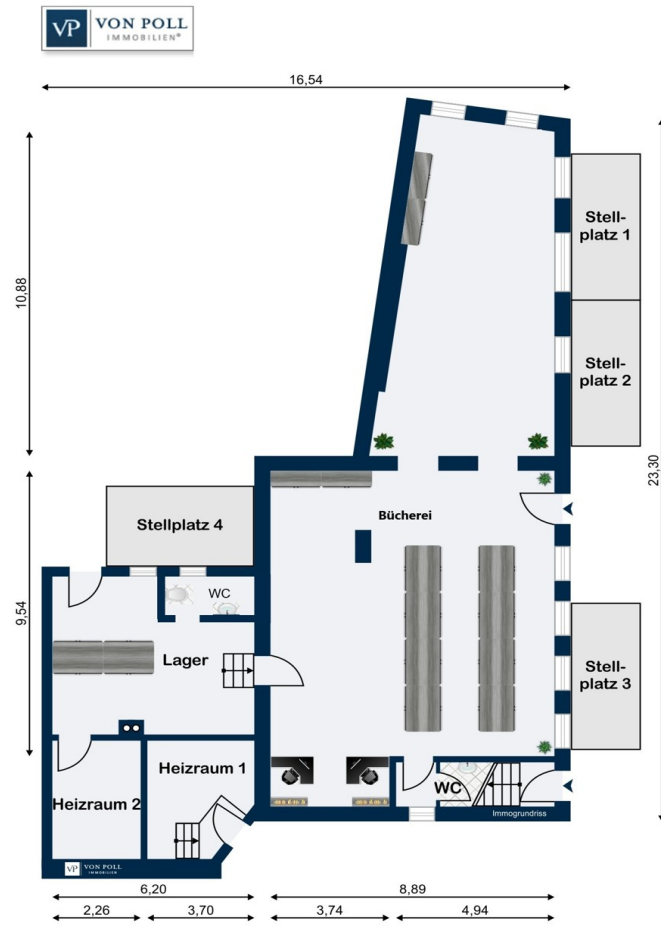
Alaprajzok

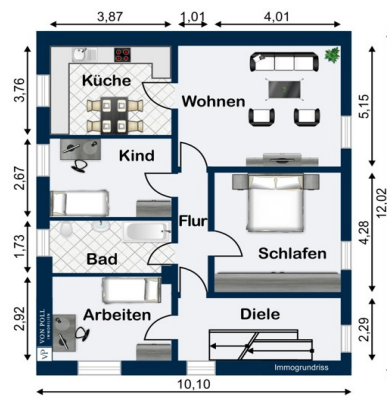


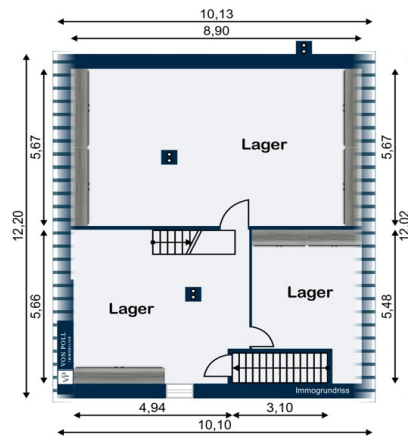












Ez az alaprajz nem méretarányos. A dokumentumokat a megbízó adta át a részünkre. Az adatok helyességéért nem vállalunk felelősséget.

VP azonosító: 25208659 - 91572 Bechhofen

Az els? benyomás

Diese großzügige und gepflegte Immobilie bietet eine einzigartige Kombination aus Wohn- und Gewerbefläche und eröffnet vielseitige Nutzungsmöglichkeiten. Auf einer Grundstücksfläche von ca. 982 m² verteilen sich drei Gebäude mit insgesamt zwei Wohneinheiten, einer etablierte Gewerbeeinheit, einer Werkstatt sowie zusätzliches Ausbaupotenzial. Im Haupthaus befindet sich die zuletzt eigentümergegenutzte 5-Zimmer-Wohneinheit. Diese erstreckt sich über zwei Etagen und bietet mit ca. 146 m² Wohnfläche ausreichend Platz für die ganze Familie. Das Erdgeschoss verfügt über ein Atelier, eine geräumige Wohnküche, ein Duschbadezimmer sowie eine praktische Speisekammer. Vier gut geschnittene Zimmer, ein zweites Badezimmer sowie ein Balkon sorgen im Obergeschoss für weiteren Wohnkomfort. Das Dachgeschoss ist derzeit nicht ausgebaut und dient als Lagerraum - die ideale Möglichkeit zusätzlichen Wohnraum zu schaffen. Der Keller des Haupthauses bietet weiteren Stauraum und Lagermöglichkeiten. Im Erdgeschoss des Nebenhauses erstreckt sich die ca. 204 m² große Gewerbeeinheit. Diese verbindet die Erdgeschosse der beiden Wohnhäuser und ist derzeit zuverlässig an die Gemeindebücherei vermietet. Die zweite Wohneinheit im Obergeschoss des Hauses verfügt über ca. 86 m² Wohnfläche und bietet vier vielseitig nutzbare Zimmer, eine Küche, ein Badezimmer, einen Wohnbereich sowie einen Balkon. Die Einheit ist derzeit zuverlässig vermietet. Das Dachgeschoss des Nebenhauses ist ebenfalls unausgebaut und dient aktuell als Lagerfläche zur Wohnung im Obergeschoss. Jede Wohn- und Gewerbeeinheit wird mittels einer eigenen Gastherme beheizt. Separate Zählerleinrichtungen für die getrennte Abrechnung von Strom und Wasser sind ebenfalls vorhanden. Ein besonderes Highlight stellt die im hinteren Bereich gelegene Werkstatt mit Grube dar. Sie bietet verschiedene Nutzungsmöglichkeiten, ob als Werkstatt eines Hobbyschraubers oder Lagermöglichkeiten für einen Handwerksbetrieb. Ebenso ist die Vermietung von Unterstellplätzen für Wohnmobile oder Oldtimer denkbar. Versteckt hinter der Werkstatt befindet sich der nahezu uneinsehbare Garten. Hobbygärtner können sich hier den Traum vom eigenen Garten erfüllen. Zum Parken Ihres PKWs stehen vier Stellplätze im Freien und der Innenhof des Anwesens zur Verfügung. Außerdem kann der kleine Anbau an der Hofzufahrt als Garage genutzt werden. Mit einer Kombination aus Wohnen, Gewerbe und Erweiterungsmöglichkeiten stellt diese Immobilie eine attraktive Investition dar – egal, ob zur Eigennutzung, als Mehrgenerationenhaus oder als Kapitalanlage. Aktuell sind zwei der drei Einheiten vermietet. Über die aktuellen Mieteinnahmen erhalten Sie gerne Auskunft im persönlichen Gespräch. Dieses außergewöhnliche Anwesen wird Sie beeindrucken. Überzeugen Sie sich selbst von dieser seltenen Gelegenheit vor Ort. Gerne vereinbaren wir einen persönlichen Besichtigungstermin. Bitte senden Sie uns hierzu eine vollständig

ausgefüllte Kontaktanfrage per E-Mail zu. Wir freuen uns auf Sie.

VP azonosító: 25208659 - 91572 Bechhofen

Részletes felszereltség

Die Highlights im Überblick:

- Großzügiges Anwesen
- Lage im Sanierungsgebiet
- Stadtkern von Bechhofen (Mischgebiet)
- Haupthaus mit Segmentbogenfenster und Fensterläden
- Ca. 982 m² Grundstück
- Ca. 232 m² Wohnfläche
- Ca. 204 m² Gewerbefläche
- Ausbaureserve auf den Spitzböden
- Werkstatt mit weiteren Gestaltungsmöglichkeiten

Wichtige Eckdaten:

- 1990 Umbau der Ladeneinheit von Werkstatt zu Einzelhandel
- 1990 Austausch der Fenster im Nebenhaus
- 1996 Austausch der Fenster im Haupthaus
- 1999 Neueindeckung Dach Haupthaus + Schädlingsuntersuchung
- 2003 Erneuerung des Innenhofs inkl. Kanalsanierung
- 2007 Pflaster Eingangsbereich zur Bücherei
- 2008 Neueindeckung Dach Nebenhaus
- 2022 Erneuerung der Gastherme in der Mietswohnung
- 2023 Erneuerung der Gasthermen im Haupthaus und der Gewerbeeinheit

Haben wir Ihr Interesse geweckt? Für weitere Informationen steht Ihnen unser Team sehr gerne persönlich zur Verfügung. Rufen Sie uns gerne an oder senden eine E-Mail mit Ihrer Telefonnummer, unter der Sie erreichbar sind. Wir freuen uns auf Sie.

VP azonosító: 25208659 - 91572 Bechhofen

Minden a helyszínr?!

Bechhofen, eine charmante Marktgemeinde im mittelfränkischen Landkreis Ansbach, besticht durch ihre idyllische Lage inmitten der malerischen Landschaft des Fränkischen Seenlands. Mit rund 6.500 Einwohnern bietet der Ort eine perfekte Kombination aus ländlicher Ruhe und einer gut ausgebauten Infrastruktur. Die Gemeinde ist weit über die Region hinaus als Zentrum der Pinsel- und Bürstenherstellung bekannt und blickt auf eine lange Handwerkstradition zurück. Neben der wirtschaftlichen Bedeutung punktet Bechhofen mit einer hohen Lebensqualität, geprägt durch zahlreiche Einkaufsmöglichkeiten, Restaurants, Ärzte sowie Kindergärten und Schulen. Verkehrstechnisch ist Bechhofen gut angebunden. Über die nahegelegenen Bundesstraßen B13 und B470 erreicht man schnell die Städte Ansbach, Gunzenhausen und Feuchtwangen. Die Autobahnen A6 und A7 sind ebenfalls in kurzer Fahrzeit erreichbar, wodurch auch Pendler von einer bequemen Anbindung profitieren. Erholungssuchende und Naturliebhaber kommen in der Umgebung von Bechhofen voll auf ihre Kosten. Zahlreiche Rad- und Wanderwege führen durch die reizvolle fränkische Landschaft, während das nahe Fränkische Seenland mit seinen Badeseen und Freizeitangeboten ein beliebtes Ausflugsziel darstellt. Bechhofen vereint Tradition und Moderne und bietet seinen Bewohnern ein attraktives Zuhause mit hoher Lebensqualität.

VP azonosító: 25208659 - 91572 Bechhofen

További információ / adatok

Es liegt ein Energiebedarfsausweis vor. Dieser ist gültig bis 25.2.2035. Endenergiebedarf beträgt 222.20 kWh/(m²*a). Wesentlicher Energieträger der Heizung ist Gas. Das Baujahr des Objekts lt. Energieausweis ist 1900. Die Energieeffizienzklasse ist G.

GELDWÄSCHE: Als Immobilienmaklerunternehmen ist die von Poll Immobilien GmbH nach § 2 Abs. 1 Nr. 14 und § 11 Abs. 1, 2 Geldwäschegesetz (GwG) dazu verpflichtet, bei der Begründung einer Geschäftsbeziehung die Identität des Vertragspartners festzustellen und zu überprüfen, bzw. sobald ein ernsthaftes Interesse an der Durchführung des Immobilienkaufvertrages besteht. Hierzu ist es erforderlich, dass wir nach § 11 Abs. 4 GwG die relevanten Daten Ihres Personalausweises festhalten (wenn Sie als natürliche Person handeln) – beispielsweise mittels einer Kopie. Bei einer juristischen Person benötigen wir eine Kopie des Handelsregisterauszugs, aus welchem der wirtschaftlich Berechtigte hervorgeht. Das Geldwäschegesetz sieht vor, dass der Makler die Kopien bzw. Unterlagen fünf Jahre aufbewahren muss. Als unser Vertragspartner haben Sie auch eine Mitwirkungspflicht nach § 11 Abs. 6 GwG.

HAFTUNG: Wir weisen darauf hin, dass die von uns weitergegebenen Objektinformationen, Unterlagen, Pläne etc. vom Verkäufer bzw. Vermieter stammen. Eine Haftung für die Richtigkeit oder Vollständigkeit der Angaben übernehmen wir daher nicht. Es obliegt daher unseren Kunden, die darin enthaltenen Objektinformationen und Angaben auf ihre Richtigkeit hin zu überprüfen. Alle Immobilienangebote sind freibleibend und vorbehaltlich Irrtümer, Zwischenverkauf- und Vermietung oder sonstiger Zwischenverwertung. UNSER SERVICE FÜR SIE ALS EIGENTÜMER: Planen Sie den Verkauf oder die Vermietung Ihrer Immobilie, so ist es für Sie wichtig, deren Marktwert zu kennen. Lassen Sie kostenfrei und unverbindlich den aktuellen Wert Ihrer Immobilie professionell durch einen unserer Immobilienspezialisten einschätzen. Unser bundesweites und internationales Netzwerk ermöglicht es uns, Verkäufer bzw. Vermieter und Interessenten bestmöglich zusammenzuführen.

VP azonosító: 25208659 - 91572 Bechhofen

Kapcsolattartó

További információért forduljon a kapcsolattartójához:

Florian Wittmann

Karlstraße 9 Ansbach
E-Mail: ansbach@von-poll.com

To Disclaimer of von Poll Immobilien GmbH

www.von-poll.com