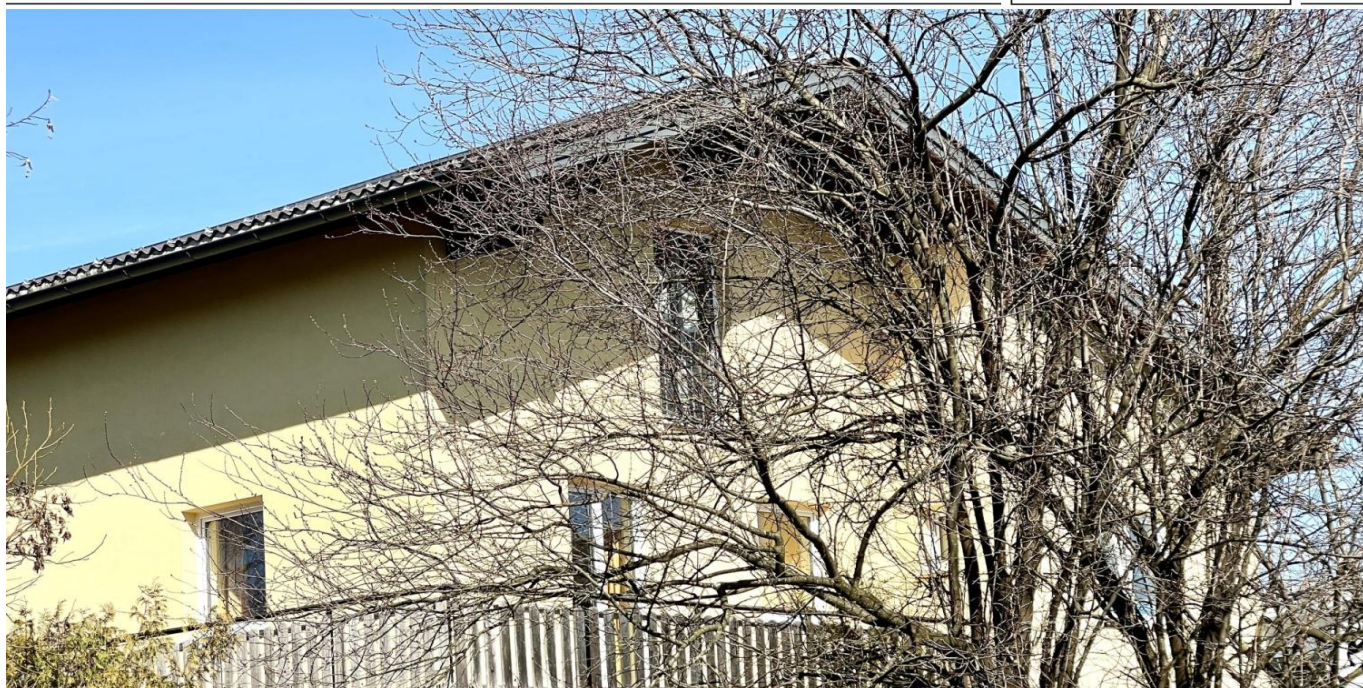


Salzburg

Großzügiges Einfamilienhaus ideal zum Wohnen und Arbeiten

VP azonosító: KK120325



www.von-poll.com

VÉTELÁR: 1.380.000 EUR • HASZNOS LAKÓTÉR: ca. 230 m² • SZOBÁK: 7 • FÖLDTERÜLET: 690 m²

VP azonosító: KK120325 - 5020 Salzburg

- Áttekintés
- Az ingatlan
- Áttekintés: Energia adatok
- Alaprajzok
- Az els? benyomás
- Részletes felszereltség
- Minden a helyszínr?l
- Kapcsolattartó

VP azonosító: KK120325 - 5020 Salzburg

Áttekintés

VP azonosító	KK120325
Hasznos lakótér	ca. 230 m ²
Szobák	7
Hálósobák	4
FÜRDŐSZOBÁK	3
ÉPÍTÉS ÉVE	1974
PARKOLÁSI LEHETŐSÉGEK	1 x Felsőszíni parkolóhely, 1 x Garázs

Vételár	1.380.000 EUR
Ház	Családi ház
Jutalék	3% plus 20% Mwst.
Kivitelezési módszer	Szilárd
Hasznos terület	ca. 86 m ²
Felszereltség	Terasz, Vendég WC, Beépített konyha

VP azonosító: KK120325 - 5020 Salzburg

Áttekintés: Energia adatok

Energia tanúsítvány
érvényességének
lejáratára

04.05.2032

Energiaforrás

H?szivattyú

Energetikai
információk

Az energetikai
tanúsítvány
elkészítése
folyamatban.

VP azonosító: KK120325 - 5020 Salzburg

Az ingatlan



VP azonosító: KK120325 - 5020 Salzburg

Az ingatlan



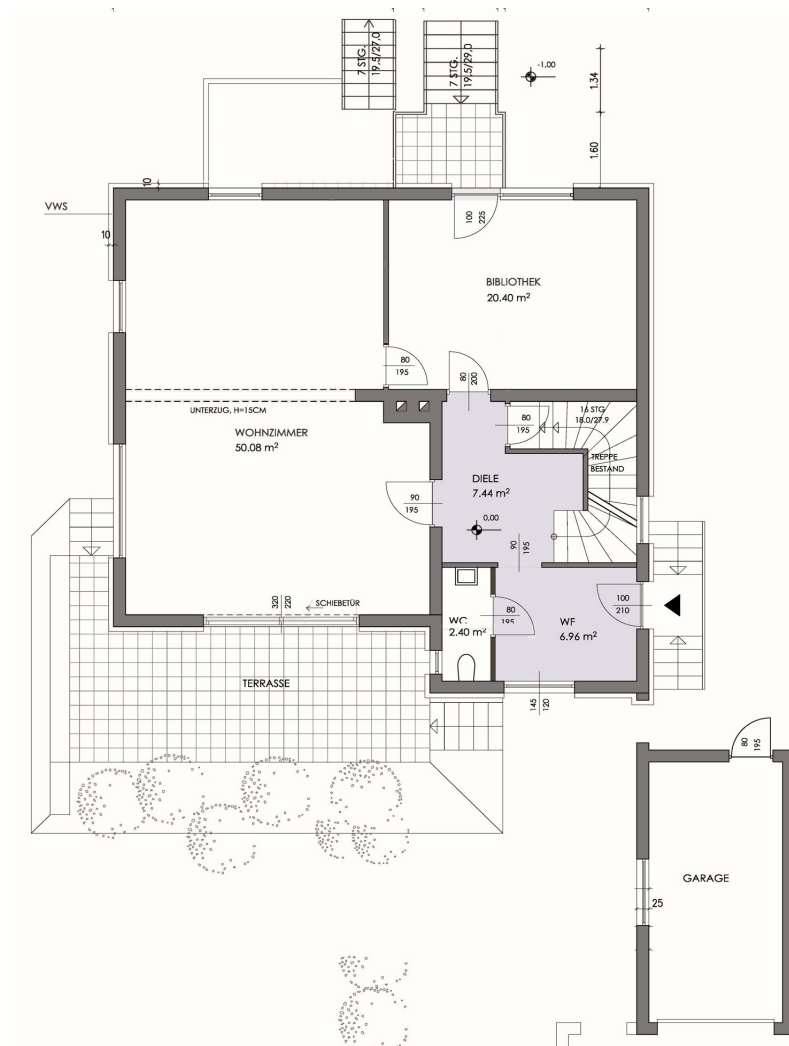
VP azonosító: KK120325 - 5020 Salzburg

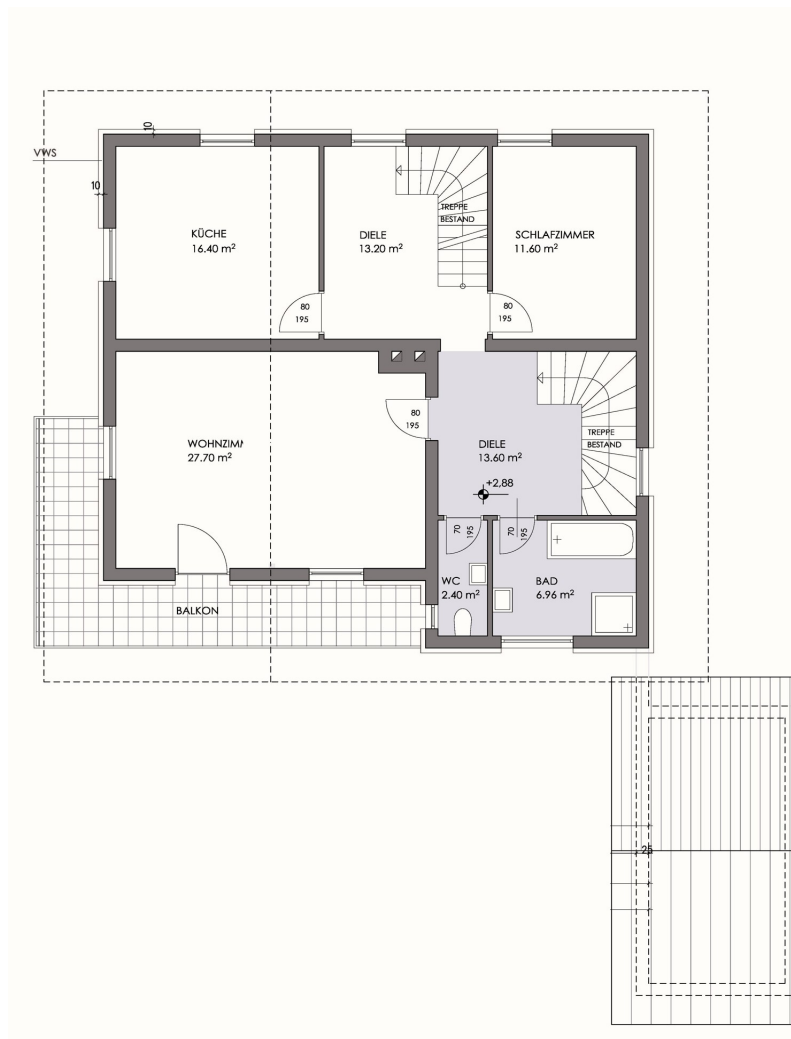
Az ingatlan

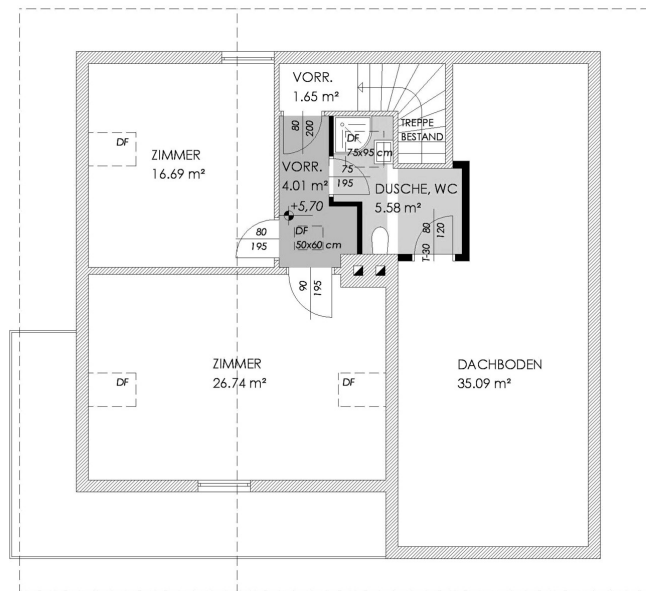


VP azonosító: KK120325 - 5020 Salzburg

Alaprajzok







Ez az alaprajz nem méretarányos. A dokumentumokat a megbízó adta át a részünkre. Az adatok helyességéért nem vállalunk felelősséget.

VP azonosító: KK120325 - 5020 Salzburg

Az els? benyomás

Dieses bezaubernde Einfamilienhaus erstreckt sich über drei großzügige Etagen und befindet sich in einer ruhigen und privaten Einfamilienhaussiedlung. Es bietet sowohl Komfort als auch eine hervorragende Lage – ideal für Familien oder als langfristige Investition. Auch die Möglichkeit der Aufteilung Wohnen und Arbeiten ist perfekt gegeben. Erdgeschoss: Beim Betreten des Hauses werden Sie von einem geräumigen Eingangsbereich mit Garderobe empfangen, der in ein offenes Vorhaus übergeht. Ein lichtdurchfluteter Raum, der derzeit als Musikzimmer genutzt wird, bietet viele Gestaltungsmöglichkeiten. Zusätzlich befindet sich ein weiterer Raum mit etwa 30 m² auf dieser Ebene. Ein separates WC rundet das Raumangebot ab. Obergeschoss: Im ersten Stock erwartet Sie ein helles und einladendes Wohnzimmer mit Zugang zu einem Balkon, der einen schönen Ausblick bietet. Die angrenzende, gut geschnittene Küche bietet ausreichend Platz für einen großen Esstisch. Zudem finden Sie hier ein gemütliches Schlafzimmer und ein separates WC. Ein Tageslichtbad mit Badewanne, Waschbecken und Bidet vervollständigt das Raumangebot. Dachgeschoss: Das oberste Stockwerk beherbergt zwei weitere Schlafzimmer und ein Badezimmer mit Dusche, Waschbecken und WC, das sich ideal für Familienmitglieder oder Gäste eignet. Auch ein Küchenanschluß ist bereits vorhanden. Kellergeschoss: Das Haus ist vollständig unterkellert und bietet eine großzügige Nutzfläche von etwa 86 m². Hier befindet sich eine kleine Einliegerwohnung von knapp 20 m², die mit einer eigenen Küche sowie einem Badezimmer mit Dusche, Waschbecken und WC ausgestattet ist. Der Dachboden bietet zusätzlichen Stauraum von 35 qm Außenbereich: Ein besonderes Highlight des Hauses ist der weitläufige Garten, der viele Nutzungsmöglichkeiten bietet – sei es für entspannte Stunden im Freien oder für gärtnerische Aktivitäten. Zudem gibt es eine Garage, die ausreichend Platz für ein Auto bietet. Modernisierungen und Ausstattung Das Haus wurde über die Jahre hinweg kontinuierlich instand gehalten und modernisiert. Zu den wesentlichen Maßnahmen gehören: 2004: Erneuerung des Daches inklusive mehrfach isolierter Dachfenster 2011: Installation einer Photovoltaikanlage sowie einer Wärmepumpe 2012: Umfassende thermische Sanierung des Gebäudes, einschließlich neuer Fenster und einer hoch isolierenden Außenhülle. Erwähnenswert ist, dass das Haus aufgrund der starken Isolierung äußerst energieeffizient ist (Energieklasse A) und daher die Betriebskosten sehr niedrig sind. Energieausweis: HWB: 49 kWh/m²a fGEE: 0,55 Die Betriebskosten sind verbraucherabhängig: - Grundsteuer: € 39,60 - Kanalgebühr: € 37,20 - Abfallgebühr: € 10,30 - Strom / Wasser / Heizung: € 258,17

VP azonosító: KK120325 - 5020 Salzburg

Részletes felszereltség

- Ruhige Wohngegend
- Zentrale Lage
- Knapp 230 qm Wohnfläche
- Einliegerwohnung im Keller
- 3 Badezimmer
- Luft/Wasser- Wärmepumpe
- Photovoltaikanlage
- geringe Betriebskosten
- helle Räume
- großer Garten
- Garage

VP azonosító: KK120325 - 5020 Salzburg

Minden a helyszínr?!

Liefering: Umgeben von schicken Ein- und Mehrfamilienhäusern liegt das Haus in herrlicher Ruhelage und trotzdem sind Sie auf kurzem Weg in der Salzburger Innenstadt sowie rasch auf Autobahn Richtung München und Wien. Die Staatsgrenze zu Deutschland ist ebenfalls in wenigen Autominuten erreichbar. Beste Infrastruktur Einkaufen, Gastronomiebetriebe, Banken, Fitness, Bus etc. sind in wenigen Minuten fußläufig oder mit Rad erreichbar. Das Einkaufszentrum "Europark" ist in nur 8 Autominuten erreichbar und bietet alles für den täglichen Bedarf, der Salzburger Flughafen in ca. 12 Minuten. Die Grundschule VS Liefering I liegt im Ortszentrum Alt-Liefering und ist in 3-4 Minuten mit dem Auto und in etwa 12 Minuten zu Fuß oder per Bus erreichbar. Die Mittelschule Liefering erreichen Sie in ca. 18 Minuten per Bus oder ca. 10 Minuten mit dem Auto. Mehrere Kindergärten sind in Liefering vorhanden, der nächstgelegene liegt ca. 6 Gehminuten von der Liegenschaft entfernt. Hier finden Sie eine lebenswerte Wohnlage mit wünschenswerter Infrastruktur.

VP azonosító: KK120325 - 5020 Salzburg

Kapcsolattartó

További információért forduljon a kapcsolattartójához:

Katrin Kössler

Nonntaler Hauptstraße 59 Salzburg
E-Mail: salzburg@von-poll.com

To Disclaimer of von Poll Immobilien GmbH

www.von-poll.com