

Donauwörth – Stadtmitte Donauwörth

# Charmantes Einfamilienhaus im Herzen der Stadt mit Garten an der Stadtmauer

VP azonosító: 25248008



[www.von-poll.com](http://www.von-poll.com)

VÉTELÁR: 275.000 EUR • HASZNOS LAKÓTÉR: ca. 103,92 m<sup>2</sup> • SZOBÁK: 3.5 • FÖLDTERÜLET: 366 m<sup>2</sup>

VP azonosító: 25248008 - 86609 Donauwörth – Stadtmitte Donauwörth

- Áttekintés
- Az ingatlan
- Áttekintés: Energia adatok
- Az els? benyomás
- Részletes felszereltség
- Minden a helyszínr?!
- További információ / adatok
- Kapcsolattartó

VP azonosító: 25248008 - 86609 Donauwörth – Stadtmitte Donauwörth

## Áttekintés

VP azonosító	25248008
Hasznos lakótér	ca. 103,92 m <sup>2</sup>
Tet? formája	Nyeregtet?
Szobák	3.5
Hálósobák	2
FÜRD?SZOBÁK	1
ÉPÍTÉS ÉVE	1953

Vételár	275.000 EUR
Ház	Családi ház
Jutalék	Käuferprovision beträgt 3,57 % (inkl. MwSt.) des beurkundeten Kaufpreises
Kivitelezési módszer	Szilárd
Felszereltség	Terasz, Beépített konyha

VP azonosító: 25248008 - 86609 Donauwörth – Stadtmitte Donauwörth

## Áttekintés: Energia adatok

Energiaforrás	ELECTRICITY
Energia tanúsítvány érvényességének lejárat	27.02.2035
Energiaforrás	Elektromosság

Energiatanúsítvány	Energetikai tanúsítvány
Teljes energiaigény	300.00 kWh/m <sup>2</sup> a
Energiahatékonysági besorolás / Energetikai tanúsítvány	H
Építési év az energiatanúsítvány szerint	1953

VP azonosító: 25248008 - 86609 Donauwörth – Stadtmitte Donauwörth

## Az ingatlan



VP azonosító: 25248008 - 86609 Donauwörth – Stadtmitte Donauwörth

## Az ingatlan



VP azonosító: 25248008 - 86609 Donauwörth – Stadtmitte Donauwörth

## Az ingatlan



**VP VON POLL**  
IMMOBILIEN

**Immobilienbewertung –  
exklusiv und  
professionell.**

- Was ist Ihre Immobilie wert?
- Wie entwickelt sich der Wert Ihrer Immobilie in Zukunft?
- Wie wirkt sich eine Modernisierung auf den Wert ihrer Immobilie aus?

Ihre persönliche und exklusive Immobilienanalyse erhalten Sie nach nur wenigen Klicks.

[www.von-poll.com](http://www.von-poll.com)

VP azonosító: 25248008 - 86609 Donauwörth – Stadtmittle Donauwörth

## Az ingatlan





VP azonosító: 25248008 - 86609 Donauwörth – Stadtmittle Donauwörth

## Az ingatlan



VP azonosító: 25248008 - 86609 Donauwörth – Stadtmitte Donauwörth

## Az ingatlan



FÜR SIE IN DEN BESTEN LAGEN



Gerne informieren wir  
Sie persönlich über weitere  
Details zur Immobilie.

Vereinbaren Sie einen  
Besichtigungstermin:

T.: 0906 1279973-0

VP azonosító: 25248008 - 86609 Donauwörth – Stadtmitte Donauwörth

## Az ingatlan



VP azonosító: 25248008 - 86609 Donauwörth – Stadtmitte Donauwörth

## Az ingatlan

VON POLL  
IMMOBILIEN

Finden Sie  
Ihre Immobilie.

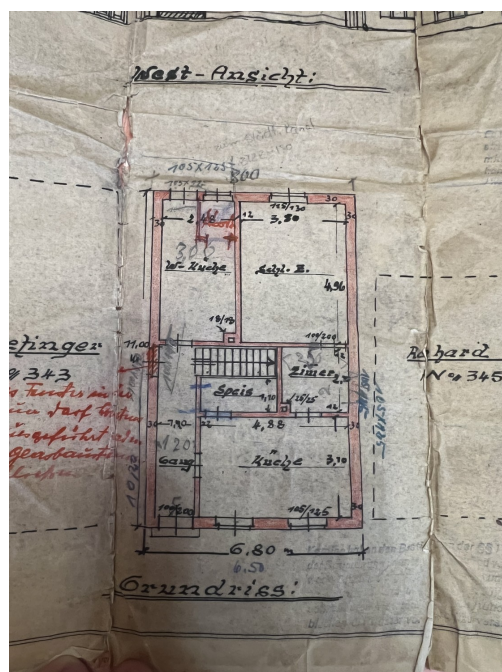
Vorgemerkte Suchkunden  
erfahren frühzeitig von  
neuen Immobilienangeboten.

www.von-poll.com



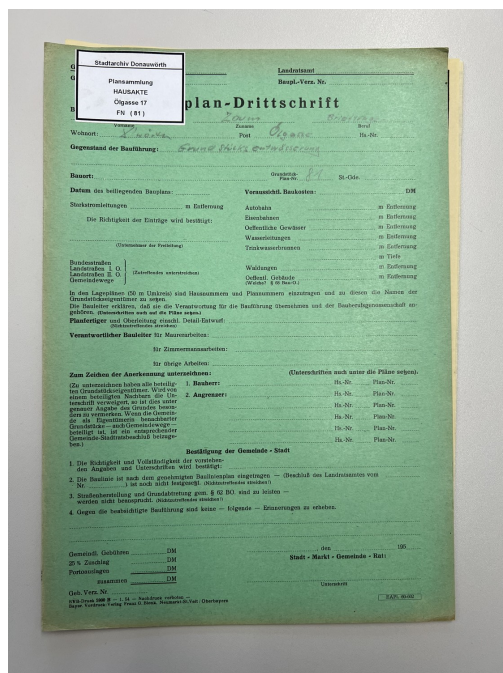
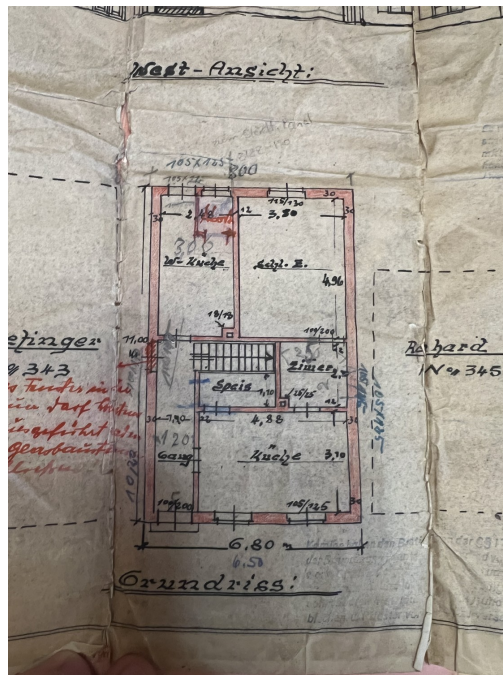
VP azonosító: 25248008 - 86609 Donauwörth – Stadtmittre Donauwörth

## Az ingatlan



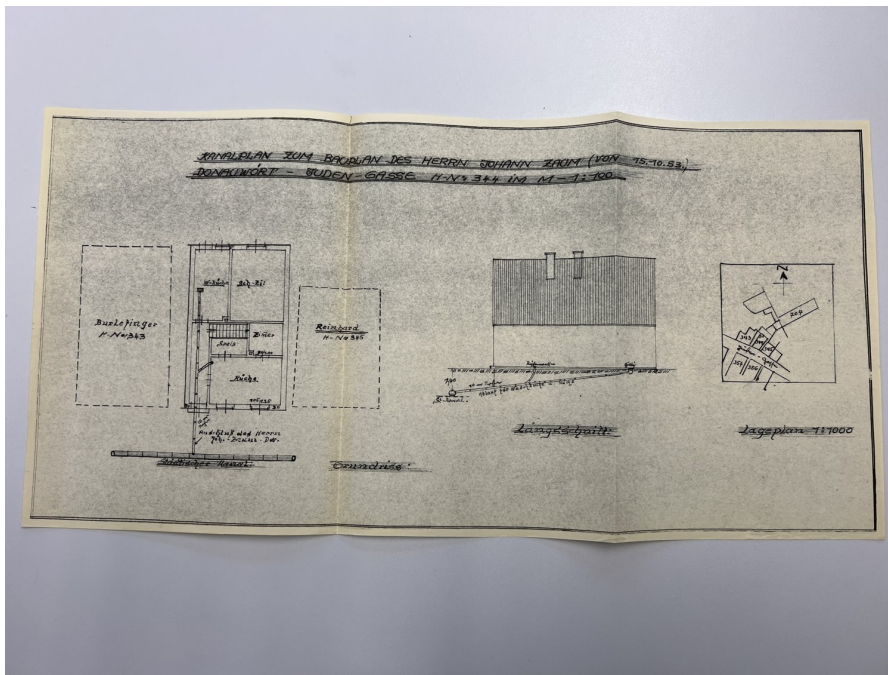
VP azonosító: 25248008 - 86609 Donauwörth – Stadtmitte Donauwörth

# Az ingatlan



VP azonosító: 25248008 - 86609 Donauwörth – Stadtmitte Donauwörth

# Az ingatlan



Stadtmittel Donauwörth

Plannummer: 11.100  
Blatt: 1/53  
Casse 17  
FN (11)

Landstrasse: 118/13  
Baupl.-Verz. Nr.

### Plan-Drittschrift

Bauherr: Johann Brunner  
Wohnort: Donauwörth Post: Rudengasse H.-Nr. 344  
Gegenstand der Bauführung: Wiederentwurf des bestehenden Hauses

Bauort: Nr. 11.100 Ort: Donauwörth, St. Gde. Donauwörth

Daten des beizugebenden Bauplans: 15.10.53	Ortsfläche Gewässer	in Entfernung
Bauart: 1. Erdgeschoss	Wasserleitungen	in Entfernung
2. Obergeschoss	Trinkwasserleitungen	in Entfernung
3. Dachstuhl	Abwasserleitungen	in Entfernung
4. Keller	Wassergänge	in Entfernung
5. Außenbau	Wasser	in Entfernung
6. Erdarbeiten	Drainage	in Entfernung

In der Lageplan (1:1000) sind Hausnummern und Flächennutzungen eingetragen und so durch die Namen der Grundstücke (1:1000) zu ersehen. Die Bauführung ist die Verantwortung für die Bauführung übernimmt und die Bauführungsvorgänge zu führen. (Planarbeiten nach der Plan-Nr.)

Planfertiger und Überwacher: Johann Brunner, Rudengasse 344, Donauwörth

Vorbereitender Bauplan: Johann Brunner

Sitz Zimmermannslehre: \_\_\_\_\_

Sitz übrige Arbeiter: \_\_\_\_\_

Zum Zeichen der Anerkennung unterzeichnen: (Hierunter nach unter die Pläne setzen.)

1. Bauherr	H. Nr.	Plan-Nr.
2. Auftraggeber	H. Nr.	Plan-Nr.
3. Bauführer	H. Nr.	Plan-Nr.
4. Bauführer	H. Nr.	Plan-Nr.
5. Bauführer	H. Nr.	Plan-Nr.
6. Bauführer	H. Nr.	Plan-Nr.

Bestätigung der Gemeinde - Stadt

- Die Richtigkeit und Vollständigkeit der Angaben und Informationen wird bestätigt.
- Die Bauführung ist nach dem genehmigten Bauplan auszuführen. (Hierunter nach unter die Pläne setzen.)
- Stadtmittel Donauwörth ist nach dem Bauplan auszuführen. (Hierunter nach unter die Pläne setzen.)
- Gegen die beabsichtigte Bauführung sind keine Ansprüche zu erheben.

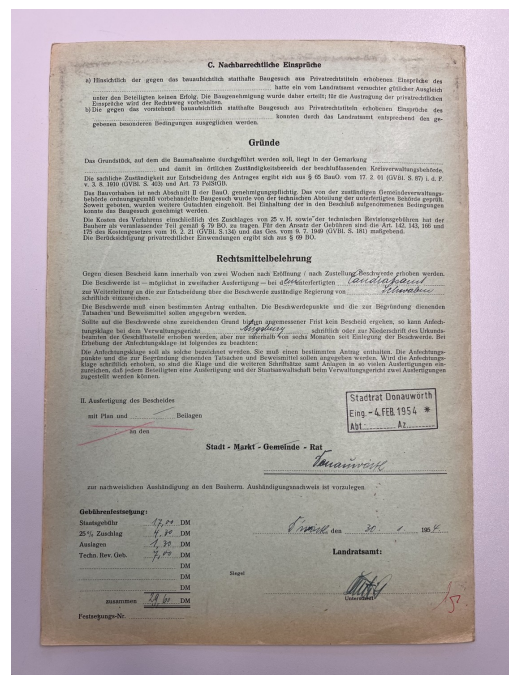
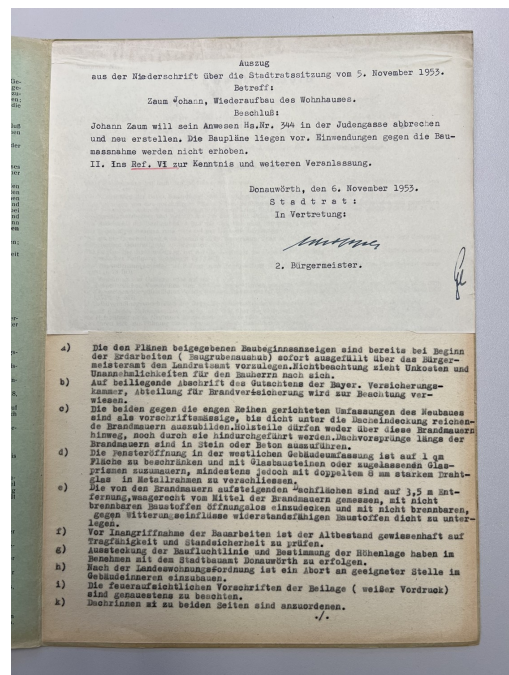
Diese Bestätigung ist am 15.10.53.

Gemeinde Donauwörth  
St. Gde. Donauwörth  
Postamt  
118/13  
11.100  
11.100

Stadtmittel Donauwörth  
St. Gde. Donauwörth  
Postamt  
118/13  
11.100  
11.100

VP azonosító: 25248008 - 86609 Donauwörth – Stadtmittre Donauwörth

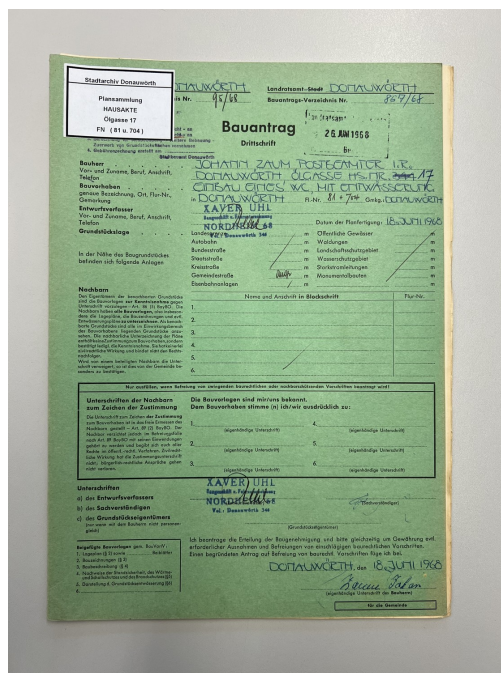
# Az ingatlan





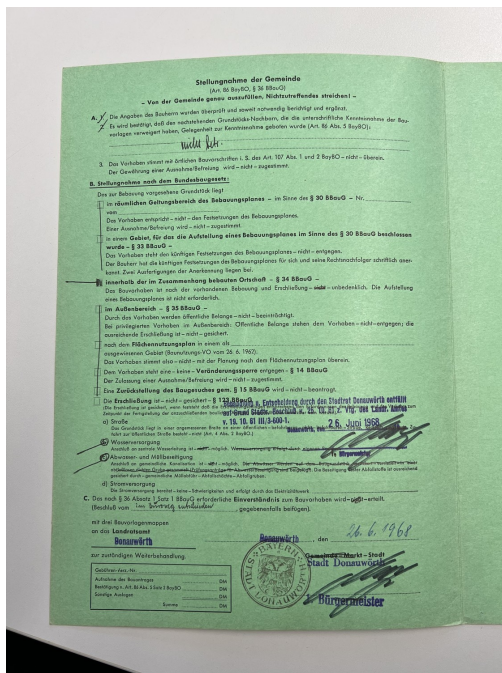
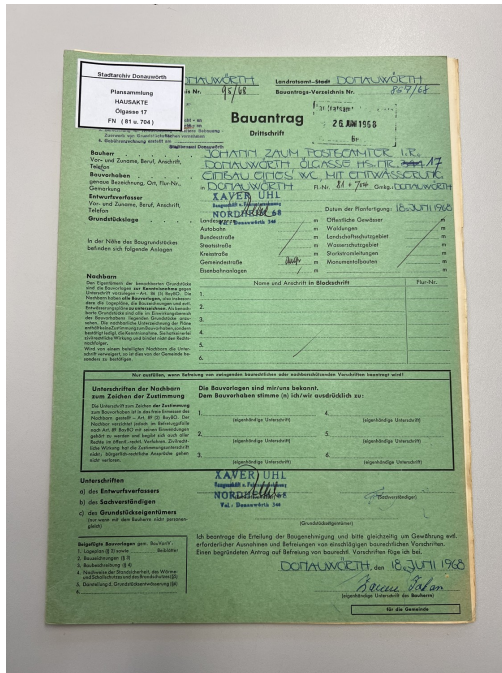
VP azonosító: 25248008 - 86609 Donauwörth – Stadtmittre Donauwörth

# Az ingatlan



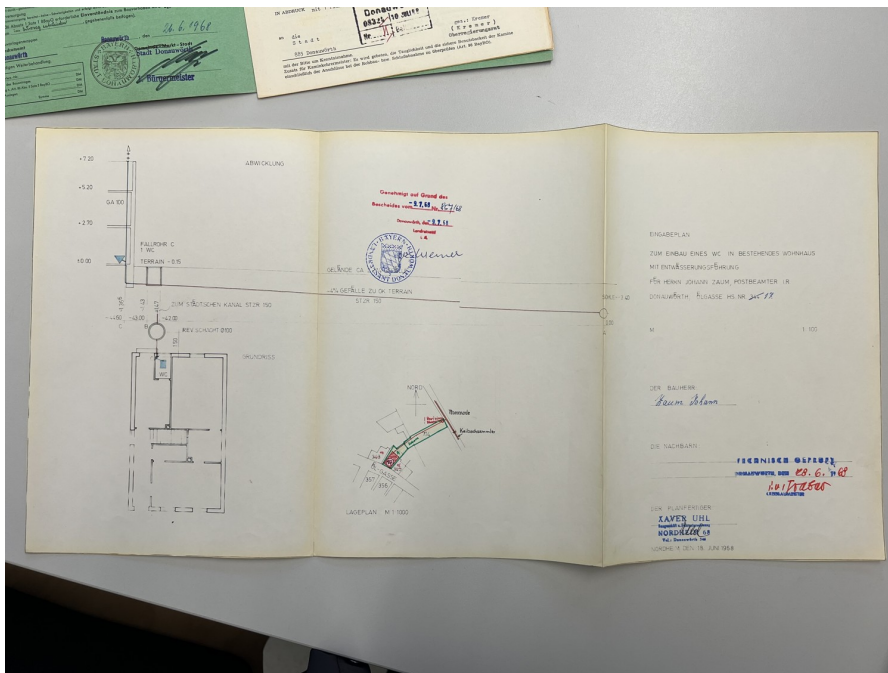
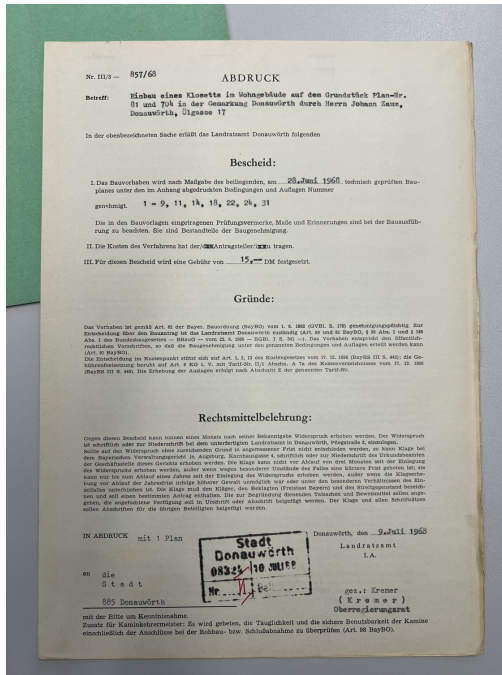
VP azonosító: 25248008 - 86609 Donauwörth – Stadtmitte Donauwörth

# Az ingatlan



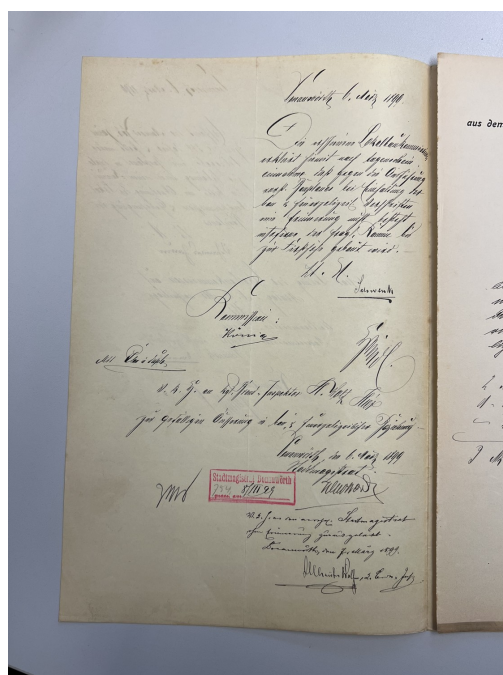
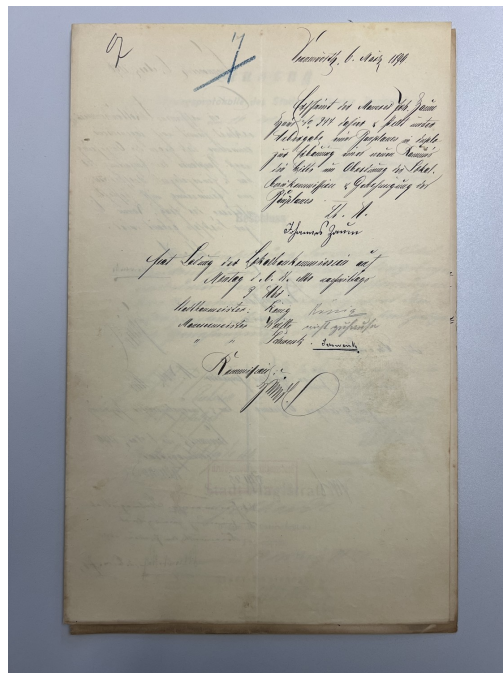
VP azonosító: 25248008 - 86609 Donauwörth – Stadtmittre Donauwörth

# Az ingatlan



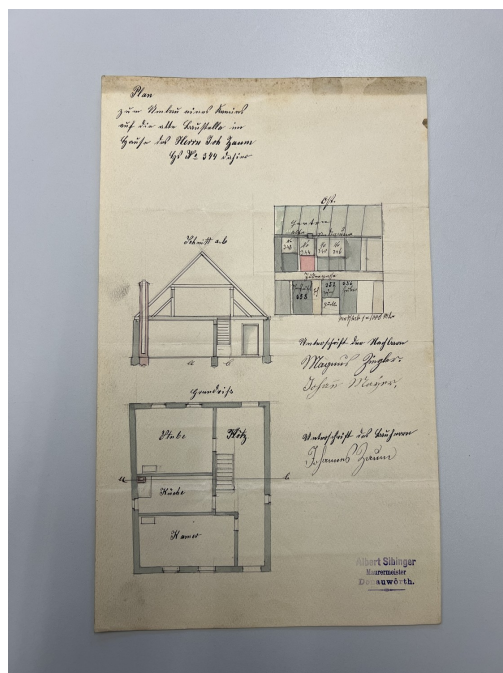
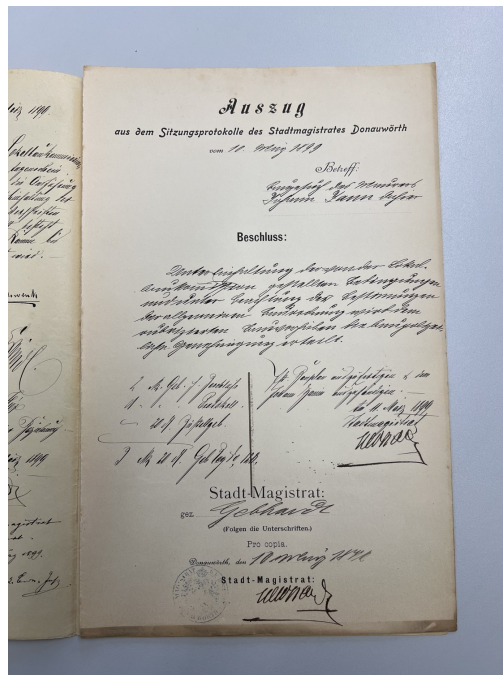
VP azonosító: 25248008 - 86609 Donauwörth – Stadtmitte Donauwörth

## Az ingatlan



VP azonosító: 25248008 - 86609 Donauwörth – Stadtmitte Donauwörth

# Az ingatlan



VP azonosító: 25248008 - 86609 Donauwörth – Stadtmitte Donauwörth

## Az els? benyomás

Dieses charmante Einfamilienhaus stellt eine herausragende Gelegenheit für Liebhaber zentral gelegener Immobilien im Herzen von Donauwörth dar. Auf einem großzügigen Grundstück von ca. 366 m<sup>2</sup>, direkt an der historischen Stadtmauer und mit Zugang zur Promenade, wurde das Objekt im Jahr 1953 erbaut. Die Wohnfläche von etwa 103,92 m<sup>2</sup> erstreckt sich über zwei Etagen und bietet zahlreiche Möglichkeiten zur individuellen Gestaltung. Mit insgesamt 3,5 Zimmern, darunter zwei Schlafzimmer, ist das Haus ideal für verschiedene Wohnkonzepte. Im Erdgeschoss erwartet Sie eine einladende Küche mit integriertem Essbereich, ein Badezimmer mit Badewanne und Waschbecken, sowie ein separates WC für zusätzlichen Komfort. Das großzügige Wohnzimmer bietet viel Raum für individuelle Gestaltung und Entspannung. Darüber hinaus befinden sich ein praktischer Abstellraum und ein Hauswirtschaftsraum, die zusätzlichen Stauraum und Funktionalität bieten. Das Dachgeschoss beherbergt ein geräumiges Schlafzimmer, das mit einem angrenzenden Ankleidezimmer überzeugt. Ein weiteres Zimmer im Dachgeschoss kann flexibel als Arbeitszimmer oder Gästezimmer genutzt werden, je nach Ihren individuellen Bedürfnissen. Ein besonderes Highlight dieser Immobilie ist der Garten, der direkt an die historische Stadtmauer grenzt und zur Promenade führt. Dieser idyllische Außenbereich kann über das charmante Gartenhaus erreicht werden, das ebenfalls an die Stadtmauer angrenzt. Der Freisitz im Garten sorgt für ein einzigartiges Ambiente und lädt zu entspannten Stunden im Freien ein. Hier können Sie die Ruhe und den Charme der historischen Umgebung genießen, während Sie gleichzeitig die Nähe zur Promenade und zur Innenstadt erleben. Ein perfekter Ort, um den Alltag hinter sich zu lassen und die Natur in vollen Zügen zu genießen. Das Einfamilienhaus steht unter Ensembleschutz, was den historischen Wert des Gebäudes unterstreicht und gewährleistet, dass der einzigartige Charme des Hauses erhalten bleibt. Gleichzeitig eröffnet dieser Status die Möglichkeit, unter Berücksichtigung der Denkmalschutzaufgaben, moderne Wohnansprüche mit historischem Flair zu verbinden. Die zentrale Lage im Herzen von Donauwörth garantiert eine ausgezeichnete Anbindung an die örtliche Infrastruktur und öffentliche Einrichtungen. Geschäfte des täglichen Bedarfs, Schulen sowie Freizeitmöglichkeiten sind bequem zu Fuß erreichbar, was die Immobilie sowohl für Familien als auch für Alleinstehende zu einem attraktiven Wohnort macht. Wir freuen uns auf Ihre Anfrage oder Ihren Anruf unter TEL 0906 12799730.

VP azonosító: 25248008 - 86609 Donauwörth – Stadtmitte Donauwörth

## Részletes felszereltség

- + ca. 366m<sup>2</sup> großes Grundstück im Herzen von Donauwörth
- + Garten an der Stadtmauer zur Promenade
- + ca. 104 m<sup>2</sup> Wohnfläche auf zwei Etagen
- + insgesamt 3,5 Zimmer, davon 2 Schlafzimmer
- + Innenhof mit Zugang zur Promenade durch die Stadtmauer
- + charmantes Gartenhaus an der Stadtmauer
- + Freisitz im Garten zur Promenade
- + Tageslichtbad mit Badewanne und Waschbecken
- + separates WC
- + Denkmal-Ensembleschutz
- + ggf. steuerliche Vorteile aufgrund des Ensembleschutzes

VP azonosító: 25248008 - 86609 Donauwörth – Stadtmitte Donauwörth

## Minden a helyszínr?!

Diese charmante Immobilie liegt im Herzen der Donauwörther Stadt und ist an die wunderschöne Promenade angebunden. Nicht nur die Lage am Zusammenfluss von Donau und Wörnitz, auch die romantische Prachtstraße im Herzen Donauwörths zeugt vom Reichtum und der Bedeutung der ehemals Freien Reichsstadt. Das moderne Regionalzentrum ist Große Kreisstadt mit Sitz des Landratsamtes, bekannt als Produktionsstätte von Hubschraubern (Eurocopter/Airbus) und erinnert mit dem Käthe-Kruse-Puppen-Museum an die Anfänge der Sammelpuppenfertigung, welche bis heute in Donauwörth angesiedelt ist. Aufgrund ihrer zentralen Lage an fünf charakteristisch-unterschiedlichen Landschaften ist das gut 19.000 Einwohner zählende Donauwörth ein beliebtes Domizil und idealer Ausgangspunkt für Radl-Fans, Wanderfreunde oder Ausflugstouristen. Geprägt wird die Stadt von einem starken Einzelhandel und mittelständischem Gewerbe. Am Ort sind Kindergärten, Grund-, Mittel- und Realschulen sowie ein Gymnasium vorhanden. Bei Donauwörth kreuzen sich die Bundesstraßen 2 (Nürnberg – Augsburg), die von Donauwörth bis Augsburg autobahnartig ausgebaut ist, B 16 (Ulm – Regensburg) und B 25 (Uffenheim/Würzburg – Donauwörth). Der Bahnhof Donauwörth ist ein Eisenbahnknoten mit der Fernverkehrsstrecke von Augsburg nach Nürnberg, der Donautalbahn nach Ingolstadt/Regensburg und Ulm und ist Ausgangspunkt der Riesbahn nach Aalen. Alle vier Richtungen werden unter der Woche stündlich, nach Augsburg halbstündlich bedient. Mit über 50 Verbindungen pro Tag erreichen Sie von Donauwörth aus München, einige Verbindungen mit dem ICE.



VP azonosító: 25248008 - 86609 Donauwörth – Stadtmitte Donauwörth

## További információ / adatok

Es liegt ein Energiebedarfsausweis vor. Dieser ist gültig bis 27.2.2035. Endenergiebedarf beträgt 300.00 kWh/(m<sup>2</sup>\*a). Wesentlicher Energieträger der Heizung ist Strom. Das Baujahr des Objekts lt. Energieausweis ist 1953. Die Energieeffizienzklasse ist H.

**GELDWÄSCHE:** Als Immobilienmaklerunternehmen ist die von Poll Immobilien GmbH nach § 2 Abs. 1 Nr. 14 und § 11 Abs. 1, 2 Geldwäschegesetz (GwG) dazu verpflichtet, bei der Begründung einer Geschäftsbeziehung die Identität des Vertragspartners festzustellen und zu überprüfen, bzw. sobald ein ernsthaftes Interesse an der Durchführung des Immobilienkaufvertrages besteht. Hierzu ist es erforderlich, dass wir nach § 11 Abs. 4 GwG die relevanten Daten Ihres Personalausweises festhalten (wenn Sie als natürliche Person handeln) – beispielsweise mittels einer Kopie. Bei einer juristischen Person benötigen wir eine Kopie des Handelsregisterauszugs, aus welchem der wirtschaftlich Berechtigte hervorgeht. Das Geldwäschegesetz sieht vor, dass der Makler die Kopien bzw. Unterlagen fünf Jahre aufbewahren muss. Als unser Vertragspartner haben Sie auch eine Mitwirkungspflicht nach § 11 Abs. 6 GwG.

**HAFTUNG:** Wir weisen darauf hin, dass die von uns weitergegebenen Objektinformationen, Unterlagen, Pläne etc. vom Verkäufer bzw. Vermieter stammen. Eine Haftung für die Richtigkeit oder Vollständigkeit der Angaben übernehmen wir daher nicht. Es obliegt daher unseren Kunden, die darin enthaltenen Objektinformationen und Angaben auf ihre Richtigkeit hin zu überprüfen. Alle Immobilienangebote sind freibleibend und vorbehaltlich Irrtümer, Zwischenverkauf- und Vermietung oder sonstiger Zwischenverwertung.

**UNSER SERVICE FÜR SIE ALS EIGENTÜMER:** Planen Sie den Verkauf oder die Vermietung Ihrer Immobilie, so ist es für Sie wichtig, deren Marktwert zu kennen. Lassen Sie kostenfrei und unverbindlich den aktuellen Wert Ihrer Immobilie professionell durch einen unserer Immobilienspezialisten einschätzen. Unser bundesweites und internationales Netzwerk ermöglicht es uns, Verkäufer bzw. Vermieter und Interessenten bestmöglich zusammenzuführen.

VP azonosító: 25248008 - 86609 Donauwörth – Stadtmitte Donauwörth

## Kapcsolattartó

További információért forduljon a kapcsolattartójához:

Judith Ernst

---

Im Weilbach-Haus | Baldingerstraße 21 Donau-Ries kerület - Nördlingen  
E-Mail: [donau-ries@von-poll.com](mailto:donau-ries@von-poll.com)

*To Disclaimer of von Poll Immobilien GmbH*

---

[www.von-poll.com](http://www.von-poll.com)