

Luxembourg-gare – Gare
Bureau à louer

VP azonosító: LU881900103



VP azonosító: LU881900103 - L-1611 Luxembourg-gare – Gare

- Áttekintés
- Az ingatlan
- Áttekintés: Energia adatok
- Alaprajzok
- Az els? benyomás
- Kapcsolattartó

VP azonosító: LU881900103 - L-1611 Luxembourg-gare – Gare

Áttekintés

VP azonosító	LU881900103
AZ INGATLAN ELÉRHET?	23.01.2020
EMELET	4
PARKOLÁSI LEHETŐSÉGEK	2 x Mélygarázs, 280 EUR (Bérlés)

Bérlési díj	Érdeklődésre
Iroda/rendel?	Irodafelület
Jutalék	15% loyer annuel eco payé par le propriétaire
Teljes terület	ca. 434 m ²

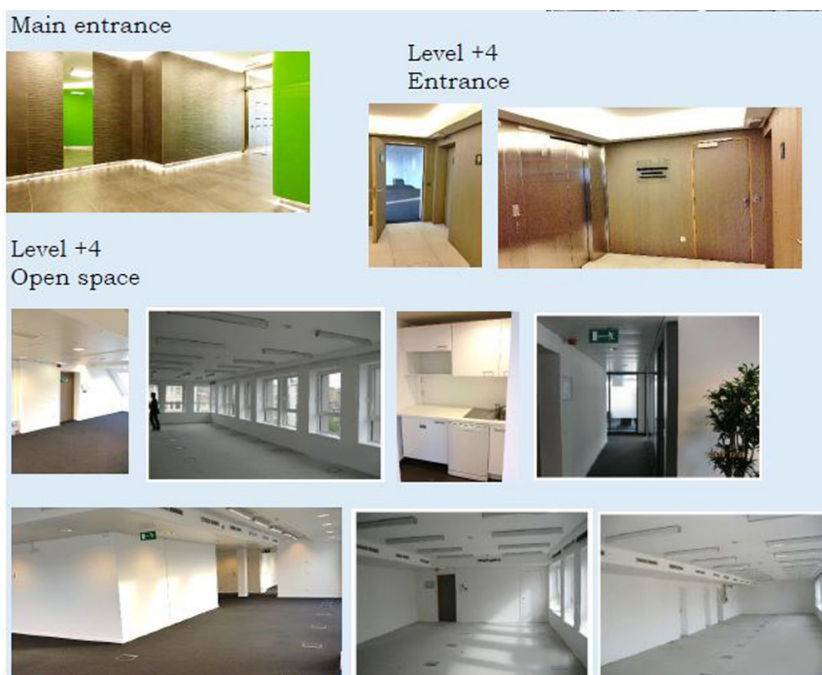
VP azonosító: LU881900103 - L-1611 Luxembourg-gare – Gare

Áttekintés: Energia adatok

Fűtési rendszer	Távfűtés
Energetikai információk	Az energetikai tanúsítvány elkészítése folyamatban.

VP azonosító: LU881900103 - L-1611 Luxembourg-gare – Gare

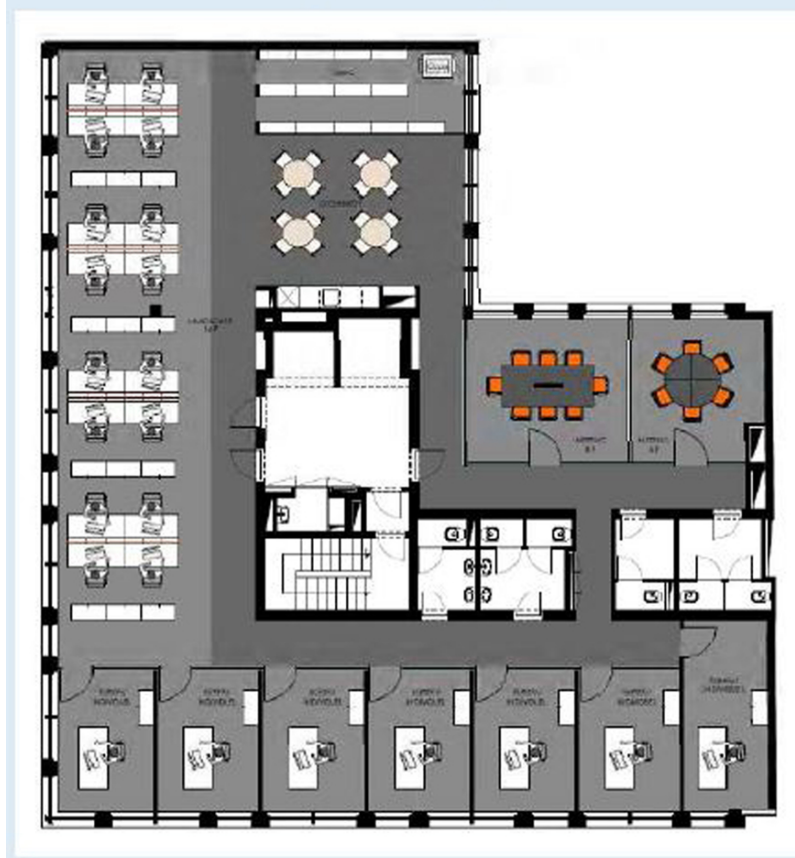
Az ingatlan

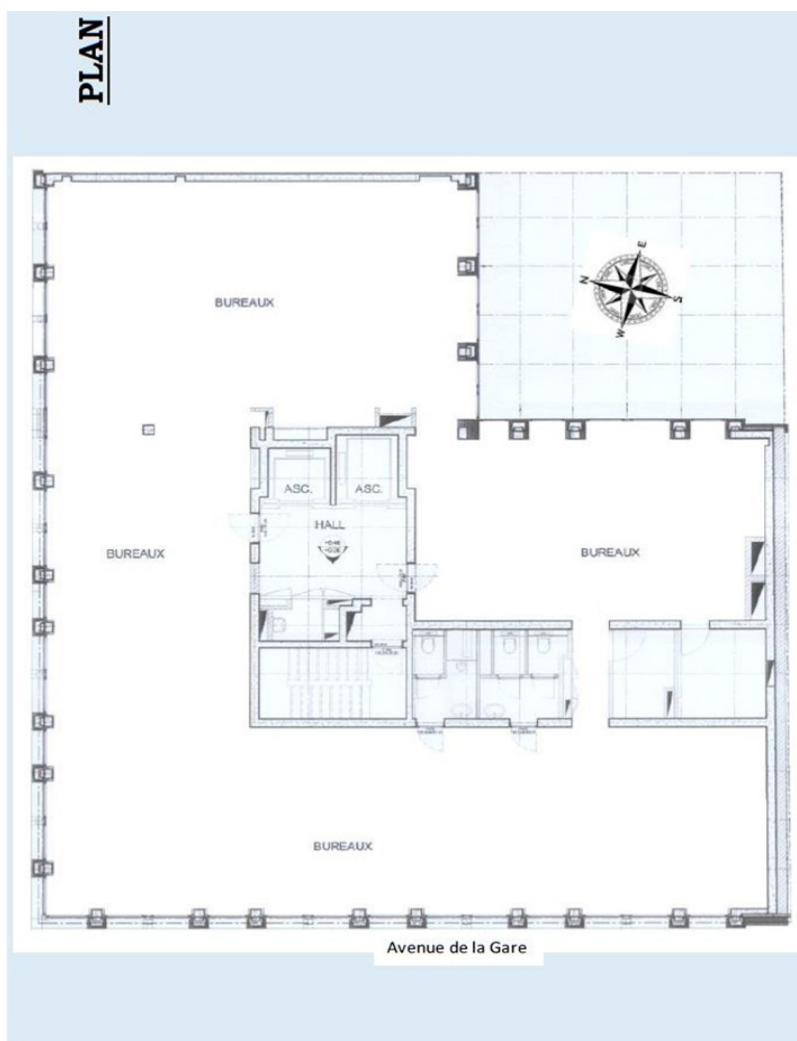


VP azonosító: LU881900103 - L-1611 Luxembourg-gare – Gare

Alaprajzok

Sample of fitting-out





Ez az alaprajz nem méretarányos. A dokumentumokat a megbízó adta át a részünkre. Az adatok helyességéért nem vállalunk felelősséget.

VP azonosító: LU881900103 - L-1611 Luxembourg-gare – Gare

Az els? benyomás

L'immeuble se situe à seulement 50 mètres de la gare de Luxembourg. La surface de bureau est située au 4^{ème} étage et bénéficie d'une belle luminosité et à deux entrées séparées. Le centre se trouve à 10 minutes à pied. L'autoroute est accessible à 2 km venant de la Belgique, de la France ou de l'Allemagne.

VP azonosító: LU881900103 - L-1611 Luxembourg-gare – Gare

Kapcsolattartó

További információért forduljon a kapcsolattartójához:

VON POLL REAL ESTATE Limpertsberg

6, avenue Pasteur Limpertsberg
E-Mail: limpertsberg@von-poll.com

To Disclaimer of von Poll Immobilien GmbH

www.von-poll.com