

Vicenza – Casale

# Teil des Bauernhauses von 1700 soll renoviert werden

VP azonosító: IT21355564



[www.von-poll.com](http://www.von-poll.com)

VÉTELÁR: 550.000 EUR • HASZNOS LAKÓTÉR: ca. 610 m<sup>2</sup> • SZOBÁK: 17.5

VP azonosító: IT21355564 - 36100 Vicenza – Casale

- Áttekintés
- Az ingatlan
- Áttekintés: Energia adatok
- Alaprajzok
- Az els? benyomás
- Minden a helyszínr?l
- Kapcsolattartó

VP azonosító: IT21355564 - 36100 Vicenza – Casale

## Áttekintés

VP azonosító	IT21355564	Vételár	550.000 EUR
Hasznos lakótér	ca. 610 m <sup>2</sup>	Hasznos terület	ca. 560 m <sup>2</sup>
Szobák	17.5	Felszereltség	Kandalló
Hálószobák	5		
FÜRDŐSZOBÁK	5		
ÉPÍTÉS ÉVE	1800		

VP azonosító: IT21355564 - 36100 Vicenza – Casale

## Áttekintés: Energia adatok

Fűtési rendszer	Egyszintes fűtési rendszer
Energiaforrás	Gáz
Energetikai információk	Az energetikai tanúsítvány elkészítése folyamatban.



VP azonosító: IT21355564 - 36100 Vicenza – Casale

## Az ingatlan





VP azonosító: IT21355564 - 36100 Vicenza – Casale

## Az ingatlan





VP azonosító: IT21355564 - 36100 Vicenza – Casale

## Az ingatlan



VP azonosító: IT21355564 - 36100 Vicenza – Casale

## Az ingatlan





VP azonosító: IT21355564 - 36100 Vicenza – Casale

## Az ingatlan



VP azonosító: IT21355564 - 36100 Vicenza – Casale

## Az ingatlan





VP azonosító: IT21355564 - 36100 Vicenza – Casale

## Az ingatlan



VP azonosító: IT21355564 - 36100 Vicenza – Casale

## Az ingatlan





VP azonosító: IT21355564 - 36100 Vicenza – Casale

## Az ingatlan





VP azonosító: IT21355564 - 36100 Vicenza – Casale

## Az ingatlan



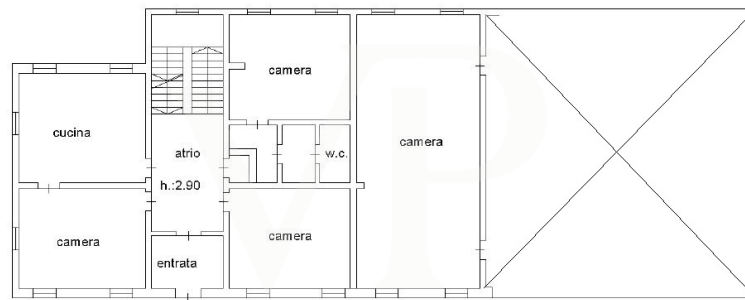
VP azonosító: IT21355564 - 36100 Vicenza – Casale

## Az ingatlan

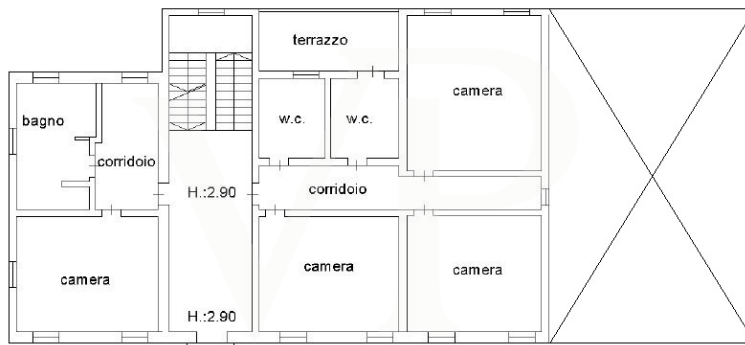


VP azonosító: IT2135564 - 36100 Vicenza – Casale

## Alaprajzok



PIANO TERRA



PIANO PRIMO





PIANO SECONDO



PIANO 1 SOTOSTRADA

Ez az alaprajz nem méretarányos. A dokumentumokat a megbízó adta át a részünkre. Az adatok helyességéért nem vállalunk felelősséget.

**VP azonosító: IT21355564 - 36100 Vicenza – Casale**

## Az els? benyomás

Bauernhaus aus dem Jahr 1700, in den 80er Jahren renoviert, mit eigenem Eingang und 1800 Quadratmeter Grünfläche, die auch als Parkplatz genutzt werden kann. Mit einer Innenfläche von 600 Quadratmetern auf 3 Ebenen und vier originalen Marmorkaminen aus dem Jahr 1700 muss das Haus in Bezug auf Elektrik, Sanitäranlagen, Fenster und Innenausbau aktualisiert werden. Strukturell benötigt das Gebäude keine Eingriffe, das Dach ist in gutem Zustand und die Fassade ist gut erhalten. Interessant für die Möglichkeit der Inanspruchnahme des SuperBonus mit der Möglichkeit der Übertragung der verschiedenen Kredite, die aus den Arbeiten der Anpassung (sowohl 110% und 65% und 50%).

**VP azonosító: IT21355564 - 36100 Vicenza – Casale**

## Minden a helyszínr?!

Vor den Toren der Stadt, in einer grünen Oase, zeichnet sich diese Lösung durch ihre Nähe zum neuen Stadtteil Borgo Berga aus, der zu Fuß erreichbar ist. Das Stadtzentrum ist nur wenige Minuten mit dem Auto entfernt und auch mit dem Fahrrad ist es sehr praktisch zu erreichen. Die Nähe zum neuen Gericht der Stadt macht es sehr interessant als potentielle Umwandlung in zugehörige professionelle Büros. Ansprechende Lösung auch im Hinblick auf Umstrukturierung und Einkommen für Amerikaner, angesichts der Nähe der Ederle-Kaserne zwei Minuten mit dem Auto entfernt und leicht zu Fuß und mit dem Fahrrad erreichbar.

VP azonosító: IT21355564 - 36100 Vicenza – Casale

## Kapcsolattartó

További információért forduljon a kapcsolattartójához:

---

C.trà Porta Padova 132 Vicenza  
E-Mail: [vicenza@von-poll.com](mailto:vicenza@von-poll.com)

*To Disclaimer of von Poll Immobilien GmbH*

---

[www.von-poll.com](http://www.von-poll.com)