

Pianezze

Bauernhaus mit gewerblichem Nebengebäude und Land

VP azonosító: IT243551497



www.von-poll.com

VÉTELÁR: 650.000 EUR • HASZNOS LAKÓTÉR: ca. 835 m² • SZOBÁK: 20 • FÖLDTERÜLET: 20.069 m²

VP azonosító: IT243551497 - 36060 Pianezze

- Áttekintés
- Az ingatlan
- Áttekintés: Energia adatok
- Az els? benyomás
- Minden a helyszínr?l
- Kapcsolattartó

VP azonosító: IT243551497 - 36060 Pianezze

Áttekintés

VP azonosító	IT243551497
Hasznos lakótér	ca. 835 m ²
Szobák	20
Hálósobák	6
FÜRDŐSZOBÁK	6
ÉPÍTÉS ÉVE	1970

Vételár	650.000 EUR
Jutalék	3
Teljes terület	ca. 654 m ²
Kivitelezési módszer	Szilárd
Hasznos terület	ca. 308 m ²
Felszereltség	Terasz, Vendég WC, Kandalló, Kert / közös használat

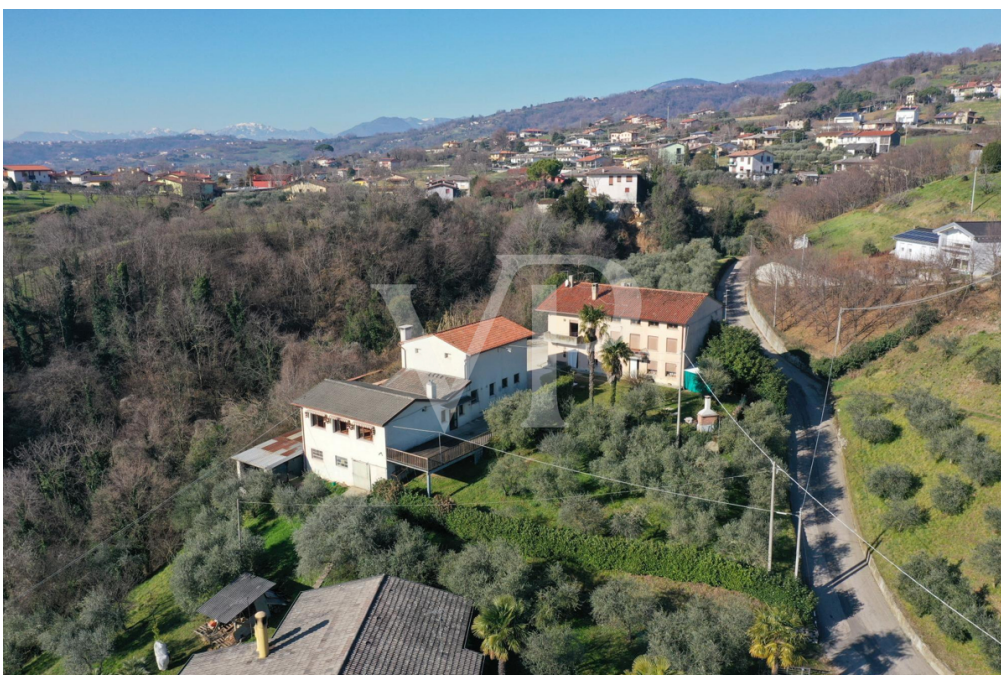
VP azonosító: IT243551497 - 36060 Pianezze

Áttekintés: Energia adatok

Fűtési rendszer	Egyszintes fűtési rendszer
Energiaforrás	Gáz
Energetikai információk	Az energetikai tanúsítvány elkészítése folyamatban.

VP azonosító: IT243551497 - 36060 Pianezze

Az ingatlan



VP azonosító: IT243551497 - 36060 Pianezze

Az ingatlan



VP azonosító: IT243551497 - 36060 Pianezze

Az ingatlan



VP azonosító: IT243551497 - 36060 Pianezze

Az ingatlan



VP azonosító: IT243551497 - 36060 Pianezze

Az ingatlan



VP azonosító: IT243551497 - 36060 Pianezze

Az ingatlan



VP azonosító: IT243551497 - 36060 Pianezze

Az ingatlan



VP azonosító: IT243551497 - 36060 Pianezze

Az ingatlan



VP azonosító: IT243551497 - 36060 Pianezze

Az ingatlan



VP azonosító: IT243551497 - 36060 Pianezze

Az ingatlan



VP azonosító: IT243551497 - 36060 Pianezze

Az ingatlan



VP azonosító: IT243551497 - 36060 Pianezze

Az ingatlan



VP azonosító: IT243551497 - 36060 Pianezze

Az els? benyomás

Ein einzigartiges Immobilienangebot in der bezaubernden Gemeinde Pianezze, eingebettet in die sanften Hügel und nur einen Katzensprung von der berühmten Stadt Marostica mit ihren Stadtmauern entfernt. Das Anwesen, das sich über 20.000 Quadratmeter landwirtschaftliche Fläche erstreckt, die hauptsächlich für den Weinanbau genutzt wird, bietet eine atemberaubende Aussicht und eine Umgebung von seltener Schönheit, ideal für diejenigen, die in einem echten Kontext reich an Geschichte leben oder investieren möchten. Das Anwesen besteht aus drei separaten Einheiten, jede mit unterschiedlichen Eigenschaften und Zielen. Die erste Einheit, die erst kürzlich gebaut wurde, ist für den Empfang konzipiert und bietet moderne und funktionelle Räume. Die Räume sind so konzipiert, dass sie den Gästen ein Höchstmaß an Komfort bieten: Eine große Panoramaterrasse ermöglicht es den Gästen, die Aussicht zu genießen, während der helle Speisesaal und die professionelle Küche, flankiert von spezifischen Gästeservices und gut organisierten Lagerräumen, eine Struktur vervollständigen, die sich über 442 Quadratmeter Nutzfläche erstreckt. Um das Angebot zu vervollständigen, bilden zwei weitere Einheiten ein einziges Gebäude, wenn auch aus verschiedenen Epochen, was seinen historischen Charme und seine architektonische Entwicklung unterstreicht. Die erste, aus den 1960er Jahren stammende Einheit beherbergt im Erdgeschoss eine Eingangshalle, eine Küche, ein Wohnzimmer, ein Bad mit Vorbad und einen Keller; im ersten Stock befinden sich die Schlafzimmer, während im dritten Stock ein geräumiger Dachboden untergebracht ist, was einer Gesamtgrundstücksfläche von 239 Quadratmetern entspricht. Die zweite Einheit, die für Wohnzwecke bestimmt ist, weist eine funktionelle Aufteilung auf: Im Erdgeschoss befinden sich eine Küche, ein Badezimmer, ein Wohnzimmer und die Heizungsanlage, während im ersten Stock zwei Schlafzimmer, ein weiteres Badezimmer und ein Abstellraum untergebracht sind, ergänzt durch einen großen Dachboden im dritten Stock mit einer Gesamtgrundfläche von 182 Quadratmetern. Diese Immobilie, die Modernität und Tradition vereint, stellt eine einmalige Gelegenheit für diejenigen dar, die in eine prestigeträchtige Immobilie investieren möchten, die in einem natürlichen und landwirtschaftlichen Kontext eingebettet ist, ohne auf die Nähe zu einem sehr attraktiven historischen Zentrum verzichten zu müssen. Für weitere Informationen und zur Vereinbarung eines Besichtigungstermins wenden Sie sich bitte an Von Poll Real Estate: Ihr zuverlässiger Partner für ausgezeichnete Immobilienlösungen in Vicenza.

VP azonosító: IT243551497 - 36060 Pianezze

Minden a helyszínr?!

Pianezze ist ein bezauberndes Dorf im Herzen der sanften Hügel Venetiens, wo üppige Natur und landwirtschaftliche Traditionen eine authentische und entspannende Atmosphäre schaffen. Dieses Gebiet, das für seine atemberaubenden Landschaften bekannt ist, bietet einen idealen Rahmen für diejenigen, die Ruhe und natürliche Schönheit suchen, ohne dabei auf die Annehmlichkeiten der Nähe zu einem wichtigen historischen Zentrum zu verzichten. Die Nähe zur berühmten Stadt Marostica ermöglicht es nämlich, den Alltag mit Kultur, Geschichte und jahrhundertealten Traditionen zu bereichern, was Pianezze nicht nur zu einem Ziel für diejenigen macht, die inmitten der Natur leben möchten, sondern auch für Geschichts- und Kunstliebhaber. Kurzum, Pianezze stellt ein perfektes Gleichgewicht zwischen der Ruhe des Lebens in den Hügeln und dem unvergleichlichen Charme der lokalen Traditionen dar und ist somit ein idealer Ort für wertvolle Immobilieninvestitionen und eine hohe Lebensqualität.

VP azonosító: IT243551497 - 36060 Pianezze

Kapcsolattartó

További információért forduljon a kapcsolattartójához:

C.trà Porta Padova 132 Vicenza
E-Mail: vicenza@von-poll.com

To Disclaimer of von Poll Immobilien GmbH

www.von-poll.com