

Egna

Elegante und moderne Reihenvilla im Grünen

VP azonosító: IT23415913



www.von-poll.it

VÉTELÁR: 600.000 EUR • HASZNOS LAKÓTÉR: ca. 96 m² • SZOBÁK: 3

VP azonosító: IT23415913 - 39044 Egna

- Áttekintés
- Az ingatlan
- Áttekintés: Energia adatok
- Alaprajzok
- Az első benyomás
- Részletes felszereltség
- Kapcsolattartó

VP azonosító: IT23415913 - 39044 Egna

Áttekintés

VP azonosító	IT23415913	Vételár	600.000 EUR
Hasznos lakótér	ca. 96 m ²	Ház	Sorházban
Szobák	3	Jutalék	Provisionspflichtig
Hálósobák	2	Teljes terület	ca. 165 m ²
FÜRDŐSZOBÁK	2	Felszereltség	Terasz
ÉPÍTÉS ÉVE	2023		

VP azonosító: IT23415913 - 39044 Egna

Áttekintés: Energia adatok

Fűtési rendszer	Padlófűtés
Energiaforrás	Hőszivattyú
Energia tanúsítvány érvényességének lejáratá	01.12.2033
Energiaforrás	Hőszivattyú

Energiatanúsítvány	Energetikai tanúsítvány
Teljes energiaigény	20.00 kWh/m ² a
Energiahatékonysági besorolás / Energetikai tanúsítvány	A

VP azonosító: IT23415913 - 39044 Egna

Az ingatlan



VP azonosító: IT23415913 - 39044 Egna

Az ingatlan



VP azonosító: IT23415913 - 39044 Egna

Az ingatlan



VP azonosító: IT23415913 - 39044 Egna

Az ingatlan



VP azonosító: IT23415913 - 39044 Egna

Az ingatlan



VP azonosító: IT23415913 - 39044 Egna

Az ingatlan



VP azonosító: IT23415913 - 39044 Egna

Az ingatlan



VP azonosító: IT23415913 - 39044 Egna

Az ingatlan



VP azonosító: IT23415913 - 39044 Egna

Az ingatlan



VP azonosító: IT23415913 - 39044 Egna

Az ingatlan



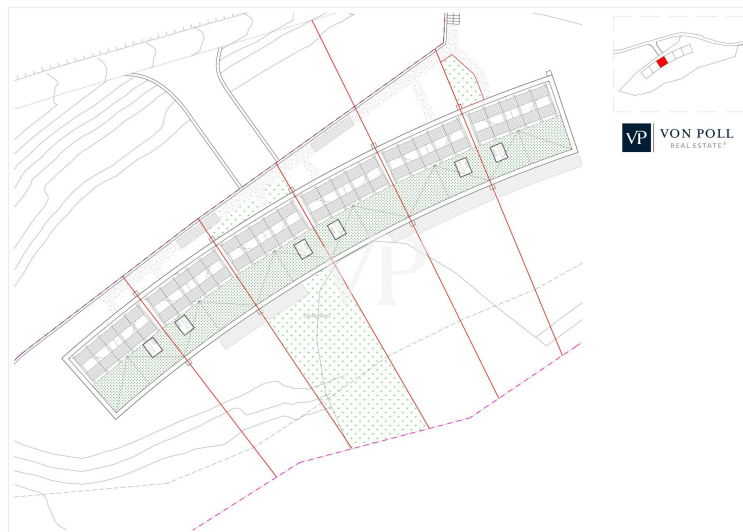
VP azonosító: IT23415913 - 39044 Egna

Az ingatlan

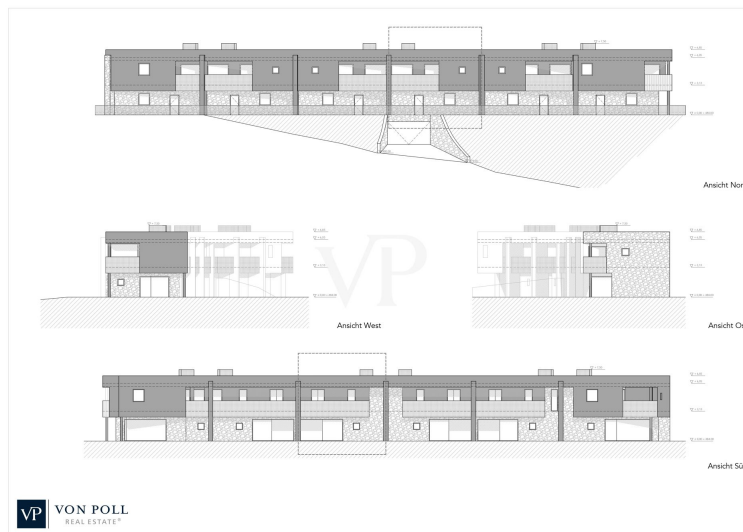


VP azonosító: IT23415913 - 39044 Egna

Alaprajzok







Ez az alaprajz nem méretarányos. A dokumentumokat a megbízó adta át a részünkre. Az adatok helyességéért nem vállalunk felelősséget.

VP azonosító: IT23415913 - 39044 Egna

Az els? benyomás

Die repräsentative Reihenvilla wird nach dem höchsten Klimahaus-Standard "A", also energieeffizient, erbaut. Durch die Lage und den Blick in die Weinberge bietet die Immobilie einen hohen Grad an Privatsphäre. Über den Eingang im Erdgeschoss gelangt man direkt in den Wohn-, Ess- und Gartenbereich "LIVING", der durch die großen Schiebefenster viel Tageslicht erhält und lichtdurchflutet wird. Der ca. 105 m² große Garten mit Liegewiese ist ein gemütlicher Ort zum Entspannen und Verweilen im Kreise der Familie oder mit Freunden. Im Erdgeschoss befinden sich des Weiteren ein Badezimmer und ein Flur. Im Obergeschoss, erreichbar über eine Innentreppe, befindet sich der Schlafbereich, bestehend aus zwei Doppelschlafzimmern, beide mit Zugang zur großen Panoramaloggia, Flur, Bad/WC mit Fenster. Für eine besondere Wohlfühlatmosphäre in allen Räumen sorgt eine autarke Fußbodenheizung und -kühlung, die über eine komfortable Einzelraumtemperaturregelung gesteuert wird. Eine Wärmepumpe und Solarkollektoren auf dem Dach des Gebäudes sorgen für die Energieversorgung. Über eine zusätzliche Innentreppe gelangt man bequem in den Keller und die ca. 62 m² große Garage (im Preis enthalten). Die Qualität der zum Bau verwendeten Materialien ist von hohem Standard. Baujahr 2023. Übergabe März/April 2024.

VP azonosító: IT23415913 - 39044 Egna

Részletes felszereltség

Fußbodenheizung und -kühlung
Autonom, mit Wärmepumpe
Sonnenkollektoren
Vorrichtung Alarmanlage
Automatisierte Tore
Kontrollierte mechanische Belüftung
Dreifach verglaste Aluminium/Holz-Fenster

VP azonosító: IT23415913 - 39044 Egna

Kapcsolattartó

További információért forduljon a kapcsolattartójához:

Christian Weissensteiner

Drususallee 265/Viale Druso 265 Bozen / Bolzano

E-Mail: bozen@von-poll.com

To Disclaimer of von Poll Immobilien GmbH

www.von-poll.com