



VON POLL  
IMMOBILIEN®

Egna

## Elegante Reihenvilla mit Blick ins Grüne.

VP azonosító: IT23415914



VON POLL  
REAL ESTATE®



[www.von-poll.it](http://www.von-poll.it)

VÉTELÁR: 600.000 EUR • HASZNOS LAKÓTÉR: ca. 96 m<sup>2</sup> • SZOBÁK: 3

VP azonosító: IT23415914 - 39044 Egna

- Áttekintés
- Az ingatlan
- Áttekintés: Energia adatok
- Alaprajzok
- Az els? benyomás
- Részletes felszereltség
- Minden a helyszínr?l
- Kapcsolattartó

VP azonosító: IT23415914 - 39044 Egna

## Áttekintés

VP azonosító	IT23415914	Vételár	600.000 EUR
Hasznos lakótér	ca. 96 m <sup>2</sup>	Ház	Sorházban
Szobák	3	Jutalék	Provisionspflichtig
Hálósobák	2	Teljes terület	ca. 170 m <sup>2</sup>
FÜRDŐSZOBÁK	2	Felszereltség	Terasz
ÉPÍTÉS ÉVE	2023		

VP azonosító: IT23415914 - 39044 Egna

## Áttekintés: Energia adatok

Fűtési rendszer	Padlófűtés
Energiaforrás	Hőszivattyú
Energia tanúsítvány érvényességének lejáratá	01.12.2033
Energiaforrás	Hőszivattyú

Energiatanúsítvány	Energetikai tanúsítvány
Teljes energiaigény	20.00 kWh/m <sup>2</sup> a
Energiahatékonysági besorolás / Energetikai tanúsítvány	A

VP azonosító: IT23415914 - 39044 Egna

## Az ingatlan



VP azonosító: IT23415914 - 39044 Egna

## Az ingatlan



VP azonosító: IT23415914 - 39044 Egna

## Az ingatlan



VP azonosító: IT23415914 - 39044 Egna

## Az ingatlan





VP azonosító: IT23415914 - 39044 Egna

## Az ingatlan



VP azonosító: IT23415914 - 39044 Egna

## Az ingatlan



VP azonosító: IT23415914 - 39044 Egna

## Az ingatlan



VP azonosító: IT23415914 - 39044 Egna

## Az ingatlan



VP azonosító: IT23415914 - 39044 Egna

## Az ingatlan



VP azonosító: IT23415914 - 39044 Egna

## Az ingatlan



VP azonosító: IT23415914 - 39044 Egna

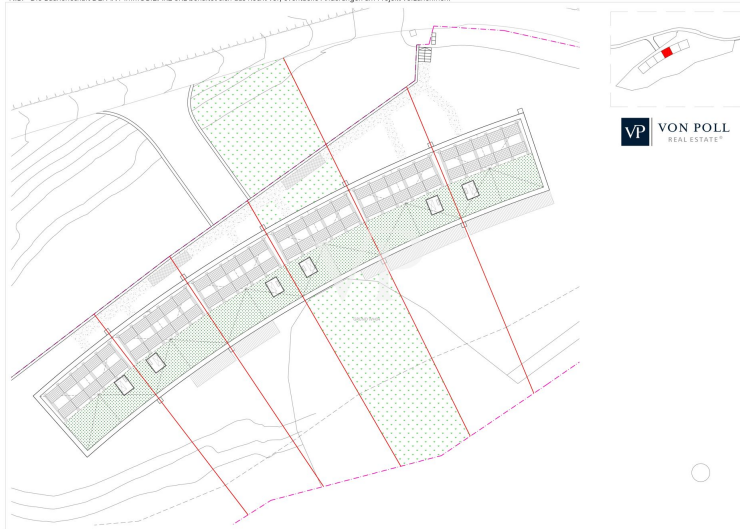
## Az ingatlan



VP azonosító: IT23415914 - 39044 Egna

## Alaprajzok

N.B. Die Bauherrschaft DEFANT IMMOBILIARE SRL behält sich das Recht vor, eventuelle Änderungen am Projekt vorzunehmen.

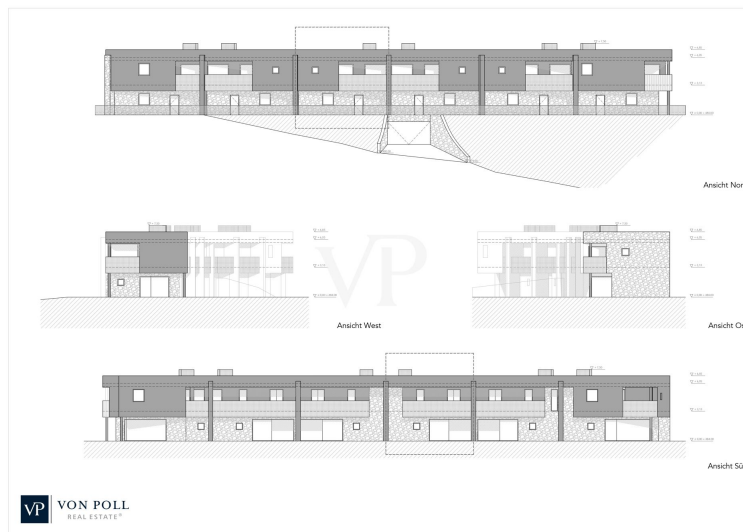


N.B. Die Bauherrschaft DEFANT IMMOBILIARE SRL behält sich das Recht vor, eventuelle Änderungen am Projekt vorzunehmen.









Ez az alaprajz nem méretarányos. A dokumentumokat a megbízó adta át a részünkre. Az adatok helyességéért nem vállalunk felelősséget.

VP azonosító: IT23415914 - 39044 Egna

## Az els? benyomás

Die repräsentative Reihenvilla wird nach dem höchsten Klimahaus-Standard "A", also energieeffizient, erbaut. Durch die Lage und den Blick in die Weinberge bietet die Immobilie einen hohen Grad an Privatsphäre. Über den Eingang im Erdgeschoss gelangt man direkt in den Wohn-, Ess- und Gartenbereich "LIVING", der durch die großen Schiebefenster viel Tageslicht erhält und lichtdurchflutet wird. Der ca. 245 m<sup>2</sup> große Garten mit Liegewiese ist ein gemütlicher Ort zum Entspannen und Verweilen im Kreise der Familie oder mit Freunden. Im Erdgeschoss befinden sich des Weiteren ein Badezimmer und ein Flur. Im Obergeschoss, erreichbar über eine Innentreppe, befindet sich der Schlafbereich, bestehend aus zwei Doppelschlafzimmern, beide mit Zugang zur großen Panoramaloggia, Flur, Bad/WC mit Fenster. Für eine besondere Wohlfühlatmosphäre in allen Räumen sorgt eine autarke Fußbodenheizung und -kühlung, die über eine komfortable Einzelraumtemperaturregelung gesteuert wird. Eine Wärmepumpe und Solarkollektoren auf dem Dach des Gebäudes sorgen für die Energieversorgung. Über eine zusätzliche Innentreppe gelangt man bequem in den Keller und die ca. 48 m<sup>2</sup> große Garage (im Preis enthalten). Die Qualität der zum Bau verwendeten Materialien ist von hohem Standard. Baujahr 2023. Übergabe März/April 2024.

VP azonosító: IT23415914 - 39044 Egna

## Részletes felszereltség

Fußbodenheizung und -kühlung  
Autonom, mit Wärmepumpe  
Sonnenkollektoren  
Vorrichtung Alarmanlage  
Automatisierte Tore  
Kontrollierte mechanische Belüftung  
Dreifach verglaste Aluminium/Holz-Fenster

**VP azonosító: IT23415914 - 39044 Egna**

## Minden a helyszínr?!

Pinzon, ein Ortsteil von Montan (BZ), ist ein wunderschönes, von Weinbergen umgebenes Dorf hoch über dem Südtiroler Talkessel, das nicht nur einen herrlichen Panoramablick über das Unterland bis nach Meran bietet, sondern auch das Anbaugebiet des köstlichen und wertvollen Blauburgunders ist. Berühmt ist die um 1490 erbaute Stephanskirche im Dorfzentrum. Der Ort ist gut an das öffentliche Verkehrsnetz angebunden und verfügt über diverse Einkaufsmöglichkeiten etc.

VP azonosító: IT23415914 - 39044 Egna

## Kapcsolattartó

További információért forduljon a kapcsolattartójához:

Christian Weissensteiner

---

Drususallee 265/Viale Druso 265 Bozen / Bolzano

E-Mail: [bozen@von-poll.com](mailto:bozen@von-poll.com)

*To Disclaimer of von Poll Immobilien GmbH*

---

[www.von-poll.com](http://www.von-poll.com)