

Firenze – Toscana

# Prächtiges Penthouse und Superpenthouse mit Domblick in Florenz

VP azonosító: IT254151736



[www.von-poll.it](http://www.von-poll.it)

VÉTELÁR: 847.000 EUR • SZOBÁK: 4

VP azonosító: IT254151736 - 50100 Firenze – Toscana

- Áttekintés
- Az ingatlan
- Áttekintés: Energia adatok
- Alaprajzok
- Az első benyomás
- Kapcsolattartó

VP azonosító: IT254151736 - 50100 Firenze – Toscana

## Áttekintés

VP azonosító	IT254151736
EMELET	3
Szobák	4
Hálósobák	2
FÜRDŐSZOBÁK	1
ÉPÍTÉS ÉVE	1450

Vételár	847.000 EUR
Lakás	Penthouse
Jutalék	Provisionspflichtig
Teljes terület	ca. 95 m <sup>2</sup>
Felszereltség	Terasz

VP azonosító: IT254151736 - 50100 Firenze – Toscana

## Áttekintés: Energia adatok

Energiaforrás	Gáz	Energiatanúsítvány	Energetikai tanúsítvány
Energia tanúsítvány érvényességének lejárata	12.04.2029	Teljes energiaigény	336.27 kWh/m <sup>2</sup> a
Energiaforrás	Gáz	Energiahatékonysági besorolás / Energetikai tanúsítvány	F

VP azonosító: IT254151736 - 50100 Firenze – Toscana

## Az ingatlan



VP azonosító: IT254151736 - 50100 Firenze – Toscana

## Az ingatlan



VP azonosító: IT254151736 - 50100 Firenze – Toscana

## Az ingatlan



VP azonosító: IT254151736 - 50100 Firenze – Toscana

## Az ingatlan





VP azonosító: IT254151736 - 50100 Firenze – Toscana

## Az ingatlan



VP azonosító: IT254151736 - 50100 Firenze – Toscana

## Az ingatlan



VP azonosító: IT254151736 - 50100 Firenze – Toscana

## Az ingatlan



VP azonosító: IT254151736 - 50100 Firenze – Toscana

## Az ingatlan



VP azonosító: IT254151736 - 50100 Firenze – Toscana

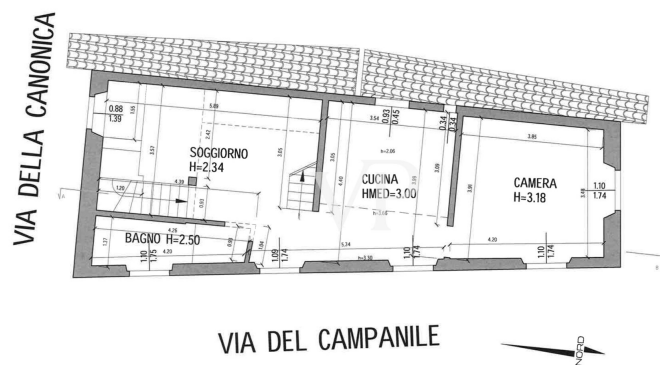
## Az ingatlan



VP azonosító: IT254151736 - 50100 Firenze – Toscana

## Alaprajzok

PIANTA TERZO PIANO scala 1:50



PIANTA PIANO SOTTOTETTO scala 1:50



Ez az alaprajz nem méretarányos. A dokumentumokat a megbízó adta át a részünkre. Az adatok helyességéért nem vállalunk felelősséget.

VP azonosító: IT254151736 - 50100 Firenze – Toscana

## Az els? benyomás

Diese Wohnung befindet sich im historischen Herzen von Florenz, nur wenige Schritte vom Dom entfernt, und bietet eine einzigartige und privilegierte Lage. Diese charmante Wohnung befindet sich in einem bezaubernden historischen Gebäude und erstreckt sich über zwei Ebenen, die durch eine elegante Holzterrasse verbunden sind. Auf der ersten Etage empfängt ein helles Wohnzimmer die Gäste in einem warmen und einladenden Ambiente. Die geräumige Küche ist komplett ausgestattet. Das erste Schlafzimmer bietet eine ruhige und entspannende Atmosphäre mit einem geräumigen Kleiderschrank. Das mit edlen Materialien ausgestattete Badezimmer ist eine Oase der Entspannung: mit einer geräumigen, begehbaren Dusche ausgestattet, ist es der ideale Ort, um sich Momente des Wohlbefindens zu gönnen. Im Obergeschoss befindet sich das zweite Schlafzimmer. Dank der hohen Fenster und der freiliegenden Holzbalken ist es ein helles und warmes Ambiente, während die strategische Lage des Hauses absolute Privatsphäre garantiert. Abgerundet wird das Ganze durch eine Panoramaterrasse, die zum Entspannen einlädt, während man den atemberaubenden Blick auf die Kuppel von Brunelleschi und den Glockenturm von Giotto bewundert. Eine magische Atmosphäre, die Sie atemlos macht. Ausgezeichnete Investitionsmöglichkeit für kurze Vermietungen, bereits mit CIN (Nationaler Identifikations-Kodex) vorgesehen.

VP azonosító: IT254151736 - 50100 Firenze – Toscana

## Kapcsolattartó

További információért forduljon a kapcsolattartójához:

Christian Weissensteiner

---

Corso Italia 1 Milan  
E-Mail: [milano@von-poll.com](mailto:milano@von-poll.com)

*To Disclaimer of von Poll Immobilien GmbH*

---

[www.von-poll.com](http://www.von-poll.com)