

Milano – San Babila

Elegante Villa mit privatem Garten im Herzen von Mailand

VP azonosító: IT252941741



www.von-poll.it

SZOBÁK: 12 • FÖLDTERÜLET: 508 m²

VP azonosító: IT252941741 - 20122 Milano – San Babila

- Áttekintés
- Az ingatlan
- Áttekintés: Energia adatok
- Az els? benyomás
- Részletes felszereltség
- Minden a helyszínr?l
- Kapcsolattartó

VP azonosító: IT252941741 - 20122 Milano – San Babila

Áttekintés

VP azonosító	IT252941741
AZ INGATLAN ELÉRHET?	01.04.2025
Szobák	12
Hálószobák	8
FÜRDŐSZOBÁK	5
ÉPÍTÉS ÉVE	1900
PARKOLÁSI LEHETŐSÉGEK	2 x Egyéb

Vételár	Érdeklődésre
Ház	Családi ház
Jutalék	Provisionspflichtig
Teljes terület	ca. 476 m ²
Felszereltség	Terasz, Erkély

VP azonosító: IT252941741 - 20122 Milano – San Babila

Áttekintés: Energia adatok

Fűtési rendszer	Egyszintes fűtési rendszer	Energiatanúsítvány	Energetikai tanúsítvány
Energiaforrás	Gáz	Teljes energiaigény	179.00 kWh/m ² a
		Energhatékonyági besorolás / Energetikai tanúsítvány	F

VP azonosító: IT252941741 - 20122 Milano – San Babila

Az ingatlan



VP azonosító: IT252941741 - 20122 Milano – San Babila

Az ingatlan



VP azonosító: IT252941741 - 20122 Milano – San Babila

Az ingatlan



VP azonosító: IT252941741 - 20122 Milano – San Babila

Az ingatlan



VP azonosító: IT252941741 - 20122 Milano – San Babila

Az ingatlan



VP azonosító: IT252941741 - 20122 Milano – San Babila

Az ingatlan



VP azonosító: IT252941741 - 20122 Milano – San Babila

Az ingatlan



VP azonosító: IT252941741 - 20122 Milano – San Babila

Az ingatlan



VP azonosító: IT252941741 - 20122 Milano – San Babila

Az ingatlan



VP azonosító: IT252941741 - 20122 Milano – San Babila

Az ingatlan



VP azonosító: IT252941741 - 20122 Milano – San Babila

Az ingatlan



VP azonosító: IT252941741 - 20122 Milano – San Babila

Az ingatlan



VP azonosító: IT252941741 - 20122 Milano – San Babila

Az ingatlan



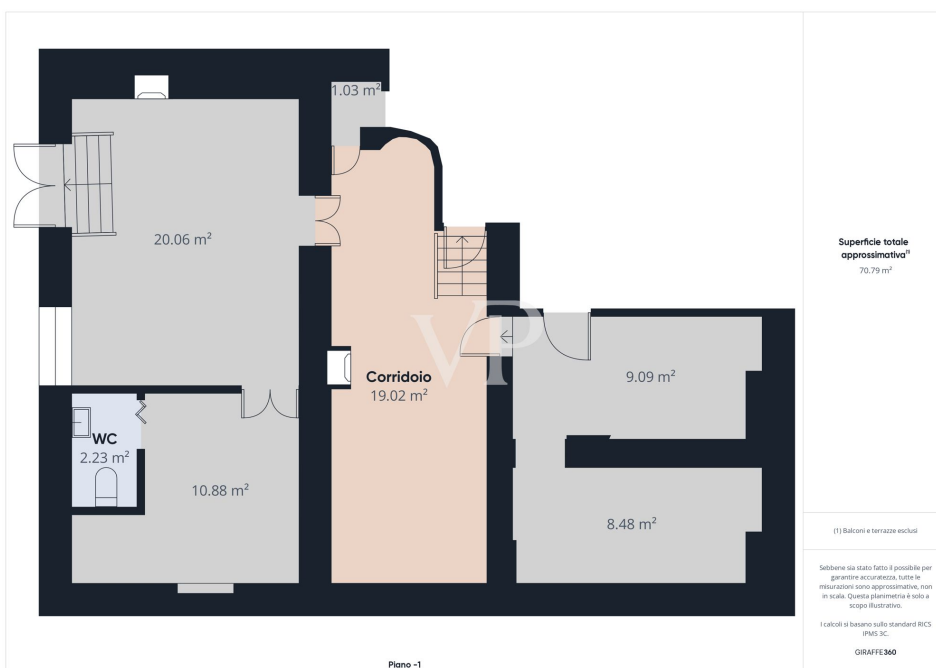
VP azonosító: IT252941741 - 20122 Milano – San Babila

Az ingatlan



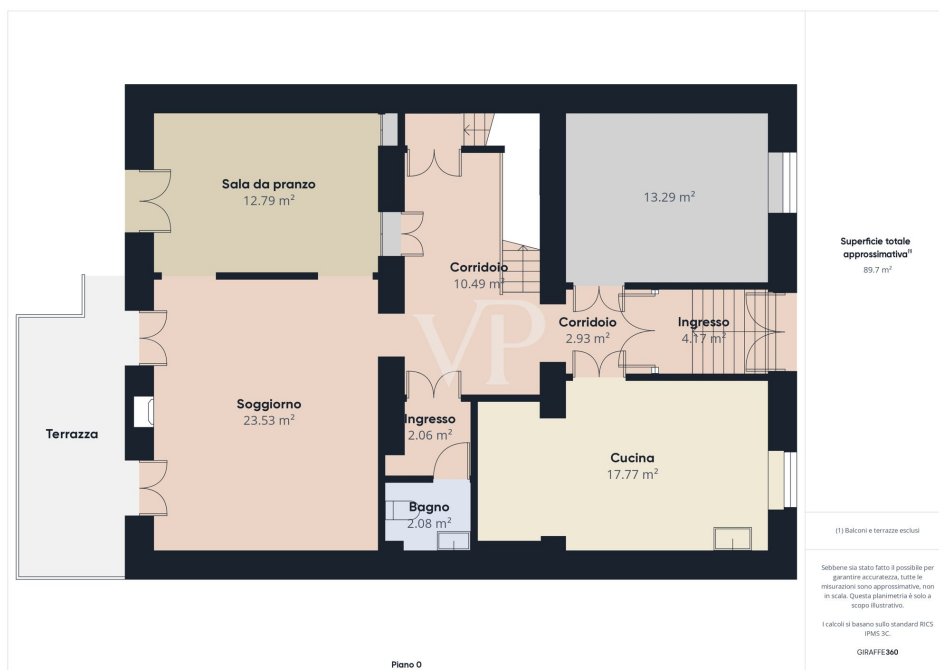
VP azonosító: IT252941741 - 20122 Milano – San Babila

Az ingatlan



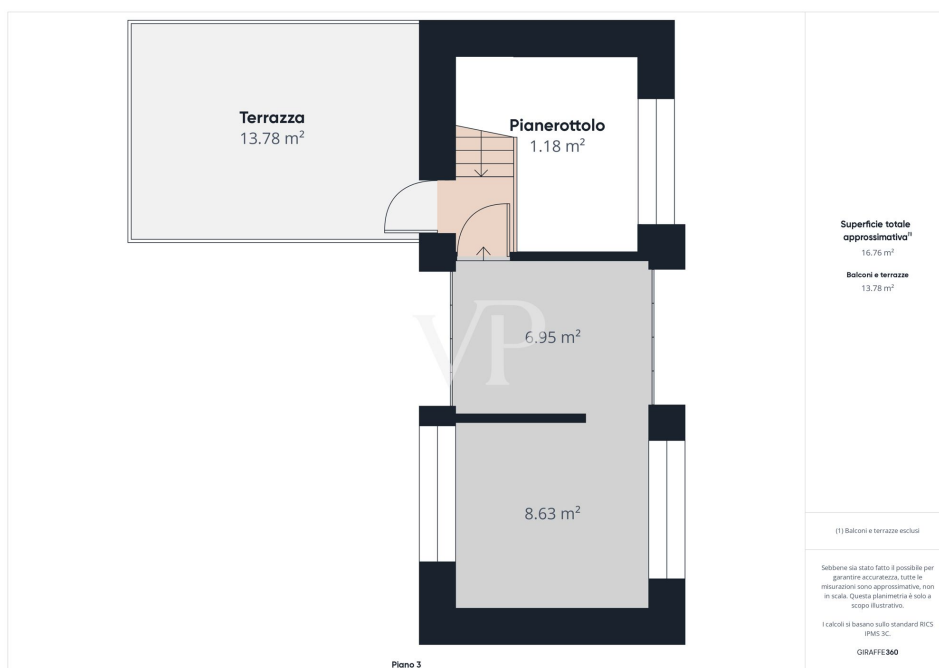
VP azonosító: IT252941741 - 20122 Milano – San Babila

Az ingatlan



VP azonosító: IT252941741 - 20122 Milano – San Babila

Az ingatlan



VP azonosító: IT252941741 - 20122 Milano – San Babila

Az ingatlan



VP azonosító: IT252941741 - 20122 Milano – San Babila

Az els? benyomás

Elegante Villa aus dem frühen 20. Jahrhundert im Herzen von Mailand. Jahrhunderts im Herzen von Mailand. Hinter dem Conservatorio bieten der Innenblick auf einen bezaubernden Privatgarten mit hohen Bäumen und der Außenblick auf die wenig befahrene Via Donizetti besondere Privatsphäre und Ruhe. Im 20. Jahrhundert war das Haus als Wohnsitz des Mailänder Schriftstellers und Dramatikers Luigi Santucci ein Kreuzungspunkt von Kunst und Kultur. Im Untergeschoss kann man Fresken der Maler Giuseppe Novello und Mario Vellani Marchi bewundern. Im Obergeschoss gibt es zwei Stockwerke mit einer altmodischen Treppe, um die herum die Räume verteilt sind. Im Dachgeschoss befindet sich eine herrliche kleine Terrasse, die bereits ein Solarium ist. Der Stil erinnert an Londoner Häuser, sowohl was die Aufteilung als auch was die Inneneinrichtung betrifft. Im Hochparterre: Eingangshalle, Küche, Garderobe, Bad und Doppelwohnzimmer. Im ersten Stock: zwei Schlafzimmer, zwei Arbeitszimmer und ein Badezimmer. Auf der zweiten Etage: zwei Schlafzimmer, ein Badezimmer, eine Küche und ein großer Wohnbereich. Im Dachgeschoss: ein Dachboden und eine Terrasse/Solarium. Privater Garten von 130qm.

VP azonosító: IT252941741 - 20122 Milano – San Babila

Részletes felszereltség

- Privater Garten von ca. 130qm.
- Kleine Terrasse bereits Solarium

VP azonosító: IT252941741 - 20122 Milano – San Babila

Minden a helyszínr?!

Via Donizetti - 20122 Mailand, direkt hinter dem Conservatorio

VP azonosító: IT252941741 - 20122 Milano – San Babila

Kapcsolattartó

További információért forduljon a kapcsolattartójához:

Christian Weissensteiner

Corso Italia 1 Milan
E-Mail: milano@von-poll.com

To Disclaimer of von Poll Immobilien GmbH

www.von-poll.com