

Lazise – Gardasee

Dreizimmer - Erdgeschosswohnung mit privatem Garten

VP azonosító: IT244921075_1



HASZNOS LAKÓTÉR: ca. 78,75 m² • SZOBÁK: 3

VP azonosító: IT244921075_1 - Lazise – Gardasee

- Áttekintés
- Az ingatlan
- Áttekintés: Energia adatok
- Alaprajzok
- Az els? benyomás
- Részletes felszereltség
- Minden a helyszínr?l
- Kapcsolattartó

VP azonosító: IT244921075_1 - Lazise – Gardasee

Áttekintés

VP azonosító	IT244921075_1
Hasznos lakótér	ca. 78,75 m ²
Szobák	3
Hálósobák	2
FÜRDŐSZOBÁK	1
ÉPÍTÉS ÉVE	2024

Vételár	Érdeklődésre
Jutalék	provisionspflichtig
Hasznos terület	ca. 98 m ²
Felszereltség	Terasz, Úszómedence

VP azonosító: IT244921075_1 - Lazise – Gardasee

Áttekintés: Energia adatok

Energiaforrás	H?szivattyú	Energiatanúsítvány	Energetikai tanúsítvány
Energia tanúsítvány érvényességének lejárata	22.01.2034	Energiahatékonysági besorolás / Energetikai tanúsítvány	A+
Energiaforrás	H?szivattyú		

VP azonosító: IT244921075_1 - Lazise – Gardasee

Az ingatlan



VP azonosító: IT244921075_1 - Lazise – Gardasee

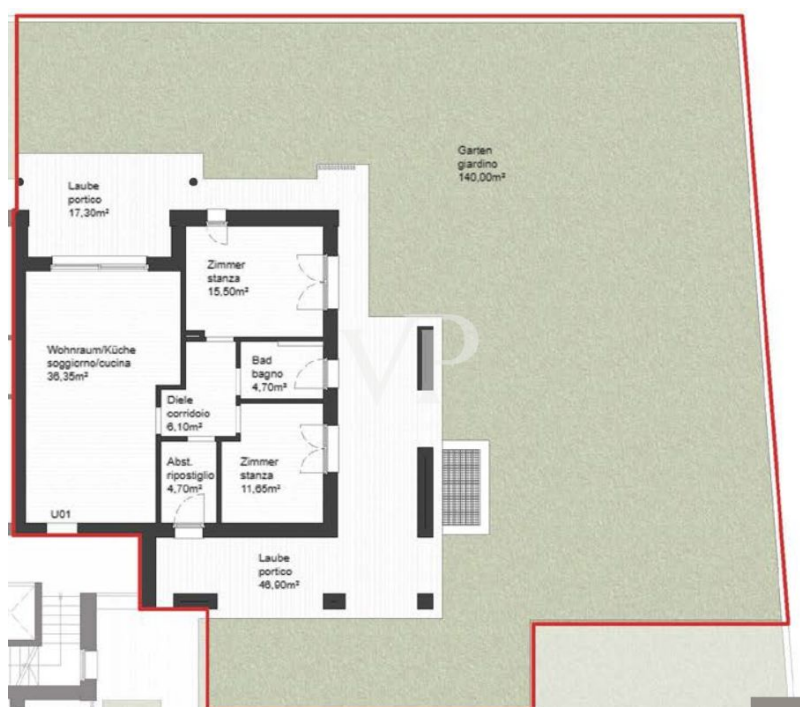
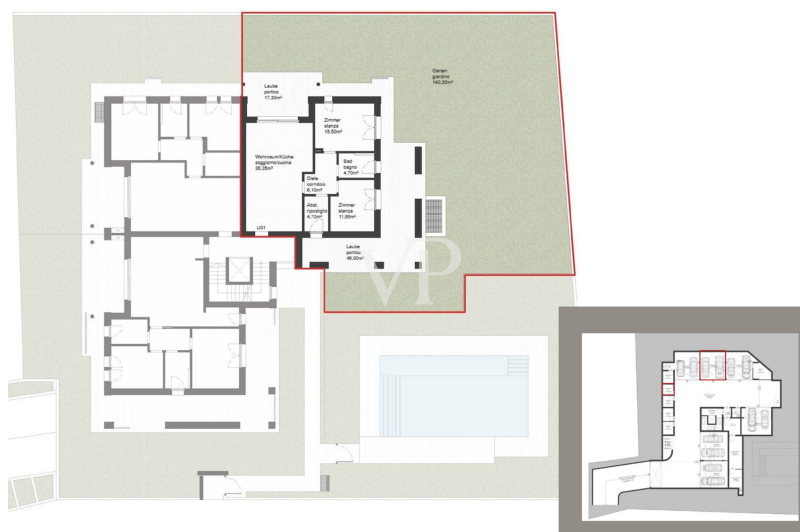
Az ingatlan



VP azonosító: IT244921075_1 - Lazise – Gardasee

Alaprajzok





Ez az alaprajz nem méretarányos. A dokumentumokat a megbízó adta át a részünkre. Az adatok helyességéért nem vállalunk felelősséget.

VP azonosító: IT244921075_1 - Lazise – Gardasee

Az els? benyomás

In Lazise, einer der schönsten Ortschaften am Gardasee, entstehen sechs luxuriöse Wohnungen in der neuen Residence unweit vom See. Das Neubauprojekt besticht durch seinen modernen Stil, zeitlos schönes Design, lichtdurchflutete Räume und viel Privatsphäre Dank der sorgfältig gewählten Materialien und Farben fügt sich die Residence harmonisch in die Landschaft ein. Die Einheiten werden schlüsselfertig (ohne Einrichtung) in hochwertiger Bauausführung im Frühjahr 2025 übergeben.

VP azonosító: IT244921075_1 - Lazise – Gardasee

Részletes felszereltség

Nachhaltiger Wohnkomfort auf höchstem Niveau:

Die Wohneinheiten im Erdgeschoß verfügen über herrliche Privatgärten und in den Wohnungen im Obergeschoß bieten die großzügigen Terrassen komplette Privatsphäre. Großräumige Doppelgaragen mit automatisiertem Sektionaltor und Keller für jede Einheit, runden das Gesamtpaket ab.

Eine Wärmepumpe samt Photovoltaikanlage sorgt für eine nachhaltige Heizung und Kühlung der Wohneinheiten. Das Wärmedämm-Verbundsystem an der Außenfassade und die Fenster mit Dreifachverglasung garantieren einen geringen Energieverbrauch. Im gemeinschaftlichen Garten wird ein Schwimmbad von ca. 6,00 x 12,00 m für die Bewohner der Eigentumswohnungen gebaut. Die Wassertiefe liegt bei etwa 1,30m. Der Pool wird als Stahlwanne ausgeführt und mit einer 3D-Folie beschichtet. Die Umrandung des Pools wird in Feinsteinzeug gestaltet werden. Laut gesetzlichen Vorgaben wird die Poolumrandung eingezäunt. Außerhalb der Umrandung in Feinsteinzeug findet man eine Liegewiese sowie eine Dusche vor. Auf den gemeinschaftlichen Grünflächen werden vom Verkäufer verschiedene Arten einheimischer Sträucher laut Begrünungskonzept des genehmigten Projektes gepflanzt und eine automatische Bewässerung mit Sprinklern und Tropfberegnung installiert.

VP azonosító: IT244921075_1 - Lazise – Gardasee

Minden a helyszínr?!

Nur zehn Fahrminuten von der Autobahnausfahrt Affi entfernt, entsteht die neue Wohnanlage in einer absolut ruhigen und privilegierten Lage, mitten im Grün und ganz in der Nähe vom historischen Stadtzentrum von Lazise. Die romantische Innenstadt, welche mit ihren Geschäften, Restaurants, Bars und der herrlichen Strandpromenade zum Flanieren und Verweilen einlädt, erreicht man bequem in fünf Gehminuten.

VP azonosító: IT244921075_1 - Lazise – Gardasee

Kapcsolattartó

További információért forduljon a kapcsolattartójához:

Christian Weissensteiner

Largo Dante Alighieri, n.3 Salò

E-Mail: salo@von-poll.com

To Disclaimer of von Poll Immobilien GmbH

www.von-poll.com