

Lazise – Veneto

Wunderschönes, teilweise renoviertes ortstypisches Landhaus mit Seeblick

VP azonosító: IT254151901



www.von-poll.it

VÉTELÁR: 1.750.000 EUR • FÖLDTERÜLET: 5.100 m²

VP azonosító: IT254151901 - 37017 Lazise – Veneto

- Áttekintés
- Az ingatlan
- Áttekintés: Energia adatok
- Alaprajzok
- Az első benyomás
- Kapcsolattartó

VP azonosító: IT254151901 - 37017 Lazise – Veneto

Áttekintés

VP azonosító	IT254151901
FÜRDŐSZOBÁK	10

Vételár	1.750.000 EUR
Jutalék	Provisionspflichtig
Teljes terület	ca. 1.170 m ²

VP azonosító: IT254151901 - 37017 Lazise – Veneto

Áttekintés: Energia adatok

Energiaforrás	Gáz	Energiatanúsítvány	Energetikai tanúsítvány
		Energiahatékonysági besorolás / Energetikai tanúsítvány	G

VP azonosító: IT254151901 - 37017 Lazise – Veneto

Az ingatlan



VP azonosító: IT254151901 - 37017 Lazise – Veneto

Az ingatlan



VP azonosító: IT254151901 - 37017 Lazise – Veneto

Az ingatlan



VP azonosító: IT254151901 - 37017 Lazise – Veneto

Az ingatlan



VP azonosító: IT254151901 - 37017 Lazise – Veneto

Az ingatlan



VP azonosító: IT254151901 - 37017 Lazise – Veneto

Az ingatlan



VP azonosító: IT254151901 - 37017 Lazise – Veneto

Az ingatlan



VP azonosító: IT254151901 - 37017 Lazise – Veneto

Az ingatlan



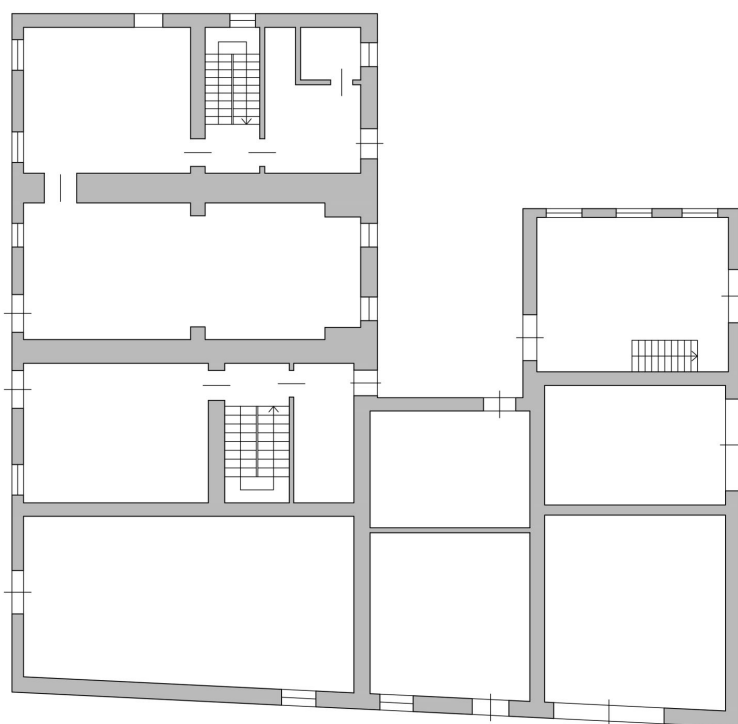
VP azonosító: IT254151901 - 37017 Lazise – Veneto

Az ingatlan

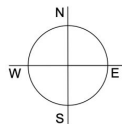


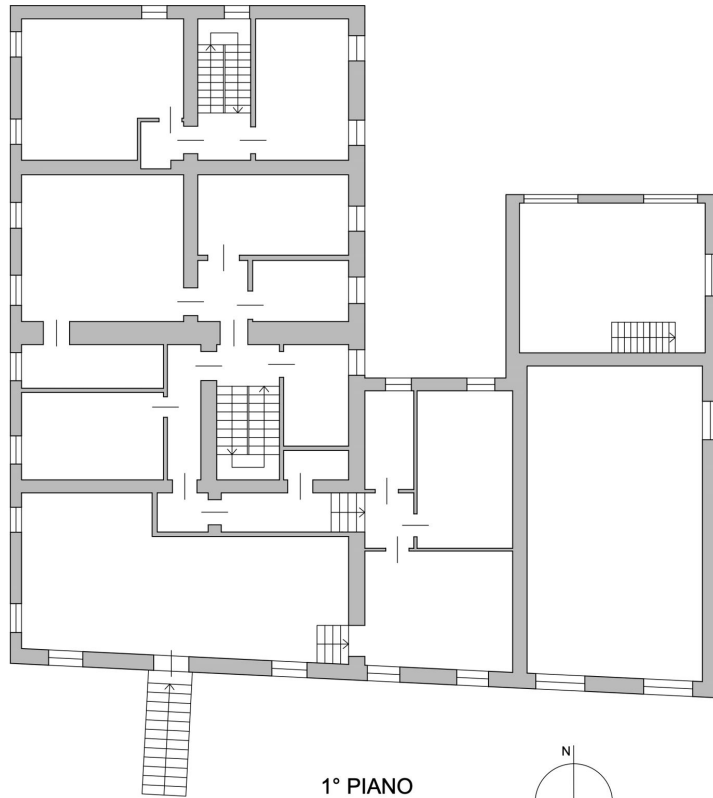
VP azonosító: IT254151901 - 37017 Lazise – Veneto

Alaprajzok



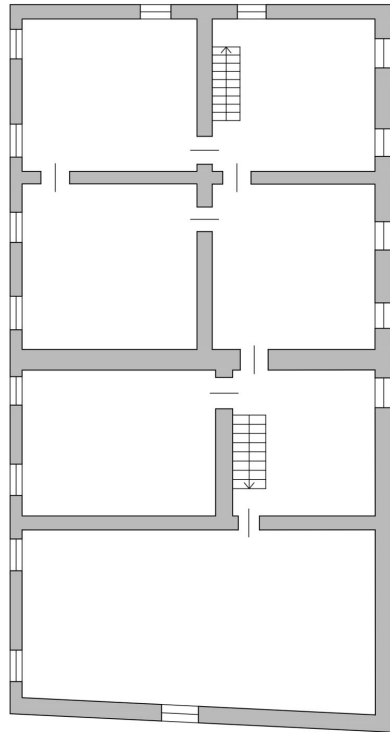
PIANO TERRA
ERDGESCHOSS



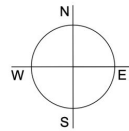


1° PIANO
1° STOCK





2° PIANO
2° STOCK



Ez az alaprajz nem méretarányos. A dokumentumokat a megbízó adta át a részünkre. Az adatok helyességéért nem vállalunk felelősséget.

VP azonosító: IT254151901 - 37017 Lazise – Veneto

Az els? benyomás

In den Hügeln von Lazise, in einem ruhigen Kontext und umgeben von Olivenhainen, verschiedenen Obstgärten und Weinbergen der umliegenden Grundstücke, steht ein einzigartiges und fantastisches teilweise renoviertes Rustico von ca. 1.170 m² (3.420 m³), auf einer Fläche von ca. 5.100 m², bepflanzt mit Olivenhainen und jahrhundertealten Bäumen, die strategisch auf dem Grundstück positioniert sind, um mehr Privatsphäre zu bieten und zu garantieren. Das Anwesen garantiert nicht nur Ruhe und trotzdem eine geografische Lage unweit des Stadtzentrums, sondern befindet sich auch an einem logistisch strategischen Punkt, um den starken Verkehr der Sommersaison umzuleiten, und in unmittelbarer Nähe der häufigsten Verbindungen. Das Grundstück eignet sich nicht nur für die Entwicklung eines Projekts mit mehreren Wohneinheiten (Wohnungen), sondern auch für die Entwicklung einer einzigen Lösung oder sogar von zwei verschiedenen Einheiten, da man durch den teilweisen Abriss der Struktur zwei separate Villen erhalten könnte, die auf verschiedenen Bereichen des Grundstücks angeordnet werden könnten. Jede Beschreibung würde nicht ausreichen, um die Magie zu beschreiben, die man spürt, wenn man diese Immobilie erlebt. Man kann nur raten, einen Termin zu vereinbaren und das Haus so bald wie möglich zu besichtigen.

VP azonosító: IT254151901 - 37017 Lazise – Veneto

Kapcsolattartó

További információért forduljon a kapcsolattartójához:

Christian Weissensteiner

Largo Dante Alighieri, n.3 Salò

E-Mail: salo@von-poll.com

To Disclaimer of von Poll Immobilien GmbH

www.von-poll.com