

Schenklengsfeld

Charmantes Einfamilienhaus in Top-Lage mit vielseitig nutzbarem Laden

VP azonosító: 24037064



www.von-poll.de

VÉTELÁR: 55.000 EUR • HASZNOS LAKÓTÉR: ca. 156 m² • SZOBÁK: 8 • FÖLDTERÜLET: 110 m²

VP azonosító: 24037064 - 36277 Schenklengsfeld

- Áttekintés
- Az ingatlan
- Áttekintés: Energia adatok
- Az els? benyomás
- Részletes felszereltség
- Minden a helyszínr?l
- Kapcsolattartó

VP azonosító: 24037064 - 36277 Schenklengsfeld

Áttekintés

VP azonosító	24037064
Hasznos lakótér	ca. 156 m ²
Tet? formája	Nyeregtet?
Szobák	8
Hálósobák	3
FÜRD?SZOBÁK	2
ÉPÍTÉS ÉVE	1900

Vételár	55.000 EUR
Ház	Családi ház
Jutalék	Käuferprovision beträgt 2.975,00€ (inkl. MwSt. 2.500,00€+475,00€)
Modernizálás / Felújítás	2018
AZ INGATLAN ÁLLAPOTA	Karbantartott
Kivitelezési módszer	Szilárd
Felszereltség	Vendég WC, Beépített konyha

VP azonosító: 24037064 - 36277 Schenklengsfeld

Áttekintés: Energia adatok

Fűtési rendszer	Központi fűtés	Energiatanúsítvány	A rendelkezések szerint nem kötelező?
Energiaforrás	Gáz		

VP azonosító: 24037064 - 36277 Schenklengsfeld

Az ingatlan



VP azonosító: 24037064 - 36277 Schenklengsfeld

Az ingatlan



VP azonosító: 24037064 - 36277 Schenklengsfeld

Az ingatlan



VP azonosító: 24037064 - 36277 Schenklengsfeld

Az ingatlan



VP azonosító: 24037064 - 36277 Schenklengsfeld

Az ingatlan



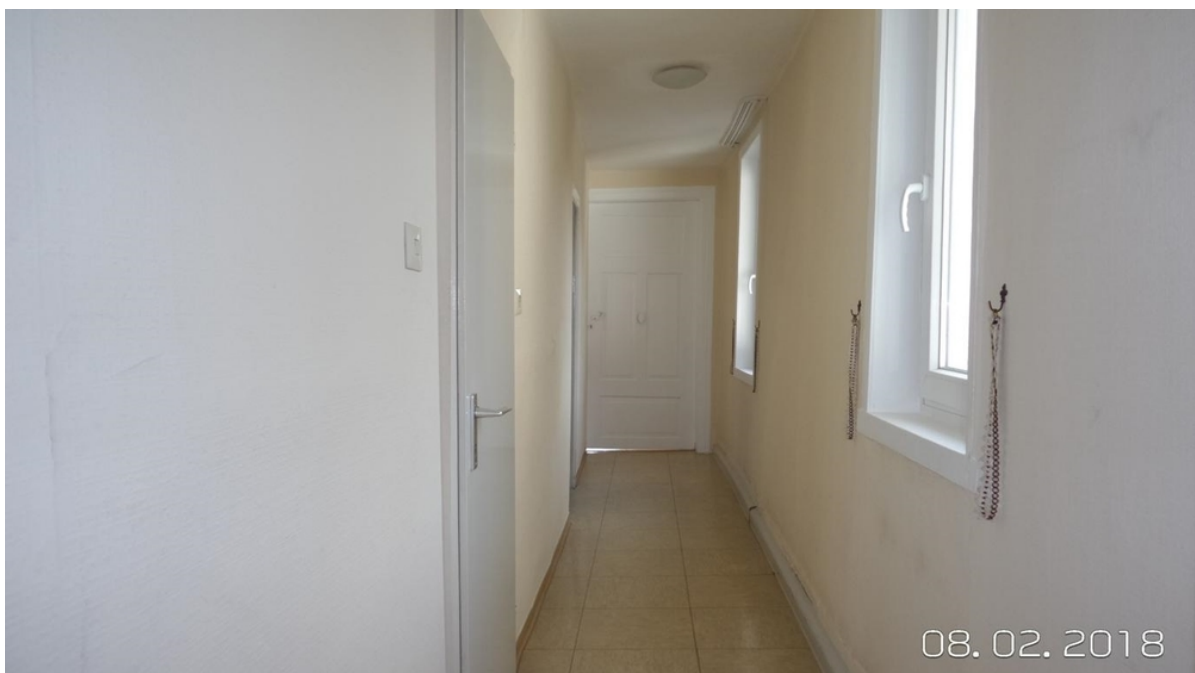
VP azonosító: 24037064 - 36277 Schenklengsfeld

Az ingatlan



VP azonosító: 24037064 - 36277 Schenklengsfeld

Az ingatlan



VP azonosító: 24037064 - 36277 Schenklengsfeld

Az ingatlan



VP azonosító: 24037064 - 36277 Schenklengsfeld

Az ingatlan



VP azonosító: 24037064 - 36277 Schenklengsfeld

Az ingatlan



VP azonosító: 24037064 - 36277 Schenklengsfeld

Az els? benyomás

Zum Verkauf steht ein älteres Einfamilienhaus aus dem Jahr 1900 oder älter, das zuletzt 2018 modernisiert wurde. Das Fachwerkhaus bietet eine Gesamtwohnfläche von ca. 156 m² und steht auf einem ca. 110 m² großen Grundstück. Die Immobilie bietet eine individuelle und effiziente Raumaufteilung auf zwei Etagen und eignet sich ideal für Familien oder Personen, die eine große Wohnfläche mit ausreichend Raum für individuelle Gestaltungsmöglichkeiten suchen. Im Erdgeschoss verteilen sich ca. 67 m² auf ein großes Wohnzimmer, ein kleines Esszimmer, ein kleines Gästezimmer, eine Küche mit Einbauküche, ein Bad, ein separates WC und einen Flur. Zusätzlich befindet sich im hinteren Bereich dieser Ebene ein ca. 20 m² großer Büro- oder Ladenraum mit angrenzenden Lagerräumen, der sowohl privat als auch gewerblich genutzt werden kann. Im Obergeschoss befinden sich insgesamt fünf Räume, die sich in drei größere und zwei kleinere Räume aufteilen. Diese Aufteilung ermöglicht eine flexible Nutzung als Schlaf-, Arbeits- oder Hobbyraum. Die insgesamt drei Schlafzimmer bieten ausreichend Platz für eine Familie und eine individuelle Gestaltung der Räume nach persönlichen Vorlieben. Die Beheizung erfolgt über eine Gaszentralheizung. Die letzte Modernisierung wurde 2018 durchgeführt, um den Standard und die Energieeffizienz des Hauses zu verbessern und gleichzeitig den historischen Charme zu erhalten. Das Haus ist seit 2018 vermietet gewesen. Die Mieter sind bereits ausgezogen und das Haus befindet sich in einem Zustand, der einen sofortigen Einzug ermöglicht. Das Einfamilienhaus zeichnet sich durch seine praktische Aufteilung und die vielseitigen Nutzungsmöglichkeiten der Räume aus. Die Immobilie ist eine attraktive Option für Käufer, die ein historisches Wohnhaus mit Charakter suchen. Dieses Fachwerkhaus steht unter Kulturdenkmalschutz

VP azonosító: 24037064 - 36277 Schenklengsfeld

Részletes felszereltség

Die Wohnfläche des Fachwerkhauses ist wie folgt aufgeteilt:

Erdgeschoss:

ca. 67 m², verteilt auf

- großes Wohnzimmer
- kleines Esszimmer
- kleines Gästezimmer
- Küche mit Einbauküche
- Bad
- WC
- Flur

Obergeschoss:

ca. 67 m², verteilt auf

- 3 große und 2 kleine Zimmer
- Bad
- WC
- Flur

Im Erdgeschoss befindet sich auf der Rückseite zusätzlich noch eine ca. 20 m² große Büro oder Ladenfläche mit Lagerräumen.

VP azonosító: 24037064 - 36277 Schenklengsfeld

Minden a helyszínr?!

Seit 1821 ist Schenklengsfeld Sitz der Amts-Verwaltung Landeck im neu geschaffenen Landkreis Hersfeld des Kurfürstentums Hessen. Mittelpunkt und Wahrzeichen der Gemeinde ist die wohl älteste Linde Deutschlands, in früheren Zeiten die Gerichts- und Tanzlinde des Ortes. Ihr Alter wird auf 1200 Jahre geschätzt.

VP azonosító: 24037064 - 36277 Schenklengsfeld

Kapcsolattartó

További információért forduljon a kapcsolattartójához:

Kerstin Göbel

Marktplatz 30 Eschwege
E-Mail: eschwege@von-poll.com

To Disclaimer of von Poll Immobilien GmbH

www.von-poll.com