

Augsburg – Lechhausen

# Familienidyll mit Charme – Lichtdurchflutetes Zuhause mit Garten und Garage

VP azonosító: 25122025



[www.von-poll.com](http://www.von-poll.com)

VÉTELÁR: 395.000 EUR • HASZNOS LAKÓTÉR: ca. 95 m<sup>2</sup> • SZOBÁK: 4 • FÖLDTERÜLET: 269 m<sup>2</sup>

VP azonosító: 25122025 - 86167 Augsburg – Lechhausen

- Áttekintés
- Az ingatlan
- Áttekintés: Energia adatok
- Az els? benyomás
- Részletes felszereltség
- Minden a helyszínr?l
- További információ / adatok
- Kapcsolattartó

VP azonosító: 25122025 - 86167 Augsburg – Lechhausen

## Áttekintés

VP azonosító	25122025	Vételár	395.000 EUR
Hasznos lakótér	ca. 95 m <sup>2</sup>	Jutalék	Käuferprovision beträgt 3,57 % (inkl. MwSt.) des beurkundeten Kaufpreises
Tető formája	Nyeregtető	Modernizálás / Felújítás	2015
Szobák	4	Kivitelezési módszer	Szilárd
Hálószobák	3	Felszereltség	Terasz, Vendég WC, Kert / közös használat
FÜRDŐSZOBÁK	1		
ÉPÍTÉS ÉVE	1961		
PARKOLÁSI LEHETŐSÉGEK	1 x Garázs		

VP azonosító: 25122025 - 86167 Augsburg – Lechhausen

## Áttekintés: Energia adatok

Fűtési rendszer	Központi fűtés
Energiaforrás	Gáz
Energia tanúsítvány érvényességének lejáratára	12.01.2035
Energiaforrás	Gáz

Energiatanúsítvány	Energetikai tanúsítvány
Teljes energiaigény	256.62 kWh/m <sup>2</sup> a
Energiahatékonysági besorolás / Energetikai tanúsítvány	H
Építési év az energiatanúsítvány szerint	1961

VP azonosító: 25122025 - 86167 Augsburg – Lechhausen

## Az ingatlan



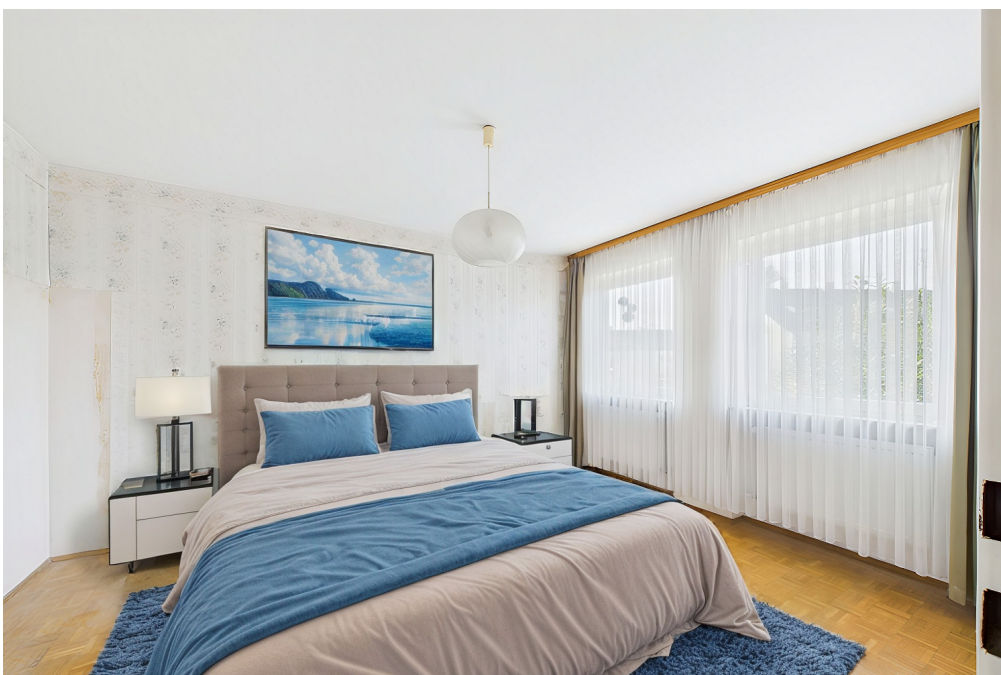
VP azonosító: 25122025 - 86167 Augsburg – Lechhausen

## Az ingatlan



VP azonosító: 25122025 - 86167 Augsburg – Lechhausen

## Az ingatlan



VP azonosító: 25122025 - 86167 Augsburg – Lechhausen

## Az ingatlan





VP azonosító: 25122025 - 86167 Augsburg – Lechhausen

## Az ingatlan



VP azonosító: 25122025 - 86167 Augsburg – Lechhausen

## Az ingatlan



VP azonosító: 25122025 - 86167 Augsburg – Lechhausen

## Az ingatlan



**VP VON POLL  
IMMOBILIEN**

**Finden Sie  
Ihre Immobilie.**

Vorgemerkte Suchkunden  
erfahren frühzeitig von  
neuen Immobilienangeboten.

[www.von-poll.com](http://www.von-poll.com)

# Capital

MAKLER-KOMPASS  
HEFT 10/2024

## Top-Makler Augsburg

★★★★★

Höchstnote für  
**von Poll Immobilien**

Quelle: IIB Institut  
IM TEST: 3.904 Makler

GÜLTIG BIS: 09/25

VP azonosító: 25122025 - 86167 Augsburg – Lechhausen

## Az ingatlan



Hat dieses Objekt Ihr Interesse geweckt?  
Sie wünschen weitere Impressionen?  
Sie möchten die genaue Lage erfahren?

Wir senden Ihnen gern alle gewünschten Informationen zu.  
Kontaktieren Sie uns unter:

**T.: 0821 50 89 06-21**

Shop Augsburg | Werbhausgasse 2, Eingang Bäckerstraße | 86150 Augsburg | [augsburg@von-poll.com](mailto:augsburg@von-poll.com)

*Leading*  
REAL ESTATE  
COMPANIES  
IN THE WORLD

[www.von-poll.com/augsburg](http://www.von-poll.com/augsburg)

VP azonosító: 25122025 - 86167 Augsburg – Lechhausen

## Az els? benyomás

Dieses einladende Haus vereint großzügiges Wohnen mit einer durchdachten Raumaufteilung. Der helle Wohn- und Essbereich im Erdgeschoss schafft eine gemütliche Atmosphäre und bietet direkten Zugang zur weitläufigen Terrasse sowie dem gepflegten Garten – ideal zum Entspannen oder für gesellige Stunden. Die angrenzende Küche integriert sich harmonisch ins Wohnkonzept und überzeugt mit Funktionalität und Komfort. Ergänzt wird das Erdgeschoss durch ein praktisches Gäste-WC. Hochwertige Parkettböden in den Wohn- und Schlafräumen verleihen dem Haus eine warme und elegante Note. Im Obergeschoss erwarten Sie drei gut geschnittene Schlafzimmer sowie ein Badezimmer mit Badewanne, das Raum für individuelle Gestaltung bietet. Zusätzlichen Stauraum bieten die praktischen Kellerräume. Eine eigene Garage sorgt für bequemes und sicheres Parken. Die ruhige, dennoch zentral gelegene Wohnlage ermöglicht eine schnelle Erreichbarkeit aller wichtigen Einrichtungen des täglichen Bedarfs – ein perfektes Zuhause für Familien oder Paare, die Wert auf Komfort und eine angenehme Wohnatmosphäre legen. Lassen Sie sich von diesem besonderen Zuhause begeistern und vereinbaren Sie einen Besichtigungstermin!

VP azonosító: 25122025 - 86167 Augsburg – Lechhausen

## Részletes felszereltség

- sofort verfügbar
- zentrale und dennoch ruhige Wohnlage
- 1 Bad, 1 Gäste WC
- heller Wohn- und Essbereich
- Parkettböden
- geräumiger Keller
- zusätzlicher Stauraum im Speicher
- Terrasse
- großzügiger Garten
- Garage

VP azonosító: 25122025 - 86167 Augsburg – Lechhausen

## Minden a helyszínr?!

Lechhausen ist nach der Innenstadt der bevölkerungsreichste Stadtteil Augsburgs mit einer Einwohnerzahl von rund 37.000 (Stand Ende 2021) auf einer Fläche von etwa 10,5 km<sup>2</sup>. Der Lech, der dem Stadtteil seinen Namen gab, mit den schönen Promenaden an seinen Ufern lädt zu ausgedehnten Spaziergängen oder Fahrradtouren ein. Auf den weitläufigen Steinstränden des Lechs oder in den vielen kleinen Parkanlagen kommen auch Sonnenanbeter auf ihre Kosten. Der großzügig begrünte Stadtteil spiegelt die große Naturverbundenheit der gesamten Region wider. In Lechhausen vereint sich urbanes Wohnen mit dem Charme des ruhigen Landlebens. Geschäfte des täglichen Bedarfs sowie Banken, Ärzte und Apotheken befinden sich in unmittelbarer Nähe. Gemütliche Cafés und Restaurants sind fußläufig erreichbar und laden zum Verweilen ein. In Lechhausen gibt es drei Grund-, zwei Mittelschulen und ein Sonderpädagogisches Förderzentrum. Das Bayernkolleg, eine Einrichtung des zweiten Bildungsweges im Bereich der bayerischen Gymnasien, führt von der Berufstätigkeit oder einer berufsbezogenen Ausbildung zur allgemeinen Hochschulreife. Diverse Kindertagesstätten runden das Betreuungsangebot ab. Ein vielseitiges Vereinsleben bietet zahlreiche Möglichkeiten der Freizeitgestaltung. Gleichzeitig ist Lechhausen auch ein wichtiger Industriestandort und Arbeitgeber für Augsburg. So befinden sich hier innovative Unternehmen wie die KUKA AG und auch bekannte Verlagshäuser wie die „Augsburger Allgemeine“ und der Weltbild-Verlag. Lechhausen ist heute mit mehreren Buslinien und durch die Straßenbahnlinie 1 in den ÖPNV eingebunden. In weniger als 10 Minuten befindet man sich in der Innenstadt. Der nächste Autobahnanschluss ist die Ausfahrt Augsburg-Ost sowie die Ausfahrt Friedberg / Mering an der A8, von der aus man auf schnellstem Wege München und das Alpenvorland erreichen kann.

**VP azonosító: 25122025 - 86167 Augsburg – Lechhausen**

## További információ / adatok

Es liegt ein Energiebedarfsausweis vor. Dieser ist gültig bis 12.1.2035. Endenergiebedarf beträgt 256.62 kWh/(m<sup>2</sup>\*a). Wesentlicher Energieträger der Heizung ist Gas. Das Baujahr des Objekts lt. Energieausweis ist 1961. Die Energieeffizienzklasse ist H.



VP azonosító: 25122025 - 86167 Augsburg – Lechhausen

## Kapcsolattartó

További információért forduljon a kapcsolattartójához:

Gabriele Gräf

---

Werbhausgasse 2 / Eingang Bäckergerasse Augsburg

E-Mail: [augsburg@von-poll.com](mailto:augsburg@von-poll.com)

*To Disclaimer of von Poll Immobilien GmbH*

---

[www.von-poll.com](http://www.von-poll.com)