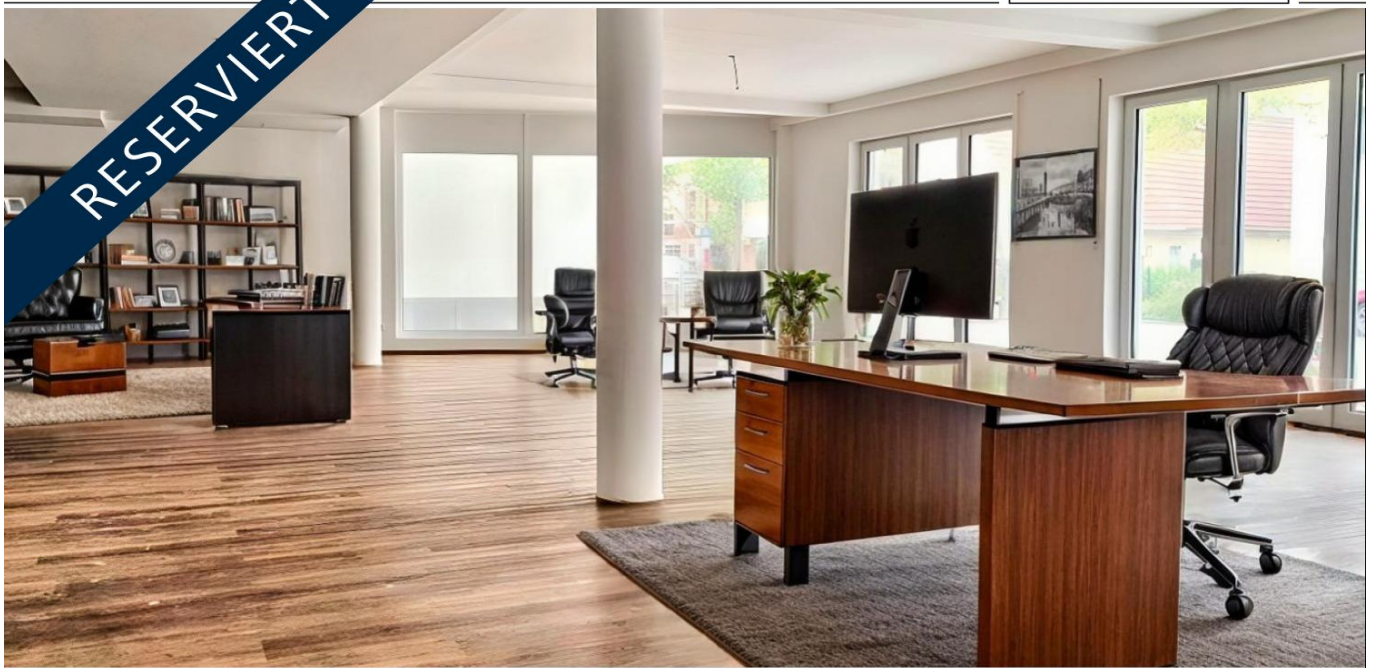


Gersthofen – Gersthofen

# Wohnen und/oder arbeiten in beliebter Lage

VP azonosító: 22122001\_3

RESERVIERT



[www.von-poll.com](http://www.von-poll.com)

VÉTELÁR: 360.000 EUR

VP azonosító: 22122001\_3 - 86368 Gersthofen – Gersthofen

- Áttekintés
- Az ingatlan
- Áttekintés: Energia adatok
- Az els? benyomás
- Részletes felszereltség
- Minden a helyszínr?l
- További információ / adatok
- Kapcsolattartó

VP azonosító: 22122001\_3 - 86368 Gersthofen – Gersthofen

## Áttekintés

VP azonosító	22122001_3	Vételár	360.000 EUR
ÉPÍTÉS ÉVE	2019	Teljes terület	ca. 132 m <sup>2</sup>
PARKOLÁSI LEHETŐSÉGEK	5 x Felszíni parkolóhely, 10000 EUR (Bérlés), 2 x Mélygarázs, 30000 EUR (Eladó)	AZ INGATLAN ÁLLAPOTA	Birtokbavétel
		Kivitelezési módszer	Szilárd
		Kereskedelmi terület	ca. 121.58 m <sup>2</sup>

VP azonosító: 22122001\_3 - 86368 Gersthofen – Gersthofen

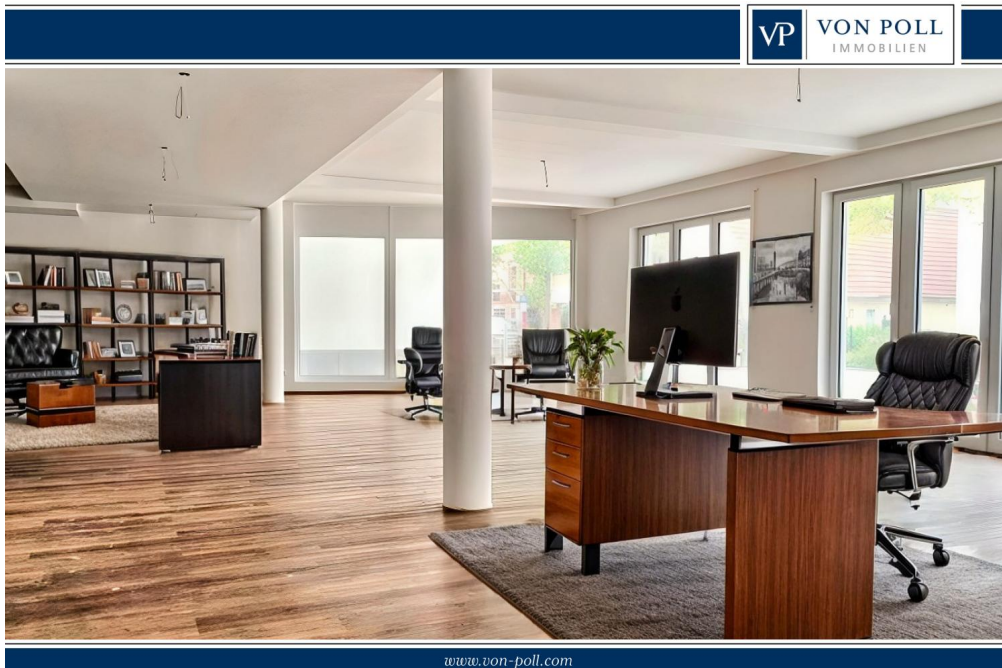
## Áttekintés: Energia adatok

Fűtési rendszer	Padlófűtés
Energiaforrás	Gáz
Energia tanúsítvány érvényességének lejárat	08.09.2030
Energiaforrás	Gáz

Energiatanúsítvány	Energetikai tanúsítvány
Teljes energiaigény	123.00 kWh/m <sup>2</sup> a
Építési év az energiatanúsítvány szerint	2020

VP azonosító: 22122001\_3 - 86368 Gersthofen – Gersthofen

## Az ingatlan



VP azonosító: 22122001\_3 - 86368 Gersthofen – Gersthofen

## Az ingatlan



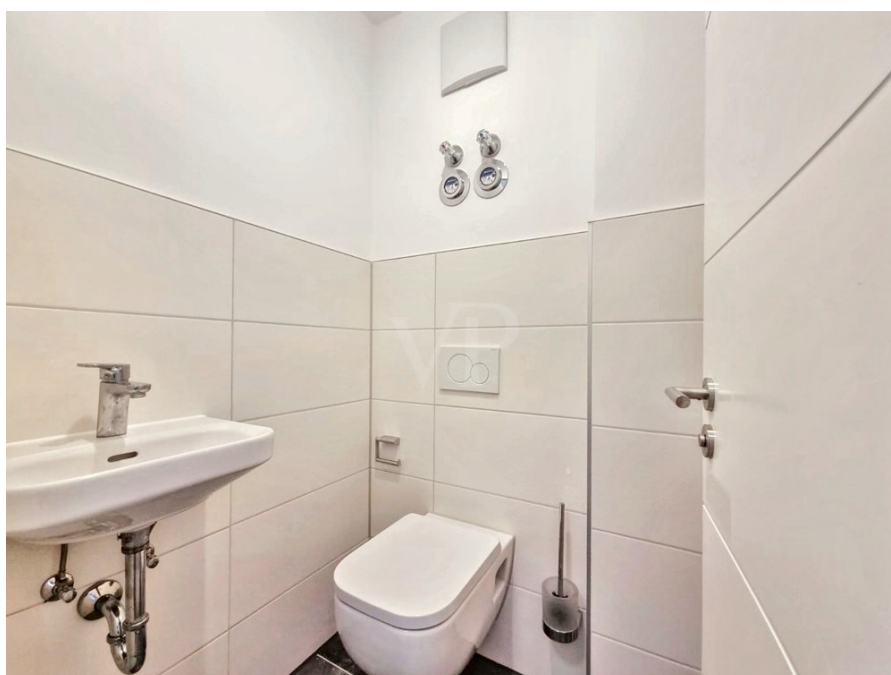
VP azonosító: 22122001\_3 - 86368 Gersthofen – Gersthofen

## Az ingatlan



VP azonosító: 22122001\_3 - 86368 Gersthofen – Gersthofen

## Az ingatlan





VP azonosító: 22122001\_3 - 86368 Gersthofen – Gersthofen

## Az ingatlan



# Capital



**MAKLER-KOMPASS**

HEFT 10/2024

**Top-Makler Augsburg**



Höchstnote für

**von Poll Immobilien**

Quelle: IIB Institut  
IM TEST: 3.904 Makler

GÜLTIG BIS: 09/25

VP azonosító: 22122001\_3 - 86368 Gersthofen – Gersthofen

## Az ingatlan



Hat dieses Objekt Ihr Interesse geweckt?

Sie wünschen weitere Impressionen?

Sie möchten die genaue Lage erfahren?

Wir senden Ihnen gern alle gewünschten Informationen zu.

Kontaktieren Sie uns unter:

T.: 0821 50 89 06-21

Shop Augsburg | Werbhausgasse 2, Eingang Bäcker-gasse | 86150 Augsburg | [augsburg@von-poll.com](mailto:augsburg@von-poll.com)

Leading  
REAL ESTATE  
COMPANIES  
IN THE WORLD

[www.von-poll.com/augsburg](http://www.von-poll.com/augsburg)

**VON POLL**  
IMMOBILIEN

**Finden Sie  
Ihre Immobilie.**

Vorgemerkte Suchkunden  
erfahren frühzeitig von  
neuen Immobilienangeboten.

[www.von-poll.com](http://www.von-poll.com)

Jetzt  
Suchprofil  
anlegen

VP azonosító: 22122001\_3 - 86368 Gersthofen – Gersthofen

## Az els? benyomás

Modern, elegant und hochwertig - so präsentiert sich Ihnen diese Fläche im Erdgeschoss eines kleinen Wohn- und Geschäftshauses in Gersthofen. Ob als Geschäfts- und/oder Wohnräume, hier haben Sie die Möglichkeit sich mit Ihrer individuellen Nutzungsgestaltung selbst zu verwirklichen. Die moderne Architektur mit großzügiger Funktionalität besticht vor allem durch die helle und durchdachten Raumgestaltung. Die lichterfüllte Gewerbeeinheit ist vielseitig einsetzbar, zum Beispiel als Verkaufsfläche, Praxis oder Büro. Sollten wir Ihr Interesse mit diesem Angebot geweckt haben, so freuen wir uns über Ihre Kontaktaufnahme.

VP azonosító: 22122001\_3 - 86368 Gersthofen – Gersthofen

## Részletes felszereltség

- hochwertige Ausstattung
- moderner, gut durchdachter Grundriss
- 2 Tiefgaragenstellplätze (jeweils zzgl. 30.000,-- €)
- 5 Außenstellplätze (jeweils zzgl. 10.000,-- €)
- zentrale Lage

VP azonosító: 22122001\_3 - 86368 Gersthofen – Gersthofen

## Minden a helyszínr?!

Gersthofen gehört zu den schönsten Städtchen im bayerisch-schwäbischen Landkreis Augsburg und grenzt unmittelbar an die Stadt Augsburg. Mit seinen ca. 20.000 Einwohnern ist Gersthofen ein beliebter Wohnstandort und verfügt zudem über eine sehr gute Infrastruktur, wie eine internationale Schule, Ärzte und Apotheken, das City Center mit vielen Einkaufsmöglichkeiten, das Freibad, Sportplatz und vieles mehr. Das Objekt liegt nur wenige Minuten vom Lech, den Lechauen und dem Naherholungsgebiet "Westliche Wälder" entfernt und garantiert somit pure Entspannung. Die angrenzende Lage zu Augsburg und die Nähe zur A 8 garantieren eine sehr gute Verkehrsanbindung nach München, Ulm, Stuttgart oder ins Allgäu sowie in Richtung Nürnberg. Gersthofen hat einen Bahnhof an der Bahnstrecke Nürnberg–Augsburg. Vom Bahnhof Gersthofen gibt es in der Regel stündliche Verbindungen nach Augsburg, München und Donauwörth. Zusätzlich fährt die Buslinie 512 von Gersthofen über Hirblingen, Täferlingen, Neusäß und Augsburg West nach Steppach.

VP azonosító: 22122001\_3 - 86368 Gersthofen – Gersthofen

## További információ / adatok

Es liegt ein Energiebedarfsausweis vor. Dieser ist gültig bis 8.9.2030. Endenergiebedarf für die Wärme beträgt 84.00 kwh/(m<sup>2</sup>\*a). Endenergiebedarf für den Strom beträgt 22.00 kwh/(m<sup>2</sup>\*a). Wesentlicher Energieträger der Heizung ist Gas. GELDWÄSCHE: Als Immobilienmaklerunternehmen ist die von Poll Immobilien GmbH nach § 2 Abs. 1 Nr. 14 und § 11 Abs. 1, 2 Geldwäschegesetz (GwG) dazu verpflichtet, bei der Begründung einer Geschäftsbeziehung die Identität des Vertragspartners festzustellen und zu überprüfen, bzw. sobald ein ernsthaftes Interesse an der Durchführung des Immobilienkaufvertrages besteht. Hierzu ist es erforderlich, dass wir nach § 11 Abs. 4 GwG die relevanten Daten Ihres Personalausweises festhalten (wenn Sie als natürliche Person handeln) – beispielsweise mittels einer Kopie. Bei einer juristischen Person benötigen wir eine Kopie des Handelsregisterauszugs, aus welchem der wirtschaftlich Berechtigte hervorgeht. Das Geldwäschegesetz sieht vor, dass der Makler die Kopien bzw. Unterlagen fünf Jahre aufbewahren muss. Als unser Vertragspartner haben Sie auch eine Mitwirkungspflicht nach § 11 Abs. 6 GwG. HAFTUNG: Wir weisen darauf hin, dass die von uns weitergegebenen Objektinformationen, Unterlagen, Pläne etc. vom Verkäufer bzw. Vermieter stammen. Eine Haftung für die Richtigkeit oder Vollständigkeit der Angaben übernehmen wir daher nicht. Es obliegt daher unseren Kunden, die darin enthaltenen Objektinformationen und Angaben auf ihre Richtigkeit hin zu überprüfen. Alle Immobilienangebote sind freibleibend und vorbehaltlich Irrtümer, Zwischenverkauf- und Vermietung oder sonstiger Zwischenverwertung. UNSER SERVICE FÜR SIE ALS EIGENTÜMER: Planen Sie den Verkauf oder die Vermietung Ihrer Immobilie, so ist es für Sie wichtig, deren Marktwert zu kennen. Lassen Sie kostenfrei und unverbindlich den aktuellen Wert Ihrer Immobilie professionell durch einen unserer Immobilienspezialisten einschätzen. Unser bundesweites und internationales Netzwerk ermöglicht es uns, Verkäufer bzw. Vermieter und Interessenten bestmöglich zusammenzuführen.

VP azonosító: 22122001\_3 - 86368 Gersthofen – Gersthofen

## Kapcsolattartó

További információért forduljon a kapcsolattartójához:

Gabriele Gräf

---

Werbhausgasse 2 / Eingang Bäckergergasse Augsburg

E-Mail: [augsburg@von-poll.com](mailto:augsburg@von-poll.com)

*To Disclaimer of von Poll Immobilien GmbH*

---

[www.von-poll.com](http://www.von-poll.com)