

Montabaur

Charmanter Bungalow mit Doppelgarage in ruhiger Wohnlage

CODICE OGGETTO: 24211050



www.von-poll.com

PREZZO D'ACQUISTO: 395.000 EUR • SUPERFICIE NETTA: ca. 115 m² • VANI: 4 • SUPERFICIE DEL TERRENO: 878 m²

CODICE OGGETTO: 24211050 - 56410 Montabaur

- A colpo d'occhio
- La proprietà
- Dati energetici
- Una prima impressione
- Tutto sulla posizione
- Ulteriori informazioni
- Partner di contatto

CODICE OGGETTO: 24211050 - 56410 Montabaur

A colpo d'occhio

CODICE OGGETTO	24211050
Superficie netta	ca. 115 m ²
Tipologia tetto	a due falde
Vani	4
Camere da letto	2
Bagni	3
Anno di costruzione	1982
Garage/Posto auto	2 x Garage

Prezzo d'acquisto	395.000 EUR
Casa	Casa unifamiliare
Compenso di mediazione	Käuferprovision 3,57 % (inkl. MwSt.) des beurkundeten Kaufpreises.
Stato dell'immobile	Curato
Tipologia costruttiva	massiccio
Superficie lorda	ca. 110 m ²
Caratteristiche	Terrazza, Sauna, Caminetto

CODICE OGGETTO: 24211050 - 56410 Montabaur

Dati energetici

Tipologia di riscaldamento	a pavimento	Certificazione energetica	Attestato di prestazione energetica
Riscaldamento	ELECTRICITY	Consumo finale di energia	39.70 kWh/m ² a
CERTIFICAZIONE ENERGETICA VALIDO FINO A	19.09.2034	Classe di efficienza energetica	A
Fonte di alimentazione	Calore geotermico	Anno di costruzione secondo il certificato energetico	1983

CODICE OGGETTO: 24211050 - 56410 Montabaur

La proprietà



CODICE OGGETTO: 24211050 - 56410 Montabaur

La proprietà



CODICE OGGETTO: 24211050 - 56410 Montabaur

La proprietà



CODICE OGGETTO: 24211050 - 56410 Montabaur

La proprietà



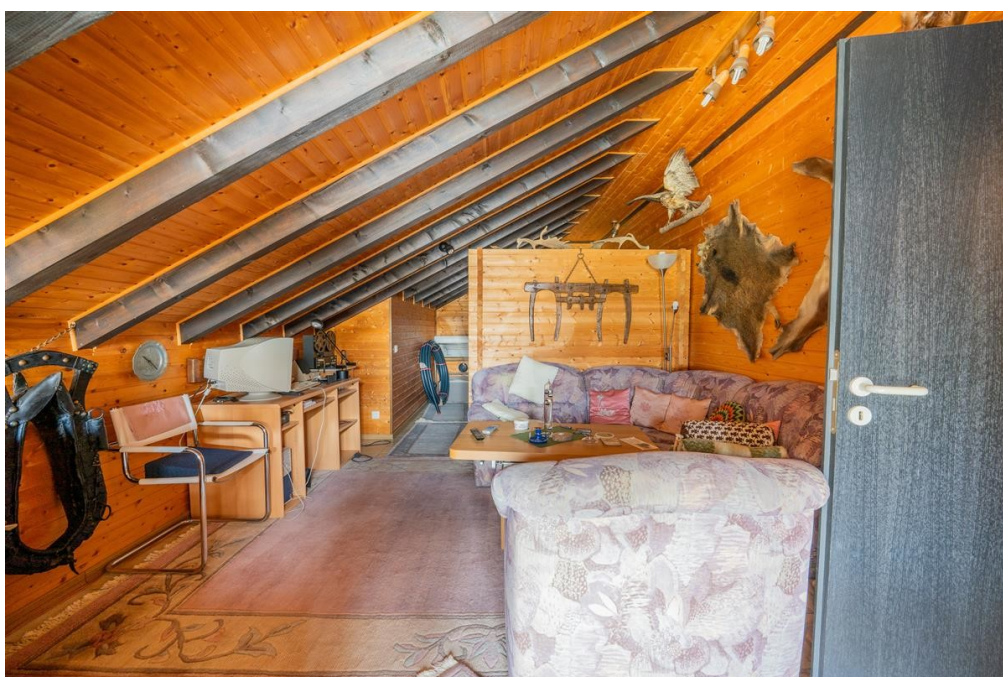
CODICE OGGETTO: 24211050 - 56410 Montabaur

La proprietà



CODICE OGGETTO: 24211050 - 56410 Montabaur

La proprietà



CODICE OGGETTO: 24211050 - 56410 Montabaur

La proprietà



CODICE OGGETTO: 24211050 - 56410 Montabaur

La proprietà



VP VON POLL
IMMOBILIEN


Vertrauen Sie einem ausgezeichneten Team.

Shop Koblenz | Casinostraße 3-5 | 56068 Koblenz | T.: 0261 - 97 36 907 0 | koblenz@von-poll.com | www.von-poll.com

FOCUS
TOP
NATIONALER
AKKREDITIERER
2024
VON DER WELT
WIRTSCHAFTS
ZEITUNG
FAKT - FELD

VP
Bank Immobilienstars
2022
★★★★★
TOP 100
Immobilienstars in Europa
VON POLL IMMOBILIEN
KOBLENZ

Capital
RECHTSANWALT
TOP-MAKLER KOBLENZ
★★★★★
RECHTSANWALT
VON POLL IMMOBILIEN
KOBLENZ



VP VON POLL
IMMOBILIEN

Finden Sie
Ihre Immobilie.

Vorgemerkte Suchkunden
erfahren frühzeitig von
neuen Immobilienangeboten.

www.von-poll.com

CODICE OGGETTO: 24211050 - 56410 Montabaur

La proprietà



Sie möchten wissen was
Ihre Immobilie aktuell wert ist?
Dann lassen Sie Ihre Immobilie
professionell und exklusiv durch
unsere Experten bewerten.

www.von-poll.com

FINANZIERUNG | VERSICHERUNG | BERATUNG



VON POLL
FINANCE®



Fordern Sie jetzt aus über 400 Banken Ihr optimales
Finanzierungsangebot an. Kontaktieren Sie uns unverbindlich unter:

0261 - 97 36 907 0

Wir freuen uns darauf, Sie zu beraten!



www.vp-finance.de

CODICE OGGETTO: 24211050 - 56410 Montabaur

Una prima impressione

Dieser großzügige Bungalow mit ca. 115 m² Wohnfläche bietet Ihnen nicht nur Komfort und Gemütlichkeit, sondern auch zahlreiche Highlights: - ca. 115 m² Wohnfläche - alles auf einer Ebene - Voll unterkellert – viel Platz für Hobbys, Feiern und Stauraum - Dachgeschoss mit Ausbaupotenzial für weitere Wohnfläche. Hier sind bereits ein Wellnessraum und ein Duschbad ausgebaut, ein weiteres Zimmer könnte zusätzlich generiert werden. Hier müsste noch ein ordentlicher Ausgang zum Dachgeschoss erstellt werden. - Glasfaseranschluss vorhanden - Sole-Wärmepumpe aus 2017 – umweltfreundlich und effizient in Kombination mit einer Fußbodenheizung - Wintergarten – genießen Sie ganzjährig die Natur - Überdachter Balkon - vom Wohnzimmer aus mit Blick ins Grüne - Doppelgarage - mit ausreichend Platz - Großes Grundstück- rund um das Haus mit liebevoll angelegtem Gartenteich – eine Oase der Ruhe - 2 Bäder im Erdgeschoss (1x Badewanne und 1x Duschbad) - Ruhige Wohnlage - in Montabaur-Elgendorf – perfekt für Familien oder Ruhesuchende Bei der Bauweise des Hauses hat der Eigentümer bewusst Wert auf höchste Qualität und Langlebigkeit gelegt. Der Einsatz eines speziellen Hohlblocksteins sorgt für eine optimale Wärmedämmung, was die Energiekosten senkt und den Wohnkomfort erhöht. Flexibilität durch Leerrohre im Haus - somit können problemlos Elektroleitungen verlegt und nachträglich angepasst werden. Dieses Haus bietet alles, was Sie sich von einem Zuhause wünschen – ob als Rückzugsort oder als Familie mit Ausbauplänen für die Zukunft. ***Das Haus wird dem gesamten Mobiliar und zusätzlichem PKW in der Garage verkauft. *** :) Energieausweis ist in Erstellung und wird nachgereicht.

CODICE OGGETTO: 24211050 - 56410 Montabaur

Tutto sulla posizione

Elgendorf ist ein Vorort der Stadt Montabaur. Montabaur stellt mit seinen 13.000 Einwohnern das Tor zum Rhein-Main Gebiet dar. Aufgrund seiner Lage hat sich Montabaur in den letzten Jahren zu einem der attraktivsten Standorte mit hervorragender Verkehrsanbindung über Autobahn und ICE an die Ballungsgebiete um Frankfurt und Köln entwickelt. Frankfurt und Köln sind mit dem ICE in rund 30 Minuten erreichbar sowie über die Autobahn in ca. 45 Minuten. Koblenz und Limburg erreichen Sie in ca. 20 Minuten. Bundesstraßen führen in die Räume um Koblenz und Wetzlar sowie in die Erholungsräume Naturpark Nassau und Westerwälder Seenplatte. Die Stadt bietet einen hübschen historischen Kern, Einkaufszentren und ein modernes Factory Outlet Center. Das historische Schloss beherbergt eine renommierte Verwaltungsakademie. Ein bedeutendes Schulzentrum bietet vielseitige Ausbildungswege an. Kindergärten ergänzen das Spektrum. Zwei Krankenhäuser und zahlreiche Ärzte sind nahe; ebenso die Behörden der Stadt, der Verbandsgemeinde und des Westerwaldkreise

CODICE OGGETTO: 24211050 - 56410 Montabaur

Ulteriori informazioni

Es liegt ein Energieverbrauchsausweis vor. Dieser ist gültig bis 19.9.2034. Endenergieverbrauch beträgt 39.70 kWh/(m²*a). Wesentlicher Energieträger der Heizung ist Strom. Das Baujahr des Objekts lt. Energieausweis ist 1983. Die Energieeffizienzklasse ist A. GELDWÄSCHE: Als Immobilienmaklerunternehmen ist die von Poll Immobilien GmbH nach § 2 Abs. 1 Nr. 14 und § 11 Abs. 1, 2 Geldwäschegesetz (GwG) dazu verpflichtet, bei der Begründung einer Geschäftsbeziehung die Identität des Vertragspartners festzustellen und zu überprüfen, bzw. sobald ein ernsthaftes Interesse an der Durchführung des Immobilienkaufvertrages besteht. Hierzu ist es erforderlich, dass wir nach § 11 Abs. 4 GwG die relevanten Daten Ihres Personalausweises festhalten (wenn Sie als natürliche Person handeln) – beispielsweise mittels einer Kopie. Bei einer juristischen Person benötigen wir eine Kopie des Handelsregisterauszugs, aus welchem der wirtschaftlich Berechtigte hervorgeht. Das Geldwäschegesetz sieht vor, dass der Makler die Kopien bzw. Unterlagen fünf Jahre aufbewahren muss. Als unser Vertragspartner haben Sie auch eine Mitwirkungspflicht nach § 11 Abs. 6 GwG. HAFTUNG: Wir weisen darauf hin, dass die von uns weitergegebenen Objektinformationen, Unterlagen, Pläne etc. vom Verkäufer bzw. Vermieter stammen. Eine Haftung für die Richtigkeit oder Vollständigkeit der Angaben übernehmen wir daher nicht. Es obliegt daher unseren Kunden, die darin enthaltenen Objektinformationen und Angaben auf ihre Richtigkeit hin zu überprüfen. Alle Immobilienangebote sind freibleibend und vorbehaltlich Irrtümer, Zwischenverkauf- und Vermietung oder sonstiger Zwischenverwertung. UNSER SERVICE FÜR SIE ALS EIGENTÜMER: Planen Sie den Verkauf oder die Vermietung Ihrer Immobilie, so ist es für Sie wichtig, deren Marktwert zu kennen. Lassen Sie kostenfrei und unverbindlich den aktuellen Wert Ihrer Immobilie professionell durch einen unserer Immobilienspezialisten einschätzen. Unser bundesweites und internationales Netzwerk ermöglicht es uns, Verkäufer bzw. Vermieter und Interessenten bestmöglich zusammenzuführen.

CODICE OGGETTO: 24211050 - 56410 Montabaur

Partner di contatto

Per ulteriori informazioni, si prega di contattare la persona di riferimento:

Florian Bender

Casinostraße 3-5 Coblenza
E-Mail: koblenz@von-poll.com

To Disclaimer of von Poll Immobilien GmbH

www.von-poll.com