

Schwielowsee / Ferch – Ferch

# Attraktive Baugrundstücke in zentraler Lage von Ferch am Schwielowsee

CODICE OGGETTO: 24109046A



[www.von-poll.com](http://www.von-poll.com)

PREZZO D'ACQUISTO: 190.000 EUR • SUPERFICIE DEL TERRENO: 542 m<sup>2</sup>

CODICE OGGETTO: 24109046A - 14548 Schwielowsee / Ferch – Ferch

- A colpo d'occhio
- La proprietà
- Una prima impressione
- Tutto sulla posizione
- Ulteriori informazioni
- Partner di contatto

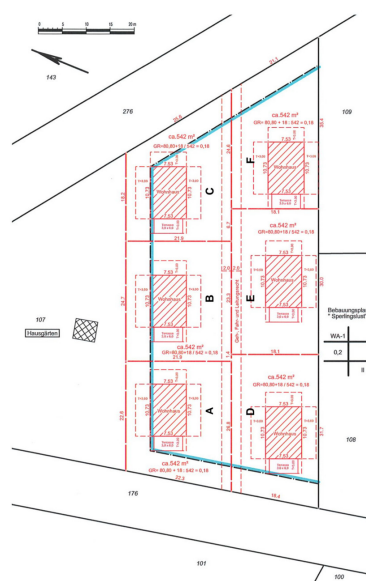
CODICE OGGETTO: 24109046A - 14548 Schwielowsee / Ferch – Ferch

## A colpo d'occhio

|                   |           |                           |   |
|-------------------|-----------|---------------------------|---|
| CODICE<br>OGGETTO | 24109046A | Prezzo d'acquisto         | 190.000 EUR   |
|                   |           | Tipo di oggetto           | Trama   |
|                   |           | Compenso di<br>mediazione | Käuferprovision<br>beträgt 7,14 % (inkl.<br>MwSt.) des<br>beurkundeten<br>Kaufpreises |

CODICE OGGETTO: 24109046A - 14548 Schwielowsee / Ferch – Ferch

## La proprietà



Voigt und Wolff  
Österreichische Vermessungsingenieure  
Zornerswälder 29 a  
14548 Wendorf 03, Calau  
Tel. (0) 33 37 66 30-0, Fax 22  
info@vermessung-wv.de

**CODICE OGGETTO: 24109046A - 14548 Schwielowsee / Ferch – Ferch**

## Una prima impressione

Diese sechs unvermessenen Teilgrundstücke mit einer geplanten Fläche von jeweils ca. 542 m<sup>2</sup> sind Teil eines großzügigen Gesamtgrundstücks und bieten eine ideale Gelegenheit, in zentraler Lage des idyllischen Ortes Ferch am Schwielowsee individuelle Bauprojekte zu realisieren. Zum Verkauf stehen die sechs verschiedenen Teilgrundstücke (Grundstücke A–F im Teilungsvorschlag) mit einer jeweiligen Größe von ca. 542 m<sup>2</sup>. Zudem besteht die Option, mehrere Teilflächen zu erwerben. Die mögliche Bebauung richtet sich nach den Vorgaben des aktuellen Bebauungsplans (B-Plan) und erlaubt den Bau individuell gestalteter Eigenheime. Ein Teilungsvorschlag liegt bereits vor, sodass die geplanten Grundstücksgrößen und Nutzungsmöglichkeiten optimal abgestimmt sind. Die Erschließung ist gesichert: Sämtliche Versorgungsleitungen befinden sich in den angrenzenden Straßen, was den Anschluss an das öffentliche Netz unkompliziert gestaltet und die Planung der Bauvorhaben erleichtert. Die Lage der Grundstücke verbindet naturnahes Wohnen mit einer hervorragenden Infrastruktur. Der malerische Schwielowsee mit seinen vielseitigen Freizeitmöglichkeiten wie Segeln, Schwimmen und Wandern ist in nur fünf Minuten erreichbar. Ebenso befindet sich die Autobahnauffahrt zur A10 in unmittelbarer Nähe, sodass Potsdam und Berlin schnell und bequem zu erreichen sind. Diese Teilgrundstücke sind ideal für Familien und Bauherren, die eine ruhige, naturnahe Umgebung in Kombination mit einer guten Verkehrsanbindung schätzen.

**CODICE OGGETTO: 24109046A - 14548 Schwielowsee / Ferch – Ferch**

## Tutto sulla posizione

Der staatlich anerkannte Erholungsort Ferch wurde um 1317 erstmals urkundlich erwähnt. Zu jener Zeit gehörte das Dorf zum Besitz des Klosters Lehnin. Es liegt eingebettet in Wiesen- und Bruchlandschaften, an der Südspitze des Schwielowsees. In Ferch befinden sich viele alte Fachwerkhäuser und eine historische Fischerkirche. Die havelländische Malerkolonie Ferch, gegründet von Karl Hagemeister und Carl Schuch, machte das Dorf mit seinen Werken im 19. Jahrhundert bekannt. In dem seit 2002 zur Gemeinde Schwielowsee gehörenden Ort leben heute etwa 1900 Einwohner. Der Schwielowsee ist der größte Havelsee und bietet über Templiner See und Havel eine Verbindung zum großen Wannensee und Berlin. Sowohl für Einheimische als auch Urlauber hat Ferch einen hohen Erholungswert und ist Magnet für Wassersportfreunde, z.B. durch die jährlich stattfindenden Segelregatten. Über die ca. 4 Kilometer entfernte Anschlussstelle Ferch sowie die nahegelegene Anschlussstelle Glindow ist eine sehr gute Anbindung an die Autobahnen A9 / A10 und das umliegende Autobahnnetz sichergestellt, worüber auch der Flughafen Berlin-Brandenburg Airport (ca. 53 km) bestens erreichbar ist. Der Kurfürstendamm in Berlin ist in ca. 35 Autominuten zu erreichen. Die zur Landeshauptstadt Potsdam führende ca. 11 Kilometer lange Landstraße schlängelt sich entlang des Seeufers und erlaubt faszinierende Ausblicke über den See. Stündlich verkehrt eine Buslinie zwischen Potsdam und Ferch.

**CODICE OGGETTO: 24109046A - 14548 Schwielowsee / Ferch – Ferch**

## Ulteriori informazioni

Unser Service für Sie als Eigentümer: Wir bewerten gern kostenfrei Ihre Immobilie entsprechend dem aktuellen Marktwert, entwickeln eine Ihrem Objekt angepasste Verkaufsstrategie und stehen Ihnen bis zum erfolgreichen Verkauf zur Verfügung. VON POLL IMMOBILIEN steht als Maklerunternehmen mit seinen Mitarbeitern und Kollegen für die Werte Seriosität, Zuverlässigkeit und Diskretion. Unser bundesweites und internationales Netzwerk ermöglicht es uns, Verkäufer bzw. Vermieter und Interessenten bestmöglich zusammenzuführen. Wir können Ihnen bereits in den ersten Gesprächen mitteilen, wie viele vorgemerkte Suchinteressenten wir haben. Kommen Sie einfach bei uns vorbei, rufen Sie uns an oder senden Sie uns eine E-Mail – wir freuen uns, Sie kennen zu lernen. Wir weisen darauf hin, dass die von uns weitergegebenen Objektinformationen, Unterlagen, Pläne etc. vom Veräußerer bzw. Vermieter stammen. Eine Haftung für die Richtigkeit oder Vollständigkeit der Angaben übernehmen wir daher nicht. Es obliegt daher unseren Kunden, die darin enthaltenen Objektinformationen und Angaben auf ihre Richtigkeit hin zu überprüfen. Wir bitten Sie um Verständnis, dass wir die vollständigen Angaben zur Immobilie nur übermitteln können, wenn uns alle Kontaktdaten des Interessenten (Wohnanschrift, Telefon, ...) vorliegen.

CODICE OGGETTO: 24109046A - 14548 Schwielowsee / Ferch – Ferch

## Partner di contatto

Per ulteriori informazioni, si prega di contattare la persona di riferimento:

Andreas Güthling

---

Friedrich-Ebert-Straße 54 Potsdam  
E-Mail: [potsdam@von-poll.com](mailto:potsdam@von-poll.com)

*To Disclaimer of von Poll Immobilien GmbH*

---

[www.von-poll.com](http://www.von-poll.com)