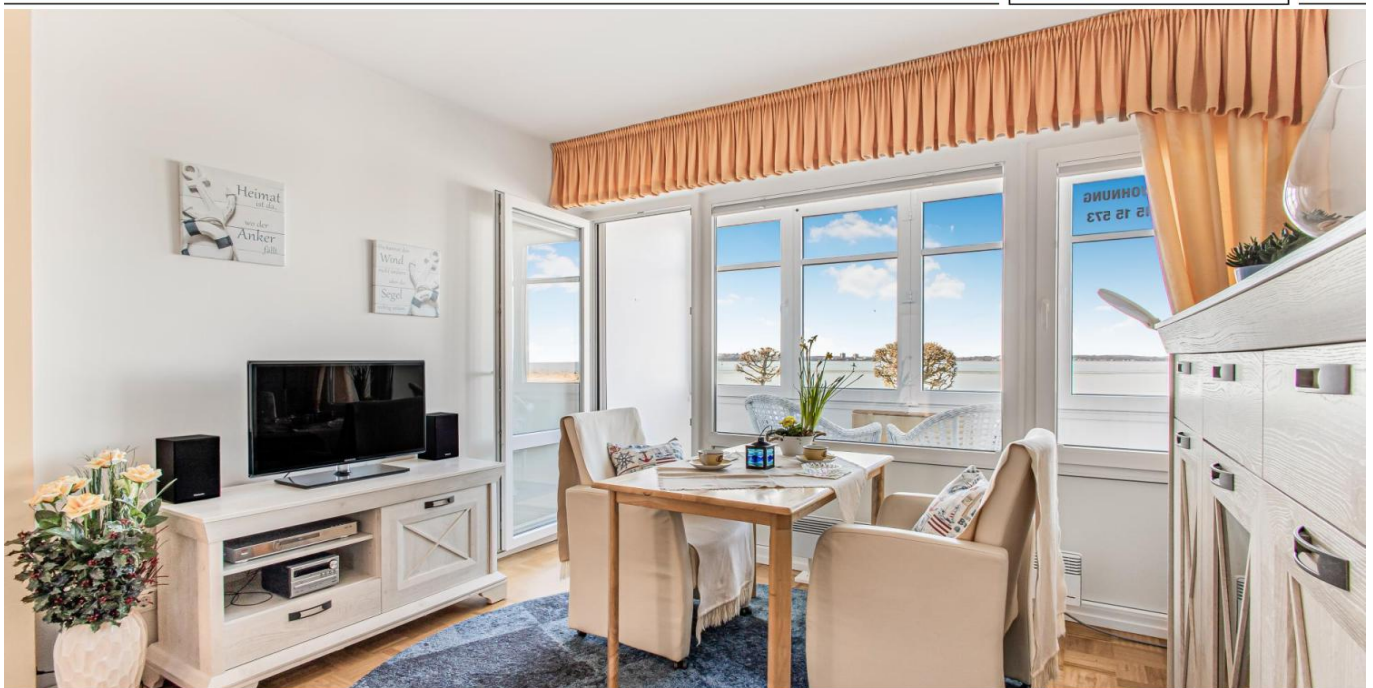


Laboe

# Helle Eigentumswohnung in erster Reihe – Unverbaubarer Ostseeblick & Top-Lage in Laboe

**CODICE OGGETTO: 25053027.1**



[www.von-poll.com](http://www.von-poll.com)

**PREZZO D'ACQUISTO: 264.850 EUR • SUPERFICIE NETTA: ca. 32,51 m<sup>2</sup> • VANI: 1**

**CODICE OGGETTO: 25053027.1 - 24235 Laboe**

- A colpo d'occhio
- La proprietà
- Dati energetici
- Una prima impressione
- Dettagli dei servizi
- Tutto sulla posizione
- Ulteriori informazioni
- Partner di contatto

CODICE OGGETTO: 25053027.1 - 24235 Laboe

## A colpo d'occhio

CODICE OGGETTO	25053027.1
Superficie netta	ca. 32,51 m <sup>2</sup>
Piano	1
Vani	1
Camere da letto	1
Bagni	1
Anno di costruzione	1967
Garage/Posto auto	1 x superficie libera

Prezzo d'acquisto	264.850 EUR
Appartamento	Piano
Compenso di mediazione	Käuferprovision beträgt 3,57 % (inkl. MwSt.) des beurkundeten Kaufpreises
Modernizzazione / Riqualficazione	2019
Stato dell'immobile	Curato
Tipologia costruttiva	massiccio
Superficie lorda	ca. 5 m <sup>2</sup>
Caratteristiche	Cucina componibile, Balcone

CODICE OGGETTO: 25053027.1 - 24235 Laboe

## Dati energetici

Riscaldamento	ELECTRICITY	Certificazione energetica	Diagnosi energetica
CERTIFICAZIONE ENERGETICA VALIDO FINO A	18.12.2027	Consumo energetico	145.00 kWh/m <sup>2</sup> a
Fonte di alimentazione	Elettrico	Classe di efficienza energetica	E
		Anno di costruzione secondo il certificato energetico	1967

CODICE OGGETTO: 25053027.1 - 24235 Laboe

## La proprietà



CODICE OGGETTO: 25053027.1 - 24235 Laboe

## La proprietà



CODICE OGGETTO: 25053027.1 - 24235 Laboe

## La proprietà



CODICE OGGETTO: 25053027.1 - 24235 Laboe

## La proprietà





CODICE OGGETTO: 25053027.1 - 24235 Laboe

## La proprietà



CODICE OGGETTO: 25053027.1 - 24235 Laboe

## La proprietà



CODICE OGGETTO: 25053027.1 - 24235 Laboe

## La proprietà



CODICE OGGETTO: 25053027.1 - 24235 Laboe

## La proprietà



**VP VON POLL  
IMMOBILIEN**

**Eine ausgezeichnete Wahl:  
VON POLL IMMOBILIEN.**

The collage features several award certificates:

- Capital**: MAKLER-KOMPASS HEFT 7, 10/2021. Top-Makler Kiel. Höchste Note für von Poll Immobilien. (5 stars)
- MONEY**: HÖCHSTE KUNDEN-ZUFRIEDENHEIT. VON POLL IMMOBILIEN. (5 stars)
- Handelsblatt**: TOP Kunden-Beratung 2024. VON POLL IMMOBILIEN. (5 stars)
- EAZ-INSTITUT**: Deutschlands Beste Immobilienmakler 2024. VON POLL IMMOBILIEN. (5 stars)
- VP**: Bestimmter Gewinner 2023. (5 stars)
- DEUTSCHLAND TEST**: HÖCHSTE REPUTATION. PRÄDIKAT „HERAUSRAGEND“. VON POLL IMMOBILIEN. (5 stars)

[www.von-poll.com](http://www.von-poll.com)

CODICE OGGETTO: 25053027.1 - 24235 Laboe

## La proprietà



**VON POLL FINANCE**

**IHNEN GEFÄHRT, WAS SIE SEHEN? ANDEREN AUCH!**

**SICHERN SIE SICH JETZT EINEN VORSPRUNG MIT VON POLL FINANCE**

Unsere Finanzierungsexperten bescheinigen Ihnen Ihren Finanzierungsrahmen. Bestätigen Sie Eigentümern und Maklern Ihre Kaufkraft mit unserem Hypothekenzertifikat und verschaffen Sie sich damit einen Vorsprung gegenüber anderen Kaufinteressenten.

**JETZT ZERTIFIKAT ERSTELLEN LASSEN**

VON POLL FINANCE KIEL | DANISCHE STRASSE 40 | 24103 KIEL  
KIEL@VP-FINANCE.DE | TEL.: 0431 - 59672050



[www.vp-finance.de](http://www.vp-finance.de)

**VON POLL FINANCE**

*Zusammen für sportliche Spitzenleistungen*



[www.von-poll.com](http://www.von-poll.com)

CODICE OGGETTO: 25053027.1 - 24235 Laboe

## La proprietà

FÜR SIE IN DEN BESTEN LAGEN



### IHRE IMMOBILIENSPEZIALISTEN

Eigentümern bieten wir eine kostenfreie und unverbindliche  
Marktpreiseinschätzung ihrer Immobilie an.

Kontaktieren Sie uns, wir freuen uns darauf, Sie persönlich und individuell zu beraten.

**T.: 0431 - 98 26 04 0**

Shop Kiel | Dänische Straße 40 | 24103 Kiel | [kiel@von-poll.com](mailto:kiel@von-poll.com)

**CODICE OGGETTO: 25053027.1 - 24235 Laboe**

## Una prima impressione

In absoluter Top-Lage direkt am Laboer Strand erwartet Sie diese wunderschöne, lichtdurchflutete Wohnung mit einem atemberaubenden, unverbaubaren Blick auf die Kieler Förde. Beobachten Sie das faszinierende Spiel der Wellen, genießen Sie den Blick auf ein- und auslaufende Schiffe oder lassen Sie den Tag mit einem Glas Wein auf dem Balkon ausklingen – hier wohnen Sie, wo andere Urlaub machen! Die Wohnung wurde 2011 umfassend saniert und überzeugt mit einer wertigen Ausstattung. Große Fensterfronten sorgen für ein angenehmes, lichtdurchflutetes Wohngefühl und bieten einen unvergleichlichen Ausblick auf die Ostsee. Die moderne Einbauküche, moderne Bodenbeläge sowie das Badezimmer mit großer Dusche fügen sich harmonisch in das Gesamtbild ein. Auch die Elektrik und die Heizkörper wurden im Zuge der Sanierung komplett erneuert. Die Wohnung wird vollmöbliert verkauft, sodass Sie sie sofort selbst nutzen oder als renditestarke Ferienwohnung vermieten können. Dank der guten Lage sind bis zu ca. 150–170 Vermietungstage pro Jahr ohne Probleme möglich, was die Immobilie besonders attraktiv für Investoren macht. Ein weiteres Highlight ist der private Stellplatz mit Schranke, der Ihnen exklusives Parken direkt am Haus ermöglicht. Das gesamte Gebäude wurde zudem laufend modernisiert – neben neuen Fenstern wurden die Fassade und die Fassadendämmung erneuert, wodurch der Wohnkomfort und die Energieeffizienz deutlich verbessert wurden. Laboe zählt zu den beliebtesten Urlaubsorten an der Ostsee und bietet eine hervorragende Infrastruktur mit Cafés, Restaurants und Einkaufsmöglichkeiten in unmittelbarer Nähe. Der feinsandige Strand sowie zahlreiche Freizeitmöglichkeiten wie Wassersport oder Spaziergänge an der Promenade machen diesen Standort einzigartig. Egal, ob Sie sich den Traum vom eigenen Rückzugsort am Meer erfüllen oder eine attraktive Kapitalanlage mit stabiler Rendite suchen – diese Wohnung vereint Wohnqualität, Lage und Investitionspotenzial auf perfekte Weise. Sichern Sie sich jetzt Ihre Traumwohnung mit direktem Ostseeblick!

**CODICE OGGETTO: 25053027.1 - 24235 Laboe**

## Dettagli dei servizi

- Erste Reihe direkt am Laboer Strand mit freiem Blick auf die Kieler Förde
- Optimal geschnittene Wohnung mit großzügigem Grundriss
- Gepflegtes Gebäude
- Komplette Sanierung der Wohnung in 2011
- Neue Möblierung in 2019
- Große Fenster für maximalen Lichteinfall und Panoramablick
- Fliegengitter
- Außenjalousien
- Stilvolle Einbauküche mit allen wichtigen Elektrogeräten
- Duschbad mit modernen Armaturen
- Erneuerte Elektrik für mehr Sicherheit und Komfort
- Möbliert: Verkauf inklusive stilvoller Einrichtung – sofort bezugsfertig
- Hervorragende Vermietbarkeit: Bis zu ca. 150–170 vermietbare Tage pro Jahr möglich
- Privater Stellplatz mit Schranke direkt am Haus
- Fassadensanierung für verbesserte Energieeffizienz
- Loggia, ideal zum Entspannen mit Blick auf die Förde
- Gepflegte Wohnanlage mit 18 Wohneinheiten
- Nur wenige Schritte bis zum feinsandigen Strand
- Freizeitmöglichkeiten: Segeln, Surfen, Radfahren, Wandern, Promenade direkt erreichbar
- Gute Infrastruktur: Supermärkte, Bäckereien, Restaurants & Cafés in direkter Umgebung
- Ärzte und Apotheken schnell erreichbar
- Gute Anbindung nach Kiel per Fähre oder Bus
- Ideal für verschiedene Nutzungen:
- Ferienwohnung mit stabiler Rendite
- Zweitwohnsitz für Erholung an der Ostsee
- Kapitalanlage mit steigendem Wertpotenzial



**CODICE OGGETTO: 25053027.1 - 24235 Laboe**

## Tutto sulla posizione

Diese schöne Wohnung befindet sich in bester Lage von Laboe, direkt an der Strandpromenade mit unverbaubarem Blick auf die Kieler Förde. Der feinsandige Strand liegt nur wenige Schritte entfernt und lädt zum Baden, Spazieren und Entspannen ein. Von hier genießen Sie das maritime Flair mit vorbeiziehenden Segelbooten, Fähren und Kreuzfahrtschiffen. Laboe bietet eine hervorragende Infrastruktur: Supermärkte, Bäckereien, Restaurants und Cafés sind fußläufig erreichbar. Ärzte, Apotheken und Banken befinden sich ebenfalls vor Ort. Die gute Anbindung an Kiel – per Auto, Bus oder Fähre – macht den Standort auch für Pendler attraktiv. Zahlreiche Freizeitmöglichkeiten wie Segeln, Radfahren oder Spaziergänge entlang der Küste machen die Lage besonders reizvoll. Das bekannte Marine-Ehrenmal und das U-Boot U995 sind beliebte Ausflugsziele in direkter Nähe. Diese einzigartige Lage verbindet Lebensqualität, Erholung und Wertstabilität – perfekt für Eigennutzer oder als lukrative Ferienimmobilie.

**CODICE OGGETTO: 25053027.1 - 24235 Laboe**

## Ulteriori informazioni

Es liegt ein Energiebedarfsausweis vor. Dieser ist gültig bis 18.12.2027. Endenergiebedarf beträgt 145.00 kwh/(m<sup>2</sup>\*a). Wesentlicher Energieträger der Heizung ist Strom. Das Baujahr des Objekts lt. Energieausweis ist 1967. Die Energieeffizienzklasse ist E. GELDWÄSCHE: Als Immobilienmaklerunternehmen ist die von Poll Immobilien GmbH nach § 2 Abs. 1 Nr. 14 und § 11 Abs. 1, 2 Geldwäschegesetz (GwG) dazu verpflichtet, bei der Begründung einer Geschäftsbeziehung die Identität des Vertragspartners festzustellen und zu überprüfen, bzw. sobald ein ernsthaftes Interesse an der Durchführung des Immobilienkaufvertrages besteht. Hierzu ist es erforderlich, dass wir nach § 11 Abs. 4 GwG die relevanten Daten Ihres Personalausweises festhalten (wenn Sie als natürliche Person handeln) – beispielsweise mittels einer Kopie. Bei einer juristischen Person benötigen wir eine Kopie des Handelsregisterauszugs, aus welchem der wirtschaftlich Berechtigte hervorgeht. Das Geldwäschegesetz sieht vor, dass der Makler die Kopien bzw. Unterlagen fünf Jahre aufbewahren muss. Als unser Vertragspartner haben Sie auch eine Mitwirkungspflicht nach § 11 Abs. 6 GwG. HAFTUNG: Wir weisen darauf hin, dass die von uns weitergegebenen Objektinformationen, Unterlagen, Pläne etc. vom Verkäufer bzw. Vermieter stammen. Eine Haftung für die Richtigkeit oder Vollständigkeit der Angaben übernehmen wir daher nicht. Es obliegt daher unseren Kunden, die darin enthaltenen Objektinformationen und Angaben auf ihre Richtigkeit hin zu überprüfen. Alle Immobilienangebote sind freibleibend und vorbehaltlich Irrtümer, Zwischenverkauf- und Vermietung oder sonstiger Zwischenverwertung. UNSER SERVICE FÜR SIE ALS EIGENTÜMER: Planen Sie den Verkauf oder die Vermietung Ihrer Immobilie, so ist es für Sie wichtig, deren Marktwert zu kennen. Lassen Sie kostenfrei und unverbindlich den aktuellen Wert Ihrer Immobilie professionell durch einen unserer Immobilienspezialisten einschätzen. Unser bundesweites und internationales Netzwerk ermöglicht es uns, Verkäufer bzw. Vermieter und Interessenten bestmöglich zusammenzuführen.

CODICE OGGETTO: 25053027.1 - 24235 Laboe

## Partner di contatto

Per ulteriori informazioni, si prega di contattare la persona di riferimento:

Robert Rothböck

---

Dänische Straße 40 Kiel  
E-Mail: [kiel@von-poll.com](mailto:kiel@von-poll.com)

*To Disclaimer of von Poll Immobilien GmbH*

---

[www.von-poll.com](http://www.von-poll.com)