

Bremen – Bürgerpark

Charmante Doppelhaushälfte mit Dachterrasse und Ausbaupotential

CODICE OGGETTO: 25057003



www.von-poll.com

PREZZO D'ACQUISTO: 950.000 EUR • SUPERFICIE NETTA: ca. 163,6 m² • VANI: 5.5 • SUPERFICIE DEL TERRENO: 326 m²

CODICE OGGETTO: 25057003 - 28209 Bremen – Bürgerpark

- A colpo d'occhio
- La proprietà
- Dati energetici
- Una prima impressione
- Tutto sulla posizione
- Ulteriori informazioni
- Partner di contatto

CODICE OGGETTO: 25057003 - 28209 Bremen – Bürgerpark

A colpo d'occhio

CODICE OGGETTO	25057003
Superficie netta	ca. 163,6 m ²
Vani	5.5
Bagni	1
Anno di costruzione	1930
Garage/Posto auto	1 x Garage

Prezzo d'acquisto	950.000 EUR
Casa	Porzioni di bifamiliari
Compenso di mediazione	Käuferprovision beträgt 3,57 % (inkl. MwSt.) des beurkundeten Kaufpreises
Modernizzazione / Riqualficazione	2015
Superficie lorda	ca. 38 m ²
Caratteristiche	Bagni di servizio, Giardino / uso comune, Cucina componibile, Balcone

CODICE OGGETTO: 25057003 - 28209 Bremen – Bürgerpark

Dati energetici

Tipologia di riscaldamento	centralizzato	Certificazione energetica	Diagnosi energetica
Riscaldamento	Olio	Consumo energetico	147.50 kWh/m ² a
CERTIFICAZIONE ENERGETICA VALIDO FINO A	09.10.2034	Classe di efficienza energetica	E
Fonte di alimentazione	Combustibile liquido	Anno di costruzione secondo il certificato energetico	1930

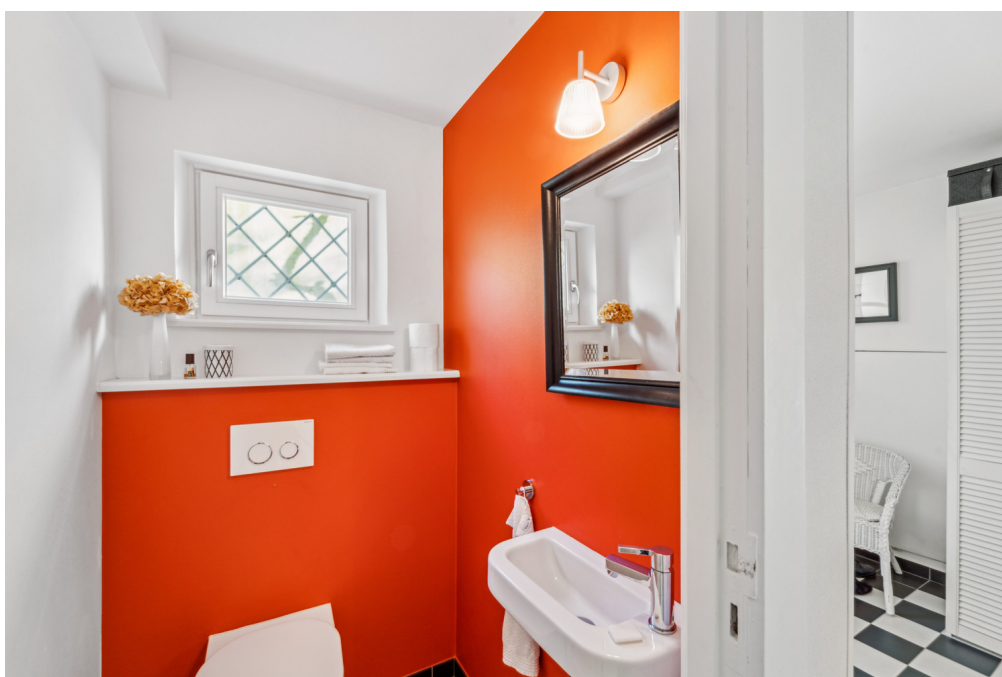
CODICE OGGETTO: 25057003 - 28209 Bremen – Bürgerpark

La proprietà



CODICE OGGETTO: 25057003 - 28209 Bremen – Bürgerpark

La proprietà



CODICE OGGETTO: 25057003 - 28209 Bremen – Bürgerpark

La proprietà



CODICE OGGETTO: 25057003 - 28209 Bremen – Bürgerpark

La proprietà



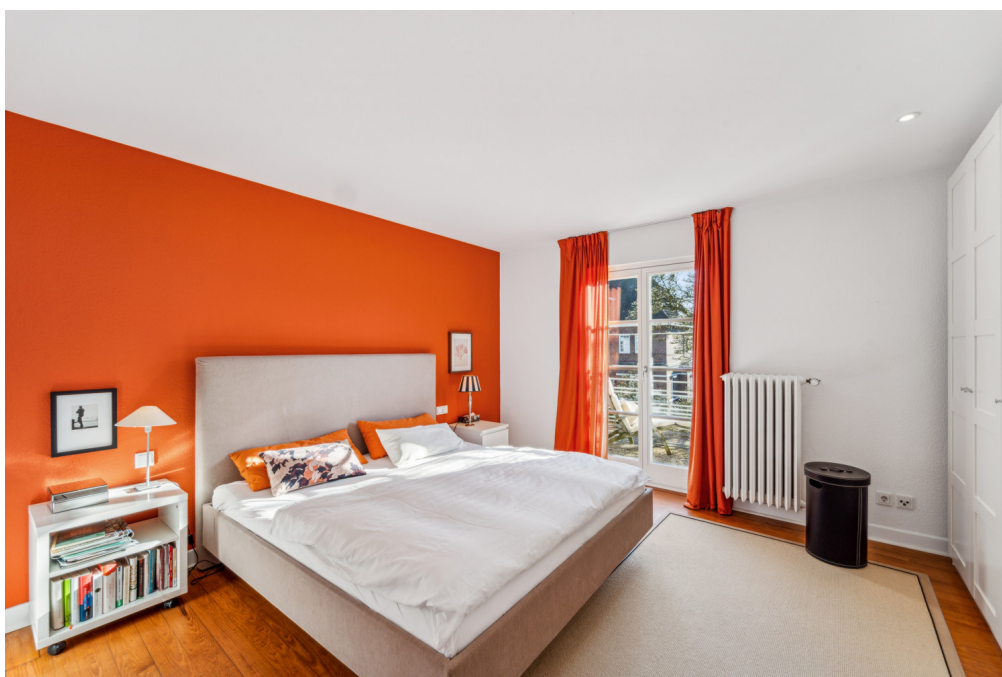
CODICE OGGETTO: 25057003 - 28209 Bremen – Bürgerpark

La proprietà



CODICE OGGETTO: 25057003 - 28209 Bremen – Bürgerpark

La proprietà



CODICE OGGETTO: 25057003 - 28209 Bremen – Bürgerpark

La proprietà



CODICE OGGETTO: 25057003 - 28209 Bremen – Bürgerpark

La proprietà



CODICE OGGETTO: 25057003 - 28209 Bremen – Bürgerpark

La proprietà



CODICE OGGETTO: 25057003 - 28209 Bremen – Bürgerpark

La proprietà



VP VON POLL
IMMOBILIEN


Erfahren Sie hier
den Wert
Ihrer Immobilie.

**Immobilienbewertung –
exklusiv und
professionell.**

- Was ist Ihre Immobilie wert?
- Wie entwickelt sich der Wert Ihrer Immobilie in Zukunft?
- Wie wirkt sich eine Modernisierung auf den Wert Ihrer Immobilie aus?

Ihre persönliche und exklusive Immobilienanalyse erhalten Sie nach nur wenigen Klicks.

www.von-poll.com



VP VON POLL
IMMOBILIEN

Jetzt
Suchprofil
anlegen

**Finden Sie
Ihre Immobilie.**

Vorgemerkte Suchkunden erfahren frühzeitig von neuen Immobilienangeboten.

www.von-poll.com

CODICE OGGETTO: 25057003 - 28209 Bremen – Bürgerpark

Una prima impressione

Diese charmante Doppelhaushälfte aus dem Jahr 1930 bietet auf einer Wohnfläche von ca. 163,6 m² und einem Grundstück von ca. 326 m² ausreichend Platz für Familien und Paare, die Wert auf stilvolles Wohnen legen. Mit insgesamt 5 Zimmern besticht das Objekt durch eine gelungene Raumaufteilung, die sowohl Großzügigkeit als auch Funktionalität vereint. Im Erdgeschoss erwarten Sie eine einladende Diele, 2 Zimmer mit bodentiefen Fensterelementen sowie ein WC. Außerdem sind im Erdgeschoss ein Vorratsraum, ein Hauswirtschaftsraum und ein Versorgungsraum untergebracht. Eine geschwungene, historische Holzterasse führt in das Obergeschoss, welches den rund 45 m² großen Wohn- und Essbereich sowie eine Küche mit Einbauküche beherbergt. Hier sorgt die gehobene Ausstattung für ein angenehmes Wohnambiente. Der offene Raum bietet verschiedene Möglichkeiten zur Gestaltung und verleiht dem Haus eine warme und einladende Atmosphäre. Eine Loggia, auf der man auch an ungemütlichen Tagen geschützt sitzen kann, rundet diese Etage ab. Ein Highlight des Hauses ist das 2. Obergeschoss, welches neben den komfortablen Schlafzimmern auch das Badezimmer beherbergt. Die Badezimmerausstattung ist zeitgemäß und bietet mit Badewanne sowie separater Dusche die Möglichkeit, den Tag entspannt zu starten oder ausklingen zu lassen. Die Schlafzimmer sind großzügig dimensioniert und bieten genügend Platz für individuelle Einrichtungsideen. Ein weiteres, kleines Zimmer eignet sich optimal als Home-Office oder Kreativraum und rundet das Raumangebot im 2. Obergeschoss ab. Im Jahr 2015 wurde das Haus umfassend modernisiert, was sich im gesamten Gebäude widerspiegelt. Der Außenbereich des Hauses lädt mit seinem Garten zum Entspannen ein. Hier können Sie eine Terrasse gestalten, die ideal für sommerliche Grillabende ist. Gartenliebhaber finden zudem genügend Fläche für kreative Bepflanzungen. Neben den ansprechenden Innen- und Außenbereichen überzeugt die Immobilie auch durch eine vorteilhafte Lage. Sie profitieren von einer guten Anbindung an das öffentliche Verkehrsnetz sowie in unmittelbarer Nähe gelegenen Einkaufsmöglichkeiten, Schulen und weiteren Einrichtungen des täglichen Bedarfs. Zusammenfassend bietet diese Doppelhaushälfte aus dem Jahr 1930 eine gelungene Mischung aus historischem Charme und zeitgemäßem Wohnkomfort. Die Modernisierungsmaßnahmen von 2015 haben dazu beigetragen, dass das Haus den technischen Standards von heute entspricht, ohne den Charakter des ursprünglichen Baus zu verlieren. Interessenten, die auf der Suche nach einem stilvollen Zuhause sind, das sowohl für Familien als auch für Paare geeignet ist, finden in diesem Objekt eine attraktive Möglichkeit.

CODICE OGGETTO: 25057003 - 28209 Bremen – Bürgerpark

Tutto sulla posizione

Die Immobilie befindet sich im Stadtteil Schwachhausen, Ortsteil Bürgerpark. Die Mikrolage der Immobilie besticht durch absolute Ruhe bei gleichzeitiger Anbindung an die Wachmannstraße. Hier findet man alles für den täglichen Bedarf. Von Ärzten und einer Apotheke über Restaurants, einer Bar und diverse Einzelhändler. Ein Wochenmarkt rundet das fußläufige Angebot ab. Außerdem fahren hier die Straßenbahnlinien Nr. 6 und Nr. 8, mit welchen sich der Hauptbahnhof, die Innenstadt und der Flughafen ohne Umstieg erreichen lassen. Auch der Bürgerpark mit seiner zahlreichen Sehenswürdigkeiten liegt praktisch "vor der Tür".

CODICE OGGETTO: 25057003 - 28209 Bremen – Bürgerpark

Ulteriori informazioni

Es liegt ein Energiebedarfsausweis vor. Dieser ist gültig bis 9.10.2034. Endenergiebedarf beträgt 147.50 kWh/(m²*a). Wesentlicher Energieträger der Heizung ist Öl. Das Baujahr des Objekts lt. Energieausweis ist 1930. Die Energieeffizienzklasse ist E.

CODICE OGGETTO: 25057003 - 28209 Bremen – Bürgerpark

Partner di contatto

Per ulteriori informazioni, si prega di contattare la persona di riferimento:

Christian Stephan

Wachmannstraße 132 Brema
E-Mail: bremen@von-poll.com

To Disclaimer of von Poll Immobilien GmbH

www.von-poll.com