

Altdorf

Eine besondere Wohnung zum Wohlfühlen – Großzügiges Wohnen mit Stil und Komfort – Landshut/Altdorf

CODICE OGGETTO: 24085099

FÜR SIE IN DEN BESTEN LAGEN



PREZZO D'ACQUISTO: 695.000 EUR • SUPERFICIE NETTA: ca. 125,3 m² • VANI: 4

CODICE OGGETTO: 24085099 - 84032 Altdorf

- A colpo d'occhio
- La proprietà
- Dati energetici
- Planimetrie
- Una prima impressione
- Tutto sulla posizione
- Ulteriori informazioni
- Partner di contatto

CODICE OGGETTO: 24085099 - 84032 Altdorf

A colpo d'occhio

CODICE OGGETTO	24085099	Prezzo d'acquisto	695.000 EUR
Superficie netta	ca. 125,3 m ²	Appartamento	Piano
Piano	2	Compenso di mediazione	Käuferprovision beträgt 3 % (inkl. MwSt.) des beurkundeten Kaufpreises
Vani	4	Stato dell'immobile	Come nuovo
Camere da letto	3	Tipologia costruttiva	massiccio
Bagni	2	Caratteristiche	Terrazza, Bagni di servizio
Anno di costruzione	2017		
Garage/Posto auto	1 x superficie libera, 10000 EUR (Vendita), 1 x Parcheggio interrato, 25000 EUR (Vendita)		

CODICE OGGETTO: 24085099 - 84032 Altdorf

Dati energetici

Tipologia di riscaldamento	a pavimento	Certificazione energetica	Diagnosi energetica
Riscaldamento	Gas	Consumo energetico	54.90 kWh/m ² a
CERTIFICAZIONE ENERGETICA VALIDO FINO A	03.09.2028	Classe di efficienza energetica	B
Fonte di alimentazione	Alternativo	Anno di costruzione secondo il certificato energetico	2015

CODICE OGGETTO: 24085099 - 84032 Altdorf

La proprietà



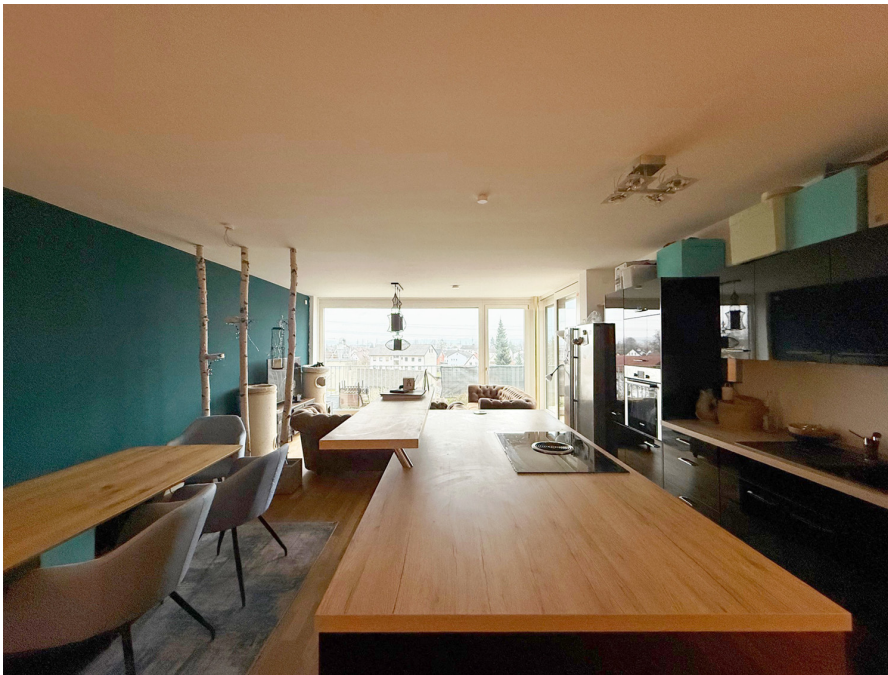
CODICE OGGETTO: 24085099 - 84032 Altdorf

La proprietà



CODICE OGGETTO: 24085099 - 84032 Altdorf

La proprietà



CODICE OGGETTO: 24085099 - 84032 Altdorf

La proprietà



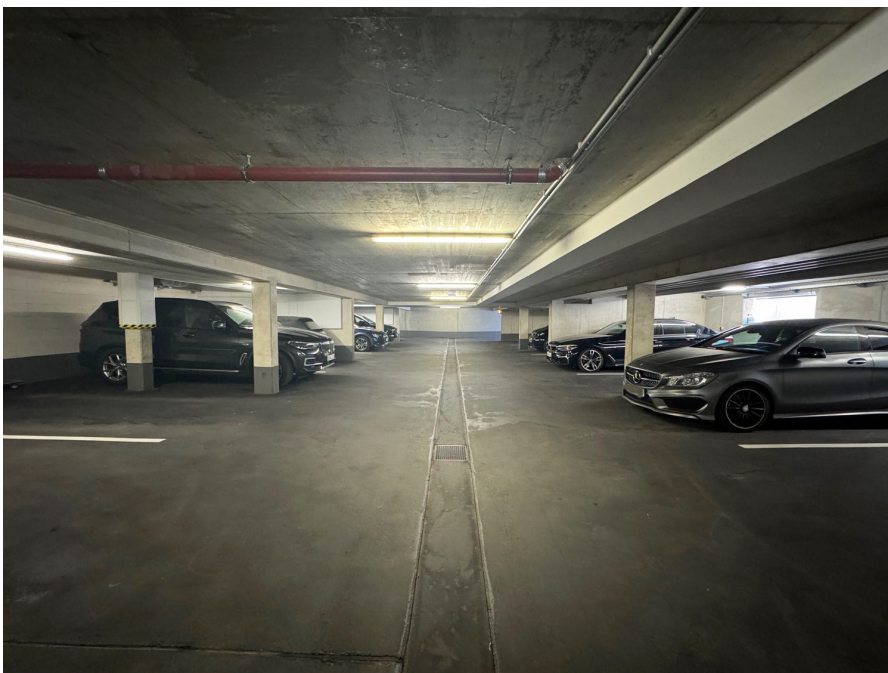
CODICE OGGETTO: 24085099 - 84032 Altdorf

La proprietà




CODICE OGGETTO: 24085099 - 84032 Altdorf

La proprietà



CODICE OGGETTO: 24085099 - 84032 Altdorf

La proprietà



VP VON POLL
IMMOBILIEN

Finden Sie
Ihre Immobilie.

Vorgemerkte Suchkunden
erfahren frühzeitig von
neuen Immobilienangeboten.

www.von-poll.com

FÜR SIE IN DEN BESTEN LAGEN

Patryk Kelm
GeschäftsstelleninhaberChristian Kartmann
Büroleiter

Gern informieren wir Sie persönlich über weitere Details zur Immobilie.
Vereinbaren Sie einen Besichtigungstermin mit uns:

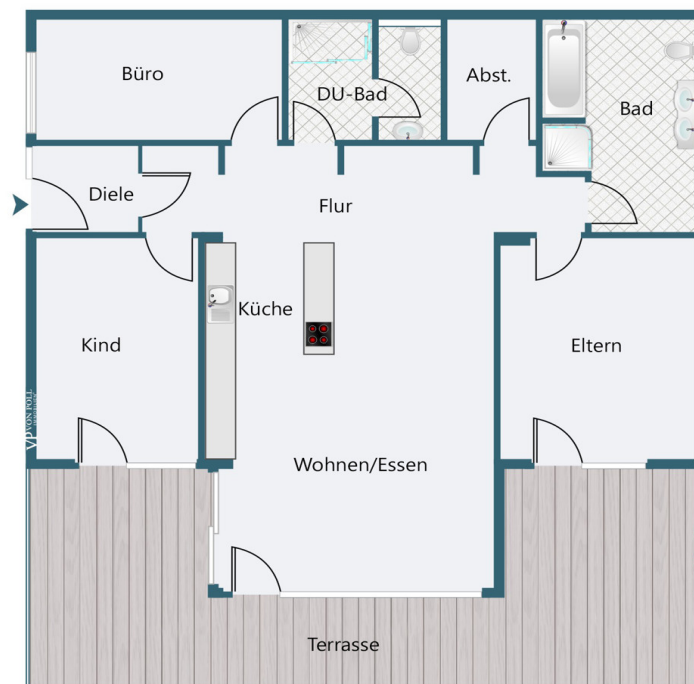
0871 - 96 59 98 0

Wir freuen uns, von Ihnen zu hören.

www.von-poll.com/landshut

CODICE OGGETTO: 24085099 - 84032 Altdorf

Planimetrie



Questa pianta non è in scala. I documenti ci sono stati dati dal cliente. Per questo motivo, non possiamo garantire la precisione delle informazioni.

CODICE OGGETTO: 24085099 - 84032 Altdorf

Una prima impressione

Diese großzügige, lichtdurchflutete 4-Zimmer-Wohnung im 2. Obergeschoss einer modernen Wohnanlage in Altdorf ist ein wahres Juwel für all jene, die auf der Suche nach einem Zuhause mit besonderem Flair sind. Mit 125 m² Wohnfläche und einer durchdachten Raumaufteilung bietet sie ausreichend Platz für Individualität und persönliche Gestaltung. Schon beim Betreten der Wohnung spüren Sie, wie durch die offene und einladende Gestaltung ein einzigartiges Wohngefühl entsteht. Der großzügige Wohn-Küchen-Essbereich ist das Herzstück der Wohnung. Hier verbinden sich modernes Design und funktionale Eleganz zu einem Ort, der das tägliche Leben bereichert. Die offene Einbauküche lädt zu kulinarischen Abenteuern ein, während die fließende Verbindung zum Wohn- und Essbereich für eine gesellige Atmosphäre sorgt. Durch die großen Fenster strömt Tageslicht in die Räume und sorgt zu jeder Tageszeit für ein warmes, freundliches Ambiente. Die beiden Bäder überzeugen durch ihre moderne Ausstattung und ihren hohen Komfort. Das Hauptbadezimmer mit Dusche und Badewanne bietet Ihnen Raum für Entspannung und Wohlbefinden. Das Gäste-WC mit zusätzlicher Dusche ergänzt die Raumaufteilung ideal und sorgt für praktische Flexibilität – sowohl im Alltag als auch für Ihre Gäste. Die Lage im 2. Obergeschoss verleiht der Wohnung einen besonderen Reiz. Von hier aus schweift der Blick über die Umgebung, was dem Zuhause eine besondere Weite und Leichtigkeit verleiht. Auch die äußeren Rahmenbedingungen stimmen: Ein Außenstellplatz und ein Tiefgaragenstellplatz sorgen für sichere und bequeme Parkmöglichkeiten. Die moderne Bauweise des Terrassengebäudes und die harmonisch in die Umgebung eingebettete Wohnanlage schaffen ein rundum ansprechendes Gesamtkonzept. Hier entsteht nicht nur ein Ort zum Wohnen, sondern ein Zuhause zum Wohlfühlen. Vereinbaren Sie noch heute einen Besichtigungstermin und lassen Sie sich von dieser besonderen Immobilie verzaubern!

CODICE OGGETTO: 24085099 - 84032 Altdorf

Tutto sulla posizione

Altdorf, eine idyllische Gemeinde in unmittelbarer Nähe von Landshut, bietet die perfekte Kombination aus ländlichem Charme und städtischer Nähe. Die Wohnung liegt in einer ruhigen und dennoch zentralen Gegend, die Ihnen ein hohes Maß an Lebensqualität garantiert. Von hier aus genießen Sie einen herrlichen Blick auf Landshut und das malerische Isartal. In unmittelbarer Umgebung finden Sie alles, was Sie für den täglichen Bedarf benötigen: Supermärkte, Bäckereien, Apotheken und zahlreiche Einkaufsmöglichkeiten. Familien mit Kindern profitieren von der Nähe zu Kindergärten und Schulen. Für die Freizeitgestaltung bieten sich vielfältige Möglichkeiten: Spaziergänge und Radtouren entlang der Isar, Ausflüge in die Natur oder Besuche in den nahegelegenen Parks. Die Verkehrsanbindung ist hervorragend: Innerhalb weniger Minuten erreichen Sie die Autobahn A92, die Sie schnell und bequem nach München oder Deggendorf bringt. Auch die Anbindung an den öffentlichen Nahverkehr ist optimal, sodass Sie problemlos in die Innenstadt von Landshut gelangen.

CODICE OGGETTO: 24085099 - 84032 Altdorf

Ulteriori informazioni

Es liegt ein Energiebedarfsausweis vor. Dieser ist gültig bis 3.9.2028. Endenergiebedarf beträgt 54.90 kwh/(m²*a). Wesentlicher Energieträger der Heizung ist Gas. Das Baujahr des Objekts lt. Energieausweis ist 2015. Die Energieeffizienzklasse ist B.

GELDWÄSCHE: Als Immobilienmaklerunternehmen ist die von Poll Immobilien GmbH nach § 2 Abs. 1 Nr. 14 und § 11 Abs. 1, 2 Geldwäschegesetz (GwG) dazu verpflichtet, bei der Begründung einer Geschäftsbeziehung die Identität des Vertragspartners festzustellen und zu überprüfen, bzw. sobald ein ernsthaftes Interesse an der Durchführung des Immobilienkaufvertrages besteht. Hierzu ist es erforderlich, dass wir nach § 11 Abs. 4 GwG die relevanten Daten Ihres Personalausweises festhalten (wenn Sie als natürliche Person handeln) – beispielsweise mittels einer Kopie. Bei einer juristischen Person benötigen wir eine Kopie des Handelsregisterauszugs, aus welchem der wirtschaftlich Berechtigte hervorgeht. Das Geldwäschegesetz sieht vor, dass der Makler die Kopien bzw. Unterlagen fünf Jahre aufbewahren muss. Als unser Vertragspartner haben Sie auch eine Mitwirkungspflicht nach § 11 Abs. 6 GwG.

HAFTUNG: Wir weisen darauf hin, dass die von uns weitergegebenen Objektinformationen, Unterlagen, Pläne etc. vom Verkäufer bzw. Vermieter stammen. Eine Haftung für die Richtigkeit oder Vollständigkeit der Angaben übernehmen wir daher nicht. Es obliegt daher unseren Kunden, die darin enthaltenen Objektinformationen und Angaben auf ihre Richtigkeit hin zu überprüfen. Alle Immobilienangebote sind freibleibend und vorbehaltlich Irrtümer, Zwischenverkauf- und Vermietung oder sonstiger Zwischenverwertung. **UNSER SERVICE FÜR SIE ALS EIGENTÜMER:** Planen Sie den Verkauf oder die Vermietung Ihrer Immobilie, so ist es für Sie wichtig, deren Marktwert zu kennen. Lassen Sie kostenfrei und unverbindlich den aktuellen Wert Ihrer Immobilie professionell durch einen unserer Immobilienspezialisten einschätzen. Unser bundesweites und internationales Netzwerk ermöglicht es uns, Verkäufer bzw. Vermieter und Interessenten bestmöglich zusammenzuführen.

CODICE OGGETTO: 24085099 - 84032 Altdorf

Partner di contatto

Per ulteriori informazioni, si prega di contattare la persona di riferimento:

Patryk Kelm

Freyung 602 Landshut
E-Mail: landshut@von-poll.com

To Disclaimer of von Poll Immobilien GmbH

www.von-poll.com