

Landshut

# Viel Platz. Viel Potenzial. Ein Zuhause mit Perspektive.

**CODICE OGGETTO: 25085032**

FÜR SIE IN DEN BESTEN LAGEN

VP VON POLL  
IMMOBILIEN



**PREZZO D'ACQUISTO: 675.000 EUR • SUPERFICIE NETTA: ca. 171 m<sup>2</sup> • VANI: 7 • SUPERFICIE DEL TERRENO: 341 m<sup>2</sup>**

**CODICE OGGETTO: 25085032 - 84032 Landshut**

- A colpo d'occhio
- La proprietà
- Dati energetici
- Planimetrie
- Una prima impressione
- Dettagli dei servizi
- Tutto sulla posizione
- Ulteriori informazioni
- Partner di contatto

**CODICE OGGETTO: 25085032 - 84032 Landshut**

## A colpo d'occhio

CODICE OGGETTO	25085032	Prezzo d'acquisto	675.000 EUR
Superficie netta	ca. 171 m <sup>2</sup>	Casa	Porzioni di bifamiliari
Tipologia tetto	a due falde	Compenso di mediazione	Käuferprovision beträgt 3,57 % (inkl. MwSt.) des beurkundeten Kaufpreises
Vani	7	Modernizzazione / Riqualficazione	1997
Camere da letto	4	Tipologia costruttiva	massiccio
Bagni	2	Superficie lorda	ca. 86 m <sup>2</sup>
Anno di costruzione	1983	Caratteristiche	Terrazza, Bagni di servizio, Caminetto, Giardino / uso comune, Balcone
Garage/Posto auto	1 x Garage		

CODICE OGGETTO: 25085032 - 84032 Landshut

## Dati energetici

Tipologia di riscaldamento	a pavimento	Certificazione energetica	Attestato di prestazione energetica
Riscaldamento	Olio	Consumo finale di energia	83.10 kWh/m <sup>2</sup> a
CERTIFICAZIONE ENERGETICA VALIDO FINO A	20.11.2034	Classe di efficienza energetica	C
Fonte di alimentazione	Combustibile liquido	Anno di costruzione secondo il certificato energetico	1983

CODICE OGGETTO: 25085032 - 84032 Landshut

## La proprietà



CODICE OGGETTO: 25085032 - 84032 Landshut

## La proprietà



CODICE OGGETTO: 25085032 - 84032 Landshut

## La proprietà



CODICE OGGETTO: 25085032 - 84032 Landshut

## La proprietà





CODICE OGGETTO: 25085032 - 84032 Landshut

## La proprietà



CODICE OGGETTO: 25085032 - 84032 Landshut

## La proprietà



CODICE OGGETTO: 25085032 - 84032 Landshut

## La proprietà



CODICE OGGETTO: 25085032 - 84032 Landshut

## La proprietà



CODICE OGGETTO: 25085032 - 84032 Landshut

## La proprietà



CODICE OGGETTO: 25085032 - 84032 Landshut

## La proprietà



CODICE OGGETTO: 25085032 - 84032 Landshut

## La proprietà



CODICE OGGETTO: 25085032 - 84032 Landshut

## La proprietà

A promotional graphic for Von Poll Immobilien's digital services. It features a smartphone in the foreground displaying a QR code and a speech bubble that says "Erfahren Sie hier den Wert Ihrer Immobilie." Behind it, a tablet and a smaller smartphone show the company's website interface, which includes a "Marktpreis" section with a price range of 111.200 € to 88.000 €.

**VP VON POLL**  
IMMOBILIEN

**Immobilienbewertung –  
exklusiv und  
professionell.**

- Was ist Ihre Immobilie wert?
- Wie entwickelt sich der Wert Ihrer Immobilie in Zukunft?
- Wie wirkt sich eine Modernisierung auf den Wert ihrer Immobilie aus?

Ihre persönliche und exklusive Immobilienanalyse erhalten Sie nach nur wenigen Klicks.

[www.home.von-poll.com](http://www.home.von-poll.com)



CODICE OGGETTO: 25085032 - 84032 Landshut

## La proprietà

FÜR SIE IN DEN BESTEN LAGEN



VP VON POLL  
IMMOBILIEN

VP VON I  
IMMOB

Patryk Kelm  
Geschäftsstelleninhaber

Christian Kartmann  
Büroleiter

Gern informieren wir Sie persönlich über weitere Details zur Immobilie.  
Vereinbaren Sie einen Besichtigungstermin mit uns:

**0871 - 96 59 98 0**

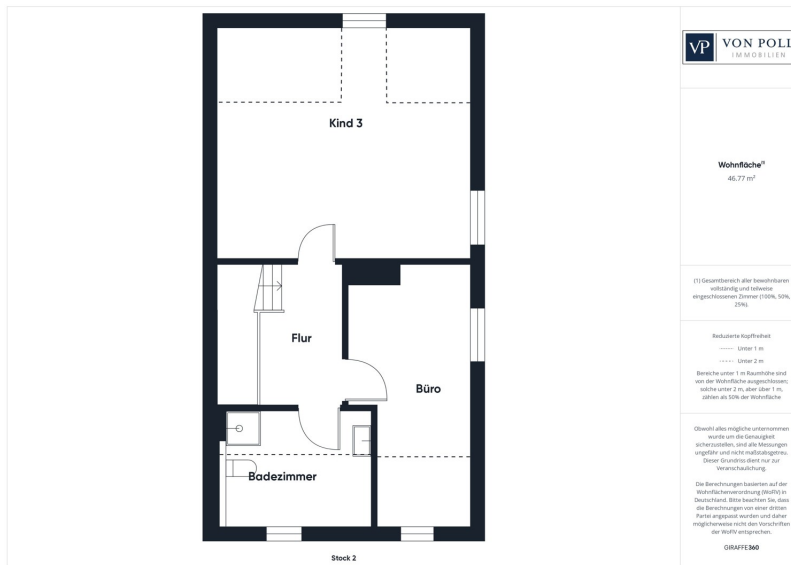
Wir freuen uns, von Ihnen zu hören.

[www.von-poll.com/landshut](http://www.von-poll.com/landshut)

CODICE OGGETTO: 25085032 - 84032 Landshut

# Planimetrie





Questa pianta non è in scala. I documenti ci sono stati dati dal cliente. Per questo motivo, non possiamo garantire la precisione delle informazioni.

**CODICE OGGETTO: 25085032 - 84032 Landshut**

## Una prima impressione

Diese gepflegte Doppelhaushälfte aus dem Jahr 1983, teilweise modernisiert im Jahr 1997, bietet rund 171 m<sup>2</sup> Wohnfläche auf einem ca. 340 m<sup>2</sup> großen Grundstück – ideal für Familien, Paare mit Platzbedarf oder Mehrgenerationenhaushalte. Sieben Zimmer, darunter vier Schlafzimmer und zwei Bäder, verteilen sich auf vier Etagen. Die durchdachte Raumaufteilung schafft vielfältige Nutzungsmöglichkeiten – vom großzügigen Familienleben bis hin zur separaten Einheit im Dachgeschoss, wo bereits Küchenanschlüsse vorhanden sind. Komfortabel wohnen dank moderner Fußbodenheizung (im EG) in Kombination mit einer zentralen Öl-Heizung (1997 modernisiert). Die Ausstattung ist funktional, gepflegt und bietet viel Raum für individuelle Gestaltung – perfekt für alle, die selbst Hand anlegen und ihre Wohnträume verwirklichen möchten. Ein echtes Highlight: das helle Terrassenzimmer, das den Innen- mit dem Außenbereich verbindet – ideal für entspannte Stunden oder als privater Rückzugsort. Der pflegeleichte Garten sorgt für Erholung ohne großen Aufwand. Praktisch: das elektrische Garagentor mit direktem Zugang. Fensterläden bieten nicht nur zusätzlichen Sonnen- und Sichtschutz, sondern auch ein Plus an Sicherheit und Wohnkomfort. Die Lage überzeugt: eine gewachsene Nachbarschaft, gute Infrastruktur, kurze Wege zu öffentlichen Verkehrsmitteln, Schulen und Einkaufsmöglichkeiten. Ein Umfeld, in dem man sich langfristig wohlfühlt. Fazit: Diese Doppelhaushälfte überzeugt durch Großzügigkeit, Flexibilität und Gestaltungsspielraum – ein Zuhause mit Charakter und Zukunft. Die 360-Grad-Digitaltour könne Sie unter diesen Link abrufen: <https://tour.giraffe360.com/66fc7fd58a1745f3b0561f89dd4ba568> Vereinbaren Sie jetzt einen Besichtigungstermin und entdecken Sie das Potenzial dieses charmanten Hauses.

**CODICE OGGETTO: 25085032 - 84032 Landshut**

## Dettagli dei servizi

Highlights der Immobilie:

- \* Fensterläden für zusätzlichen Schutz und Sicherheit
- \* Zwei moderne Bäder – direkt an die Schlafzimmer angebunden
- \* Fußbodenheizung - für angenehme Wärme im Erdgeschoss
- \* Kaminanschluss – behagliches Wohnen an kalten Tagen
- \* Terrassenzimmer – lichtdurchfluteter Übergang zwischen Wohnraum und Garten
- \* Große Terrasse - mit Zugang zum Garten – ideal zum Entspannen oder Grillen
- \* Schöner, pflegeleichter Garten – mit viel Grün und Privatsphäre
- \* Balkon mit Blick ins Grüne
- \* Drei großzügige Kellerräume – viel Stauraum oder für Hobby und Fitness
- \* Holzlager – ideal für Kaminbetrieb oder als praktischer Nebenraum
- \* Garage mit elektrischer Toröffnung – komfortabler und sicherer Zugang
- \* Ruhige Wohnlage – ideal für Familien oder alle, die Entspannung suchen

**CODICE OGGETTO: 25085032 - 84032 Landshut**

## Tutto sulla posizione

Die Immobilie befindet sich in einer ruhigen Wohngegend im östlichen Teil von Landshut, im beliebten Stadtteil Wolfgang. Dieser Bereich zeichnet sich durch seine familienfreundliche Umgebung, viel Grün und eine angenehme Nachbarschaft aus.

**Verkehrsanbindung:** Straßenverkehr: Über die nahegelegene Bundesstraße B299 sowie die gute Anbindung zur A92 ist die Immobilie ideal in das überregionale Verkehrsnetz eingebunden. Städte wie München, Regensburg oder Deggendorf sind schnell erreichbar. Öffentlicher Nahverkehr: Mehrere Bushaltestellen in fußläufiger Entfernung sorgen für eine bequeme Anbindung an die Landshuter Innenstadt und den Hauptbahnhof, der wiederum eine Vielzahl regionaler und überregionaler Bahnverbindungen bietet. Flughafen: Der internationale Flughafen München ist rund 40 Kilometer entfernt und in ca. 30–40 Minuten mit dem Auto erreichbar.

**Infrastruktur und Umfeld:** Die Umgebung bietet eine sehr gute Nahversorgung mit: Einkaufsmöglichkeiten, Supermärkten und Bäckereien Kindergärten, Schulen und Betreuungseinrichtungen Ärzten, Apotheken sowie dem Klinikum Landshut Spielplätzen, Parks und Freizeitangeboten Diese Lage vereint Ruhe, Natur und eine hervorragende Infrastruktur – ideal für Familien, Berufstätige oder alle, die stadtnah und dennoch entspannt wohnen möchten.

**CODICE OGGETTO: 25085032 - 84032 Landshut**

## Ulteriori informazioni

Es liegt ein Energieverbrauchsausweis vor. Dieser ist gültig bis 20.11.2034. Endenergieverbrauch beträgt 83.10 kwh/(m<sup>2</sup>\*a). Wesentlicher Energieträger der Heizung ist Öl. Das Baujahr des Objekts lt. Energieausweis ist 1983. Die Energieeffizienzklasse ist C. GELDWÄSCHE: Als Immobilienmaklerunternehmen ist die von Poll Immobilien GmbH nach § 2 Abs. 1 Nr. 14 und § 11 Abs. 1, 2 Geldwäschegesetz (GwG) dazu verpflichtet, bei der Begründung einer Geschäftsbeziehung die Identität des Vertragspartners festzustellen und zu überprüfen, bzw. sobald ein ernsthaftes Interesse an der Durchführung des Immobilienkaufvertrages besteht. Hierzu ist es erforderlich, dass wir nach § 11 Abs. 4 GwG die relevanten Daten Ihres Personalausweises festhalten (wenn Sie als natürliche Person handeln) – beispielsweise mittels einer Kopie. Bei einer juristischen Person benötigen wir eine Kopie des Handelsregisterauszugs, aus welchem der wirtschaftlich Berechtigte hervorgeht. Das Geldwäschegesetz sieht vor, dass der Makler die Kopien bzw. Unterlagen fünf Jahre aufbewahren muss. Als unser Vertragspartner haben Sie auch eine Mitwirkungspflicht nach § 11 Abs. 6 GwG. HAFTUNG: Wir weisen darauf hin, dass die von uns weitergegebenen Objektinformationen, Unterlagen, Pläne etc. vom Verkäufer bzw. Vermieter stammen. Eine Haftung für die Richtigkeit oder Vollständigkeit der Angaben übernehmen wir daher nicht. Es obliegt daher unseren Kunden, die darin enthaltenen Objektinformationen und Angaben auf ihre Richtigkeit hin zu überprüfen. Alle Immobilienangebote sind freibleibend und vorbehaltlich Irrtümer, Zwischenverkauf- und Vermietung oder sonstiger Zwischenverwertung. UNSER SERVICE FÜR SIE ALS EIGENTÜMER: Planen Sie den Verkauf oder die Vermietung Ihrer Immobilie, so ist es für Sie wichtig, deren Marktwert zu kennen. Lassen Sie kostenfrei und unverbindlich den aktuellen Wert Ihrer Immobilie professionell durch einen unserer Immobilienspezialisten einschätzen. Unser bundesweites und internationales Netzwerk ermöglicht es uns, Verkäufer bzw. Vermieter und Interessenten bestmöglich zusammenzuführen.

**CODICE OGGETTO: 25085032 - 84032 Landshut**

## Partner di contatto

Per ulteriori informazioni, si prega di contattare la persona di riferimento:

Patryk Kelm

---

Freyung 602 Landshut  
E-Mail: [landshut@von-poll.com](mailto:landshut@von-poll.com)

*To Disclaimer of von Poll Immobilien GmbH*

---

[www.von-poll.com](http://www.von-poll.com)