

Idstein

Helle und großzügige 5,5 Zimmer Maisonettewohnung in Idstein

CODICE OGGETTO: 25192002



PREZZO D'ACQUISTO: 448.000 EUR • SUPERFICIE NETTA: ca. 157,34 m² • VANI: 5.5

CODICE OGGETTO: 25192002 - 65510 Idstein

- A colpo d'occhio
- La proprietà
- Dati energetici
- Planimetrie
- Una prima impressione
- Dettagli dei servizi
- Tutto sulla posizione
- Ulteriori informazioni
- Partner di contatto

CODICE OGGETTO: 25192002 - 65510 Idstein

A colpo d'occhio

CODICE OGGETTO	25192002	Prezzo d'acquisto	448.000 EUR
Superficie netta	ca. 157,34 m ²	Appartamento	Maisonette
Piano	4	Compenso di mediazione	Käuferprovision beträgt 3,57 % (inkl. MwSt.) des beurkundeten Kaufpreises
Vani	5.5	Modernizzazione / Riqualficazione	2023
Camere da letto	4	Stato dell'immobile	Curato
Bagni	1	Caratteristiche	Bagni di servizio, Caminetto, Cucina componibile, Balcone
Anno di costruzione	1982		
Garage/Posto auto	2 x superficie libera		

CODICE OGGETTO: 25192002 - 65510 Idstein

Dati energetici

Tipologia di riscaldamento	centralizzato	Certificazione energetica	Attestato di prestazione energetica
Riscaldamento	Gas	Consumo finale di energia	114.20 kWh/m ² a
CERTIFICAZIONE ENERGETICA VALIDO FINO A	05.11.2028	Classe di efficienza energetica	D
Fonte di alimentazione	Gas	Anno di costruzione secondo il certificato energetico	1982

CODICE OGGETTO: 25192002 - 65510 Idstein

La proprietà



CODICE OGGETTO: 25192002 - 65510 Idstein

La proprietà



CODICE OGGETTO: 25192002 - 65510 Idstein

La proprietà



CODICE OGGETTO: 25192002 - 65510 Idstein

La proprietà



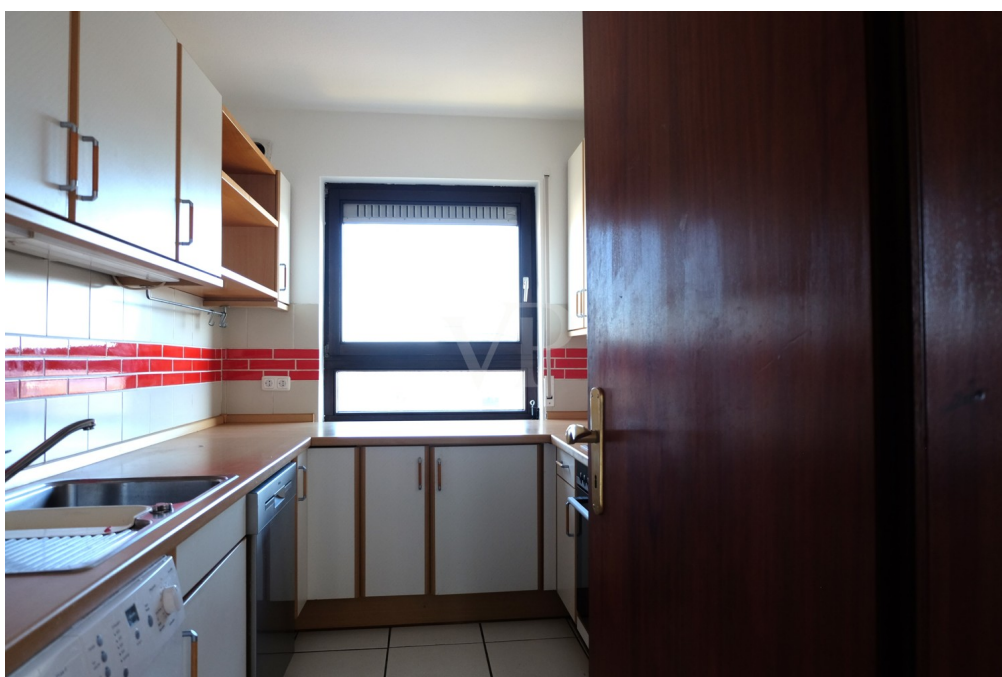
CODICE OGGETTO: 25192002 - 65510 Idstein

La proprietà



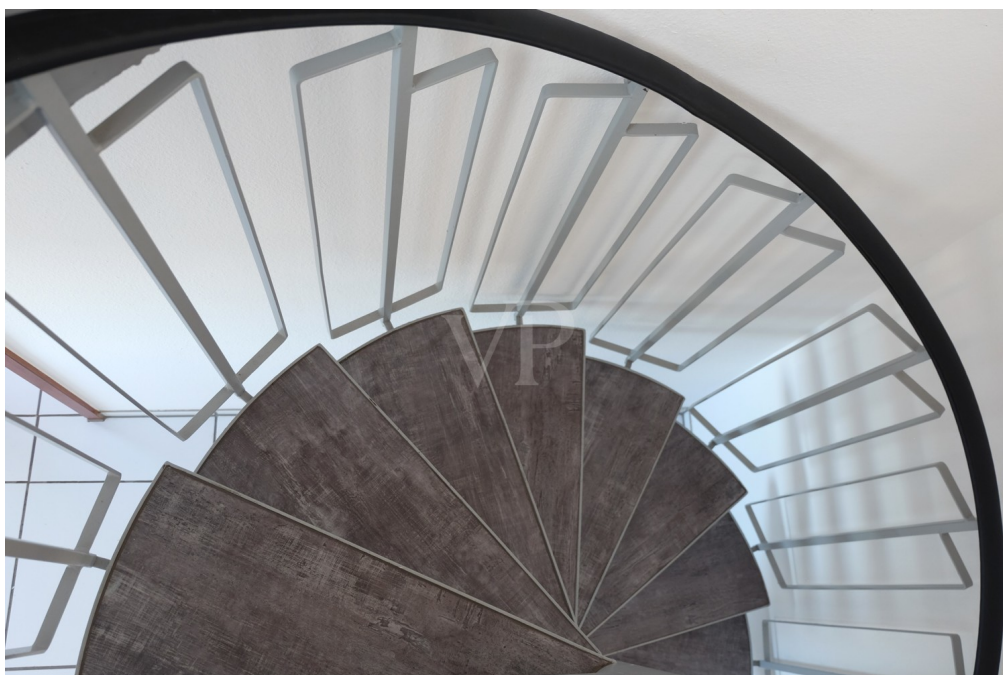
CODICE OGGETTO: 25192002 - 65510 Idstein

La proprietà



CODICE OGGETTO: 25192002 - 65510 Idstein

La proprietà



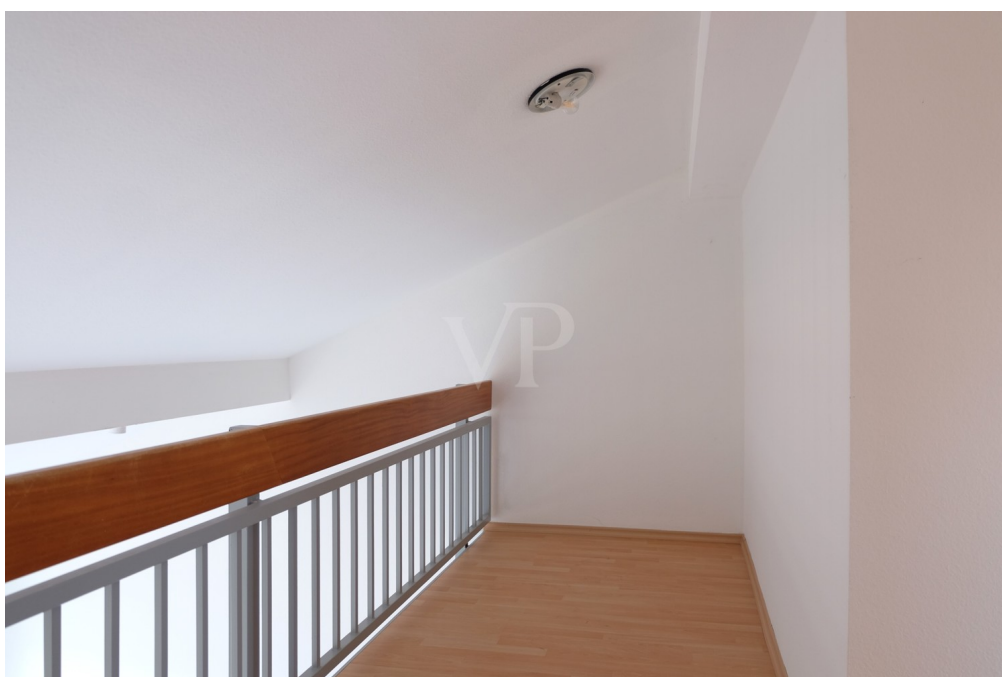
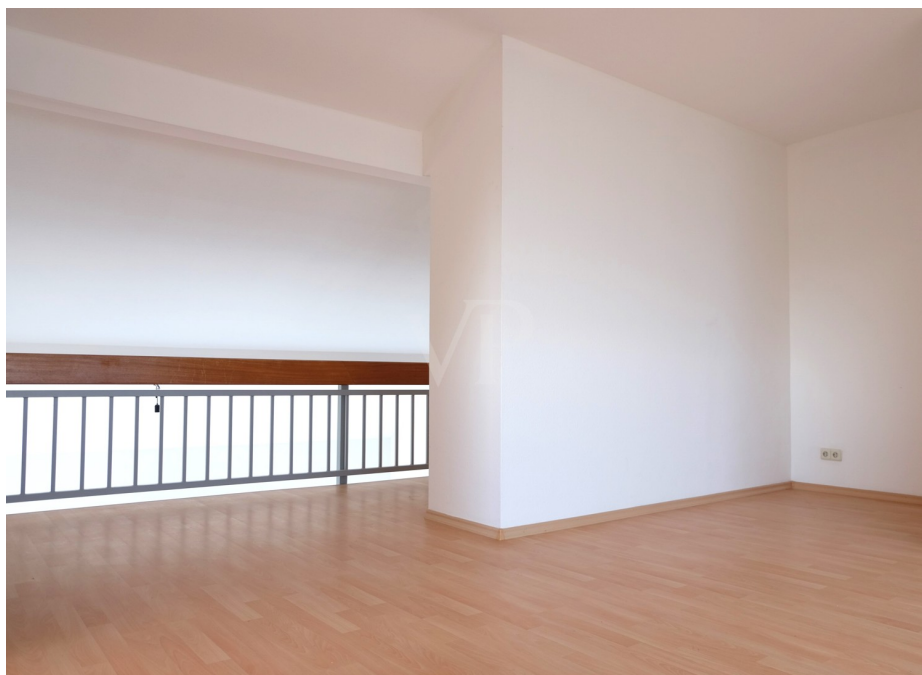
CODICE OGGETTO: 25192002 - 65510 Idstein

La proprietà



CODICE OGGETTO: 25192002 - 65510 Idstein

La proprietà



CODICE OGGETTO: 25192002 - 65510 Idstein

La proprietà



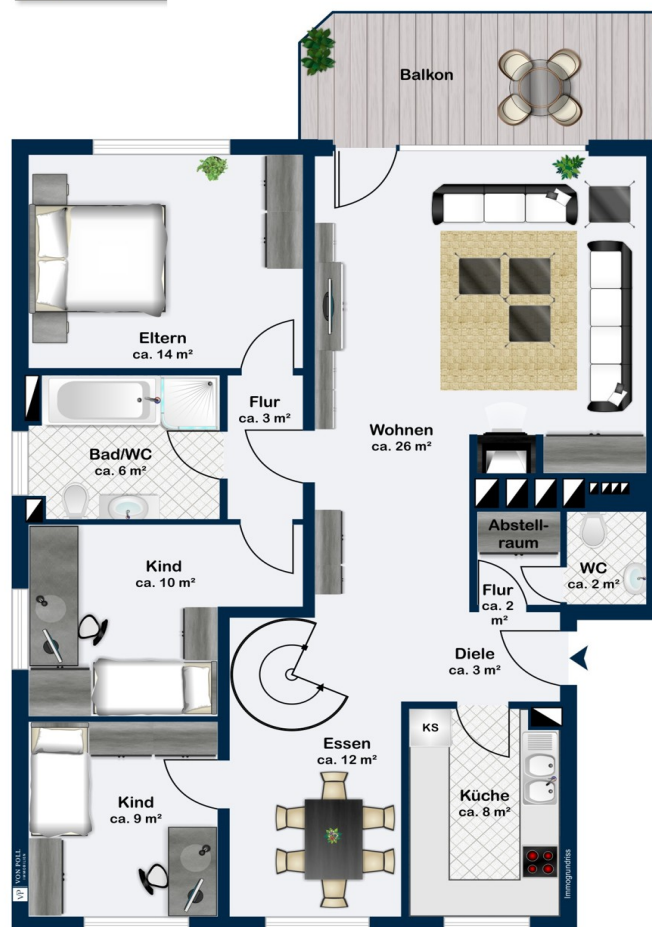
CODICE OGGETTO: 25192002 - 65510 Idstein

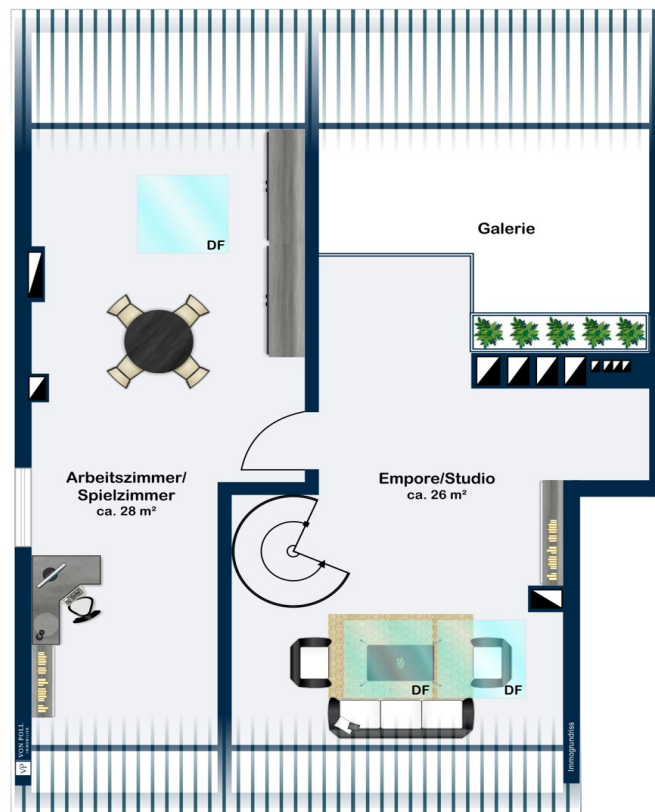
La proprietà



CODICE OGGETTO: 25192002 - 65510 Idstein

Planimetrie





Questa pianta non è in scala. I documenti ci sono stati dati dal cliente. Per questo motivo, non possiamo garantire la precisione delle informazioni.

CODICE OGGETTO: 25192002 - 65510 Idstein

Una prima impressione

Maisonettewohnung im schönen Idstein Zum Verkauf steht eine gepflegte und großzügige Maisonettewohnung, die 1982 in solider Bauweise errichtet wurde und sich in einem guten Zustand präsentiert. Mit einer großzügigen Wohnfläche von ca. 158 m² bietet diese Immobilie idealen Raum für Paare oder Familien, die ein komfortables und vielseitiges Zuhause suchen. Wohngenuss auf zwei Ebenen Der Wohnbereich ist offen gestaltet und bietet durch die großen Fensterflächen viel Tageslicht, was eine angenehme Wohnatmosphäre schafft. Der große Wohnraum kann flexibel genutzt werden und ist durch die offene Bauweise das Herzstück dieser Immobilie. Der vorhandene Kamin verleiht dem Raum eine gemütliche Atmosphäre und in den Sommermonaten lässt sich die Sonne auf dem anschließenden Balkon genießen. Vielseitige Nutzungsmöglichkeiten Neben dem großzügigen Wohnbereich befinden sich das modernisierte Tageslichtbad mit Wanne und Dusche und separate G-WC auf gleicher Ebene, sowie ein Essbereich, eine funktionale Küche mit Elektrogeräten für den täglichen Bedarf und drei weitere Räume zur individuellen Nutzung. Individuelle Rückzugsorte im oberen Bereich Über eine platzsparende Wendeltreppe gelangen Sie in den oberen Bereich der Maisonettewohnung. Hier erwartet Sie eine helle und großzügige Galerie, die als Ruhezone oder Leseecke genutzt werden kann, sowie ein weiteres großzügiges Zimmer. Das offene Raumkonzept lässt eine Vielzahl von Gestaltungsmöglichkeiten zu – ob als Kinderzimmer Gästezimmer oder Homeoffice, die Räume sind vielseitig nutzbar und bieten ausreichend Potenzial zum Verwirklichen ihrer Wohnträume. Modernisierungen und gepflegter Zustand Die Wohnung befindet sich in einem gepflegten Zustand und wurde kontinuierlich modernisiert. Zu den jüngsten Verbesserungen zählen unter anderem die Erneuerung der Dachfenster, die erst vor wenigen Jahren durchgeführt wurde. Die Wohnung ist so gut wie bezugsfertig und erfordert keine größeren Renovierungsmaßnahmen. Das Gäste-WC befindet sich derzeit noch in der Erneuerungsphase, die zeitnah abgeschlossen wird. Lage und Erreichbarkeit Trotz ihrer Randlage bietet die Wohnung eine hervorragende Anbindung. Die charmante Altstadt ist fußläufig oder mit öffentlichen Verkehrsmitteln erreichbar. In unmittelbarer Nähe finden Sie zudem Einkaufsmöglichkeiten, Kindergärten sowie Schulen, die den Alltag zusätzlich erleichtern. Besichtigung & Kontakt Überzeugen Sie sich selbst von den vielen Vorzügen dieser schönen Maisonettewohnung. Gerne stehen wir Ihnen für eine Besichtigung oder weitere Informationen zur Verfügung. Ein Termin kann jederzeit nach Absprache vereinbart werden.

CODICE OGGETTO: 25192002 - 65510 Idstein

Dettagli dei servizi

- Holzfenster doppelverglast
- erneuerte Dachfenster
- Parkettboden im Elternschlafzimmer
- Laminatboden in Kinderzimmern und Dachgeschoss
- Fliesen in Diele, Küche, Ess- und Wohnbereich
- Einbauküche mit Elektrogeräten
- offener Kamin
- großer Balkon
- manuelle Rolläden
- modernisiertes Bad mit Wanne, Dusche, WC und Waschtisch
- modernisiertes G-WC

CODICE OGGETTO: 25192002 - 65510 Idstein

Tutto sulla posizione

Idstein, mit seinen 11 Ortsteilen und inzwischen mehr als 25.000 Einwohnern ist ein aufstrebendes wirtschaftliches und kulturelles Mittelzentrum mit einer sehr hohen Wohnqualität. Diese lebenswerte Stadt, die auch bekannt ist für seine vielfältigen Veranstaltungen bietet neben einer ausgezeichneten Infrastruktur auch einen großartigen Naherholungswert, 2 fantastische Golfplätze, Sportvereine, Kindergärten, Grundschulen, sämtliche weiterführende Schulen, internationale Arbeitgeber sowie eine schnelle Anbindung über die A3 nach Köln, ins Rhein-Main-Gebiet oder zum Frankfurter Flughafen. VERKEHRSANBINDUNG - Wenige Gehminuten bis zum Bahnhof Idstein mit Anbindung an den regionalen Zugverkehr Richtung Frankfurt, Limburg, Wiesbaden - ICE Bahnhof Limburg (ca. 20 min Autominuten entfernt) - Autobahn A3 in wenigen Minuten erreichbar EINKAUFSMÖGLICHKEITEN/ GASTRONOMIE - Zahlreiche Geschäfte (z.B. für Lebensmittel, Blumen, Apotheken, Drogerien, Bücher, Dekoration, Galerien, Süßwaren, Wein -und Spirituosen, Bekleidung, Schuhe etc.) befinden sich in der Idsteiner Altstadt, div. Supermärkte aller bekannten Firmen sind in der Stadt vertreten - Der Idsteiner Wochenmarkt mit Produkten aus der Region findet 2x wöchentlich statt - Supermärkte, Restaurants, Cafés und Bars sind fußläufig zu erreichen

CODICE OGGETTO: 25192002 - 65510 Idstein

Ulteriori informazioni

Es liegt ein Energieverbrauchsausweis vor. Dieser ist gültig bis 5.11.2028. Endenergieverbrauch beträgt 114.20 kWh/(m²*a). Wesentlicher Energieträger der Heizung ist Gas. Das Baujahr des Objekts lt. Energieausweis ist 1982. Die Energieeffizienzklasse ist D. GELDWÄSCHE: Als Immobilienmaklerunternehmen ist die von Poll Immobilien GmbH nach § 2 Abs. 1 Nr. 14 und § 11 Abs. 1, 2 Geldwäschegesetz (GwG) dazu verpflichtet, bei der Begründung einer Geschäftsbeziehung die Identität des Vertragspartners festzustellen und zu überprüfen, bzw. sobald ein ernsthaftes Interesse an der Durchführung des Immobilienkaufvertrages besteht. Hierzu ist es erforderlich, dass wir nach § 11 Abs. 4 GwG die relevanten Daten Ihres Personalausweises festhalten (wenn Sie als natürliche Person handeln) – beispielsweise mittels einer Kopie. Bei einer juristischen Person benötigen wir eine Kopie des Handelsregisterauszugs, aus welchem der wirtschaftlich Berechtigte hervorgeht. Das Geldwäschegesetz sieht vor, dass der Makler die Kopien bzw. Unterlagen fünf Jahre aufbewahren muss. Als unser Vertragspartner haben Sie auch eine Mitwirkungspflicht nach § 11 Abs. 6 GwG. HAFTUNG: Wir weisen darauf hin, dass die von uns weitergegebenen Objektinformationen, Unterlagen, Pläne etc. vom Verkäufer bzw. Vermieter stammen. Eine Haftung für die Richtigkeit oder Vollständigkeit der Angaben übernehmen wir daher nicht. Es obliegt daher unseren Kunden, die darin enthaltenen Objektinformationen und Angaben auf ihre Richtigkeit hin zu überprüfen. Alle Immobilienangebote sind freibleibend und vorbehaltlich Irrtümer, Zwischenverkauf- und Vermietung oder sonstiger Zwischenverwertung. UNSER SERVICE FÜR SIE ALS EIGENTÜMER: Planen Sie den Verkauf oder die Vermietung Ihrer Immobilie, so ist es für Sie wichtig, deren Marktwert zu kennen. Lassen Sie kostenfrei und unverbindlich den aktuellen Wert Ihrer Immobilie professionell durch einen unserer Immobilienspezialisten einschätzen. Unser bundesweites und internationales Netzwerk ermöglicht es uns, Verkäufer bzw. Vermieter und Interessenten bestmöglich zusammenzuführen. HAFTUNG: Wir weisen darauf hin, dass die von uns weitergegebenen Objektinformationen, Unterlagen, Pläne etc. vom Verkäufer bzw. Vermieter stammen. Eine Haftung für die Richtigkeit oder Vollständigkeit der Angaben übernehmen wir daher nicht. Es obliegt daher unseren Kunden, die darin enthaltenen Objektinformationen und Angaben auf ihre Richtigkeit hin zu überprüfen. Alle Immobilienangebote sind freibleibend und vorbehaltlich Irrtümer, Zwischenverkauf- und Vermietung oder sonstiger Zwischenverwertung. UNSER SERVICE FÜR SIE ALS EIGENTÜMER: Planen Sie den Verkauf oder die Vermietung Ihrer Immobilie, so ist es für Sie wichtig, deren Marktwert zu kennen. Lassen Sie kostenfrei und unverbindlich den aktuellen Wert Ihrer Immobilie professionell durch einen unserer Immobilienspezialisten einschätzen. Unser bundesweites und internationales Netzwerk ermöglicht es uns,

Verkäufer bzw. Vermieter und Interessenten bestmöglich zusammenzuführen.

CODICE OGGETTO: 25192002 - 65510 Idstein

Partner di contatto

Per ulteriori informazioni, si prega di contattare la persona di riferimento:

Katharina Lichtenberg-Weck

Bahnhofstraße 2 Idstein
E-Mail: idstein@von-poll.com

To Disclaimer of von Poll Immobilien GmbH

www.von-poll.com