

Berlin – Schöneberg

Exklusives Wohnen im Bülowkiez

CODICE OGGETTO: 24176054



PREZZO D'ACQUISTO: 1.884.000 EUR • SUPERFICIE NETTA: ca. 279,1 m² • VANI: 4

CODICE OGGETTO: 24176054 - 10783 Berlin – Schöneberg

- A colpo d'occhio
- La proprietà
- Dati energetici
- Planimetrie
- Una prima impressione
- Dettagli dei servizi
- Tutto sulla posizione
- Ulteriori informazioni
- Partner di contatto

CODICE OGGETTO: 24176054 - 10783 Berlin – Schöneberg

A colpo d'occhio

CODICE OGGETTO	24176054	Prezzo d'acquisto	1.884.000 EUR
Superficie netta	ca. 279,1 m ²	Appartamento	Attico
Piano	6	Stato dell'immobile	Prima occupazione
Vani	4	Tipologia costruttiva	legno
Camere da letto	3	Superficie lorda	ca. 296 m ²
Bagni	2	Caratteristiche	Terrazza, Bagni di servizio, Balcone

CODICE OGGETTO: 24176054 - 10783 Berlin – Schöneberg

Dati energetici

Tipologia di riscaldamento	a pavimento	Certificazione energetica	Diagnosi energetica
Riscaldamento	Pompa di calore idraulica/pneumatica	Consumo energetico	6.40 kWh/m ² a
CERTIFICAZIONE ENERGETICA VALIDO FINO A	16.11.2031	Classe di efficienza energetica	A+
Fonte di alimentazione	Pompa di calore idraulica/pneumatica	Anno di costruzione secondo il certificato energetico	2021

CODICE OGGETTO: 24176054 - 10783 Berlin – Schöneberg

La proprietà

Capital

MAKLER-KOMPASS
HEFT 10/2024

Top-Makler Berlin

★ ★ ★ ★ ★

Höchstnote für
von Poll Immobilien
City-West

Quelle: IIB Institut
IM TEST: 3.904 Makler

GÜLTIG BIS: 10/25



CODICE OGGETTO: 24176054 - 10783 Berlin – Schöneberg

La proprietà



CODICE OGGETTO: 24176054 - 10783 Berlin – Schöneberg

La proprietà



CODICE OGGETTO: 24176054 - 10783 Berlin – Schöneberg

La proprietà



CODICE OGGETTO: 24176054 - 10783 Berlin – Schöneberg

La proprietà



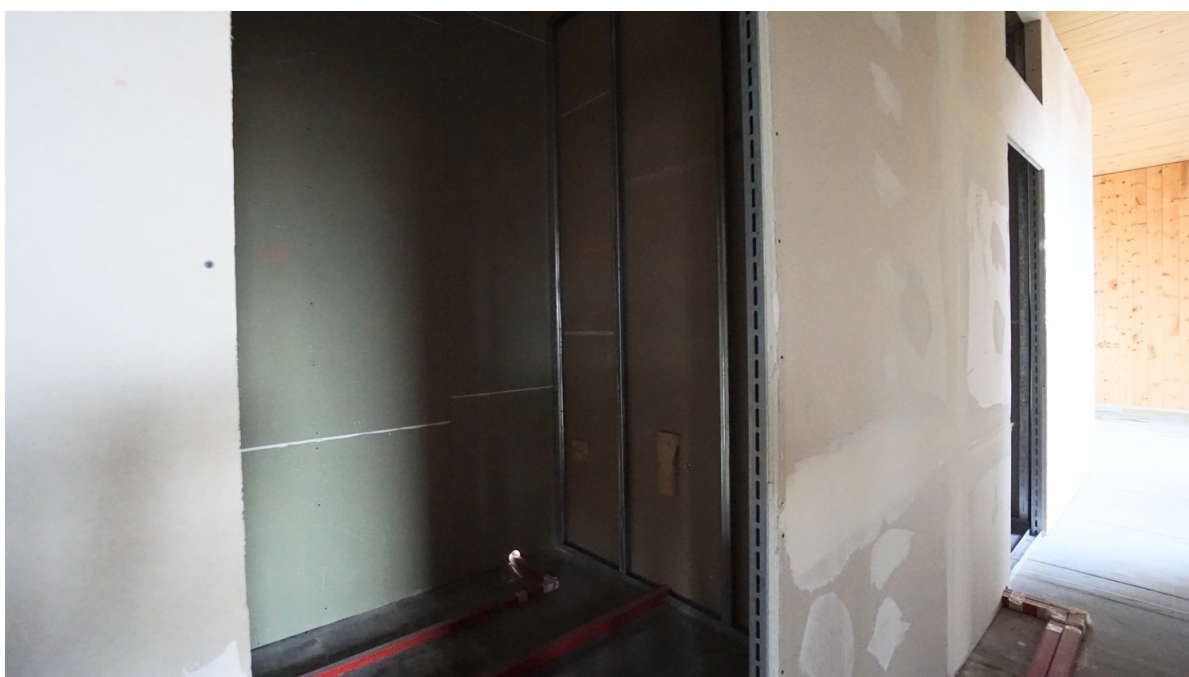
CODICE OGGETTO: 24176054 - 10783 Berlin – Schöneberg

La proprietà



CODICE OGGETTO: 24176054 - 10783 Berlin – Schöneberg

La proprietà



CODICE OGGETTO: 24176054 - 10783 Berlin – Schöneberg

La proprietà



CODICE OGGETTO: 24176054 - 10783 Berlin – Schöneberg

La proprietà



CODICE OGGETTO: 24176054 - 10783 Berlin – Schöneberg

La proprietà



CODICE OGGETTO: 24176054 - 10783 Berlin – Schöneberg

La proprietà



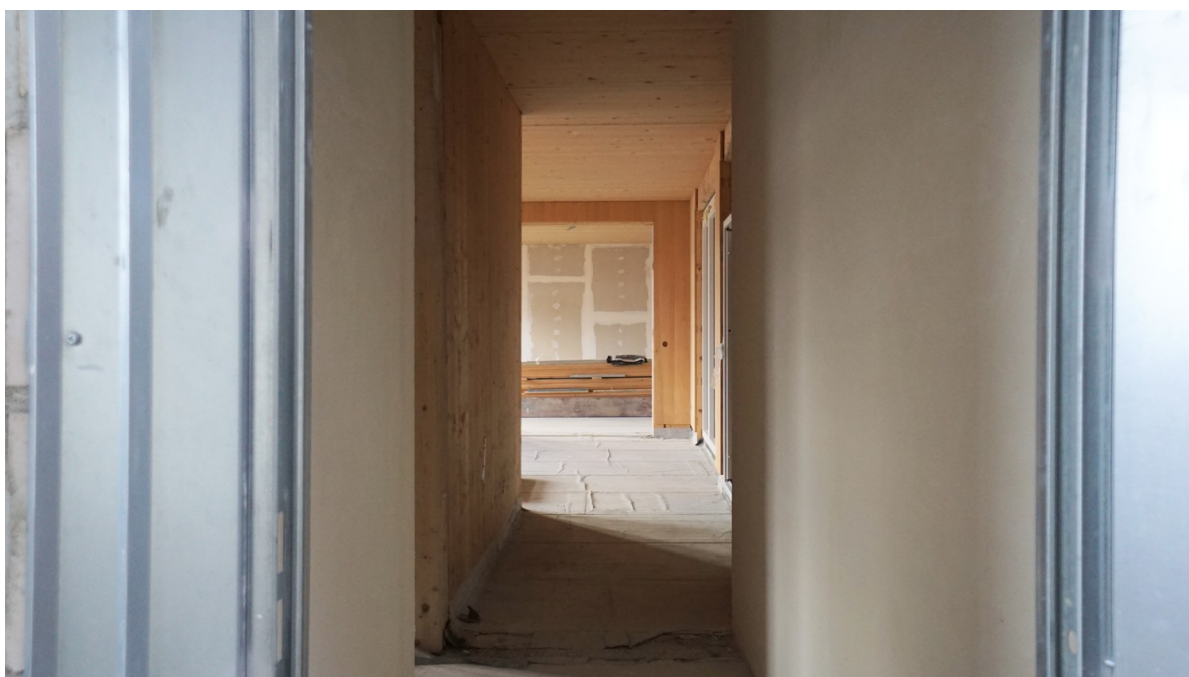
CODICE OGGETTO: 24176054 - 10783 Berlin – Schöneberg

La proprietà



CODICE OGGETTO: 24176054 - 10783 Berlin – Schöneberg

La proprietà



CODICE OGGETTO: 24176054 - 10783 Berlin – Schöneberg

La proprietà



CODICE OGGETTO: 24176054 - 10783 Berlin – Schöneberg

La proprietà



CODICE OGGETTO: 24176054 - 10783 Berlin – Schöneberg

La proprietà



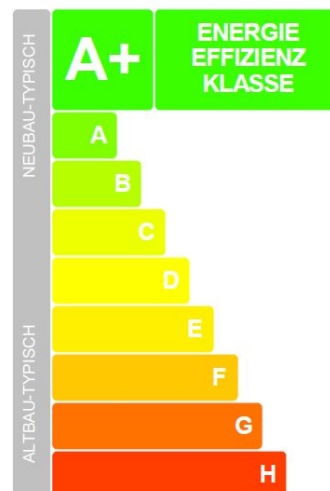
CODICE OGGETTO: 24176054 - 10783 Berlin – Schöneberg

Planimetrie

Gebäudebewertung

für den Ist-Zustand

Endenergiebedarf: 8 kWh/m²a



Questa pianta non è in scala. I documenti ci sono stati dati dal cliente. Per questo motivo, non possiamo garantire la precisione delle informazioni.

CODICE OGGETTO: 24176054 - 10783 Berlin – Schöneberg

Una prima impressione

Genießen Sie den Blick über Berlin von der eigenen Dachterrasse. Im 6. Obergeschoss liegen diese exklusiven Eigentumswohnungen, die Sie als Erstbezug übernehmen können. Der Ausbau erfolgt im nachhaltigen und ökologischen Vollholzbau nach höchsten baubiologischen und technischen Standards. Massivholzbaulemente sind leim- und metallfrei und ohne Einsatz von Bauchemie und Kunststoffen verwendet worden. Anstatt einer energieineffizienten Klimaanlage wird eine extensive Dachbegrünung aufgebracht, die im Zusammenschluss mit Massivholzbauweise, Lehmputzwänden und Dreifachverglasung mit Sonnenschutz für ein durchgehend angenehmes Wohnklima sorgen wird. Die farbliche Gestaltung der Wandflächen erfolgte in der fertig gestellten Wohnung mit Farrow & Ball Farben. Ein ökologisch nachhaltiger Wohnraum, der den KfW-40+ Standard erfüllen wird. Die weitere Ausstattung wird nach ENEC förderfähig sein. 4 Penthousewohnungen: - Wohnung 67 ca. 151,6 m² Wfl., ca. 163,85 m² Nfl. - 90 % Fertigstellungsgrad inkl. Designerküche der Marke "next 125" mit Dampfgerätekabine, Bora-Dunstabzug etc. - 1.840.000 € - Wohnung 70 ca. 279,10 m² Wfl., ca. 296,20 m² Nfl. - 55 % Fertigstellungsgrad - 1.884.000 € - Wohnung 71 ca. 147,05 m² Wfl., ca. 170,00 m² Nfl. - 70 % Fertigstellungsgrad - 993.000 € - Wohnung 72 ca. 136,90 m² Wfl., ca. 159,75 m² Nfl. - 60 % Fertigstellungsgrad - 924.100 € Weitere detaillierte Informationen können jederzeit nachgereicht werden.

CODICE OGGETTO: 24176054 - 10783 Berlin – Schöneberg

Dettagli dei servizi

- Echtholz-Dielenböden
- großformatige Fliesen
- bodentiefe Holzfenster mit 3fach Verglasung
- AluLux-Außenjalousien
- integrierte LED Beleuchtung
- neu gestalteter Hauszugang mit neuem Aufzug
- Fahrstuhl auf Wohnungsebene
- atmungsaktive Sichtholz- und Lehmputzwände
- natürliche antiallergene Baustoffe
- Loggia mit Aufgang zur Dachterrasse im 7. OG
- vollflächig extensiv begrünte Dächer
- Photovoltaik-Anlage auf dem 7. OG.
- Energiepufferspeicher
- Fußbodenheizung
- erweiterbare SmartHome-Installation (Homematic)
- IT-Anschluss in allen Wohnräumen (CAT7)
- Real wood floorboards
- large format tiles
- Floor-to-ceiling wooden windows with triple glazing
- AluLux external blinds
- integrated LED lighting
- Newly designed house entrance with a new elevator
- Elevator to apartment level
- breathable exposed wood and clay plaster walls
- natural anti-allergenic building materials
- Loggia with staircase to the roof terrace on the 7th floor
- Extensively green roofs over the entire area
- Photovoltaic system on the 7th floor.
- Energy buffer storage
- Underfloor heating
- expandable SmartHome installation (Homematic)
- IT connection in all living rooms (CAT7)

CODICE OGGETTO: 24176054 - 10783 Berlin – Schöneberg

Tutto sulla posizione

Besonders der Norden Schönebergs ist aufgrund seiner lebhaften Kultur sehr beliebt. In der Südwest-Ecke Schönebergs finden Sie die vielen kleinen Wohnstraßen mit ihren Vorgärten, den Bäumen an den Straßen und den eleganten Gründerzeitbauten, hiervon stehen viele unter Denkmalschutz. Schöneberg bietet eine Vielzahl von öffentlich zugänglichen, großflächigen Parks. Der nah gelegene Park am Gleisdreieck ist eine öffentliche Grün- und Erholungsanlage im Westen Berlin-Kreuzbergs an der Grenze zu Schöneberg und Tiergarten bis zum Potsdamer Platz. Der rund 26 Hektar umfassende Park liegt auf den ehemaligen Bahnbrachen des Anhalter und Potsdamer Güterbahnhofs am Gleisdreieck. Die Trasse der Nord-Süd-Fernbahn teilt die Grünanlage in den Ostpark und den Westpark. Den Reiz des Stadtteils Schöneberg machen nicht nur, die Fülle der Grünflächen und den nahe gelegenen Seen und Wälder der Stadt, sondern auch eine große Auswahl an Cafés und Restaurants, ausgezeichnete Einkaufsmöglichkeiten am Kudamm und dem traditionellen Winterfeldmarkt. Die zu den beliebtesten Wohngegenden der Innenstadt zählende Lage zeichnet sich ebenfalls durch die gute Verkehrsanbindung mit der S- und U-Bahn sowie verschiedenen Buslinien aus. Die Stadtautobahn erreichen Sie in weniger als 10 Minuten. Zum nahe gelegenen KaDeWe am Wittenbergplatz nebst Ku'damm gelangen Sie ebenso binnen weniger Minuten. The north of Schöneberg is particularly popular due to its lively culture. In the southwest corner of Schöneberg you will find the many small residential streets with their front gardens, the trees on the streets and the elegant Wilhelminian style buildings, many of which are listed buildings. Schöneberg offers a variety of publicly accessible, large parks. The nearby Park am Gleisdreieck is a public green and recreational area in the west of Berlin-Kreuzberg on the border with Schöneberg and Tiergarten up to Potsdamer Platz. The approximately 26 hectare park is located on the former railway wasteland of the Anhalter and Potsdam freight station at Gleisdreieck. The route of the north-south long-distance railway divides the green area into Ostpark and Westpark. The appeal of the Schöneberg district is not only the abundance of green spaces and the city's nearby lakes and forests, but also a large selection of cafes and restaurants, excellent shopping opportunities on the Kudamm and the traditional Winterfeldmarkt. The location, which is one of the most popular residential areas in the city center, is also characterized by good transport connections with the S-Bahn and subway as well as various bus lines. The city motorway can be reached in less than 10 minutes. You can also reach the nearby KaDeWe at Wittenbergplatz and Ku'damm within just a few minutes.

CODICE OGGETTO: 24176054 - 10783 Berlin – Schöneberg

Ulteriori informazioni

Es liegt ein Energiebedarfsausweis vor. Dieser ist gültig bis 16.11.2031. Endenergiebedarf beträgt 6.40 kwh/(m²*a). Wesentlicher Energieträger der Heizung ist Luft/wasser Wärmepumpe. Das Baujahr des Objekts lt. Energieausweis ist 2021. Die Energieeffizienzklasse ist A+. **GELDWÄSCHE:** Als Immobilienmaklerunternehmen ist die von Poll Immobilien GmbH nach § 2 Abs. 1 Nr. 14 und § 11 Abs. 1, 2 Geldwäschegesetz (GwG) dazu verpflichtet, bei der Begründung einer Geschäftsbeziehung die Identität des Vertragspartners festzustellen und zu überprüfen, bzw. sobald ein ernsthaftes Interesse an der Durchführung des Immobilienkaufvertrages besteht. Hierzu ist es erforderlich, dass wir nach § 11 Abs. 4 GwG die relevanten Daten Ihres Personalausweises festhalten (wenn Sie als natürliche Person handeln) – beispielsweise mittels einer Kopie. Bei einer juristischen Person benötigen wir eine Kopie des Handelsregisterauszugs, aus welchem der wirtschaftlich Berechtigte hervorgeht. Das Geldwäschegesetz sieht vor, dass der Makler die Kopien bzw. Unterlagen fünf Jahre aufbewahren muss. Als unser Vertragspartner haben Sie auch eine Mitwirkungspflicht nach § 11 Abs. 6 GwG. **HAFTUNG:** Wir weisen darauf hin, dass die von uns weitergegebenen Objektinformationen, Unterlagen, Pläne etc. vom Verkäufer bzw. Vermieter stammen. Eine Haftung für die Richtigkeit oder Vollständigkeit der Angaben übernehmen wir daher nicht. Es obliegt daher unseren Kunden, die darin enthaltenen Objektinformationen und Angaben auf ihre Richtigkeit hin zu überprüfen. Alle Immobilienangebote sind freibleibend und vorbehaltlich Irrtümer, Zwischenverkauf- und Vermietung oder sonstiger Zwischenverwertung. **UNSER SERVICE FÜR SIE ALS EIGENTÜMER:** Planen Sie den Verkauf oder die Vermietung Ihrer Immobilie, so ist es für Sie wichtig, deren Marktwert zu kennen. Lassen Sie kostenfrei und unverbindlich den aktuellen Wert Ihrer Immobilie professionell durch einen unserer Immobilienspezialisten einschätzen. Unser bundesweites und internationales Netzwerk ermöglicht es uns, Verkäufer bzw. Vermieter und Interessenten bestmöglich zusammenzuführen.

CODICE OGGETTO: 24176054 - 10783 Berlin – Schöneberg

Partner di contatto

Per ulteriori informazioni, si prega di contattare la persona di riferimento:

Sibylle Lunkenheimer & Alexander Prokopetz

Pfalzburger Straße 79 Berlino - Città-Ovest
E-Mail: berlin.city.west@von-poll.com

To Disclaimer of von Poll Immobilien GmbH

www.von-poll.com