

Overath – Steinenbrück

* Jung * Modern * Familiengerecht * Energie A+ *

CODICE OGGETTO: 25066006



PREZZO D'ACQUISTO: 699.000 EUR • SUPERFICIE NETTA: ca. 141 m² • VANI: 5 • SUPERFICIE DEL TERRENO: 891 m²

CODICE OGGETTO: 25066006 - 51491 Overath – Steinenbrück

- A colpo d'occhio
- La proprietà
- Dati energetici
- Una prima impressione
- Dettagli dei servizi
- Tutto sulla posizione
- Ulteriori informazioni
- Partner di contatto

CODICE OGGETTO: 25066006 - 51491 Overath – Steinenbrück

A colpo d'occhio

CODICE OGGETTO	25066006
Superficie netta	ca. 141 m ²
Vani	5
Camere da letto	4
Bagni	2
Anno di costruzione	2019
Garage/Posto auto	2 x superficie libera

Prezzo d'acquisto	699.000 EUR
Casa	Casa unifamiliare
Compenso di mediazione	Käuferprovision beträgt 3,57 % (inkl. MwSt.) des beurkundeten Kaufpreises
Stato dell'immobile	Come nuovo
Superficie lorda	ca. 75 m ²

CODICE OGGETTO: 25066006 - 51491 Overath – Steinenbrück

Dati energetici

Riscaldamento	ELECTRICITY	Certificazione energetica	Attestato di prestazione energetica
CERTIFICAZIONE ENERGETICA VALIDO FINO A	27.02.2035	Consumo finale di energia	20.69 kWh/m ² a
Fonte di alimentazione	Elettrico	Classe di efficienza energetica	A+
		Anno di costruzione secondo il certificato energetico	2019

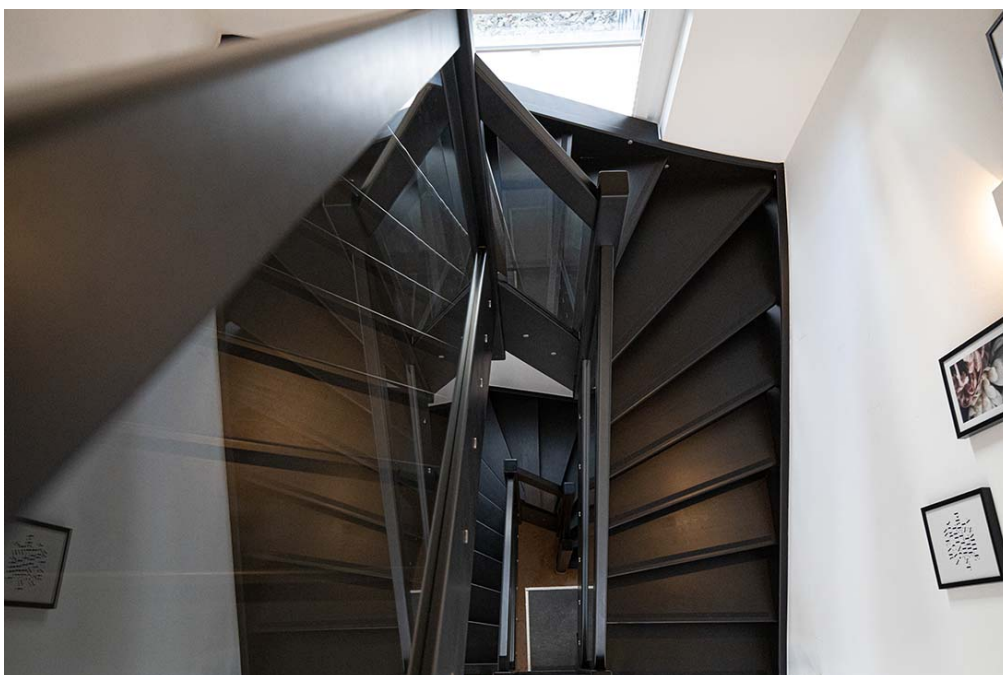
CODICE OGGETTO: 25066006 - 51491 Overath – Steinenbrück

La proprietà



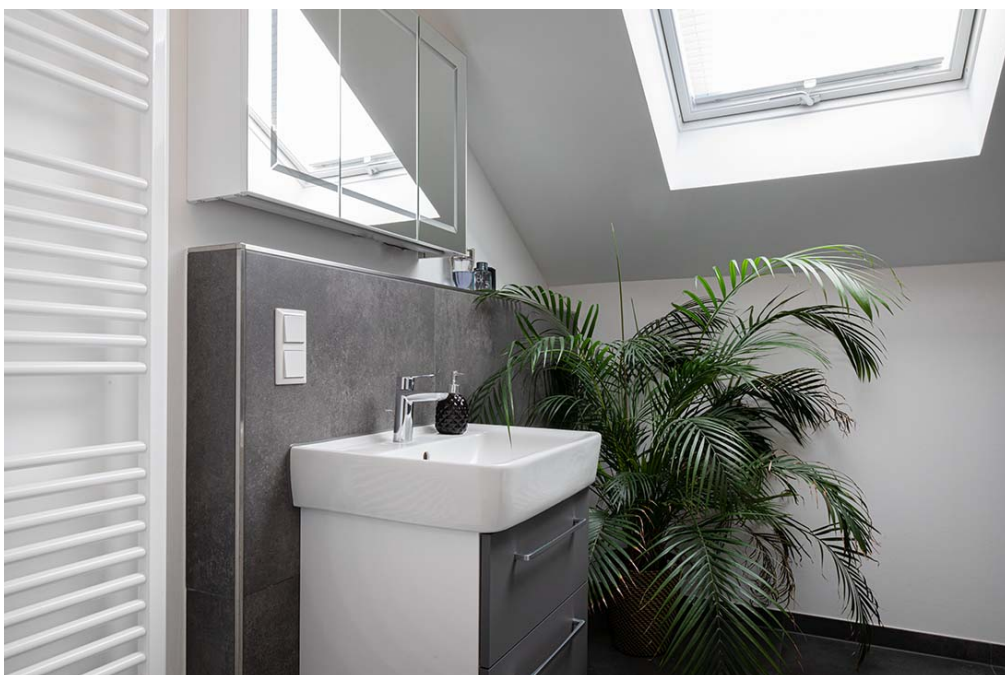
CODICE OGGETTO: 25066006 - 51491 Overath – Steinenbrück

La proprietà



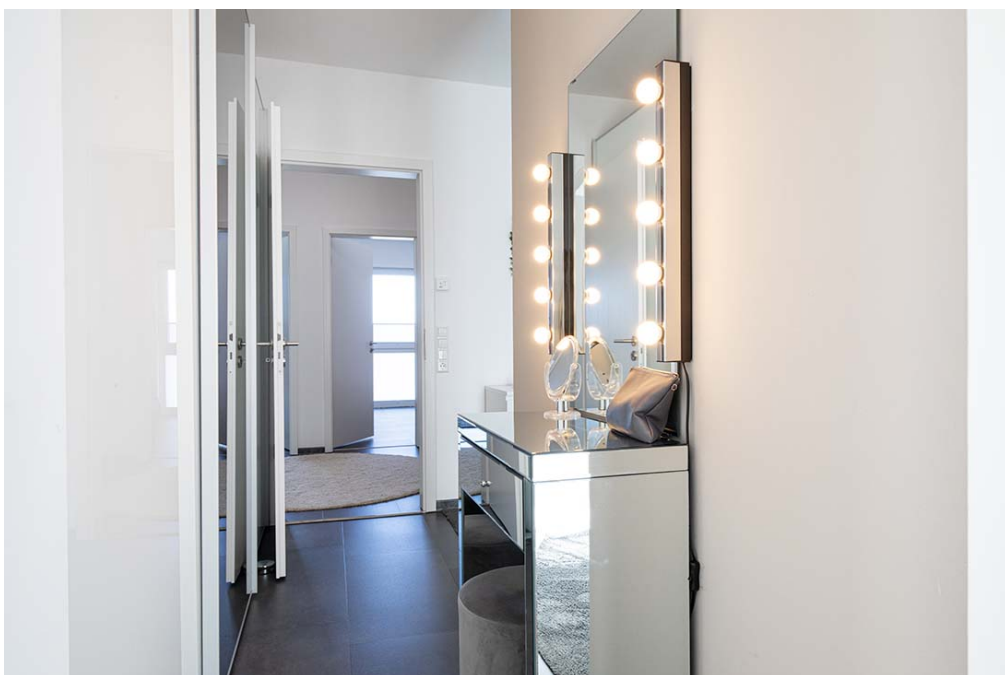
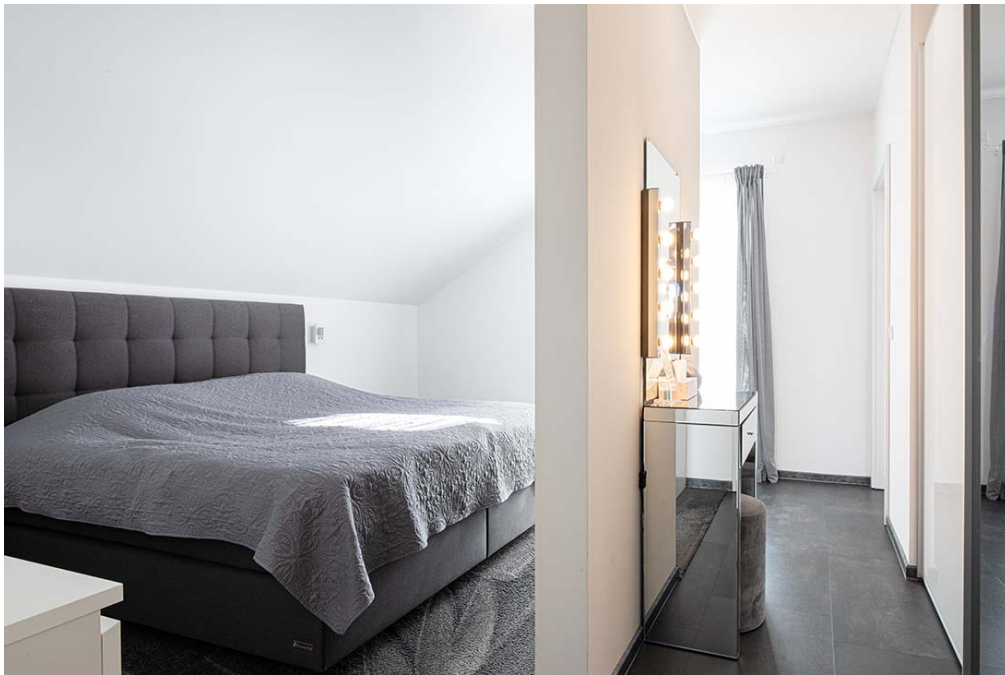
CODICE OGGETTO: 25066006 - 51491 Overath – Steinenbrück

La proprietà



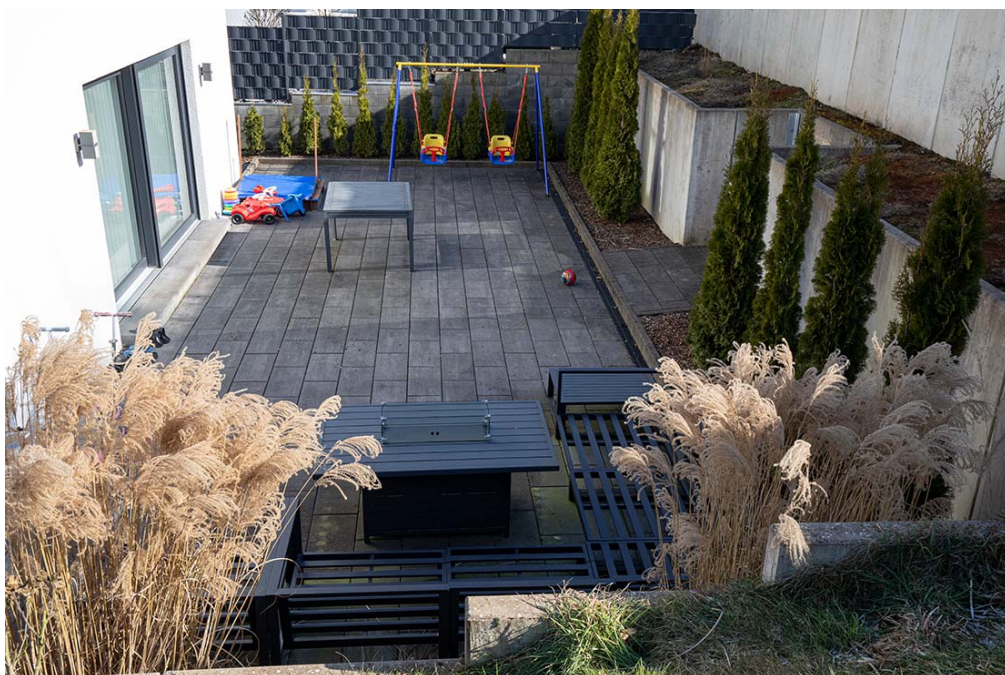
CODICE OGGETTO: 25066006 - 51491 Overath – Steinenbrück

La proprietà



CODICE OGGETTO: 25066006 - 51491 Overath – Steinenbrück

La proprietà



CODICE OGGETTO: 25066006 - 51491 Overath – Steinenbrück

La proprietà



CODICE OGGETTO: 25066006 - 51491 Overath – Steinenbrück

Una prima impressione

Diese neuwertige Immobilie, ein Einfamilienhaus aus dem Jahr 2019 der Firma Okal, bietet mit ihren ca. 141 m² Wohnfläche ein ideales Zuhause für Familien. Das Haus befindet sich auf einem großzügigen Grundstück von ca. 891 m² und liegt in einer ruhigen Sackgasse, wodurch eine angenehme Wohnatmosphäre garantiert wird. Die Immobilie verfügt über fünf Zimmer, darunter vier Schlafzimmer, die ausreichend Platz für Familienmitglieder und Gäste bieten. Die zwei Badezimmer sind modern ausgestattet und durchdacht geplant, um den täglichen Bedürfnissen einer Familie gerecht zu werden. Die Immobilie ist vollständig unterkellert, was zusätzlichen Stauraum oder die Möglichkeit für weitere Gestaltungsmöglichkeiten bietet. Die Ausstattung des Hauses ist gehoben und technisch auf dem neuesten Stand. Die Energieeffizienzklasse A+ sorgt für niedrige Betriebskosten und umweltfreundliches Wohnen. Das Herzstück der Heizungsanlage ist die Luftwärmepumpe mit Wärmerückgewinnung. Die dreifach verglasten Fenster tragen ebenfalls zur Energieeffizienz bei und sind ein weiterer Pluspunkt, ebenso wie die elektrischen Rollläden, die zusätzlichen Komfort bieten. Die Südausrichtung des Hauses stellt sicher, dass die Wohnräume optimal mit Tageslicht versorgt werden. Die moderne Einbauküche, die im Kaufpreis enthalten ist, ist sowohl funktional als auch stilvoll und eignet sich hervorragend für ausgiebiges Kochen und geselliges Beisammensein. Mit der Sackgassenlage bietet diese Immobilie eine ruhige Wohnumgebung. Die Lage ist zudem familienfreundlich, da es nur wenig Durchgangsverkehr gibt. Die Nähe zu Schulen, Kindergärten und Einkaufsmöglichkeiten gewährleistet eine praktische Alltagsgestaltung. Diese Immobilie erfüllt in jedem Aspekt moderne Wohnansprüche und bietet höchste Wohnqualität. Zwei zum Haus gehörende PKW Stellplätze runden dieses Immobilienangebot ab.

CODICE OGGETTO: 25066006 - 51491 Overath – Steinenbrück

Dettagli dei servizi

- Energieklasse A+
- Neuwertig
- Luftwärmepumpe mit Wärmerückgewinnung
- 3-fach Verglasung
- elektrische Rollläden
- Neuwertig
- Einbauküche
- Sackgassenlage
- Familiengerecht
- Südausrichtung
- Voll unterkellert

CODICE OGGETTO: 25066006 - 51491 Overath – Steinenbrück

Tutto sulla posizione

Overath ist eine mittlere, kreisangehörige Stadt im Rheinisch-Bergischen Kreis im Süden von Nordrhein-Westfalen. Sie besteht aus einem sehr attraktiven Stadtkern und weitflächigen acht Stadtteilen. Die hier angebotene Immobilie befindet sich in einer ruhigen Sackgasse in Höhenlage des Overather Stadtteils Steinenbrück. Der Stadtteil besticht durch seine ideale Verkehrsanbindung, so ist die nächste Autobahnauffahrt A4 in weniger als 5 Fahrminuten erreicht. Steinenbrück sowie der direkt angrenzende Stadtteil Untereschbach bieten alle Einkaufsmöglichkeiten für den täglichen Bedarf. Zwei nahe gelegene Golfplätze bieten erholsame Freizeitaktivitäten.

CODICE OGGETTO: 25066006 - 51491 Overath – Steinenbrück

Ulteriori informazioni

Es liegt ein Energieverbrauchsausweis vor. Dieser ist gültig bis 27.2.2035. Endenergieverbrauch beträgt 20.69 kwh/(m²*a). Wesentlicher Energieträger der Heizung ist Strom. Das Baujahr des Objekts lt. Energieausweis ist 2019. Die Energieeffizienzklasse ist A+. **GELDWÄSCHE:** Als Immobilienmaklerunternehmen ist die von Poll Immobilien GmbH nach § 2 Abs. 1 Nr. 14 und § 10 Abs. 3 Geldwäschegesetz (GwG) dazu verpflichtet, bei der Begründung einer Geschäftsbeziehung die Identität des Vertragspartners festzustellen und zu überprüfen. Hierzu ist es erforderlich, dass wir nach § 11 GwG die relevanten Daten Ihres Personalausweises festhalten (wenn Sie als natürliche Person handeln) – beispielsweise mittels einer Kopie. Bei einer juristischen Person benötigen wir eine Kopie des Handelsregistersauszugs, aus welchem der wirtschaftlich Berechtigte hervorgeht. Das Geldwäschegesetz sieht vor, dass der Makler die Kopien bzw. Unterlagen fünf Jahre aufbewahren muss. **PROVISIONSHINWEIS:** Mit der Anfrage bei und durch Inanspruchnahme der Dienstleistung der Firma von Poll Immobilien GmbH, wird ein Maklervertrag geschlossen. Sofern es durch die Tätigkeit der Firma VON POLL IMMOBILIEN GmbH zu einem wirksamen Hauptvertrag mit der Eigentümerseite kommt, hat der Interessent bei Abschluss - eines MIETVERTRAGS keine Provision/Maklercourtage an die von Poll Immobilien GmbH zu zahlen. - eines KAUFVERTRAGS die ortsübliche Provision/Maklercourtage an die von Poll Immobilien GmbH gegen Rechnung zu zahlen. **HAFTUNG:** Wir weisen darauf hin, dass die von uns weitergegebenen Objektinformationen, Unterlagen, Pläne etc. vom Verkäufer bzw. Vermieter stammen. Eine Haftung für die Richtigkeit oder Vollständigkeit der Angaben übernehmen wir daher nicht. Es obliegt daher unseren Kunden, die darin enthaltenen Objektinformationen und Angaben auf ihre Richtigkeit hin zu überprüfen. Alle Immobilienangebote sind freibleibend und vorbehaltlich Irrtümer, Zwischenverkauf- und Vermietung oder sonstiger Zwischenverwertung. **UNSER SERVICE FÜR SIE ALS EIGENTÜMER:** Planen Sie den Verkauf oder die Vermietung Ihrer Immobilie, so ist es für Sie wichtig, deren Marktwert zu kennen. Lassen Sie kostenfrei und unverbindlich den aktuellen Wert Ihrer Immobilie professionell durch einen unserer Immobilienspezialisten einschätzen. Unser bundesweites und internationales Netzwerk ermöglicht es uns, Verkäufer bzw. Vermieter und Interessenten bestmöglich zusammenzuführen.

CODICE OGGETTO: 25066006 - 51491 Overath – Steinenbrück

Partner di contatto

Per ulteriori informazioni, si prega di contattare la persona di riferimento:

Claudia Flotho & Gabriele von Oertzen

Kölner Straße 98 Bergisch Gladbach
E-Mail: bergisch.gladbach@von-poll.com

To Disclaimer of von Poll Immobilien GmbH

www.von-poll.com