

Großgmain

Seelenschmeichler - Wohngenuss in Großgmain

CODICE OGGETTO: MR2024H0301



www.von-poll.com

PREZZO D'ACQUISTO: 1.650.000 EUR • SUPERFICIE NETTA: ca. 227 m² • VANI: 8 • SUPERFICIE DEL TERRENO: 791 m²

CODICE OGGETTO: MR2024H0301 - 5084 Großgmain

- A colpo d'occhio
- La proprietà
- Dati energetici
- Planimetrie
- Una prima impressione
- Dettagli dei servizi
- Tutto sulla posizione
- Partner di contatto

CODICE OGGETTO: MR2024H0301 - 5084 Großmain

A colpo d'occhio

CODICE OGGETTO	MR2024H0301
Superficie netta	ca. 227 m ²
Vani	8
Camere da letto	4
Bagni	3

Prezzo d'acquisto	1.650.000 EUR
Casa	Casa rurale
Compenso di mediazione	3 % Vermittlungsprovision vom Kaufpreis zuzügl. 20 % Ust.
Tipologia costruttiva	massiccio
Superficie lorda	ca. 80 m ²
Caratteristiche	Terrazza, Bagni di servizio, Sauna, Caminetto, Cucina componibile

CODICE OGGETTO: MR2024H0301 - 5084 Großgmain

Dati energetici

Tipologia di riscaldamento	centralizzato
Fonte di alimentazione	Combustibile liquido
Classe Energetica	Al momento della creazione del documento la certificazione energetica non era ancora disponibile.

CODICE OGGETTO: MR2024H0301 - 5084 Großgmain

La proprietà



CODICE OGGETTO: MR2024H0301 - 5084 Großgmain

La proprietà



CODICE OGGETTO: MR2024H0301 - 5084 Großgmain

La proprietà



CODICE OGGETTO: MR2024H0301 - 5084 Großgmain

La proprietà



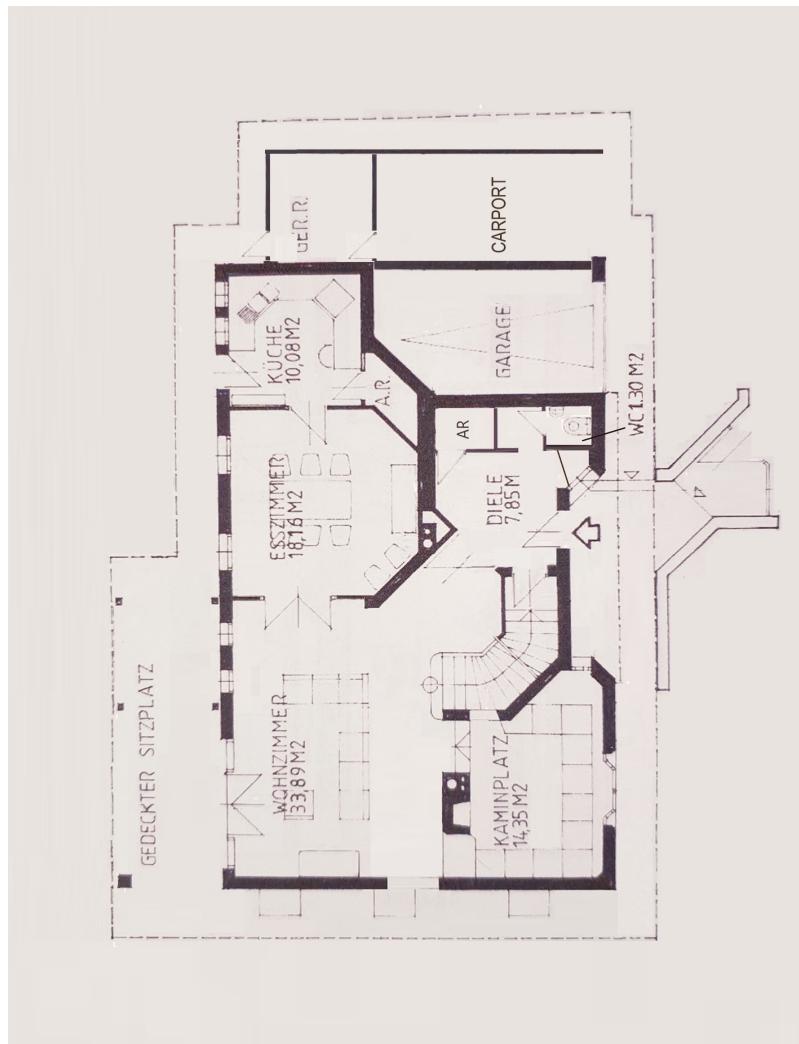
CODICE OGGETTO: MR2024H0301 - 5084 Großgmain

La proprietà

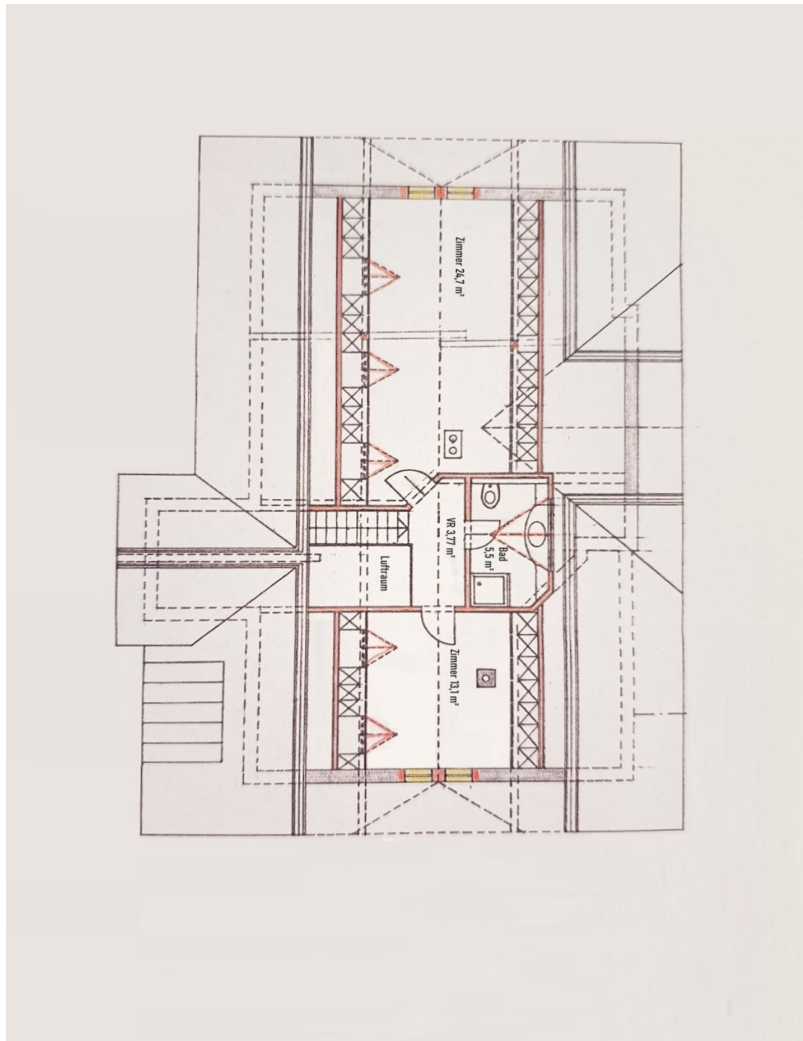


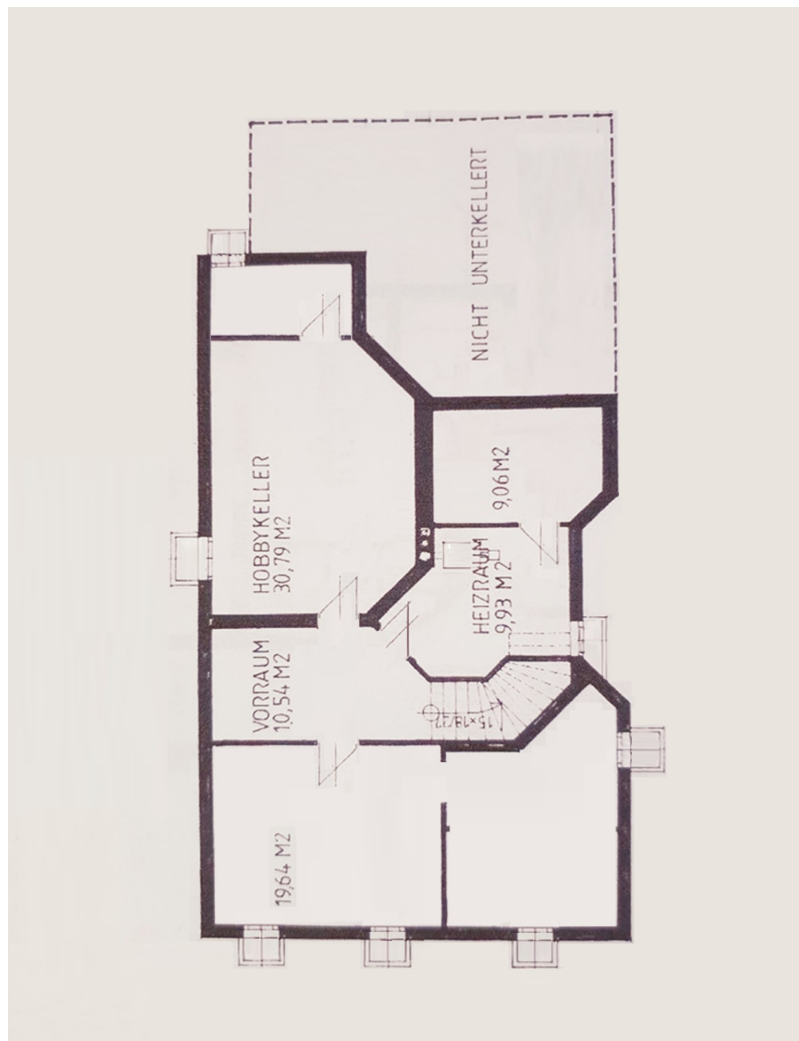
CODICE OGGETTO: MR2024H0301 - 5084 Großgmain

Planimetrie









Questa pianta non è in scala. I documenti ci sono stati dati dal cliente. Per questo motivo, non possiamo garantire la precisione delle informazioni.

CODICE OGGETTO: MR2024H0301 - 5084 Großgmain

Una prima impressione

Landhaus Surprise - pures Wohnvergnügen in Großgmain Wohnen in naturnaher Umgebung, in herrlich sonniger Ruhelage mit Blick auf das deutsche Lattengebirge und den Untersberg - unweit der Stadt Salzburg und nur ein Katzensprung nach Bad Reichenhall. Gute Infrastruktur, Bus, Kindergarten, Volksschule und Einkaufen in wenigen Minuten fußläufig erreichbar, ca. 15 Fahrminuten in die Stadt Salzburg Grundstück 791 m², Wohnnutzfläche ca. 277 m² EG, OG u. DG, ca. 90 m² KG, Garten ca. 500 m² Von der geräumigen Diele ist das lichtdurchflutete, bis in den Giebel offene Wohnzimmer zugänglich. Hier eröffnet sich der Blick in die attraktive Galerie. Genießen Sie zudem den Ausblick auf die zur Südseite gelegene Terrasse und dem herrlichen Garten. Der repräsentative Wohnbereich ist bestens geeignet für geselliges Beisammensein mit Freunden und Familie. Der Kamin mit Glassichtfenster sorgt hier für zusätzliche wohlige Wärme an kalten Tagen und wird vom kuscheligen Kaminzimmer en suite beheizt. Durch eine doppelflügelige, elegante Holztüre ist das geräumige Esszimmer zugänglich und führt weiter in die bestens ausgestattete Braal-Küche, die mit Speisepunkt und einen weiteren Zugang zur Terrasse und Garten bietet. Die Terrasse verfügt über zwei Sonnenplätze und einen überdachten Platz, mit herrlichem Blick aufs Deutsche Lattengebirge und dem schön angelegten Garten. Im Erdgeschoß befindet sich zudem ein Abstellraum, eine Garderobe und das Gäste-WC. Die offene Stiege führt Sie in die Privatebene im Obergeschoß. Die beeindruckende Galerie bietet einen besonderen Arbeitsplatz mit Aussicht. Ein großes Kinderzimmer ist über einen separaten Vorraum zugänglich, der mit Schranknische ausgestattet ist. Zudem sind hier ein helles Wannenbad und ein separates WC situiert. Das gemütliche Schlafzimmer spendet erholsame Nachtruhe und ist mit extra Ankleide eingerichtet. Das Bad en suite mit Waschtisch, Wanne, Dusche, WC und Fenster, bietet alles für einen guten Start in den neuen Tag. Ein weiteres Zimmer findet vielseitige Verwendung; als Kinderzimmer, Büro, Hobbyraum udgl. Von der Galerie im Obergeschoß ist über eine Holzstiege die Einliegerwohnung im Dachgeschoß zugänglich. Vom kleinen Vorraum ist das geräumige, lichtdurchflutete Wohnzimmer situiert, das mit Einbauschränken in der Schräge punktet. Ein kuscheliges Schlafzimmer und das kleine, helle Bad mit Dusche, Waschtisch und WC, begeistert mit imposanter Glasfensterkonstruktion. Das Kellergeschoß bietet einen großen Hobbyraum mit Sauna und dem daneben liegenden Weinkeller. Ein großer Lagerraum führt weiter in den XL-Wirtschaftsraum, der Anschlüsse für zwei Waschmaschinen und Trockner bietet. Im Heizraum wurde 2016 eine neue Heiztechnik eingebaut. Brenner, Warmwasserboiler sowie die Zuleitungen wurden erneuert. Dahinter liegt der Tankraum mit dem 5.000 L Öltank. Eine Einzelgarage sowie Carport mit angebautem Gartengeräteraum und der ansprechende Vorgarten komplettieren die

eindrucksvolle Liegenschaft, in herrlicher Lage Großmain. Betriebskosten: monatlich dzt. ca. 364,- inkl. Gemeindeabgaben (Wasser, Kanal, Grundsteuer, Abfallbeseitigung) ca. € 164,- und Heizkosten ca. € 200,-. Zuzgl. Versicherung, Holz etc. Betriebskosten sind Verbrauchsabhängig. Energieausweis: HWB 89 fGEE 1,37

CODICE OGGETTO: MR2024H0301 - 5084 Großmain

Dettagli dei servizi

- Braal-Küche in Cremeweiß
- Terrakotta-, Laminat- und Fliesenböden
- drei Bäder mit cremefärbigen, weißen Fliesen
- Gästetoilette im EG
- Kamin mit Sichtglas
- Fußbodenheizung und Radiatoren, 2 Heizkreise
- Öl-Zentralheizung
- Kabel-TV und Sat-Anlage im DG
- Sauna
- Garage, Carport und zwei freie Stellplätze
- Baujahr 1985
- Energieausweis: HWB 89, fGEE 1,37

CODICE OGGETTO: MR2024H0301 - 5084 Großgmain

Tutto sulla posizione

Großgmain ist eine Gemeinde im Bundesland Salzburg im Bezirk Salzburg-Flachgau und liegt auf den Ausläufern des Untersbergs direkt an der Grenze zu Bayern. Die Staatsgrenze zu Deutschland stellen der Weißbach im Westen, sowie die Gemeinde Bayrisch Gmain auf der anderen Uferseite dar. Großgmain hat derzeit 2640 Einwohner. Der Dorfcharakter ist hier noch erhalten. Es befinden sich mehrere Gasthäuser, ein Supermarkt, Bank und Cafes, sowie Ärzte in der Gemeinde. Besonderheiten sind z.B. die Plainburg, die Marienkirche mit dem Mariengarten oder der Josef Meinrad-Park. Supermarkt: fußläufig erreichbar in ca. 10 Gehminuten - 500 m Kindergarten: fußläufig erreichbar in ca. 12 Gehminuten, ca. 550 m Grundschule: fußläufig erreichbar in ca. 11 Gehminuten, ca. 400 m Die Mozartstadt Salzburg liegt ca. 15 Fahrminuten mit dem Auto entfernt, den Flughafen erreichen Sie in 10 Fahrminuten mit dem Auto oder Bus. Reichenhall liegt nur wenige Fahrminuten entfernt. Auch das bayrische Berchtesgaden mit dem Königssee erreichen Sie in ca. 18 Kilometer Entfernung. Eine der ältesten Burgruinen Österreichs, der Grafen von Plain, ist nicht nur das Wahrzeichen von Großgmain, sie bietet auch einen fabelhaften Blick auf die Ortschaft und die fantastisch umliegende Bergwelt. Im "Salzburger Freilichtmuseum Großgmain" erwarten Sie auf ca. 50 ha 100 wieder errichtete Originalbauten aus wunderschönen Bauernhöfen, Landwirtschaft und Handwerk. Nehmen Sie sich die Zeit und begeben Sie sich auf eine Zeitreise durch sechs Jahrhunderte, auf der Sie Salzburgs ländliche Vergangenheit entdecken. Großgmain, Naturpur unweit des Untersbergvorlands ist ein Geheimtipp für naturnahes Wohnen nahe der Mozart- und Festspielstadt Salzburg. Wien erreichen Sie in ca. 3 Stunden mit dem Auto. Nach München fahren Sie ca. 1,5 Stunden.

CODICE OGGETTO: MR2024H0301 - 5084 Großgmain

Partner di contatto

Per ulteriori informazioni, si prega di contattare la persona di riferimento:

Katrin Kössler

Nonntaler Hauptstraße 59 Salzburgo

E-Mail: salzburg@von-poll.com

To Disclaimer of von Poll Immobilien GmbH

www.von-poll.com