

Schübelbach

Investment/Kapitalanlage Wohnungspaket mit 8 Wohnungen & 35 Garagen - Rendite rd. 3.32 %

CODICE OGGETTO: CH252468325

IN THE BEST LOCATION FOR YOU



PREZZO D'ACQUISTO: 5.650.000 CHF • SUPERFICIE NETTA: ca. 659,6 m²

CODICE OGGETTO: CH252468325 - 8862 Schübelbach

- A colpo d'occhio
- La proprietà
- Planimetrie
- Una prima impressione
- Tutto sulla posizione
- Partner di contatto

CODICE OGGETTO: CH252468325 - 8862 Schübelbach

A colpo d'occhio

CODICE OGGETTO	CH252468325	Prezzo d'acquisto	5.650.000 CHF
Superficie netta	ca. 659,6 m ²	Stato dell'immobile	Curato
Anno di costruzione	1973	Tipologia costruttiva	massiccio
Garage/Posto auto	35 x Parcheggio interrato	Caratteristiche	Giardino / uso comune, Cucina componibile

CODICE OGGETTO: CH252468325 - 8862 Schübelbach

La proprietà



CODICE OGGETTO: CH252468325 - 8862 Schübelbach

La proprietà



CODICE OGGETTO: CH252468325 - 8862 Schübelbach

La proprietà



CODICE OGGETTO: CH252468325 - 8862 Schübelbach

La proprietà



CODICE OGGETTO: CH252468325 - 8862 Schübelbach

La proprietà



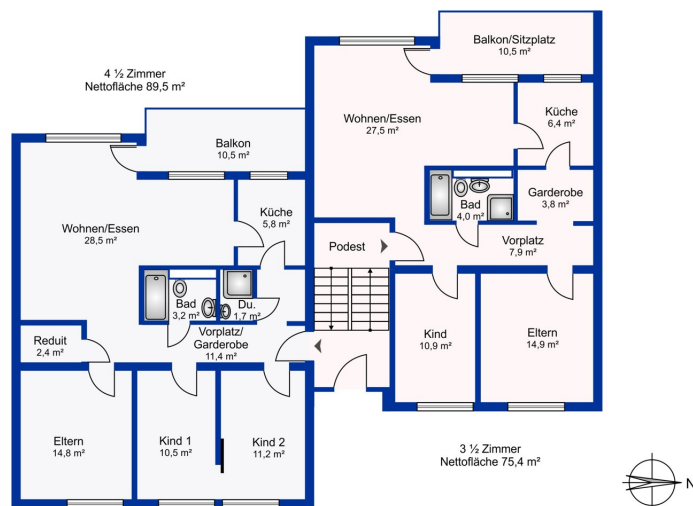
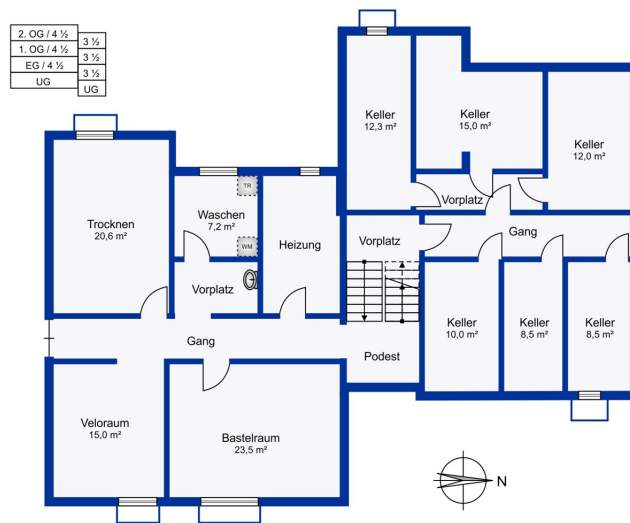
CODICE OGGETTO: CH252468325 - 8862 Schübelbach

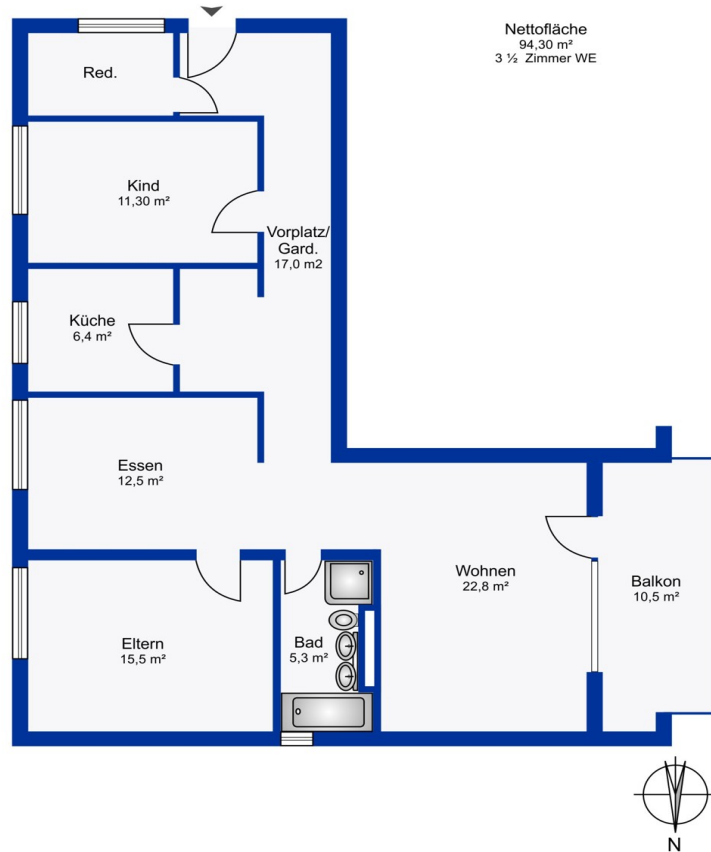
La proprietà



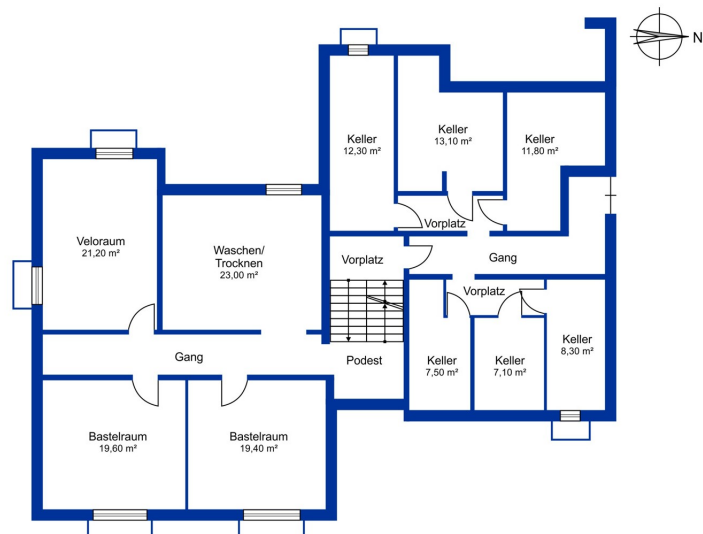
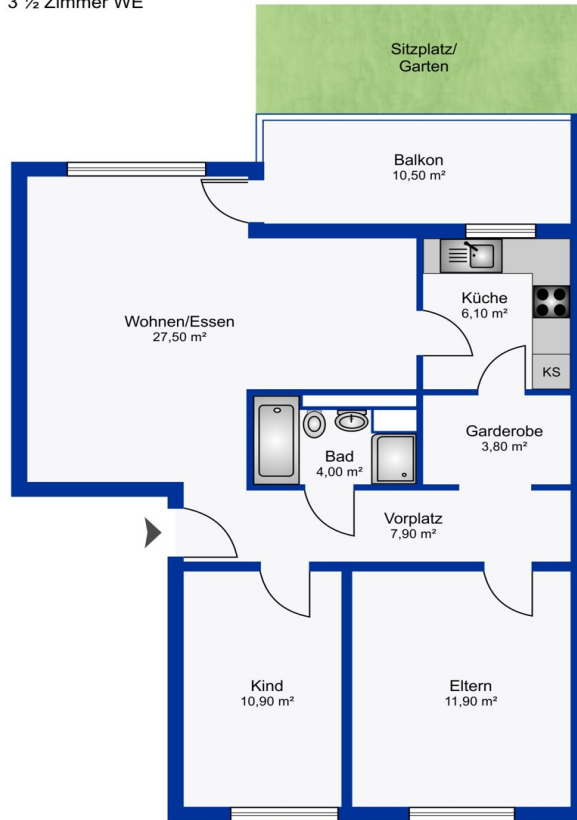
CODICE OGGETTO: CH252468325 - 8862 Schübelbach

Planimetrie

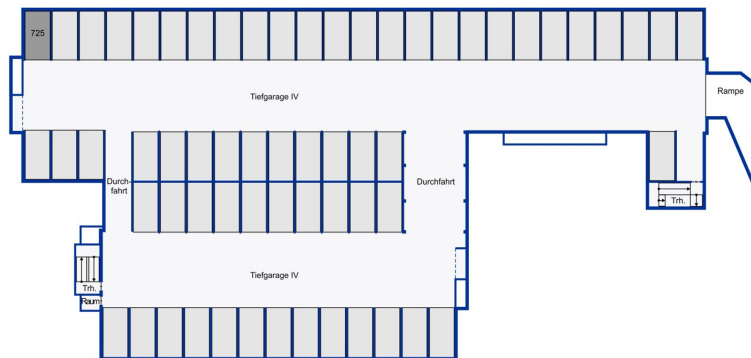


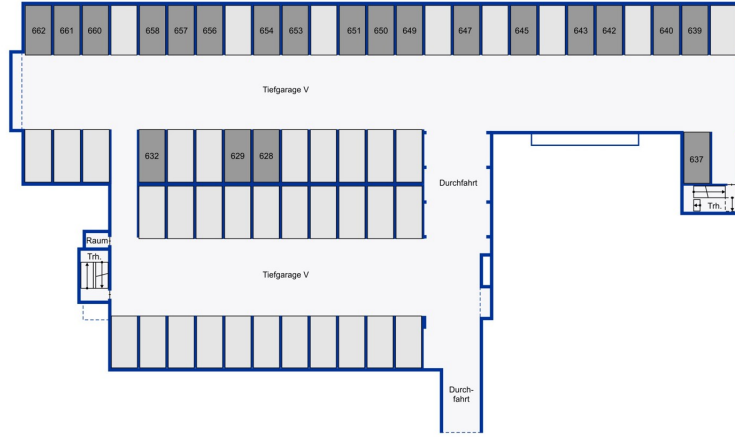


Nettowoohnfläche 75.4 m²
3 ½ Zimmer WE











Questa pianta non è in scala. I documenti ci sono stati dati dal cliente. Per questo motivo, non possiamo garantire la precisione delle informazioni.

CODICE OGGETTO: CH252468325 - 8862 Schübelbach

Una prima impressione

Mietspiegel 2025 NJM/p.a. CHFBJM/p.a. CHF Gramatt 1 SOLL IST SOLLIST Bastelraum 3 x 3 1/2 Zimmer WE 3 x 4 1/2 Zimmer WE G 1 komplett 100'500100'500 116'460 116'460 Gramatt 10 1 x 3 1/2 Zimmer WE 16'800 16'800 21'000 21'000 Gramatt 15 1 x 3 1/1 Zimmer WE 17'760 17'760 20'400 20'200 35 x Garagen 53'808 52'248 53'808 52'248 Invest gesamt188'868 187'308 211'668210'108 PLANERISCHE LEITIDEE: Der planerische Pluspunkt konzipiert das individuelle Wohnen in einer lockeren Bauweise mit verschiedenen Gebäudegruppen. Die jeweilige vertikale und horizontale Staffelung der Bauten bringt ein Optimum in Bezug auf Schalldämmung und gegenseitige Einblicke. Die Konzentration- des internen Verkehrs beschränkt sich auf die Quartierstrasse. ERSCHLIESSUNG Verkehrstechnisch optimal: Der Bahnhof Schübelbach-Buttikon ist in 6 Minuten zu Fuss erreichbar. Vor der Haustüre, die Halte stelle des Marchbusses "Pfäffikon-Lachen-Siebenen-Reichenburg". Das Stadtzentrum von Zürich kann per Auto bequem in 30 Minuten erreicht werden. SANIERUNGDER BAUTEN Die gesamte Überbauung ist total saniert, so dass sich die Siedlung innen wie aussen dynamisch attraktiv und frisch präsentiert. GRÜNGÜRTEL Die Wohnhäuser befinden sich auf einer grünen Matte, einem Grüngürtel. Eine grosszügige Umgebungsgestaltung ermöglicht ein Wohnen in Ruhe und Musse. Kinder haben den richtigen Bewegungsfreiraum mit den speziellen Spielplätzen - im Sichtbereich der Wohnungen. SIEDLUNGS-STRUKTUREN Konzept und Aufteilung der Wohnbauten und Tiefgaragen stellen sich wie folgt dar: >12 Mehrfamilienhäuser mit je 6 Wohnungen 3 1/2 - und 4 1/2 - Zimmer Nr. 01, 02, 03, 04, 05, 06, 08, 09, 13, 15, 16, 17 >4 Mehrfamilienhäuser mit Lift 1 1/2 -, 2 1/2 -, 3 1/2 -, 4 1/2 - und 5 1/2 - Zimmer Nr. 07, 10, 11, 12 >4 Tiefgaragen offene Einstellplätze und abschliessbare Garageboxen BAUWEISE: •Für die gesamte Überbauung wurde eine herkömmliche massive Bauweise gewählt - mit Backstein und Beton. Die Flachdächer sind wärmedämmtechnisch optimal saniert. •Die vertikale und horizontale Gebäudestaffelung bringen eine hervorragende Schallisolation zwischen den einzelnen Wohnungen. FENSTER •Kunststoff (weiss) mit Gummidichtungen, Wärmeschutz-Isolierglas mit einem K-Wert: 1.1 W/m²k WETTERSCHUTZ •Verbund-Rafflamellenstoren, verstellbar mit Gelenkkurbel •Sonnenstoren beim Balkon HEIZUNGS-INSTALLATION •Zentrale Heizung und Warmwasseraufbereitung für alle Häuser; Radiatoren und Heizwände mit Ventil separat regulierbar. 2018 Einbau Gasheizung für gesamtes Quartier. SANITÄR-INSTALLATION •Ablauf- und Wasserleitungen jeweils in einem separaten Steigschacht zu den Wohnungen geführt •Sämtliche Apparate in CH-Qualität, weiss KÜCHENEINRICHTUNG •Einbauküche mit Fronten und Sichtseitenwände in Kunstharzbelag, Arbeitsfläche mit Granitabdeckung •4-Platten-Herd mit Glas-Keramik-Kochfeld und Dampfabzug, Chromstahlpültrog, Geschirrwashmaschine, Kühlschrank

SCHREINERARBEITEN •Wohnungsabschlusstüre (massiv, schallgedämmt) und Zim
mertüren, gestrichen •Simsen und Sturzbretter in Holz, gestrichen •Wandschrank beim
Eingang mit Tablaren und Kleiderstange- B Ö D E N, W Ä N D E U N D D E C K E N
•Wohnen / Essen, sowie Eingang mit Eichenparkett •Schlafzimmer mit Teppich •Bad, WC
und Küche mit Plattenbelag •Wände und Decken im Wohnen und Schlafen mit Abrieb
•Wandplatten bis Decke in Bad und WC

CODICE OGGETTO: CH252468325 - 8862 Schübelbach

Tutto sulla posizione

Die SBB verkehren vom Bahnhof Schübelbach-Buttikon aus stündlich in Richtung Zürich und Chur. Zusätzlich verbindet der Marchbus entlang der Kantonsstrasse die Dörfer "Pfäffikon Lachen-Siebnen-Reichenburg" im Halb-Stundentakt. Die Autobahnanschlüsse A3 in Lachen und Reichenburg verbinden die Verkehrsachsen Zürich - Rapperswil - Chur optimal.

CODICE OGGETTO: CH252468325 - 8862 Schübelbach

Partner di contatto

Per ulteriori informazioni, si prega di contattare la persona di riferimento:

Kathrin Wolter-Worschech

Seestrasse 90 Lago Superiore di Zurigo
E-Mail: schwyz@von-poll.com

To Disclaimer of von Poll Immobilien GmbH

www.von-poll.com