

Bremervörde / Hönu-Lindorf

Vielseitiges Anwesen mit Einliegerwohnung auf parkähnlichem Grundstück

CODICE OGGETTO: 24240035



www.von-poll.com

PREZZO D'ACQUISTO: 590.000 EUR • SUPERFICIE NETTA: ca. 282 m² • VANI: 6 • SUPERFICIE DEL TERRENO: 6.507 m²

CODICE OGGETTO: 24240035 - 27432 Bremervörde / Hönau-Lindorf

- A colpo d'occhio
- La proprietà
- Dati energetici
- Una prima impressione
- Dettagli dei servizi
- Tutto sulla posizione
- Ulteriori informazioni
- Partner di contatto

CODICE OGGETTO: 24240035 - 27432 Bremervörde / Hönau-Lindorf

A colpo d'occhio

CODICE OGGETTO	24240035
Superficie netta	ca. 282 m ²
Tipologia tetto	a due falde
Vani	6
Camere da letto	5
Bagni	4
Anno di costruzione	1977
Garage/Posto auto	1 x Carport, 4 x superficie libera, 2 x Garage

Prezzo d'acquisto	590.000 EUR
Casa	Casa unifamiliare
Compenso di mediazione	Käuferprovision beträgt 3,57 % (inkl. MwSt.) des beurkundeten Kaufpreises
Modernizzazione / Riqualficazione	2019
Stato dell'immobile	Curato
Tipologia costruttiva	massiccio
Superficie lorda	ca. 141 m ²
Caratteristiche	Terrazza, Bagni di servizio, Sauna, Caminetto, Giardino / uso comune, Cucina componibile

CODICE OGGETTO: 24240035 - 27432 Bremervörde / Hönau-Lindorf

Dati energetici

Tipologia di riscaldamento	a stufa	Certificazione energetica	Attestato di prestazione energetica
Riscaldamento	Pellet	Consumo finale di energia	106.20 kWh/m ² a
CERTIFICAZIONE ENERGETICA VALIDO FINO A	03.11.2034	Classe di efficienza energetica	D
Fonte di alimentazione	Pellet	Anno di costruzione secondo il certificato energetico	1977

CODICE OGGETTO: 24240035 - 27432 Bremervörde / Hönu-Lindorf

La proprietà



CODICE OGGETTO: 24240035 - 27432 Bremervörde / Hönau-Lindorf

La proprietà



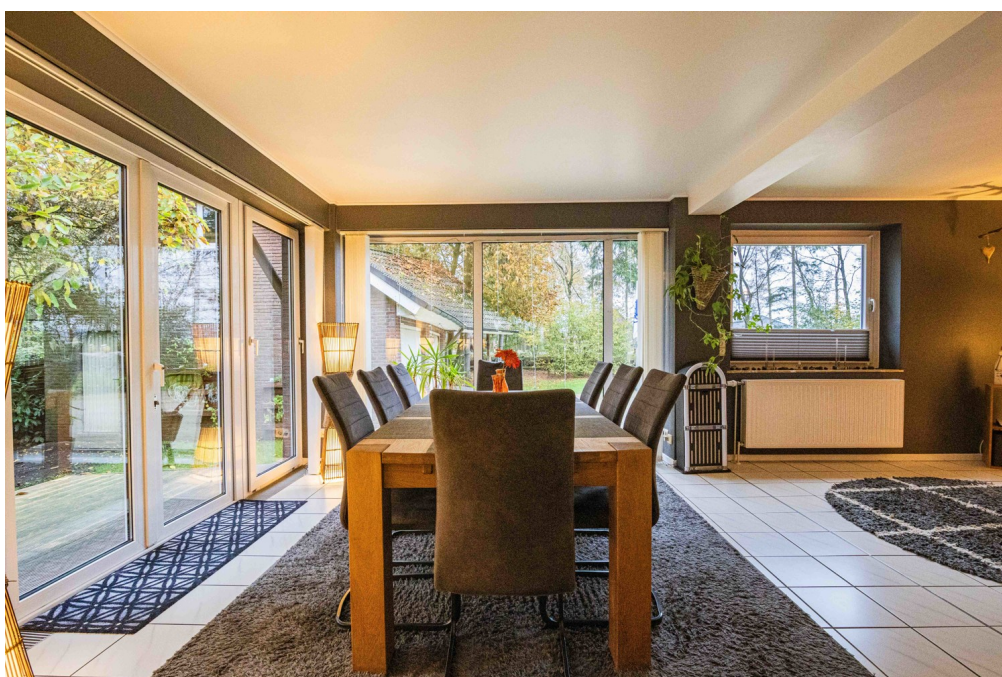
CODICE OGGETTO: 24240035 - 27432 Bremervörde / Hönau-Lindorf

La proprietà



CODICE OGGETTO: 24240035 - 27432 Bremervörde / Hönau-Lindorf

La proprietà



CODICE OGGETTO: 24240035 - 27432 Bremervörde / Hönau-Lindorf

La proprietà



CODICE OGGETTO: 24240035 - 27432 Bremervörde / Hönau-Lindorf

La proprietà



CODICE OGGETTO: 24240035 - 27432 Bremervörde / Hönu-Lindorf

La proprietà



CODICE OGGETTO: 24240035 - 27432 Bremervörde / Hönau-Lindorf

La proprietà



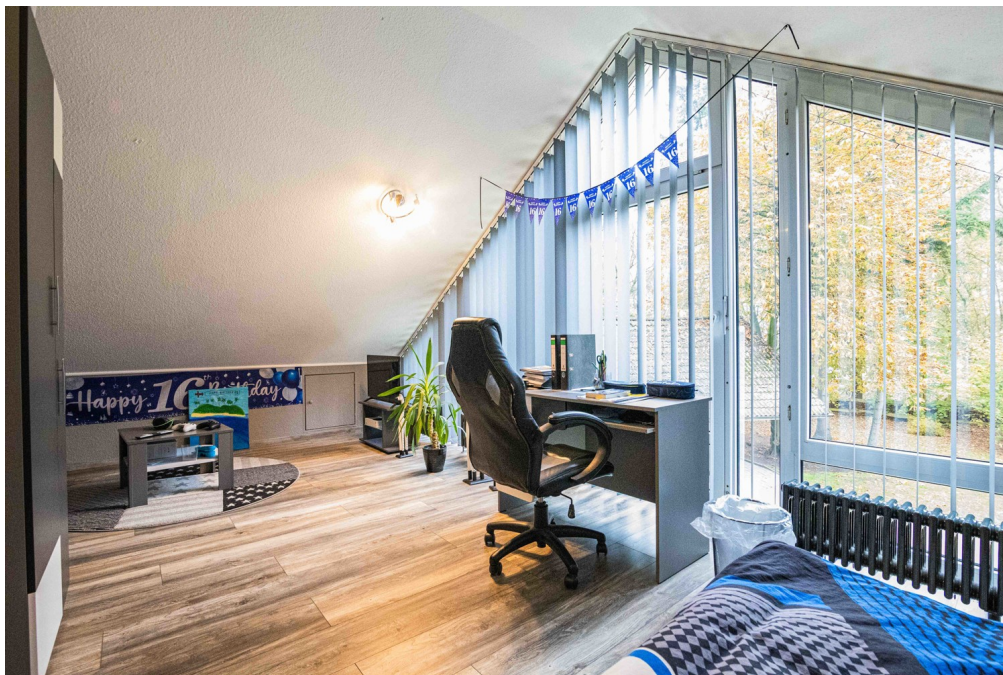
CODICE OGGETTO: 24240035 - 27432 Bremervörde / Hönau-Lindorf

La proprietà



CODICE OGGETTO: 24240035 - 27432 Bremervörde / Hönau-Lindorf

La proprietà



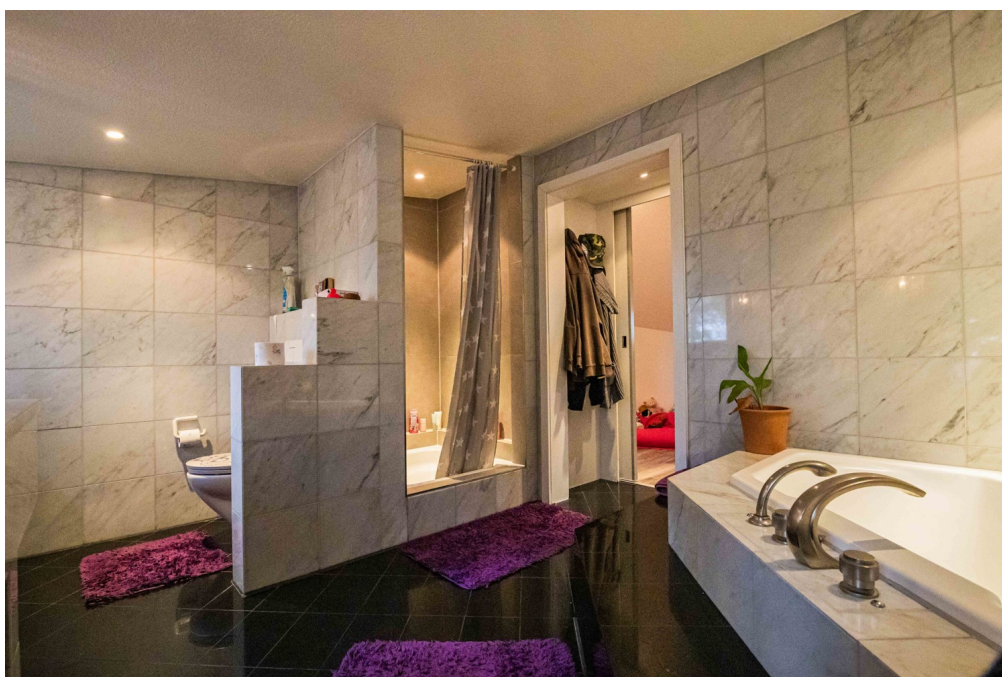
CODICE OGGETTO: 24240035 - 27432 Bremervörde / Hönau-Lindorf

La proprietà



CODICE OGGETTO: 24240035 - 27432 Bremervörde / Hönau-Lindorf

La proprietà



CODICE OGGETTO: 24240035 - 27432 Bremervörde / Hönau-Lindorf

La proprietà



CODICE OGGETTO: 24240035 - 27432 Bremervörde / Hönau-Lindorf

La proprietà



CODICE OGGETTO: 24240035 - 27432 Bremervörde / Hönau-Lindorf

La proprietà



CODICE OGGETTO: 24240035 - 27432 Bremervörde / Hönu-Lindorf

La proprietà



CODICE OGGETTO: 24240035 - 27432 Bremervörde / Hönau-Lindorf

La proprietà



CODICE OGGETTO: 24240035 - 27432 Bremervörde / Hönau-Lindorf

La proprietà



CODICE OGGETTO: 24240035 - 27432 Bremervörde / Hönau-Lindorf

Una prima impressione

Diese gepflegte Immobilie bietet auf einer großzügigen Wohnfläche von ca. 282 m² und einem weitläufigen Grundstück von ca. 6507 m² zahlreiche Nutzungsmöglichkeiten. Das Einfamilienhaus präsentiert sich in einem guten Zustand und wurde zuletzt 2019 umfassend modernisiert. Zu den Modernisierungsmaßnahmen zählen unter anderem die Erneuerung der Innentüren sowie der Eingangstür und Böden in den Jahren 2019/20, sowie größtenteils modernisierte Fenster im selben Zeitraum. Eine moderne Pellet-Heizung, die bequem über eine App steuerbar ist, sorgt seit 2013 für zeitgemäßen Wohnkomfort. Die neue Dusche im Obergeschoss stammt aus dem Jahr 2021. Das Haus ist vielseitig nutzbar und bietet Platz für eine Mehrgenerationenfamilie oder die Kombination von Wohnen und Arbeiten unter einem Dach. Die insgesamt sechs Zimmer umfassen fünf Schlafzimmer und drei Badezimmer, die sich auf zwei Geschosse verteilen. Ein Highlight ist der offene Wohn- und Essbereich, der zu gemütlichen Stunden einlädt. Der Ausbau des Vollkellers schafft zusätzlichen Raum, inklusive einem Hauswirtschaftsraum und einer Einliegerwohnung im Anbau. Besonderer Wert wurde auf das Wellness-Erlebnis gelegt. Ein wassergeführter Kamin aus 2013, ermöglicht unabhängiges und effizientes Heizen. Eine Sauna und ein Whirlpool, bieten Entspannung im eigenen Zuhause. Zudem stehen drei großzügige Terrassen für gesellige Abende oder ruhige Momente im Freien zur Verfügung. Für Fahrzeugliebhaber gibt es eine massive Doppelgarage mit Dachboden sowie vier zusätzliche PKW-Stellplätze. Das eingezäunte und eingefriedete Grundstück ist parkähnlich gestaltet und mit einem diversen Baumbestand versehen. Die Möglichkeit zur Pacht angrenzender Weideflächen erweitert das Angebot für Interessenten mit Bedarf an Tier- oder Pferdehaltung. In der maßgeschneiderten Einbauküche können sich Kochliebhaber entfalten. Die Kombination von Ofenheizung und Zentralheizung schafft eine behagliche Atmosphäre, die durch den Einsatz moderner Technik abgerundet wird. Zwei Gäste-WC's vervollständigen das praktische Raumnutzungskonzept. Die Immobilie verbindet klassischen Wohnkomfort mit modernen Annehmlichkeiten und bietet gleichzeitig eine flexible Raumnutzung für individuelle Lebenskonzepte. Der gepflegte Zustand, die umfangreichen Modernisierungen und die vielfältigen Nutzungsmöglichkeiten machen dieses Haus zu einer attraktiven Option für anspruchsvolle Käufer.

CODICE OGGETTO: 24240035 - 27432 Bremervörde / Hönau-Lindorf

Dettagli dei servizi

- Anbau mit Einliegerwohnung (private & gewerbliche Nutzung möglich)
- Ausgebauter Vollkeller
- Wassergeführter Kamin
- Einbauküche
- Drei Badezimmer
- Zwei Gäste-WC's (EG & Keller)
- Offener Wohn-/Essbereich
- Drei Terrassen
- Moderne Pelletheizung (per App steuerbar)
- Wellnessbereich mit Sauna, Whirlpool, Dusche, Waschbecken, Fitnessraum und Gäste-WC
- Hebeanlage (drei Pumpen der Firma Jung)
- Massive Doppelgarage mit Dachboden
- Carport
- Vier PKW-Stellplätze
- Hauswirtschaftsraum
- Eingezauntes, eingefriedetes und parkähnliches Grundstück (Tierhaltung möglich)
- Div. Baumbestand
- Regenrinnen aus Kupfer
- Gartenhäuser
- Waschküche inkl. Küchenanschlüsse
- Pacht von angrenzenden Weideflächen möglich

CODICE OGGETTO: 24240035 - 27432 Bremervörde / Hönau-Lindorf

Tutto sulla posizione

Die schöne Stadt Bremervörde hat ca. 11.500 Einwohner, liegt im Landkreis Rotenburg und hat allerhand zu bieten. Durch sie fließt die Oste und ein Sportboothafen ist somit genauso in der gemütlichen Stadt vorhanden, wie einige Seen. Auch der beliebte Natur- und Erlebnispark Bremervörde befindet sich an solch einem. In Bremervörde finden Sie alle Annehmlichkeiten einer modernen Kleinstadt, wie zum Beispiel Ärzte, Einkaufsmöglichkeiten, Grundschulen und Kindergärten. Ebenso sind hier alle Schulformen (Haupt-, Realschule sowie Gymnasium) vorhanden. Aber auch Ihre Hobbies können Sie hier in Vielzahl ausleben. Schützenverein, Kulturveranstaltungen und zahlreiche Sportvereine, für zum Beispiel Tennis und Fußball sind in unmittelbarer Nähe vorhanden. Die Erreichbarkeit umliegender Orte ist durch die EVB und dessen Zugverkehr zwischen Cuxhaven Hbf und Bremerhaven Hbf, sowie zwischen Bremerhaven Hbf und Buxtehude gewährleistet.

CODICE OGGETTO: 24240035 - 27432 Bremervörde / Hönu-Lindorf

Ulteriori informazioni

Es liegt ein Energieverbrauchsausweis vor. Dieser ist gültig bis 3.11.2034. Endenergieverbrauch beträgt 106.20 kwh/(m²*a). Wesentlicher Energieträger der Heizung ist Pelletheizung. Das Baujahr des Objekts lt. Energieausweis ist 1977. Die Energieeffizienzklasse ist D. GELDWÄSCHE: Als Immobilienmaklerunternehmen ist die von Poll Immobilien GmbH nach § 2 Abs. 1 Nr. 14 und § 11 Abs. 1, 2 Geldwäschegesetz (GwG) dazu verpflichtet, bei der Begründung einer Geschäftsbeziehung die Identität des Vertragspartners festzustellen und zu überprüfen, bzw. sobald ein ernsthaftes Interesse an der Durchführung des Immobilienkaufvertrages besteht. Hierzu ist es erforderlich, dass wir nach § 11 Abs. 4 GwG die relevanten Daten Ihres Personalausweises festhalten (wenn Sie als natürliche Person handeln) – beispielsweise mittels einer Kopie. Bei einer juristischen Person benötigen wir eine Kopie des Handelsregisterauszugs, aus welchem der wirtschaftlich Berechtigte hervorgeht. Das Geldwäschegesetz sieht vor, dass der Makler die Kopien bzw. Unterlagen fünf Jahre aufbewahren muss. Als unser Vertragspartner haben Sie auch eine Mitwirkungspflicht nach § 11 Abs. 6 GwG. HAFTUNG: Wir weisen darauf hin, dass die von uns weitergegebenen Objektinformationen, Unterlagen, Pläne etc. vom Verkäufer bzw. Vermieter stammen. Eine Haftung für die Richtigkeit oder Vollständigkeit der Angaben übernehmen wir daher nicht. Es obliegt daher unseren Kunden, die darin enthaltenen Objektinformationen und Angaben auf ihre Richtigkeit hin zu überprüfen. Alle Immobilienangebote sind freibleibend und vorbehaltlich Irrtümer, Zwischenverkauf- und Vermietung oder sonstiger Zwischenverwertung. UNSER SERVICE FÜR SIE ALS EIGENTÜMER: Planen Sie den Verkauf oder die Vermietung Ihrer Immobilie, so ist es für Sie wichtig, deren Marktwert zu kennen. Lassen Sie kostenfrei und unverbindlich den aktuellen Wert Ihrer Immobilie professionell durch einen unserer Immobilienspezialisten einschätzen. Unser bundesweites und internationales Netzwerk ermöglicht es uns, Verkäufer bzw. Vermieter und Interessenten bestmöglich zusammenzuführen.

CODICE OGGETTO: 24240035 - 27432 Bremervörde / Hönau-Lindorf

Partner di contatto

Per ulteriori informazioni, si prega di contattare la persona di riferimento:

Volker Dallmann & Sandy Dallmann

Kehdinger Straße 13 Stadio
E-Mail: stade@von-poll.com

To Disclaimer of von Poll Immobilien GmbH

www.von-poll.com