

Luxembourg-gare – Gare
Bureau à louer

CODICE OGGETTO: LU881900103



CODICE OGGETTO: LU881900103 - L-1611 Luxembourg-gare – Gare

- A colpo d'occhio
- La proprietà
- Dati energetici
- Planimetrie
- Una prima impressione
- Partner di contatto

CODICE OGGETTO: LU881900103 - L-1611 Luxembourg-gare – Gare

A colpo d'occhio

CODICE OGGETTO	LU881900103	Prezzo d'affitto	Su richiesta
DISPONIBILE DAL	23.01.2020	Ufficio/studio	Spazio ufficio
Piano	4	Compenso di mediazione	15% loyer annuel eco payé par le propriétaire
Garage/Posto auto	2 x Parcheggio interrato, 280 EUR (Affitto)	Superficie commerciale	ca. 434 m ²

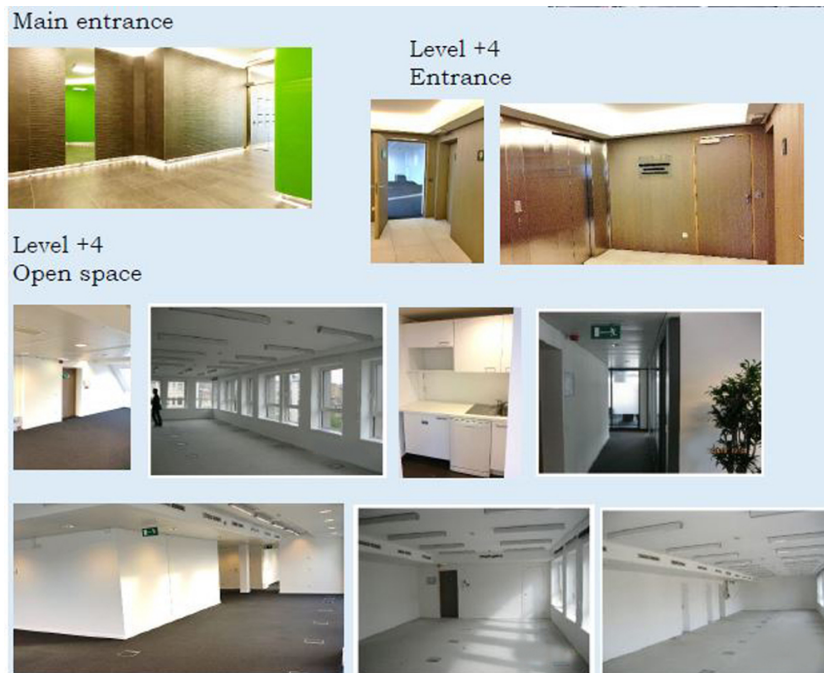
CODICE OGGETTO: LU881900103 - L-1611 Luxembourg-gare – Gare

Dati energetici

Tipologia di riscaldamento	Teleriscaldamento
Classe Energetica	Al momento della creazione del documento la certificazione energetica non era ancora disponibile.

CODICE OGGETTO: LU881900103 - L-1611 Luxembourg-gare – Gare

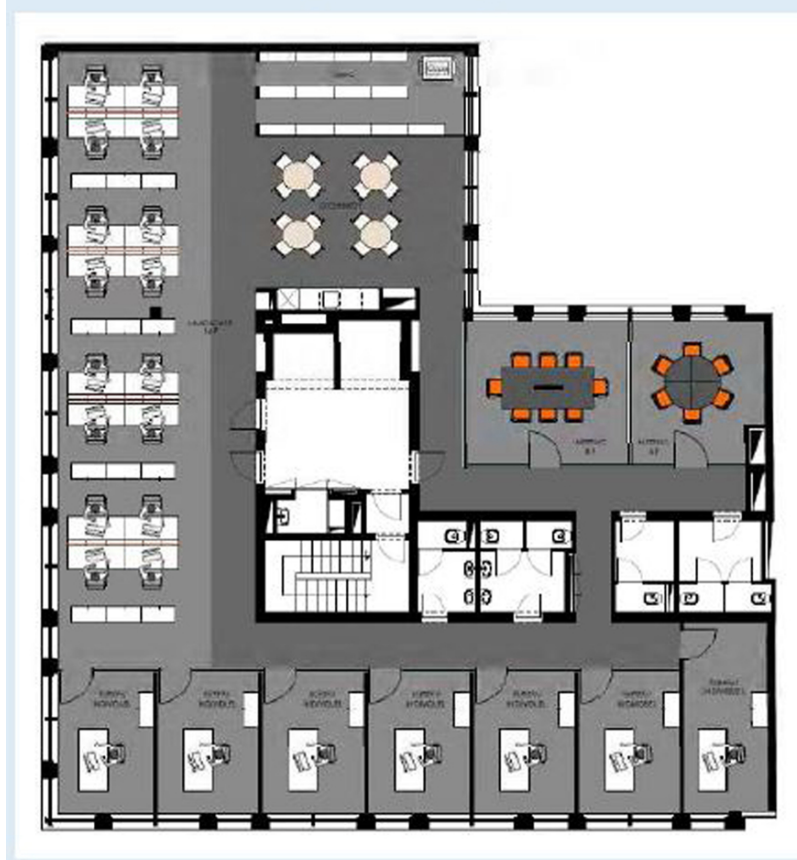
La proprietà

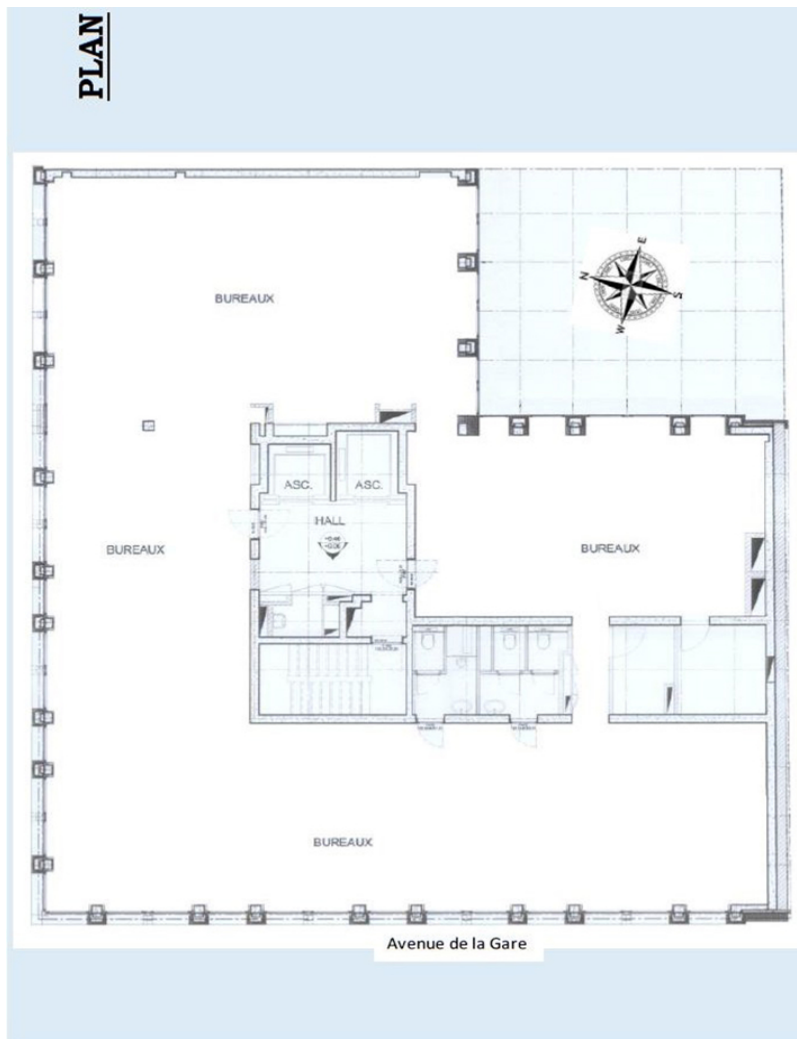


CODICE OGGETTO: LU881900103 - L-1611 Luxembourg-gare – Gare

Planimetrie

Sample of fitting-out





Questa pianta non è in scala. I documenti ci sono stati dati dal cliente. Per questo motivo, non possiamo garantire la precisione delle informazioni.

CODICE OGGETTO: LU881900103 - L-1611 Luxembourg-gare – Gare

Una prima impressione

L'immeuble se situe à seulement 50 mètres de la gare de Luxembourg. La surface de bureau est située au 4^{ème} étage et bénéficie d'une belle luminosité et de deux entrées séparées. Le centre se trouve à 10 minutes à pied. L'autoroute est accessible à 2 km venant de la Belgique, de la France ou de l'Allemagne.

CODICE OGGETTO: LU881900103 - L-1611 Luxembourg-gare – Gare

Partner di contatto

Per ulteriori informazioni, si prega di contattare la persona di riferimento:

VON POLL REAL ESTATE Limpertsberg

6, avenue Pasteur Limpertsberg
E-Mail: limpertsberg@von-poll.com

To Disclaimer of von Poll Immobilien GmbH

www.von-poll.com