

Luxembourg-Centre – CBD

## Surfaces de bureaux à louer

*CODICE OGGETTO: LU881900145*



**CODICE OGGETTO: LU881900145 - L-1368 Luxembourg-Centre – CBD**

- A colpo d'occhio
- La proprietà
- Planimetrie
- Una prima impressione
- Partner di contatto

CODICE OGGETTO: LU881900145 - L-1368 Luxembourg-Centre – CBD

## A colpo d'occhio

CODICE OGGETTO	LU881900145	Prezzo d'affitto	Su richiesta
Garage/Posto auto	2 x Parcheggio interrato, 350 EUR (Affitto)	Compenso di mediazione	1 mois
		Superficie commerciale	ca. 282 m <sup>2</sup>
		Stato dell'immobile	Curato
		Caratteristiche	Terrazza

CODICE OGGETTO: LU881900145 - L-1368 Luxembourg-Centre – CBD

## La proprietà





CODICE OGGETTO: LU881900145 - L-1368 Luxembourg-Centre – CBD

## La proprietà



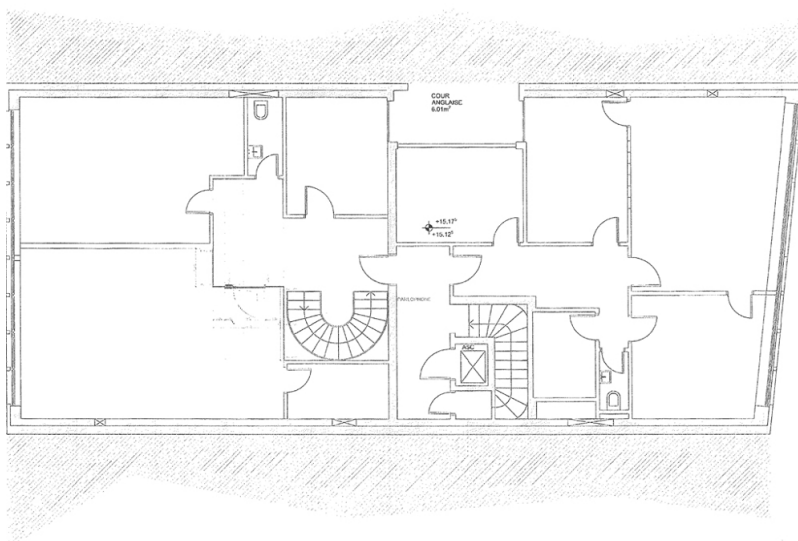
CODICE OGGETTO: LU881900145 - L-1368 Luxembourg-Centre – CBD

## La proprietà



CODICE OGGETTO: LU881900145 - L-1368 Luxembourg-Centre – CBD

## Planimetrie



Questa pianta non è in scala. I documenti ci sono stati dati dal cliente. Per questo motivo, non possiamo garantire la precisione delle informazioni.

**CODICE OGGETTO: LU881900145 - L-1368 Luxembourg-Centre – CBD**

## Una prima impressione

Surface de bureau de standing à louer en plein Centre-Ville de Luxembourg avec une terrasse traversante. Les bureaux sont sur 3 étages avec ascenseur arrivant directement à l'étage. Les surfaces sont ventilées de la façon suivante : - 5e étage:(+/-92 m<sup>2</sup>), - 6étage (+/-140 m<sup>2</sup>) avec deux superbes terrasses - 7e étage : Top floor mansardé Deux emplacements parkings intérieurs sont disponible en option. Le revêtement des sols en marbre, le cloisonnement des bureaux en verre double parois, partiellement climatisé, alarme et IT Room Cat 7.



CODICE OGGETTO: LU881900145 - L-1368 Luxembourg-Centre – CBD

## Partner di contatto

Per ulteriori informazioni, si prega di contattare la persona di riferimento:

VON POLL REAL ESTATE Limpertsberg

---

6, avenue Pasteur Limpertsberg  
E-Mail: [limpertsberg@von-poll.com](mailto:limpertsberg@von-poll.com)

*To Disclaimer of von Poll Immobilien GmbH*

---

[www.von-poll.com](http://www.von-poll.com)