

Weyhe – Kirchweyhe bei Bremen

Wohnen in erstklassiger Sackgassenlage | Repräsentatives Architektenhaus mit viel Liebe zum Detail

CODICE OGGETTO: 25295006



www.von-poll.com

PREZZO D'ACQUISTO: 699.000 EUR • SUPERFICIE NETTA: ca. 191 m² • VANI: 5 • SUPERFICIE DEL TERRENO: 612 m²

CODICE OGGETTO: 25295006 - 28844 Weyhe – Kirchweyhe bei Bremen

- A colpo d'occhio
- La proprietà
- Dati energetici
- Planimetrie
- Una prima impressione
- Dettagli dei servizi
- Tutto sulla posizione
- Ulteriori informazioni
- Partner di contatto

CODICE OGGETTO: 25295006 - 28844 Weyhe – Kirchweyhe bei Bremen

A colpo d'occhio

CODICE OGGETTO	25295006
Superficie netta	ca. 191 m ²
Vani	5
Camere da letto	4
Bagni	1
Anno di costruzione	2000
Garage/Posto auto	2 x Garage

Prezzo d'acquisto	699.000 EUR
Casa	Casa unifamiliare
Compenso di mediazione	Käuferprovision beträgt 3,57 % (inkl. MwSt.) des beurkundeten Kaufpreises
Stato dell'immobile	Curato
Tipologia costruttiva	massiccio
Superficie lorda	ca. 52 m ²
Caratteristiche	Terrazza, Bagni di servizio, Caminetto, Cucina componibile, Balcone

CODICE OGGETTO: 25295006 - 28844 Weyhe – Kirchweyhe bei Bremen

Dati energetici

Tipologia di riscaldamento	a pavimento	Certificazione energetica	Attestato di prestazione energetica
Riscaldamento	Gas	Consumo finale di energia	156.50 kWh/m ² a
CERTIFICAZIONE ENERGETICA VALIDO FINO A	07.05.2033	Classe di efficienza energetica	E
Fonte di alimentazione	Gas	Anno di costruzione secondo il certificato energetico	1999

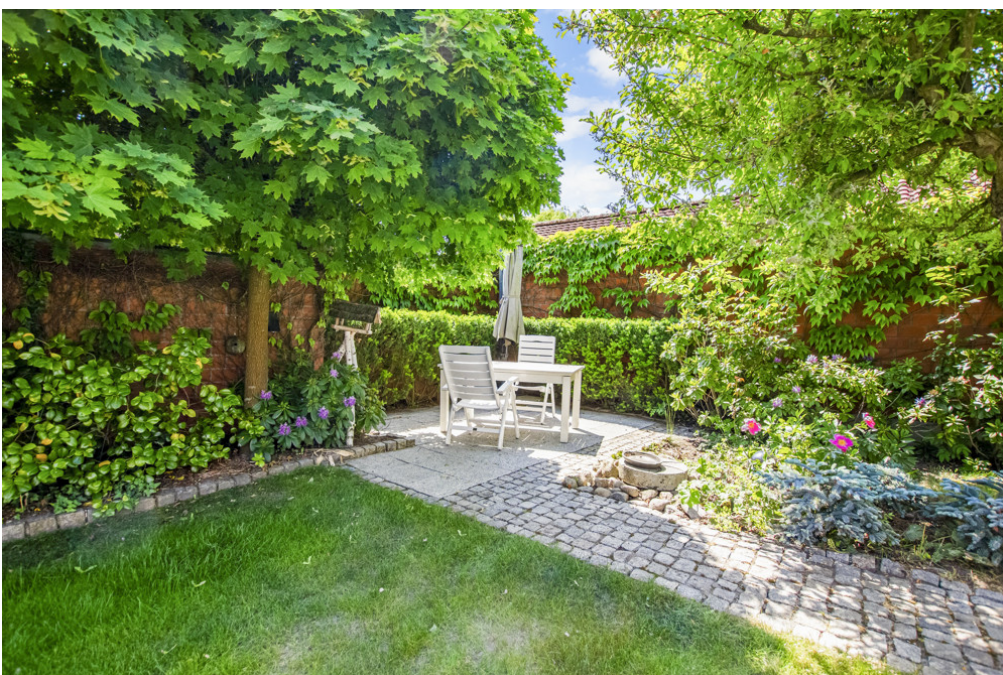
CODICE OGGETTO: 25295006 - 28844 Weyhe – Kirchweyhe bei Bremen

La proprietà



CODICE OGGETTO: 25295006 - 28844 Weyhe – Kirchweyhe bei Bremen

La proprietà



CODICE OGGETTO: 25295006 - 28844 Weyhe – Kirchweyhe bei Bremen

La proprietà



CODICE OGGETTO: 25295006 - 28844 Weyhe – Kirchweyhe bei Bremen

La proprietà



CODICE OGGETTO: 25295006 - 28844 Weyhe – Kirchweyhe bei Bremen

La proprietà



CODICE OGGETTO: 25295006 - 28844 Weyhe – Kirchweyhe bei Bremen

La proprietà



CODICE OGGETTO: 25295006 - 28844 Weyhe – Kirchweyhe bei Bremen

La proprietà



CODICE OGGETTO: 25295006 - 28844 Weyhe – Kirchweyhe bei Bremen

La proprietà



CODICE OGGETTO: 25295006 - 28844 Weyhe – Kirchweyhe bei Bremen

La proprietà



CODICE OGGETTO: 25295006 - 28844 Weyhe – Kirchweyhe bei Bremen

La proprietà



VP VON POLL
IMMOBILIEN

**Immobilienbewertung –
exklusiv und
professionell.**

- Was ist Ihre Immobilie wert?
- Wie entwickelt sich der Wert Ihrer Immobilie in Zukunft?
- Wie wirkt sich eine Modernisierung auf den Wert ihrer Immobilie aus?

Ihre persönliche und exklusive Immobilienanalyse erhalten Sie nach nur wenigen Klicks.

www.von-poll.com

CODICE OGGETTO: 25295006 - 28844 Weyhe – Kirchweyhe bei Bremen

La proprietà



VP VON POLL
IMMOBILIEN

Finden Sie
Ihre Immobilie.

Vorgemerkte Suchkunden
erfahren frühzeitig von
neuen Immobilienangeboten.

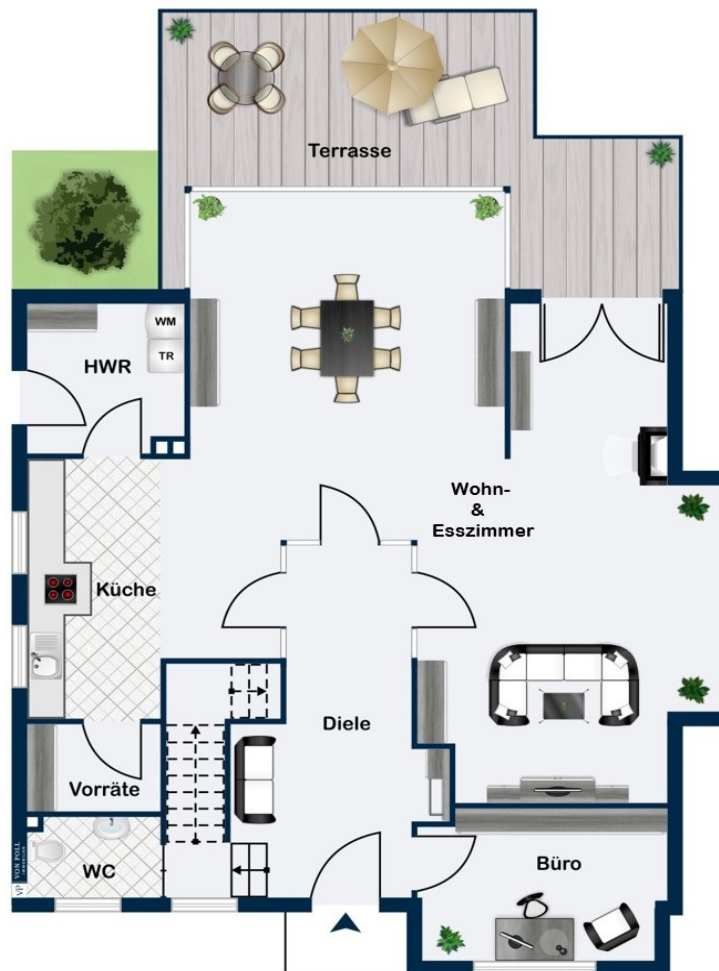
Jetzt
Suchprofil
anlegen

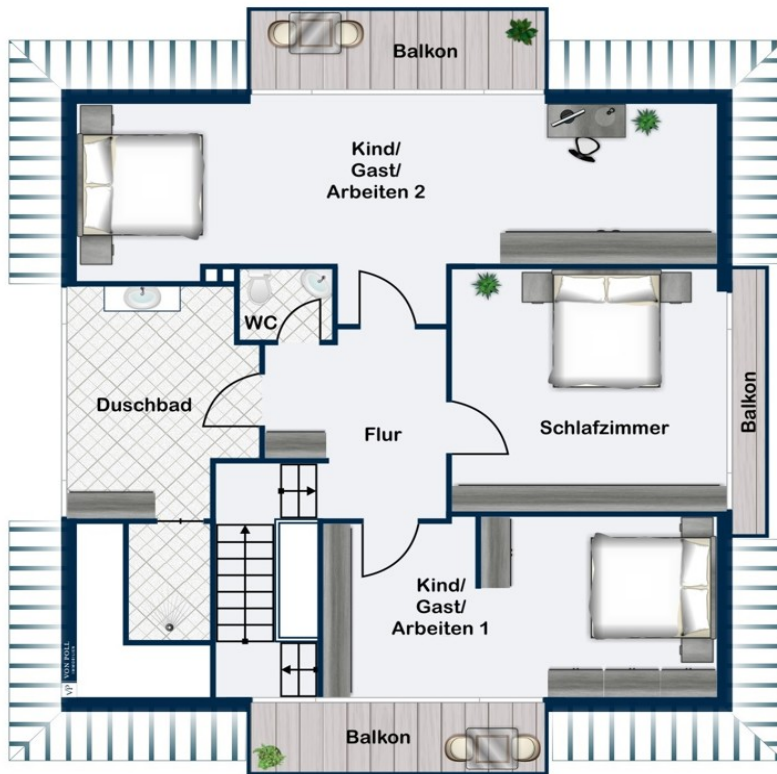
www.von-poll.com

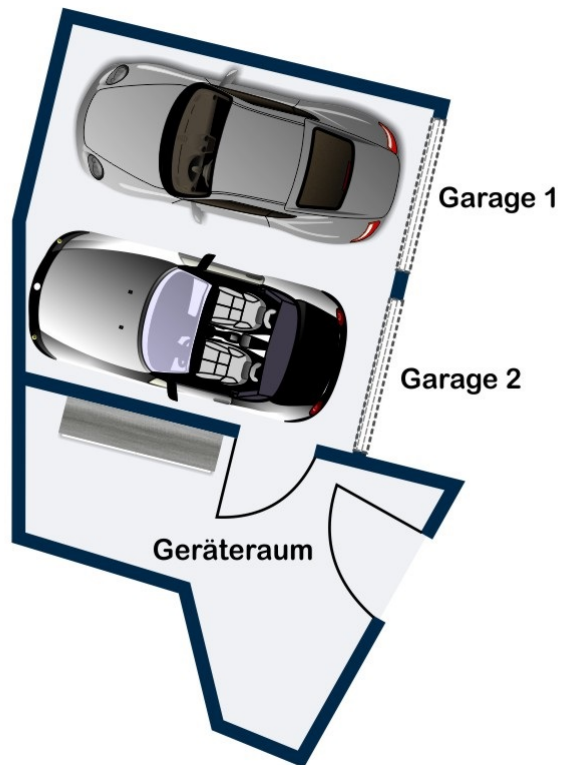
The advertisement features a smartphone in the foreground displaying a QR code and the text "Jetzt Suchprofil anlegen". In the background, a laptop and a smaller smartphone show the Von Poll Immobilien website interface. The Von Poll Immobilien logo is in the top right corner.

CODICE OGGETTO: 25295006 - 28844 Weyhe – Kirchweyhe bei Bremen

Planimetrie







Questa pianta non è in scala. I documenti ci sono stati dati dal cliente. Per questo motivo, non possiamo garantire la precisione delle informazioni.

CODICE OGGETTO: 25295006 - 28844 Weyhe – Kirchweyhe bei Bremen

Una prima impressione

Dieses repräsentative Architektenhaus aus dem Jahr 2000 lässt auf einem insgesamt ca. 612 m² großen Grundstück keine Wünsche offen. Die vier Gauben des schiefergedeckten Pyramidendaches verleihen dieser Immobilie ein ganz besonderes Erscheinungsbild. Eine großzügige und offene Raumaufteilung ermöglicht es Ihnen, auf ca. 191 m² Wohnfläche, Familie und Beruf komfortabel unter einem Dach zu vereinen. Ein freundlicher und heller Eingangsbereich empfängt Sie in Ihrem neuen Zuhause. Das Arbeitszimmer ist mit hochwertigen Einbauschränken ausgestattet und bietet, wie eingangs erwähnt, ideale Voraussetzungen für das Arbeiten von zu Hause aus. Für die entsprechende Internet-Performance ist durch einen Glasfaseranschluss bereits gesorgt. Die zeitlos-elegante Küche ist mit hellen Fronten und einer grauen Arbeitsplatte ausgestattet. Sie bietet ausreichend Platz für einen eigenen Essbereich und verfügt mit dem angrenzenden Vorratsraum (Kühlzelle) über praktischen Stauraum. Ihre Einkäufe bringen Sie einfach und bequem über den Seiteneingang des Hauswirtschaftsraumes in die eigenen vier Wände. Auch dieser Raum ist mit maßgefertigten Einbauschränken ausgestattet, die in der Immobilie verbleiben. Der wunderschön gestaltete Wohn- und Essbereich ist das Herzstück des Hauses. Bodentiefe Fensterelemente und 2,60 m hohe Decken sorgen hier für eine durchgehend helle und freundliche Wohnatmosphäre. Erst 2020 wurde ein stilvoller Kaminofen eingebaut, der Ihnen in den Wintermonaten gemütliche Stunden am Feuer verschafft. Im Sommer lädt der Garten mit der nach Süden ausgerichteten Terrasse zum gemütlichen Beisammensein mit Familie und Freunden ein. Das Grundstück ist komplett eingefriedet und bietet somit viel Privatsphäre. Die schöne Bepflanzung und Gartenbeleuchtung in Kombination mit einem eleganten Natursteinpflaster runden das Gesamtbild dieser hochwertigen Immobilie ab. Über eine geflieste Podesttreppe gelangen Sie ins Dachgeschoss. Dort können die drei Räume je nach Bedarf und Lebenssituation als Schlaf-, Gäste-, Kinder- oder Arbeitszimmer genutzt werden. Das großzügige Duschbad ist mit einer offenen Dusche ausgestattet. Der exklusive Waschtisch und die passende Möblierung fügen sich harmonisch in den Stil des Hauses ein. Auf dieser Ebene befindet sich neben dem Gäste-WC im Erdgeschoss ein weiteres WC. Von hier aus erreichen Sie auch den Spitzboden, auf dem sich die Heizung befindet. Während Sie Ihre Fahrzeuge bequem in der Doppelgarage abstellen, können Sie Ihre Fahrräder und Gartengeräte im angrenzenden Geräteraum unterbringen. Das Dach dieses Nebengebäudes ist auch für die Installation einer Photovoltaikanlage geeignet. Das Haus ist auf beiden Ebenen mit einer Fußbodenheizung und elektrischen Rollläden ausgestattet. Außerdem sorgen insgesamt über 60 LED-Spots für eine angenehme Beleuchtung. Weitere Ausstattungsmerkmale und technische Daten entnehmen Sie bitte der Ausstattungsbeschreibung. Dieses traumhafte Architektenhaus

könnte schon bald Ihr neues Zuhause sein. Die Übergabe erfolgt nach Absprache mit den jetzigen Eigentümern.

CODICE OGGETTO: 25295006 - 28844 Weyhe – Kirchweyhe bei Bremen

Dettagli dei servizi

- Außenwände: 36,5 cm Porenbetonstein | verputzt
- Innenwände: Kalksandstein
- Holzfenster 2-Scheiben-Wärmeschutzverglasung | 2021 gestrichen
- Elektrische Rollläden
- Holztüren | weiß
- Pyramidendach | Schiefer (Biberschwanz)
- Gas-Zentralheizung (Buderus) | 2022 generalüberholt | jährliche Wartung
- Fußbodenheizung
- Kaminofen | 2020
- 2,60m Deckenhöhe
- Stahlbetondecken
- Über 60 LED-Deckenspots
- Diverse Einbauschränke (z.B. Büro, HWR) | maßgefertigte Schlafzimmermöblierung
- Duschbad | zwei separate WCs
- Küche mit hochwertigen Einbaugeräten
- Vorratsraum als Kühlzelle
- Bodenbeläge: Fliesen, Teppich
- Doppelgarage (elektrische Tore) mit Geräteraum | geeignet für den Aufbau einer PV-Anlage
- Eingefriedetes Grundstück | gemauert mit Beleuchtung
- Natursteinpflaster
- Grundwasseranschluss mit Pumpe für die Gartenbewässerung
- TV-Kabelanschluss
- Internet: Glasfaser

CODICE OGGETTO: 25295006 - 28844 Weyhe – Kirchweyhe bei Bremen

Tutto sulla posizione

Das Einfamilienhaus befindet sich in schöner Wohnlage von Kirchweyhe. Schulen, Kindergärten, Ärzte und Einkaufsmöglichkeiten befinden sich in unmittelbarer Nähe. Der Weyher Marktplatz ist fußläufig in weniger als 10 Minuten zu erreichen. Neben vielfältigen Einkaufsmöglichkeiten und schönen Stadtfesten bietet das Weyher Theater ein unterhaltsames Kulturprogramm. Wer sich sportlich betätigen möchte, ist in einem der beiden Sportvereine (SC Weyhe oder TSV Weyhe-Lahausen) oder in einem der örtlichen Fitnessstudios bestens aufgehoben. In den Sommermonaten bietet das Weyher Freibad einen idealen Ort zur Erholung. Die Gemeinde Weyhe (ca. 30.000 Einwohner) liegt in direkter Nachbarschaft zur Stadt Bremen, die mit dem Auto in ca. 15 Minuten zu erreichen ist. Der Autobahnzubringer Arsten (A1 Richtung Hamburg bzw. Osnabrück) ist weniger als 10 Autominuten entfernt. Auch der Bahnhof Kirchweyhe bietet eine sehr gute Verkehrsanbindung in Richtung Bremen und Osnabrück.

CODICE OGGETTO: 25295006 - 28844 Weyhe – Kirchweyhe bei Bremen

Ulteriori informazioni

Es liegt ein Energieverbrauchsausweis vor. Dieser ist gültig bis 7.5.2033. Endenergieverbrauch beträgt 156.50 kwh/(m²*a). Wesentlicher Energieträger der Heizung ist Gas. Das Baujahr des Objekts lt. Energieausweis ist 1999. Die Energieeffizienzklasse ist E. GELDWÄSCHE: Als Immobilienmaklerunternehmen ist die von Poll Immobilien GmbH nach § 2 Abs. 1 Nr. 14 und § 11 Abs. 1, 2 Geldwäschegesetz (GwG) dazu verpflichtet, bei der Begründung einer Geschäftsbeziehung die Identität des Vertragspartners festzustellen und zu überprüfen, bzw. sobald ein ernsthaftes Interesse an der Durchführung des Immobilienkaufvertrages besteht. Hierzu ist es erforderlich, dass wir nach § 11 Abs. 4 GwG die relevanten Daten Ihres Personalausweises festhalten (wenn Sie als natürliche Person handeln) – beispielsweise mittels einer Kopie. Bei einer juristischen Person benötigen wir eine Kopie des Handelsregisterauszugs, aus welchem der wirtschaftlich Berechtigte hervorgeht. Das Geldwäschegesetz sieht vor, dass der Makler die Kopien bzw. Unterlagen fünf Jahre aufbewahren muss. Als unser Vertragspartner haben Sie auch eine Mitwirkungspflicht nach § 11 Abs. 6 GwG. HAFTUNG: Wir weisen darauf hin, dass die von uns weitergegebenen Objektinformationen, Unterlagen, Pläne etc. vom Verkäufer bzw. Vermieter stammen. Eine Haftung für die Richtigkeit oder Vollständigkeit der Angaben übernehmen wir daher nicht. Es obliegt daher unseren Kunden, die darin enthaltenen Objektinformationen und Angaben auf ihre Richtigkeit hin zu überprüfen. Alle Immobilienangebote sind freibleibend und vorbehaltlich Irrtümer, Zwischenverkauf- und Vermietung oder sonstiger Zwischenverwertung. UNSER SERVICE FÜR SIE ALS EIGENTÜMER: Planen Sie den Verkauf oder die Vermietung Ihrer Immobilie, so ist es für Sie wichtig, deren Marktwert zu kennen. Lassen Sie kostenfrei und unverbindlich den aktuellen Wert Ihrer Immobilie professionell durch einen unserer Immobilienspezialisten einschätzen. Unser bundesweites und internationales Netzwerk ermöglicht es uns, Verkäufer bzw. Vermieter und Interessenten bestmöglich zusammenzuführen.

CODICE OGGETTO: 25295006 - 28844 Weyhe – Kirchweyhe bei Bremen

Partner di contatto

Per ulteriori informazioni, si prega di contattare la persona di riferimento:

Eric Stöver

Bahnhofstraße 48-50 Weyhe
E-Mail: weyhe@von-poll.com

To Disclaimer of von Poll Immobilien GmbH

www.von-poll.com