

Adeje

# Schönes Einfamilienhaus mit traumhafter Terrasse im Herzen von Adeje

CODICE OGGETTO: ES233184412



[www.von-poll.com](http://www.von-poll.com)

PREZZO D'ACQUISTO: 1.250.000 EUR • SUPERFICIE NETTA: ca. 145 m<sup>2</sup> • VANI: 4 • SUPERFICIE DEL TERRENO: 525 m<sup>2</sup>

CODICE OGGETTO: ES233184412 - 38670 Adeje

- A colpo d'occhio
- La proprietà
- Dati energetici
- Una prima impressione
- Dettagli dei servizi
- Tutto sulla posizione
- Ulteriori informazioni
- Partner di contatto

**CODICE OGGETTO: ES233184412 - 38670 Adeje**

## A colpo d'occhio

CODICE OGGETTO	ES233184412
Superficie netta	ca. 145 m <sup>2</sup>
Tipologia tetto	a padiglione
Vani	4
Camere da letto	3
Bagni	2
Anno di costruzione	1994
Garage/Posto auto	1 x Carport

Prezzo d'acquisto	1.250.000 EUR
Superficie lorda	ca. 145 m <sup>2</sup>
Caratteristiche	Terrazza, Piscina

CODICE OGGETTO: ES233184412 - 38670 Adeje

## Dati energetici

CERTIFICAZIONE  
ENERGETICA  
VALIDO FINO A

10.09.2029

Classe di efficienza  
energetica

D

Classe Energetica

Al momento della  
creazione del  
documento la  
certificazione  
energetica non era  
ancora disponibile.

CODICE OGGETTO: ES233184412 - 38670 Adeje

## La proprietà



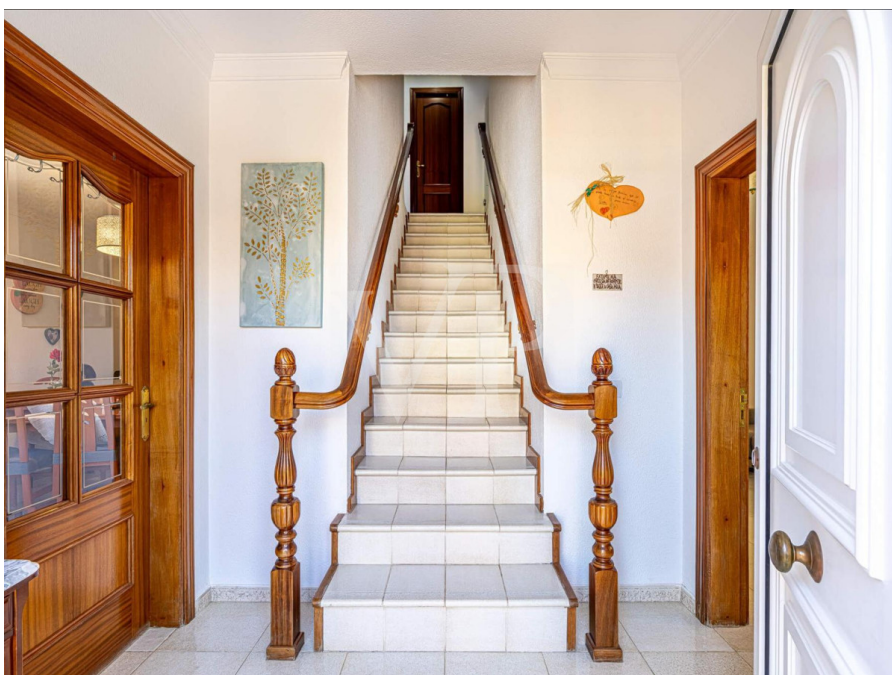
CODICE OGGETTO: ES233184412 - 38670 Adeje

## La proprietà



CODICE OGGETTO: ES233184412 - 38670 Adeje

## La proprietà



CODICE OGGETTO: ES233184412 - 38670 Adeje

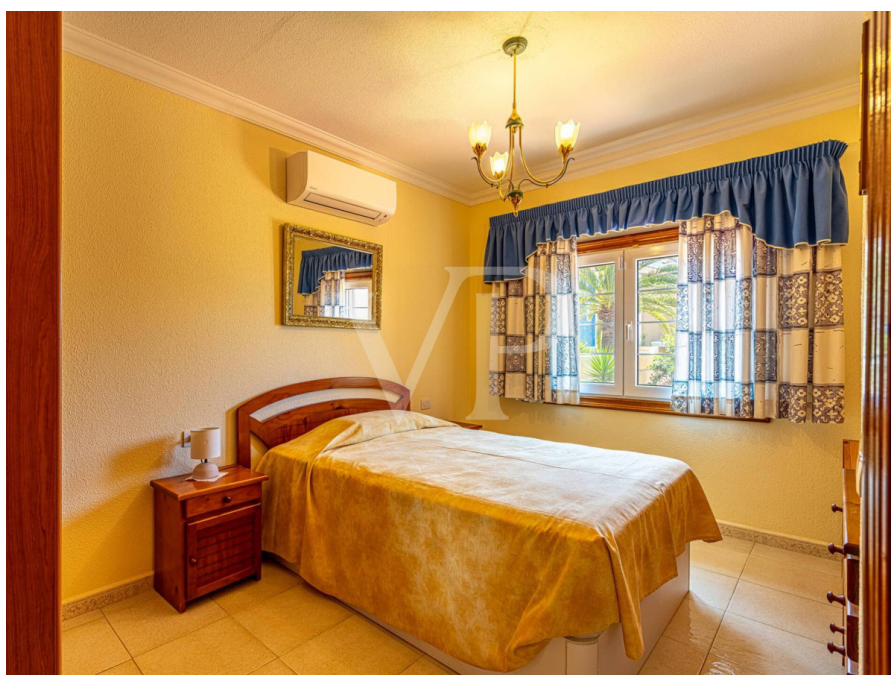
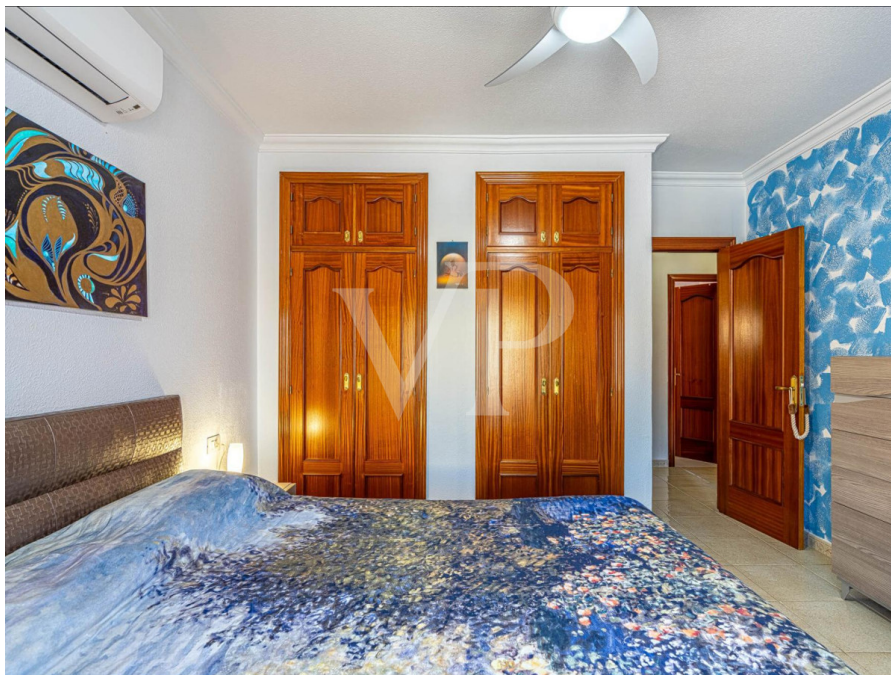
## La proprietà





CODICE OGGETTO: ES233184412 - 38670 Adeje

## La proprietà



CODICE OGGETTO: ES233184412 - 38670 Adeje

## La proprietà



CODICE OGGETTO: ES233184412 - 38670 Adeje

## La proprietà



CODICE OGGETTO: ES233184412 - 38670 Adeje

## La proprietà



CODICE OGGETTO: ES233184412 - 38670 Adeje

## La proprietà



CODICE OGGETTO: ES233184412 - 38670 Adeje

## La proprietà



CODICE OGGETTO: ES233184412 - 38670 Adeje

## La proprietà



CODICE OGGETTO: ES233184412 - 38670 Adeje

## La proprietà





CODICE OGGETTO: ES233184412 - 38670 Adeje

## La proprietà



CODICE OGGETTO: ES233184412 - 38670 Adeje

## La proprietà



CODICE OGGETTO: ES233184412 - 38670 Adeje

## La proprietà



CODICE OGGETTO: ES233184412 - 38670 Adeje

## La proprietà



CODICE OGGETTO: ES233184412 - 38670 Adeje

## La proprietà



CODICE OGGETTO: ES233184412 - 38670 Adeje

## La proprietà



CODICE OGGETTO: ES233184412 - 38670 Adeje

## La proprietà



CODICE OGGETTO: ES233184412 - 38670 Adeje

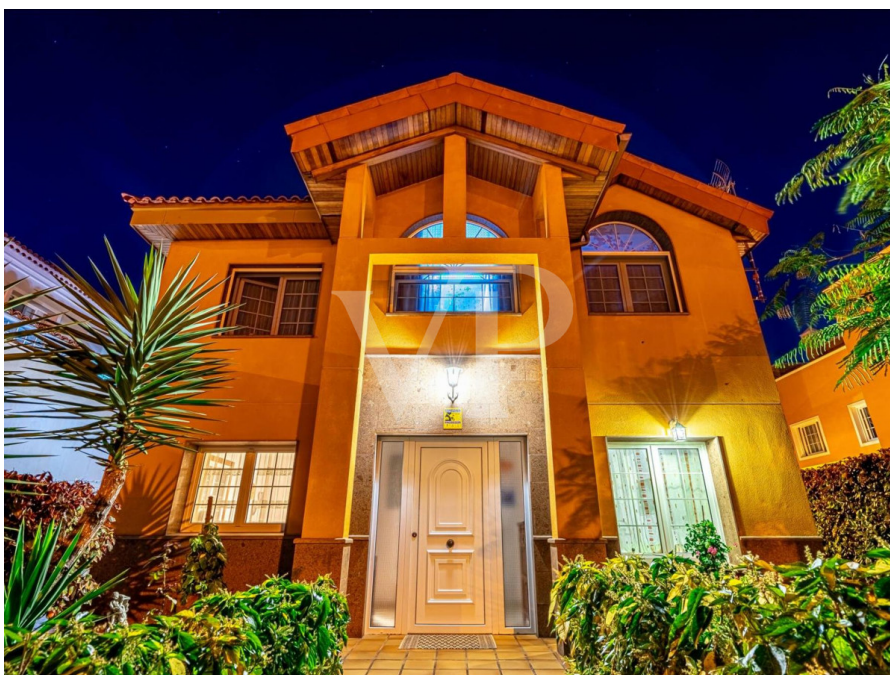
## La proprietà





CODICE OGGETTO: ES233184412 - 38670 Adeje

## La proprietà



CODICE OGGETTO: ES233184412 - 38670 Adeje

## La proprietà



CODICE OGGETTO: ES233184412 - 38670 Adeje

## La proprietà



**CODICE OGGETTO: ES233184412 - 38670 Adeje**

## Una prima impressione

Dieses schöne Einfamilienhaus liegt in der schönen Ortschaft Adeje, ein wahrer Rückzugsort aufgrund der ruhigen Umgebung und nur wenige Gehminuten von allen Annehmlichkeiten entfernt. Die beeindruckende Chillout-Terrasse mit einer Sommerküche, bietet genügend Platz für schöne Abende mit der Familie und mit Freunden. Der Poolbereich bietet Abkühlung in den heißen Tagen. Das Haus erstreckt sich über zwei Etagen und bietet einen praktischen und gut durchdachten Grundriss. Im Erdgeschoss befindet sich eine voll ausgestattete Küche, ein eleganter Essbereich und ein geräumiges Wohnzimmer mit Zugang zur Terrasse und zum Pool. Darüber hinaus gibt es ein Gäste-WC. Im oberen Stockwerk werden drei äußerst geräumige Schlafzimmer erreicht, von denen zwei ein Badezimmer teilen. Das Hauptschlafzimmer verfügt über ein eigenes Badezimmer sowie eine Bürobereich. Diese Immobilie ist ideal für Familien, die Ihren Hauptwohnsitz auf Teneriffa haben möchten, mit Schulen in der näheren Umgebung und vielen weiteren Dienstleistungen für den Alltag.

**CODICE OGGETTO: ES233184412 - 38670 Adeje**

## Dettagli dei servizi

- Einfamilienhaus
- Klimaanlage
- Schwimmbad
- Garten
- Parken
- Lagerraum
- Außenküche/Grillplatz

**CODICE OGGETTO: ES233184412 - 38670 Adeje**

## Tutto sulla posizione

Umringt von einer wunderschönen Berglandschaft ist Adeje ein mittelgroßes, einheimisches Dorf am Rande der touristischen Zonen. Gelegen am Naturschutzgebiet des berühmten Barranco del Infierno, welche zu den bekanntesten Wanderrouten Teneriffas gehört, bietet die kleine Ortschaft alles was man im Alltag braucht. Die Ortsmitte bietet eine attraktive Outlet Mall "El Galeón", viele Einkaufsmöglichkeiten, Restaurants, Cafes, Schulen, sowie Sportvereine und Lebensmittelmärkte. Adeje ist eine charmante und verträumte Ortschaft mit vielen, kleinen, engen Gassen, wo man kanarische Architektur sehen und den kanarischen Flair erleben kann. Bis zum beliebten Sandstrand Playa del Duque, sowie zu den Touristenorten Playa de las Américas und Los Cristianos sind es nur zehn Minuten mit dem Auto. International bekannte Golfplätze befinden sich in der Nähe. Die gute Busanbindung von Adeje aus, ist ideal für diejenigen die lieber auf öffentliche Verkehrsmittel zurückgreifen. Der internationale Flughafen Reina Sofia liegt ca. 15 Minuten mit dem Auto entfernt.

Umringt von einer wunderschönen Berglandschaft ist Adeje ein mittelgroßes, einheimisches Dorf am Rande der touristischen Zonen. Gelegen am Naturschutzgebiet des berühmten Barranco del Infierno, welche zu den bekanntesten Wanderrouten Teneriffas gehört, bietet die kleine Ortschaft alles was man im Alltag braucht. Die Ortsmitte bietet eine attraktive Outlet Mall "El Galeón", viele Einkaufsmöglichkeiten, Restaurants, Cafes, Schulen, sowie Sportvereine und Lebensmittelmärkte. Adeje ist eine charmante und verträumte Ortschaft mit vielen, kleinen, engen Gassen, wo man kanarische Architektur sehen und den kanarischen Flair erleben kann. Bis zum beliebten Sandstrand Playa del Duque, sowie zu den Touristenorten Playa de las Américas und Los Cristianos sind es nur zehn Minuten mit dem Auto. International bekannte Golfplätze befinden sich in der Nähe. Die gute Busanbindung von Adeje aus, ist ideal für diejenigen die lieber auf öffentliche Verkehrsmittel zurückgreifen. Der internationale Flughafen Reina Sofia liegt ca. 15 Minuten mit dem Auto entfernt.

**CODICE OGGETTO: ES233184412 - 38670 Adeje**

## Ulteriori informazioni

HAFTUNG: Wir weisen darauf hin, dass die von uns übermittelten Objektinformationen, Unterlagen, Pläne und Informationen vom Verkäufer bzw. Eigentümer stammen. Wir haften daher nicht für die Richtigkeit oder Vollständigkeit der Informationen im Allgemeinen. Alle Immobilienangebote sind freibleibend und vorbehaltlich möglicher Irrtümer. UNSER SERVICE FÜR SIE ALS EIGENTÜMER: Planen Sie den Verkauf Ihrer Immobilie, so ist es für Sie wichtig, deren Marktwert zu kennen. Lassen Sie kostenfrei und unverbindlich den aktuellen Wert Ihrer Immobilie professionell durch einen unserer Immobilienspezialisten einschätzen. Unser internationales Netzwerk ermöglicht es uns, Verkäufer bzw. Vermieter und Interessenten bestmöglich zusammenzuführen.

**CODICE OGGETTO: ES233184412 - 38670 Adeje**

## Partner di contatto

Per ulteriori informazioni, si prega di contattare la persona di riferimento:

Caroline Müller

---

Avda Chayofita 18, C.C. Parque Santiago 6, Local 24 Teneriffa Süd

**E-Mail:** [tenerife.south@von-poll.com](mailto:tenerife.south@von-poll.com)

*To Disclaimer of von Poll Immobilien GmbH*

---

[www.von-poll.com](http://www.von-poll.com)